

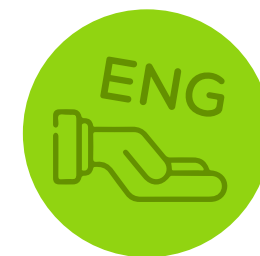


GUÍA PARA TUS CURSOS

#TransformaTuMundo

SOMOS OPORTUNIDAD Y TRANSFORMACIÓN

Aquí podrás aprender un nuevo idioma desde este momento, inicia tu formación con toda.



POLÍTICA DE
BILINGÜISMO



EQUIPO DOCENTE
ALTAMENTE CALIFICADO



FORMACIÓN
GRATUITA

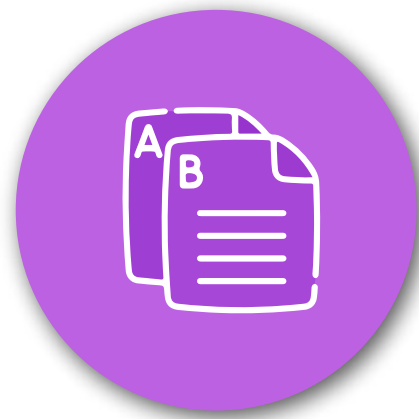
#TrasformaTuMundo



¿CÓMO ES TU **PROCESO?**



**CLASIFICACIÓN E
INSCRIPCIONES**



**CURSOS Y
CLASES**



**PRUEBAS Y
VALIDACIÓN**

Acuerdo 13 de 2015



@utpilex

PRUEBA DE CLASIFICACIÓN

OPCIONAL



1. Si **NO** la tomas inicias tu formación desde **curso 1**.
2. Si la tomas inicias tu formación a partir del curso en el que **quedes clasificado**.

RESULTADO PRUEBA DE CLASIFICACIÓN	CURSOS A REALIZAR		
	Programas Profesionales	Programas Tecnológicos	Programas Técnicos
1	1-2-3-4-5	1-2-3	1-2
2	2-3-4-5-6	2-3-4	2-3
3	3-4-5-6-7	3-4-5	-
4	4-5-6-7-8	-	-
5	5-6-7-8	-	-
6	6-7-8	-	-
7	7-8	-	-
8	8	-	-

Profesionales
5 cursos

Tecnologías
3 cursos

Técnicos
2 cursos

Ej: si quedé clasificado en el curso 3, debo hacer los cursos del 3 al 7

¿QUÉ OPCIONES TENGO?

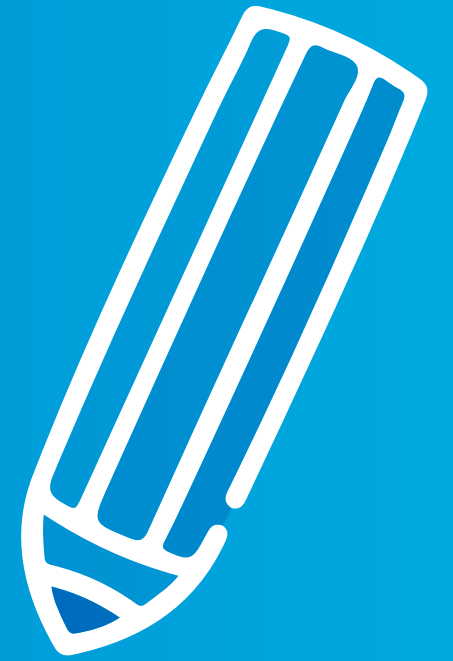
Las matrículas se pueden realizar a través del **portal estudiantil** o por medio de nuestros **canales de comunicación**.

OPCIONES

- **REGULARES**
4 horas semanales
- **INTENSIVOS**
10 horas semanales
*Se matrícula automáticamente el intensivo B
- **INTERSEMESTRALES**
Durante vacaciones



Oficina 12 - 109
Facultad de bellas
Artes y Humanidades



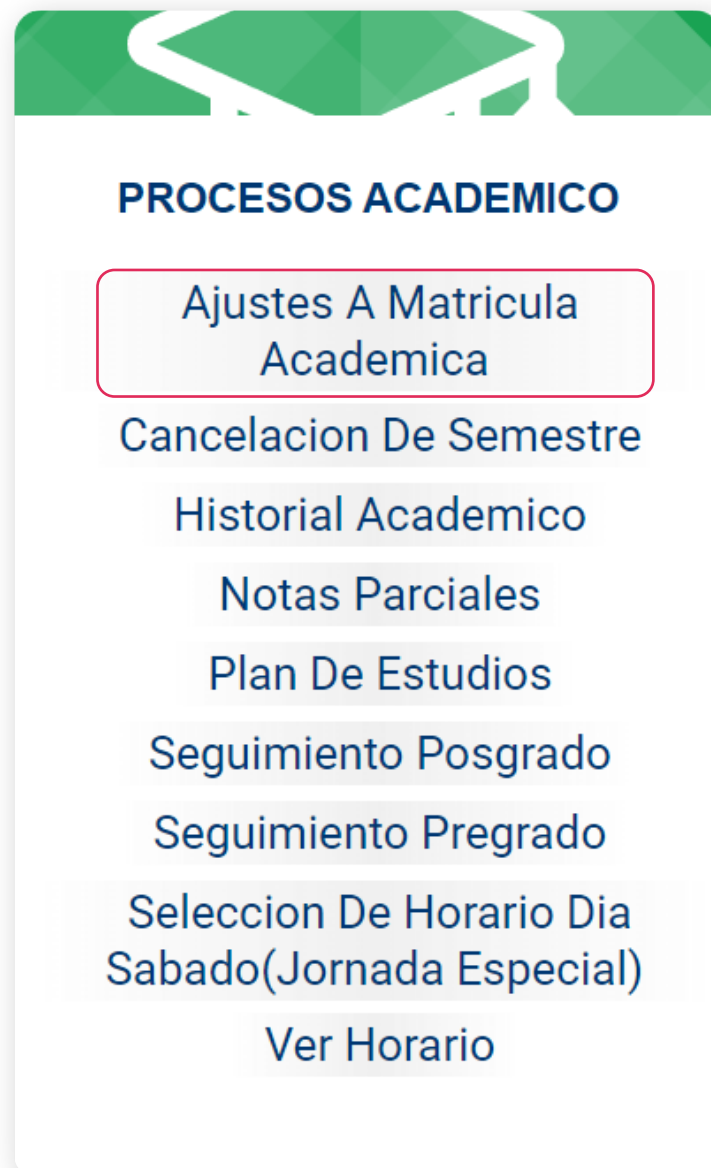
CANCELACIONES

Las cancelaciones también se pueden realizar a través del **portal estudiantil** o a través de nuestros **canales de comunicación**.

Recuerda, las cancelaciones solo se pueden realizar **las primeras 10 horas de clases**.

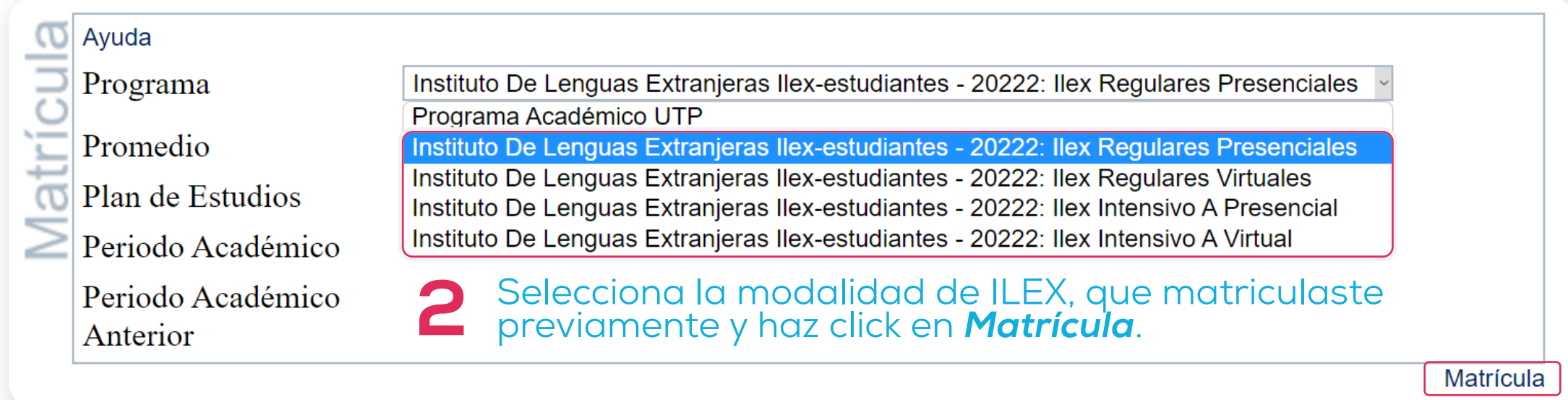
¿CÓMO CANCELO?

1 Accede a través de www.utp.edu.co. e ingresas a tu **portal estudiantil**, luego das click en **Ajustes A Matrícula Académica**



PROCESOS ACADEMICOS

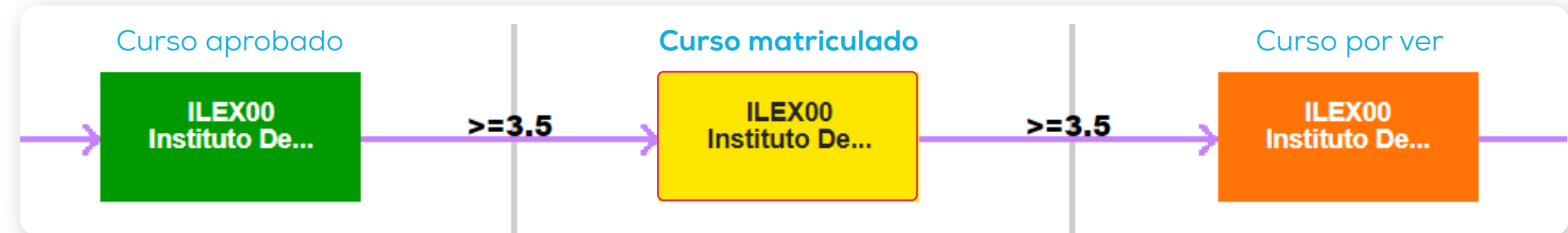
- Ajustes A Matricula Academica
- Cancelacion De Semestre
- Historial Academico
- Notas Parciales
- Plan De Estudios
- Seguimiento Posgrado
- Seguimiento Pregrado
- Seleccion De Horario Dia Sabado(Jornada Especial)
- Ver Horario



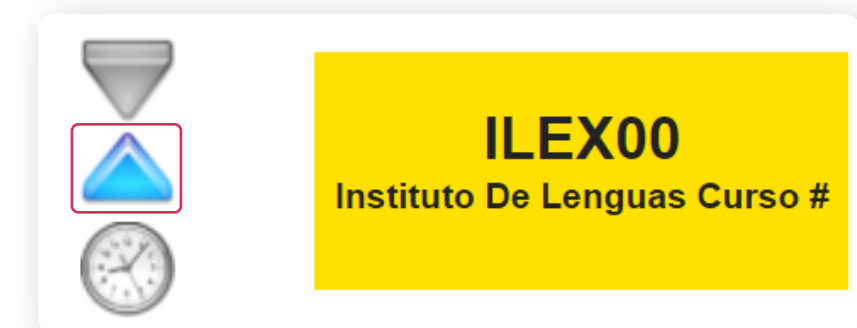
Matrícula

- Ayuda
- Programa Instituto De Lenguas Extranjeras Ilex-estudiantes - 20222: Ilex Regulares Presenciales
- Promedio Programa Académico UTP
- Plan de Estudios Instituto De Lenguas Extranjeras Ilex-estudiantes - 20222: Ilex Regulares Presenciales
- Periodo Académico Instituto De Lenguas Extranjeras Ilex-estudiantes - 20222: Ilex Regulares Virtuales
- Periodo Académico Anterior Instituto De Lenguas Extranjeras Ilex-estudiantes - 20222: Ilex Intensivo A Presencial
- Matrícula Instituto De Lenguas Extranjeras Ilex-estudiantes - 20222: Ilex Intensivo A Virtual

2 Selecciona la modalidad de ILEX, que matriculaste previamente y haz click en **Matrícula**.



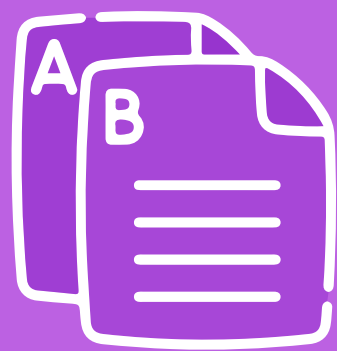
3 Haz click en tu curso matriculado, y en la parte inferior, presiona la **flecha azul**, ahí podrás cancelar tu curso de inglés.



ILEX00
Instituto De Lenguas Curso #

¿LOS CURSOS CÓMO SON?

Ofertamos cursos del 1 al 8



64 HORAS

Duración por curso

NOTA 3.5

Nota mínima aprobatoria

Los cursos solo pueden ser cancelados las primeras **10 horas de clases**.

Si al final de tu curso tu **nota esta entre 3.0 y 3.4** puedes presentar **el exámen remedial**, (¡Sí! Un segundo exámen final que puedes presentar para demostrar tus capacidades en inglés).



Oficina 12 - 109
Facultad de bellas
Artes y Humanidades

CONSEJOS PARA TUS CLASES

- Nuestro enfoque es basado en proyectos, por eso aunque los cursos no se pierden por inasistencia, la mayoría de notas se sacan **dentro de las clases.**
- **El uso de dispositivos electrónicos es restringido** a menos que el docente lo utilice como una herramienta didáctica.
- **Es importante que también dediques tiempo extra clase** para avanzar en tu aprendizaje y afianzar tus conocimientos.



CLASES VIRTUALES



Usted debe contar con dispositivo que tenga **conexión a internet**



La cámara siempre debe estar **encendida**



Ingresar con el **micrófono apagado** y solo activarlo cuando el docente lo indique



Debe conectarse durante **toda la sesión**



De ser citados a exámenes presenciales, **debe asistir a estos**



Conectarse **a tiempo**

¿TE OLVIDASTE DEL COVID?

Si has tenido síntomas o has estado en contacto con alguien con **COVID-19** debes seguir el protocolo estipulado en la **resolución de rectoría N° 290 (25 de enero de 2022)**



Descarga la
resolución
N° 290 aquí

LINKS DE INTERES

Encuesta de
seguimiento
de vacunación

Reporte casos
de COVID-19

Encuesta de
síntomas



Oficina 12 - 109
Facultad de bellas
Artes y Humanidades

¿SEMAFORIZACIÓN?

Esa palabra ni existe en el diccionario, pero en la UTP sí existe.

Significa que como estudiante, debes de tener un número de **cursos aprobados** para que puedas **avanzar con tu carrera.**

PROGRAMAS PROFESIONALES

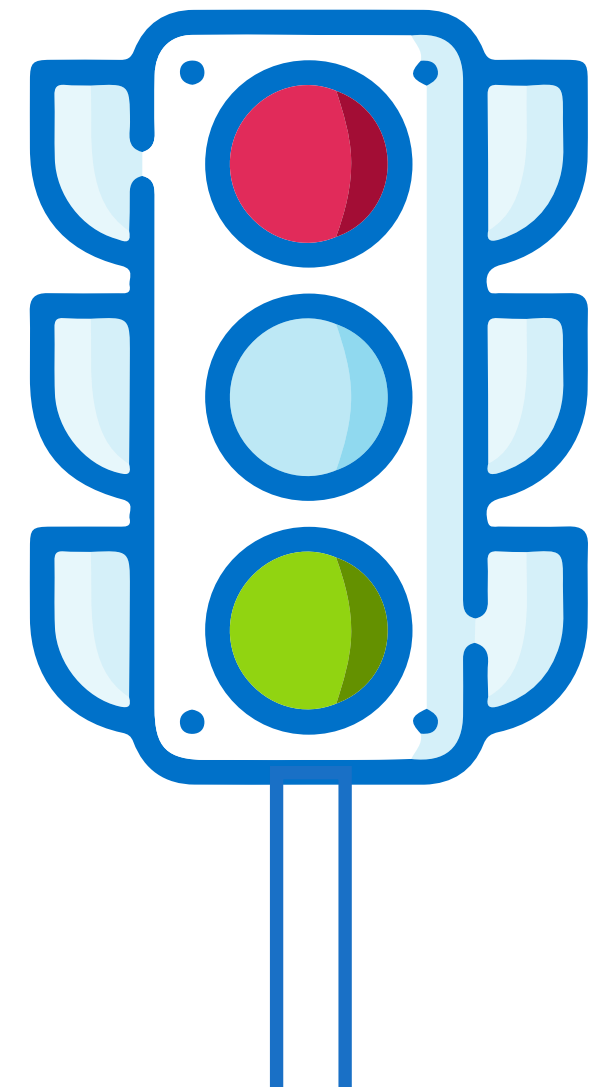
Antes de 5^{to} semestre debes tener 3 cursos aprobados

PROGRAMAS TECNOLÓGICOS

Antes de 4^{to} semestre debes tener 2 cursos aprobados

PROGRAMAS TÉCNICOS

Antes de 3^{er} semestre debes tener 2 cursos aprobados



¡Ya lo sabes, que no te pase a tí!

VALIDACIÓN

¿Qué opciones tengo con ILEX para demostrar mi suficiencia en inglés cuando vaya a terminar la U?

- **HACIENDO LOS CURSOS**

Realizando los cursos correspondientes a tu prueba de clasificación.

- **PRUEBA DE SUFICIENCIA**

Si ya tienes los conocimientos en inglés, puedes presentar la prueba IPT (ILEX Proficiency Test).

- **HOMOLOGACIÓN CERTIFICACIÓN INTERNACIONAL**

Mostrando tu certificación de pruebas internacionales válidas (CAE, TOEFL iBT, TOEFL, TOEFL IPT, IELTS, TOEIC, APTIS)

📍 *Oficina 12 - 109, Facultad de Bellas Artes y Humanidades*



Oficina 12 - 109

Facultad de bellas
Artes y Humanidades



**HEY! TAMBIÉN PUEDES
HOMOLOGAR CON
OTROS IDIOMAS**

@utpilex

¿DEBES PAGAR EN EL ILEX?

Los cursos de inglés de ILEX son **completamente gratuitos**



\$150.000

Curso
perdido

\$18.000

Prueba IPT
2^{do} intento

CALENDARIO ACADÉMICO

ILEX 2022 - 2



REGULARES

Inicio: 06 ago.
Finalización: 25 nov.

INTENSIVO A

Inicio: 08 ago.
Finalización: 21 sep.

INTENSIVO B

Inicio: 10 oct.
Finalización: 25 nov.

PRUEBA IPT

Inscripciones: 05 al 21 sep.
1 Prueba A2: 28 sep.
Prueba C1: 29 sep.

Inscripciones: 01 al 15 nov.
2 Prueba C1: 25 nov.
Prueba A2: 26 nov.

IDIOMAS



SOMOS MÁS QUE INGLÉS

¡Disponibles para toda la comunidad!

Pruebas de
**certificación
internacional**



FRANCÉS



ITALIANO



PORTUGUÉS



ALEMÁN



@idiomasutp

idiomasutp@utp.edu.co

*Cursos nos subsidiados

@utpilex

¿DONDE NOS UBICAMOS?



Edificio 12
Oficina 12 - 109
Facultad de bellas
Artes y Humanidades

Horario de atención

De lunes a viernes
8:00 a. m. - 12:00 m.
2:00 p. m. a 5:00 p.m.

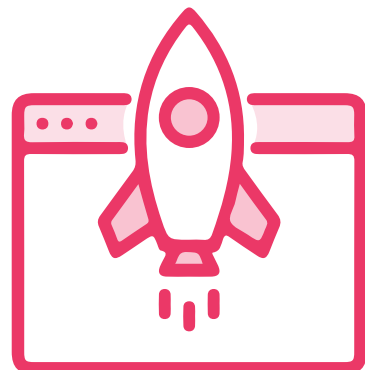
CONTÁCTANOS

CANALES DE COMUNICACIÓN



@utpilex

Esríbenos en nuestras redes sociales y mantente al tanto de todo lo que necesitas sobre ILEX



www.utp.edu.co/ilex

Revisa nuestra página web y encuentra toda la información que necesitas



Oficina 12 - 109

Visítanos en nuestra oficina en la Facultad de Bellas Artes y Humanidades



ilex@utp.edu.co

Comunícate con nosotros a través de nuestro correo y ten todo organizado