

Campus sostenible U.D.C.A: Conservación de la biodiversidad para una educación de calidad

Camilo Peraza
Director
Sistema Integrado de Gestión Ambiental

Áreas de suelo urbano y suburbano (tierra y cuerpos de agua) articuladoras del ordenamiento territorial, de uso público o privado a gran o pequeña escala, que proveen beneficios sociales, ambientales y económicos a los habitantes de las ciudades.



Verde Urbano



TERRESTRES

Áreas de espacios verdes

- bosques protectores
- bosques remanentes
- campos de golf
- cementerios
- cercas vivas
- clubes
- cultivos
- jardines y antejardines
- parques nacionales (reservas)
- parques urbanos
- pastizales
- zonas de juego

Construcciones

- áreas de disposición de basuras
- camellones
- caminos y paseos
- chircales
- fincas de recreo
- gravilleras
- comerciales (centros comerciales)
- industriales (empresas de manufactura)
- residenciales (casas, edificios, etc.)
- mixtas (tres anteriores), demolición y abandonadas
- monumentos
- parqueaderos
- parques deportivos
- plazas
- puertos

Vías de interconexión

- andenes
- autopistas
- calles
- carreteras
- ferrocarriles

ACUÁTICAS

- acequias
- canales (compartida con construcciones)
- humedales
- lagos
- lagunas
- pantanos
- piscinas
- pozos
- quebradas
- red de alcantarillado (en ocasiones vinculado a canales)
- reservorios
- ríos

Verde Urbano



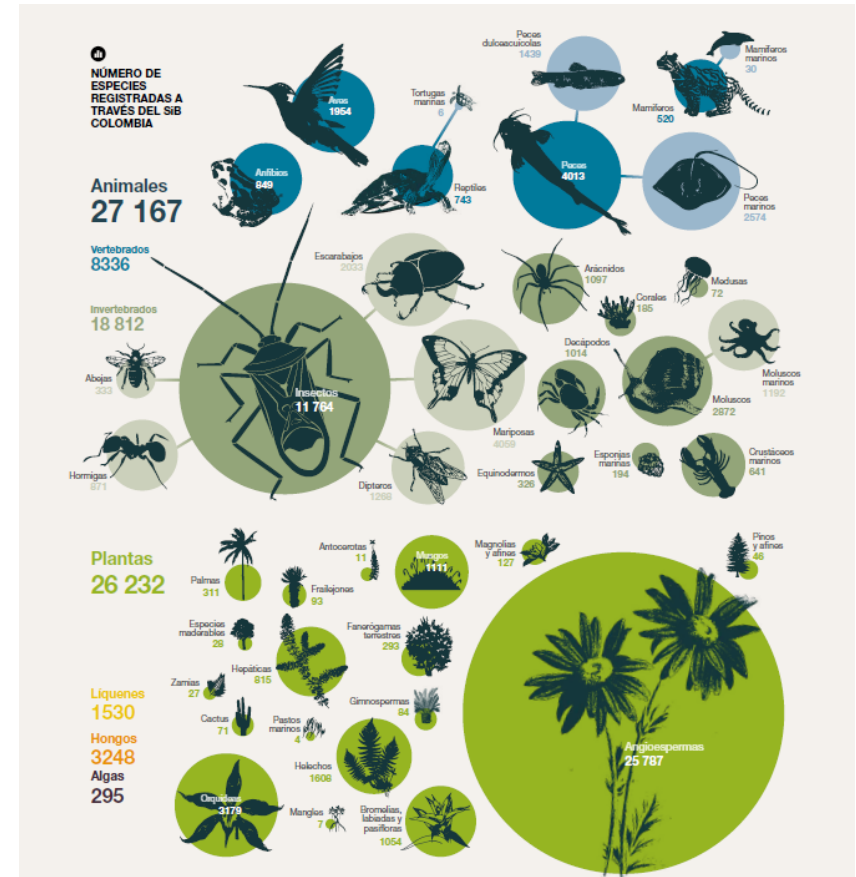
Verde Urbano

Servicios Ecosistémicos

- Provisión
Alimento, Agua, Materias primas,
Medicinas, etc.
- Regulación
Hídrica, Aire limpio, control de
plagas, etc.
- Cultural
Belleza escénica, Recreación,
Conservación de la Biodiversidad,
etc.



Conservación de la biodiversidad





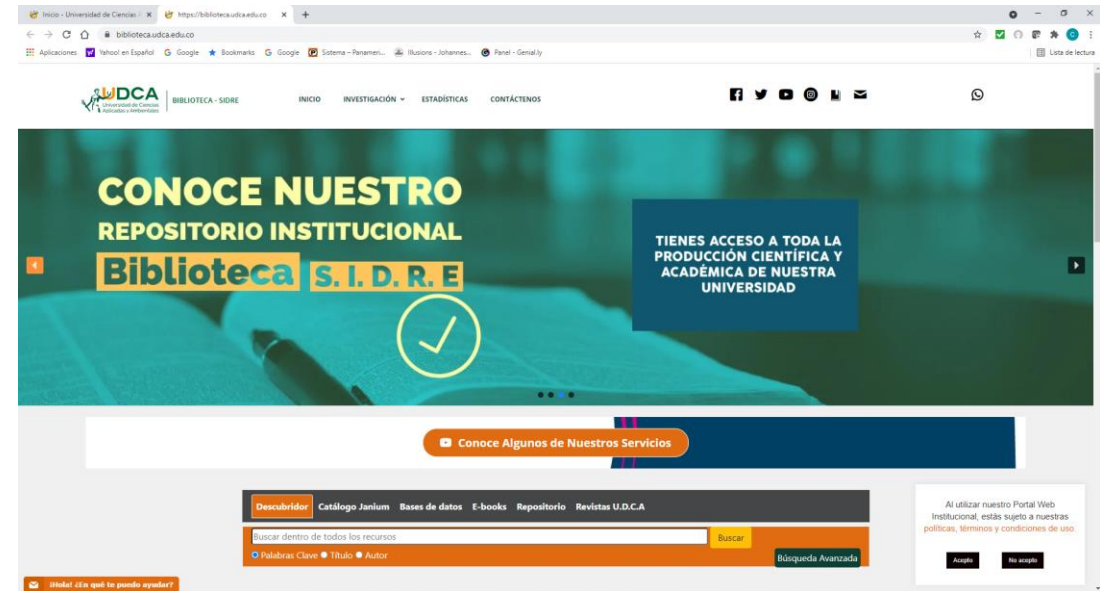
Principal (calle 222)



Av. Boyacá

Revisión bibliográfica

- Palabras clave: “fauna campus”, “flora campus” y “biodiversidad campus”.
- Se complemento: documentos específicos y referencias citadas.

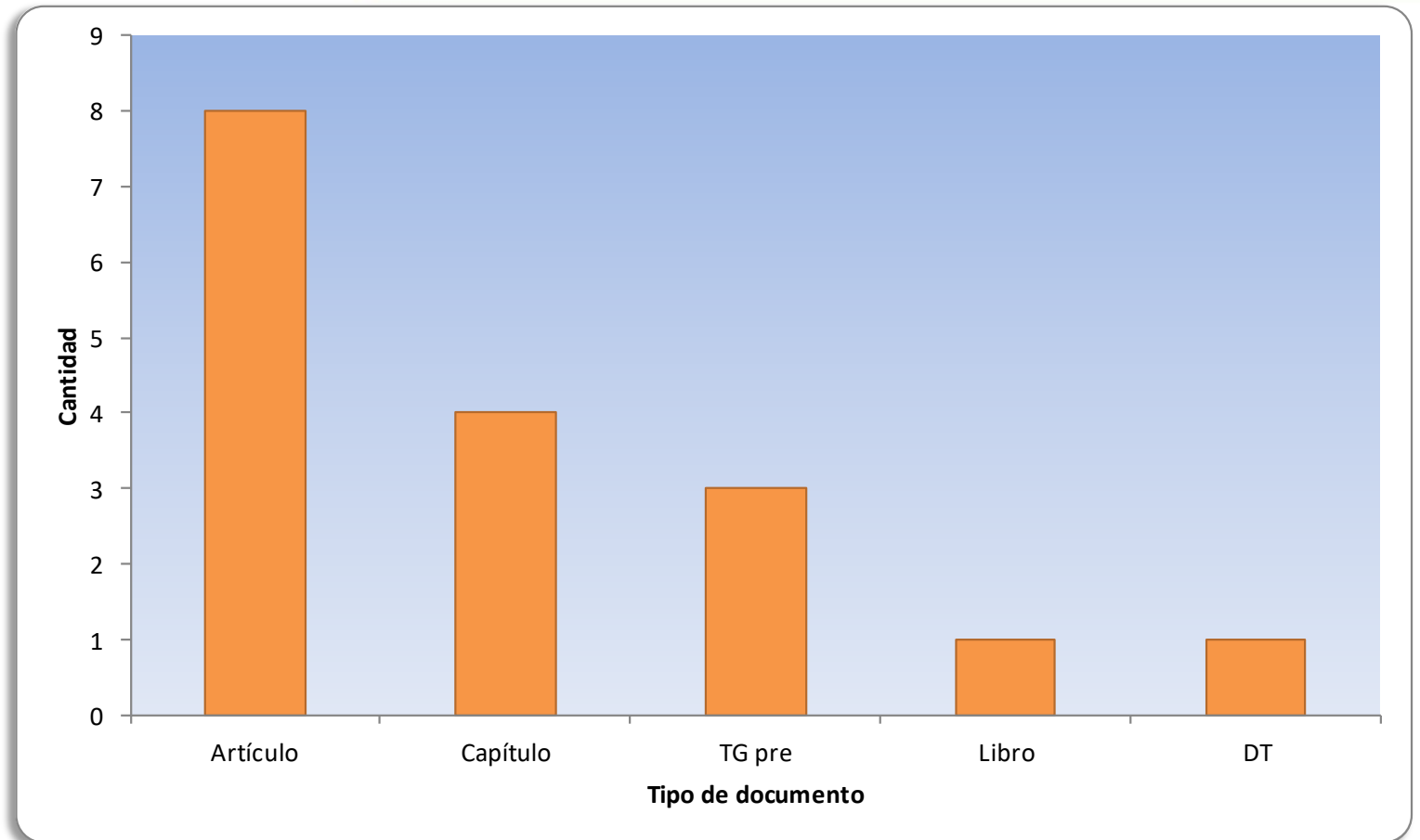


¿Qué se hizo?

Documentos

- 17 documentos
- 17 autores diferentes

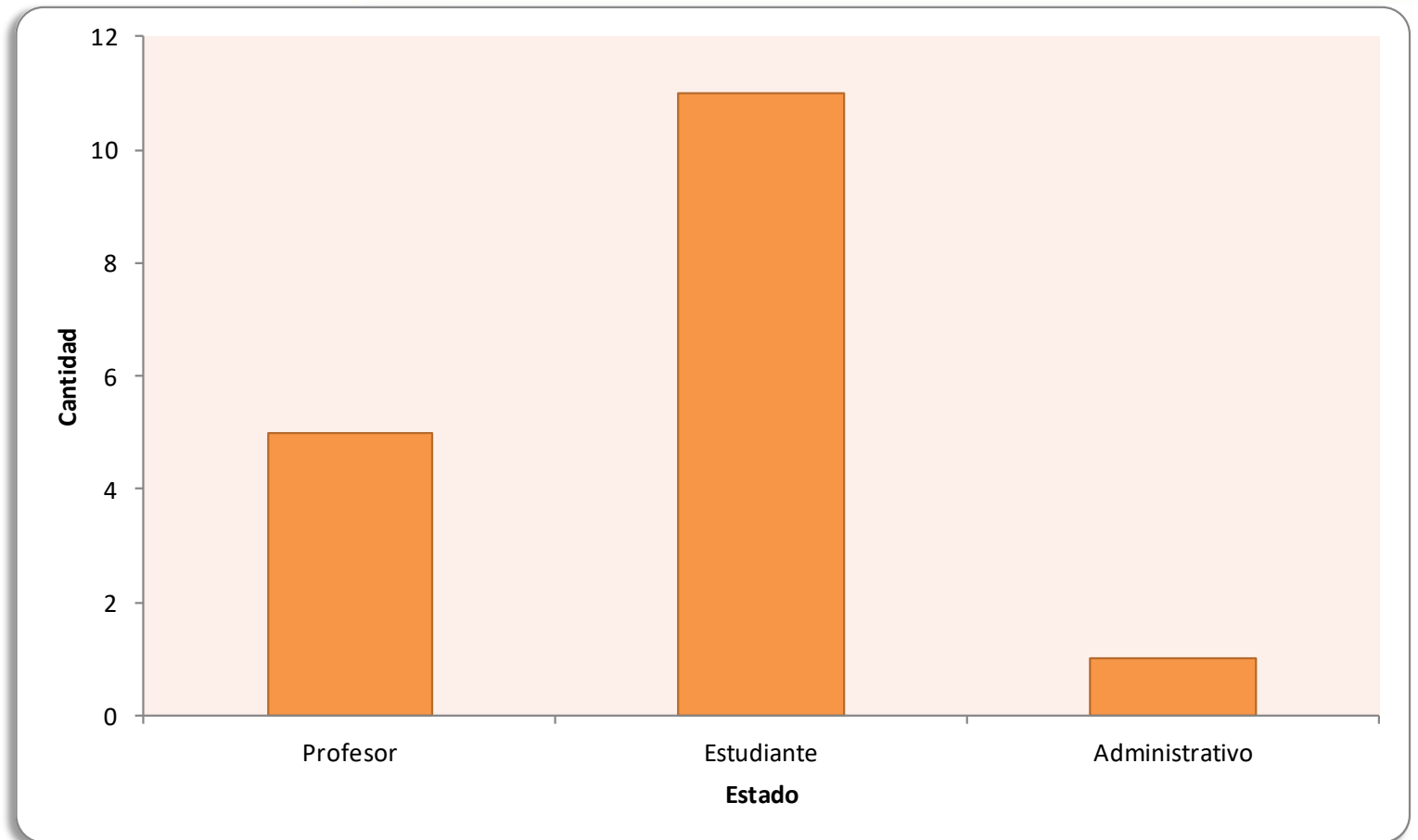
Cofre, P. y Pereira, M.
Estupiñan, L.H. y Cabrera, L.M.
López-Barragan, C. & Sánchez, F.
Monroy, V. y Casallas, M.
Mora, J.
Ospina, D. y Torres, D.
Pereira, M.
Posada-Flórez, F. & Téllez-Farfán, L.
Sánchez, F.
Sánchez, F., Casallas, M. y Bobadilla, G.
Sánchez, F., Niño, J. y Téllez, L.
Suárez, G.
Suárez, G., Adinolfi, C. & Sánchez, F.
Téllez, L.
Téllez, L. y Posada, F.
Téllez, L. y Sánchez, F.



Documentos

- 17 documentos
- 17 autores diferentes

Cofre, P. y Pereira, M.
Estupiñan, L.H. y Cabrera, L.M.
López-Barragan, C. & Sánchez, F.
Monroy, V. y Casallas, M.
Mora, J.
Ospina, D. y Torres, D.
Pereira, M.
Posada-Flórez, F. & Téllez-Farfán, L.
Sánchez, F.
Sánchez, F., Casallas, M. y Bobadilla, G.
Sánchez, F., Niño, J. y Téllez, L.
Suárez, G.
Suárez, G., Adinolfi, C. & Sánchez, F.
Téllez, L.
Téllez, L. y Posada, F.
Téllez, L. y Sánchez, F.



Resultados

Documentos

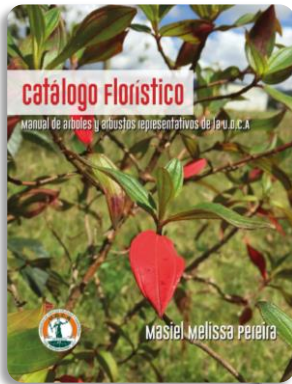
- 17 documentos
- 17 autores diferentes

Cofre, P. y Pereira, M.
 Estupiñan, L.H. y Cabrera, L.M.
 López-Barragan, C. & Sánchez, F.
 Monroy, V. y Casallas, M.
 Mora, J.
 Ospina, D. y Torres, D.
 Pereira, M.
 Posada-Flórez, F. & Téllez-Farfán, L.
 Sánchez, F.
 Sánchez, F., Casallas, M. y Bobadilla, G.
 Sánchez, F., Niño, J. y Téllez, L.
 Suárez, G.
 Suárez, G., Adinolfi, C. & Sánchez, F.
 Téllez, L.
 Téllez, L. y Posada, F.
 Téllez, L. y Sánchez, F.

Grupo	Registros	Especies
Plantas	203	104
Aves	65	43
Insectos	22	17
Mamíferos	10	5
Anfibios	2	1
Reptiles	1	1
TOTAL	303	171

Resultados

Símbolos ambientales



Pino romerón *Retrophyllum rospigliosii* (Pág. CN.Página)

Familia: Podocarpaceae

Hábito: Árbol.

Distribución en Colombia: Crece entre los 1.700 y 2.900 m.s.n.m. Departamentos de Antioquia, Cundinamarca, Huila, Magdalena, Quindío y Santander.



Especie dioica (flores localizadas en diferentes individuos de la misma especie).

Usos: Maderable, madera fina, empleada para ebanistería. Ornamental.

Localización en el Campus: Esta distribuido en varios lugares del Campus, entre ellos, bosque de facultades, zona de carpintería y otros.



Estado de conservación UICN: Casi amenazada - Vulnerable.

Características: Conifera de Suramérica, ampliamente aprovechada en Colombia. Árbol de porte alto, que puede alcanzar los 30 metros de altura. De hojas simples, opuestas, dispuestas de manera distica, de color verde intenso.



Símbolos Ambientales

Tingüa de Pico Verde

Porphyriops melanops bogotensis
 Spot-Flanked Gallinule

Adulto **Juvenil (Dependiente)** **EN**
Categoría de Amenaza

Ecología

Se encuentra en humedales naturales y artificiales, y en algunos canales rurales. La subespecie colombiana es endémica y se encuentra en la categoría de amenaza **En Peligro** debido a la disminución en su distribución y tamaño poblacional, así como la destrucción de su hábitat. En la U.D.C.A. existen registros desde el año 2001 hasta el año 2020, siendo 25 individuos el mayor número de individuos registrados en un solo momento, y en varios de los años se ha evidenciado la reproducción. Aún se desconocen muchos aspectos de su historia natural.

Distribución

Referencias:
 Bonelli, L., Zulaga-Bonilla, J. y Benítez-Castaneda, H. (2016). *Porphyriops melanops*. En: Restrepo, L. et al. Libro rojo de aves de Colombia, Volumen 3. Bogotá, D.C., Colombia: Pontificia Universidad Javeriana e Instituto Alexander von Humboldt.

Adaptado por:
 Camilo Peraza
 Sistema Integrado de Gestión Ambiental

www.udca.edu.co

5^{TO} SEMINARIO NACIONAL UI GREENMETRIC WORLD

2021



¡GRACIAS!