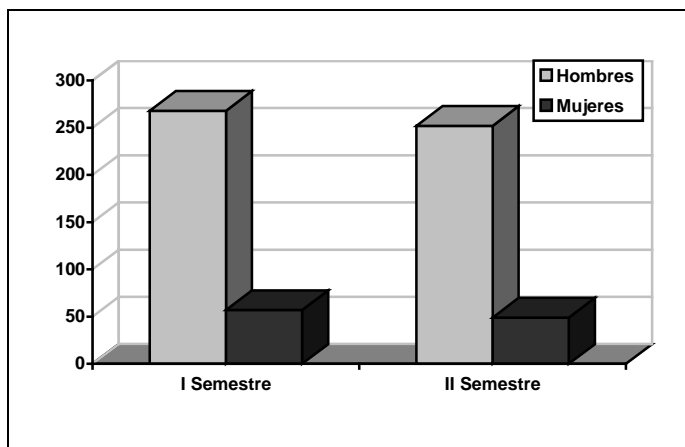


**PERSONAL DOCENTE DE PLANTA SEGÚN GÉNERO
AÑO 2005**

FACULTAD	DEPENDENCIA	I SEMESTRE				II SEMESTRE			
		M	F	TOTAL	TOT/FAC	M	F	TOTAL	TOT/FAC
Bellas Artes y Humanidades	Departamento de Humanidades	5	4	9	36	5	4	9	33
	Escuela de Filosofía	4	1	5		4	1	5	
	Escuela de Música	11	3	14		11	2	13	
	Escuela de Artes Plásticas	7	1	8		5	1	6	
Ciencias Ambientales	Administración del Medio Ambiente	15	4	19	19	14	3	17	17
Ciencias Básicas	Departamento de Dibujo	4		4	49	4		4	46
	Departamento de Física	15	1	16		14	1	15	
	Departamento de Matemáticas	26	3	29		25	2	27	
Ciencias de la Educación	Departamento de Psicopedagogía	3	7	10	30	3	7	10	29
	Departamento de Ciencias Sociales	6	2	8		7	2	9	
	Escuela de Español y Comunicación	8	4	12		8	2	10	
Ciencias de la Salud	Escuela de Deporte y Recreación	9	1	10	79	9	1	10	72
	Depto de Ciencias Básicas de Medicina	13	2	15		13	2	15	
	Departamento de Ciencias Clínicas	36	12	48		33	11	44	
	Departamento de Medicina Comunitaria	5	1	6		2	1	3	
Ingenierías Eléctrica, Electrónica, Física y Ciencias de la Computación	Ingeniería Eléctrica	20	1	21	28	20		20	28
	Ingeniería de Sistemas y Computación	7		7		8		8	
Ingeniería Industrial	Ingeniería Industrial	13	4	17	17	11	4	15	15
Ingeniería Mecánica	Ingeniería Mecánica	22	1	23	23	18	1	19	19
Tecnologías	Escuela de Tecnología Eléctrica	12		12	44	11		11	42
	Escuela de Tecnología Industrial	9	1	10		10	1	11	
	Escuela de Tecnología Mecánica	7		7		6		6	
	Escuela de Tecnología Química	11	4	15		11	3	14	
TOTAL		268	57	325	325	252	49	301	301

Fuente: División de Personal

**GRÁFICO RESUMEN
DOCENTES DE PLANTA SEGÚN GÉNERO
AÑO 2005**



El personal docente de planta para el primer semestre de 2005 se distribuye de la siguiente forma: 82.5 % personal masculino y 17.5 % personal femenino, para el segundo semestre el 83.7 % de los docentes es personal masculino y el 16.3 % es personal femenino.

El número de docentes de planta en el segundo semestre presenta una disminución del 7.4 % con respecto al primer semestre.

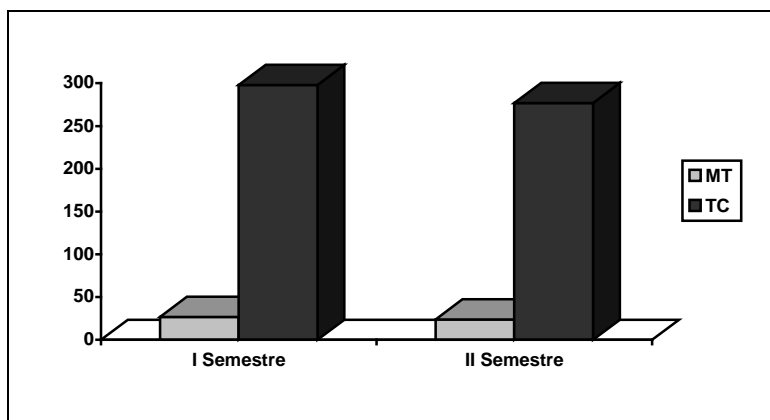
Se puede observar que la mayor concentración de personal docente de planta se encuentra en la Facultad de Ciencias de la Salud con un 24.3 % para el primer semestre y un 23.9 % para el segundo semestre de 2005.

**PERSONAL DOCENTE DE PLANTA SEGÚN DEDICACIÓN
AÑO 2005**

FACULTAD	DEPENDENCIA	I SEMESTRE				II SEMESTRE			
		MT	TC	TOTAL	TOT/FAC	MT	TC	TOTAL	TOT/FAC
Bellas Artes y Humanidades	Departamento de Humanidades		9	9	36		9	9	33
	Escuela de Filosofía		5	5			5	5	
	Escuela de Música	1	13	14		1	12	13	
	Escuela de Artes Plásticas		8	8			6	6	
Ciencias Ambientales	Administración del Medio Ambiente		19	19	19		17	17	17
Ciencias Básicas	Departamento de Dibujo		4	4	49		4	4	46
	Departamento de Física		16	16			15	15	
	Departamento de Matemáticas		29	29			27	27	
Ciencias de la Educación	Departamento de Psicopedagogía		10	10	30		10	10	29
	Departamento de Ciencias Sociales		8	8			9	9	
	Escuela de Español y Comunicación		12	12			10	10	
Ciencias de la Salud	Escuela de Deporte y Recreación		10	10	79		10	10	72
	Depto de Ciencias Básicas de Medicina	2	13	15		2	13	15	
	Departamento de Ciencias Clínicas	21	27	48		18	26	44	
	Departamento de Medicina Comunitaria	1	5	6		1	2	3	
Ingenierías Eléctrica, Electrónica, Física y Ciencias de la Computación	Ingeniería Eléctrica		21	21	28		20	20	28
	Ingeniería de Sistemas y Computación		7	7			8	8	
Ingeniería Industrial	Ingeniería Industrial		17	17	17		15	15	15
Ingeniería Mecánica	Ingeniería Mecánica	1	22	23	23	1	18	19	19
Tecnologías	Escuela de Tecnología Eléctrica		12	12	44		11	11	42
	Escuela de Tecnología Industrial		10	10			11	11	
	Escuela de Tecnología Mecánica		7	7			6	6	
	Escuela de Tecnología Química	1	14	15		1	13	14	
TOTAL		27	298	325	325	24	277	301	301

Fuente: División de Personal

**GRÁFICO RESUMEN
DOCENTES DE PLANTA SEGÚN DEDICACIÓN
AÑO 2005**



Al finalizar el segundo semestre el 92 % de los docentes de planta tienen dedicación de tiempo completo a la institución y solo el 8 % tienen dedicación de medio tiempo.

De la disminución del número de docentes registrada en el segundo semestre de 2005 con respecto al primer semestre (24 docentes), el 87.5 % corresponde a personal con dedicación de tiempo completo.

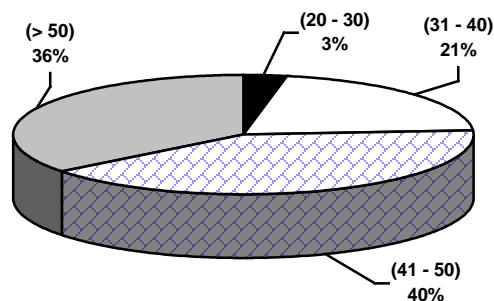
Se puede observar que la Facultad de Ciencias de la Salud cuenta con un 87.5 % de los docentes con dedicación de tiempo completo.

**PERSONAL DOCENTE DE PLANTA SEGÚN EDAD
PRIMER SEMESTRE DE 2005**

FACULTAD	DEPENDENCIA	EDAD				TOTAL	TOT/FAC
		20 - 30	31 - 40	41 - 50	> 50		
Bellas Artes y Humanidades	Departamento de Humanidades		2	3	4	9	36
	Escuela de Filosofía			3	2	5	
	Escuela de Música		3	7	4	14	
	Escuela de Artes Plásticas		1	5	2	8	
Ciencias Ambientales	Administración del Medio Ambiente		5	8	6	19	19
Ciencias Básicas	Departamento de Dibujo			3	1	4	49
	Departamento de Física		2	9	5	16	
	Departamento de Matemáticas		10	9	10	29	
Ciencias de la Educación	Departamento de Psicopedagogía		1	6	3	10	30
	Departamento de Ciencias Sociales		4	1	3	8	
	Escuela de Español y Comunicación		4	4	4	12	
Ciencias de la Salud	Escuela de Deporte y Recreación		2	6	2	10	79
	Depto de Ciencias Básicas de Medicina		5	6	4	15	
	Departamento de Ciencias Clínicas		2	29	17	48	
	Departamento de Medicina Comunitaria			1	5	6	
Ingenierías Eléctrica, Electrónica, Física y Ciencias de la Computación	Ingeniería Eléctrica	3	3	4	11	21	28
	Ingeniería de Sistemas y Computación	1	2	4		7	
Ingeniería Industrial	Ingeniería Industrial		4	7	6	17	17
Ingeniería Mecánica	Ingeniería Mecánica	3	8	2	10	23	23
Tecnologías	Escuela de Tecnología Eléctrica	2	2	3	5	12	44
	Escuela de Tecnología Industrial		1	5	4	10	
	Escuela de Tecnología Mecánica	1	2	1	3	7	
	Escuela de Tecnología Química		5	5	5	15	
TOTAL		10	68	131	116	325	325

Fuente: División de Personal

**GRÁFICO DISTRIBUCIÓN DE LOS DOCENTES DE PLANTA SEGÚN EDAD
PRIMER SEMESTRE DE 2005**



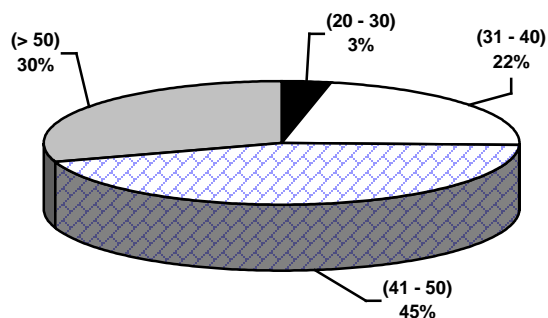
El 40 % del personal docente de planta tiene una edad que varía entre 41 y 50 años de edad.

**PERSONAL DOCENTE DE PLANTA SEGÚN EDAD
SEGUNDO SEMESTRE DE 2005**

FACULTAD	DEPENDENCIA	EDAD				TOTAL	TOT/FAC
		20 - 30	31 - 40	41 - 50	> 50		
Bellas Artes y Humanidades	Departamento de Humanidades		2	3	4	9	33
	Escuela de Filosofía			3	2	5	
	Escuela de Música		3	6	4	13	
	Escuela de Artes Plásticas		1	5		6	
Ciencias Ambientales	Administración del Medio Ambiente		5	7	5	17	17
Ciencias Básicas	Departamento de Dibujo			2	2	4	46
	Departamento de Física		2	9	4	15	
	Departamento de Matemáticas	1	8	10	8	27	
Ciencias de la Educación	Departamento de Psicopedagogía		1	6	3	10	29
	Departamento de Ciencias Sociales		5	1	3	9	
	Escuela de Español y Comunicación		3	5	2	10	
Ciencias de la Salud	Escuela de Deporte y Recreación		2	6	2	10	72
	Depto de Ciencias Básicas de Medicina		5	6	4	15	
	Departamento de Ciencias Clínicas		2	29	13	44	
	Departamento de Medicina Comunitaria			1	2	3	
Ingenierías Eléctrica, Electrónica, Física y Ciencias de la Computación	Ingeniería Eléctrica	3	3	4	10	20	28
	Ingeniería de Sistemas y Computación	1	1	6		8	
Ingeniería Industrial	Ingeniería Industrial		4	7	4	15	15
Ingeniería Mecánica	Ingeniería Mecánica	3	8	3	5	19	19
Tecnologías	Escuela de Tecnología Eléctrica	2	2	3	4	11	42
	Escuela de Tecnología Industrial		2	5	4	11	
	Escuela de Tecnología Mecánica		4	1	1	6	
	Escuela de Tecnología Química		4	6	4	14	
TOTAL		10	67	134	90	301	301

Fuente: División de Personal

**GRÁFICO DISTRIBUCIÓN DE LOS DOCENTES DE PLANTA SEGÚN EDAD
SEGUNDO SEMESTRE DE 2005**



El 45 % del personal docente de planta tiene una edad que varía entre 41 y 50 años de edad.

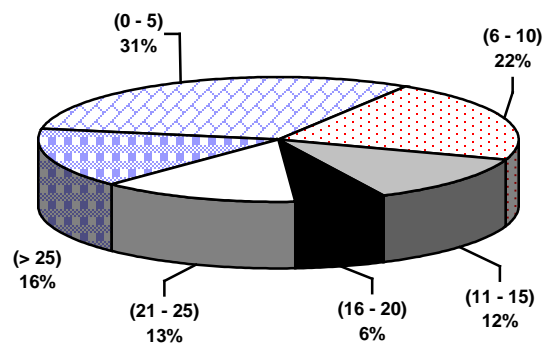
La población mayor de 50 años disminuyó en un 6 % entre el primer y segundo semestre correspondiente al relevo generacional.

**PERSONAL DOCENTE DE PLANTA SEGÚN AÑOS DE SERVICIO
PRIMER SEMESTRE DE 2005**

FACULTAD	DEPENDENCIA	AÑOS						TOTAL	TOT/FAC
		0 - 5	6 - 10	11 - 15	16 - 20	21 - 25	> 25		
Bellas Artes y Humanidades	Departamento de Humanidades	3	2	1		2	1	9	36
	Escuela de Filosofía	2		2	1			5	
	Escuela de Música	1	5	3	2	2	1	14	
	Escuela de Artes Plásticas	3	1		3	1		8	
Ciencias Ambientales	Administración del Medio Ambiente	8	7	1	1		2	19	19
Ciencias Básicas	Departamento de Dibujo			2	1		1	4	49
	Departamento de Física	5	3		2	3	3	16	
	Departamento de Matemáticas	12	5	1		4	7	29	
Ciencias de la Educación	Departamento de Psicopedagogía	3	4	1	1		1	10	30
	Departamento de Ciencias Sociales	4	3			1		8	
	Escuela de Español y Comunicación	7	1	1		1	2	12	
Ciencias de la Salud	Escuela de Deporte y Recreación	2	2	6				10	79
	Depto de Ciencias Básicas de Medicina	3	3	1	1	6	1	15	
	Departamento de Ciencias Clínicas	10	11	14	5	8		48	
	Departamento de Medicina Comunitaria		1			5		6	
Ingenierías Eléctrica, Electrónica, Física y Ciencias de la Computación	Ingeniería Eléctrica	5	1	2	1	2	10	21	28
	Ingeniería de Sistemas y Computación	3	4					7	
Ingeniería Industrial	Ingeniería Industrial	7	3	1		2	4	17	17
Ingeniería Mecánica	Ingeniería Mecánica	8	5			1	9	23	23
Tecnologías	Escuela de Tecnología Eléctrica	5	1			3	3	12	44
	Escuela de Tecnología Industrial	2	4	2	1		1	10	
	Escuela de Tecnología Mecánica	3	1	1			2	7	
	Escuela de Tecnología Química	5	3	1	1	2	3	15	
TOTAL		101	70	40	20	43	51	325	325

Fuente: División de Personal

**GRÁFICO DISTRIBUCIÓN DE LOS DOCENTES DE PLANTA SEGÚN AÑOS DE SERVICIO
PRIMER SEMESTRE DE 2005**



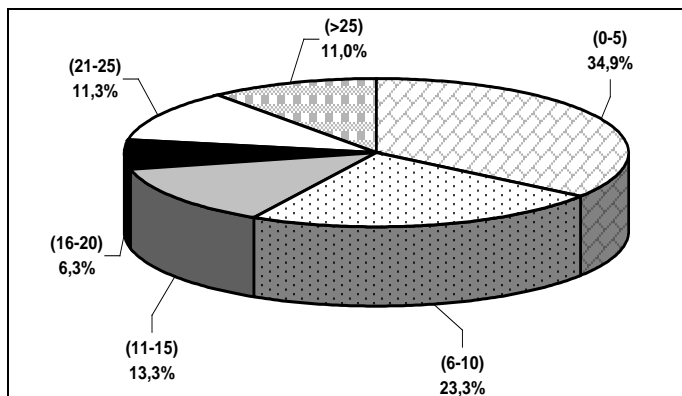
El 31 % de los docentes de planta tiene entre 0 y 5 años al servicio de la institución.

**PERSONAL DOCENTE DE PLANTA SEGÚN AÑOS DE SERVICIO
SEGUNDO SEMESTRE DE 2005**

FACULTAD	DEPENDENCIA	AÑOS						TOTAL	TOT/FAC
		0 - 5	6 - 10	11 - 15	16 - 20	21 - 25	> 25		
Bellas Artes y Humanidades	Departamento de Humanidades	3	2	1		2	1	9	33
	Escuela de Filosofía	2		2	1			5	
	Escuela de Música	1	5	3	2	2		13	
	Escuela de Artes Plásticas	3	1		2			6	
Ciencias Ambientales	Administración del Medio Ambiente	7	7	1	1		1	17	17
Ciencias Básicas	Departamento de Dibujo			2	1		1	4	46
	Departamento de Física	5	3		2	3	2	15	
	Departamento de Matemáticas	13	5	1		3	5	27	
Ciencias de la Educación	Departamento de Psicopedagogía	3	4	1	1		1	10	29
	Departamento de Ciencias Sociales	5	3			1		9	
	Escuela de Español y Comunicación	7	1	1			1	10	
Ciencias de la Salud	Escuela de Deporte y Recreación	2	2	6				10	72
	Depto de Ciencias Básicas de Medicina	3	3	1	1	6	1	15	
	Departamento de Ciencias Clínicas	9	11	14	5	5		44	
	Departamento de Medicina Comunitaria		1			2		3	
Ingenierías Eléctrica, Electrónica, Física y Ciencias de la Computación	Ingeniería Eléctrica	5	1	2	1	2	9	20	28
	Ingeniería de Sistemas y Computación	4	4					8	
Ingeniería Industrial	Ingeniería Industrial	7	3	1		2	2	15	15
Ingeniería Mecánica	Ingeniería Mecánica	9	5			1	4	19	19
Tecnologías	Escuela de Tecnología Eléctrica	5	1			3	2	11	42
	Escuela de Tecnología Industrial	3	4	2	1		1	11	
	Escuela de Tecnología Mecánica	4	1	1				6	
	Escuela de Tecnología Química	5	3	1	1	2	2	14	
TOTAL		105	70	40	19	34	33	301	301

Fuente: División de Personal

**GRÁFICO DISTRIBUCIÓN DE LOS DOCENTES DE PLANTA SEGÚN AÑOS DE SERVICIO
SEGUNDO SEMESTRE DE 2005**



El 34.9 % de la población tiene de 0 a 5 años de servicio, reflejándose un crecimiento del 3.9 % con respecto al primer semestre, así mismo se evidencia una disminución en la población con más de 21 años de servicio tal y como se presenta en la distribución de docentes de planta por edad.

**PERSONAL DOCENTE DE PLANTA SEGÚN CATEGORÍA
AÑO 2005**

FACULTAD	DEPENDENCIA	I SEMESTRE						II SEMESTRE							
		ASIST	ASOC	AUX	DIR	TIT	TOTAL	TOT/FAC	ASIST	ASOC	AUX	DIR	TIT	TOTAL	TOT/FAC
Bellas Artes y Humanidades	Departamento de Humanidades	1	2	3	1	2	9	36	2	2	2	1	2	9	33
	Escuela de Filosofía	2	1			2	5		2	1			2	5	
	Escuela de Música	5	5		2	2	14		5	5		2	1	13	
	Escuela de Artes Plásticas	4	2	1	1		8		4		1	1		6	
Ciencias Ambientales	Administración del Medio Ambiente	4	3	5	5	2	19	19	3	5	4	5		17	17
Ciencias Básicas	Departamento de Dibujo	2			1	1	4	49	2			1	1	4	46
	Departamento de Física	3	4	3	3	3	16		4	4	2	3	2	15	
	Departamento de Matemáticas	6	2	8	1	12	29		6	2	9	1	9	27	
Ciencias de la Educación	Departamento de Psicopedagogía		4	3	1	2	10	30	1	4	2	1	2	10	29
	Departamento de Ciencias Sociales	3	1	2	1	1	8		3	1	3	1	1	9	
	Escuela de Español y Comunicación	4		3	1	4	12		2	2	3	1	2	10	
Ciencias de la Salud	Escuela de Deporte y Recreación	4	3	2	1		10	79	3	4	2	1		10	72
	Depto de Ciencias Básicas de Medicina	1	3	4	2	5	15		1	3	4	2	5	15	
	Departamento de Ciencias Clínicas	14	9	20	1	4	48		14	5	19	1	5	44	
	Departamento de Medicina Comunitaria		2		1	3	6			2		1		3	
Ingenierías Eléctrica, Electrónica, Física y Ciencias de la Computación	Ingeniería Eléctrica	2		4	2	13	21	28	3		3	2	12	20	28
	Ingeniería de Sistemas y Computación	2	1	3		1	7		3	1	3		1	8	
Ingeniería Industrial	Ingeniería Industrial	3	1	7	2	4	17	17	5	1	5	1	3	15	15
Ingeniería Mecánica	Ingeniería Mecánica	6	2	6	1	8	23	23	5	3	6		5	19	19
Tecnologías	Escuela de Tecnología Eléctrica	3	2	2	1	4	12	44	3	2	2		4	11	42
	Escuela de Tecnología Industrial	5	3		1	1	10		5	3	1	1	1	11	
	Escuela de Tecnología Mecánica	2		1	1	3	7		2		2	1	1	6	
	Escuela de Tecnología Química	3	2	3	2	5	15		3	2	3	2	4	14	
TOTAL		79	52	80	32	82	325	325	81	52	76	29	63	301	301

Fuente: División de Personal

CONVENCIONES		
ASIST: Asistente	AUX: Auxiliar	TIT: Titular
ASOC: Asociado	DIR: Directivo	

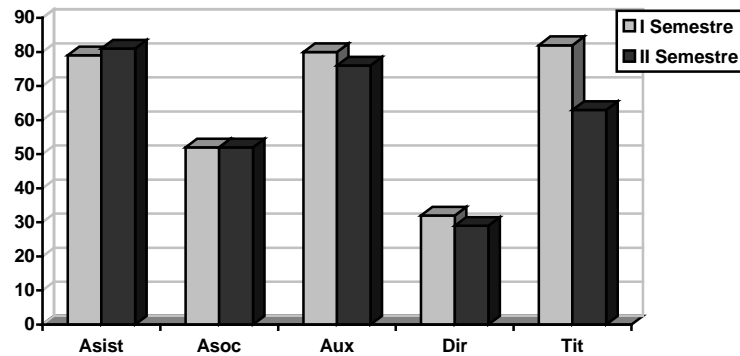
**PERSONAL DOCENTE DE PLANTA SEGÚN NIVEL DE ESCOLARIDAD
AÑO 2005**

FACULTAD	DEPENDENCIA	I SEMESTRE					II SEMESTRE							
		DOC	MAG	ESP	PRO	TOTAL	TOT/FAC	DOC	MAG	ESP	PRO	LIC	TOTAL	TOT/FAC
Bellas Artes y Humanidades	Departamento de Humanidades		5	1	3	9	36		7		1	1	9	33
	Escuela de Filosofía	2	3			5		2	3				5	
	Escuela de Música		3	6	5	14			2	6		5	13	
	Escuela de Artes Plásticas		2	2	4	8			2	2	1	1	6	
Ciencias Ambientales	Administración del Medio Ambiente	6	11	2		19	19	7	8	2			17	17
Ciencias Básicas	Departamento de Dibujo		1	2	1	4	49		1	2	1		4	46
	Departamento de Física	2	14			16		2	12		1		15	
	Departamento de Matemáticas	5	14	4	6	29		6	13	3	3	2	27	
Ciencias de la Educación	Departamento de Psicopedagogía	3	7			10	30	3	7				10	29
	Departamento de Ciencias Sociales		7	1		8			8	1			9	
	Escuela de Español y Comunicación	1	11			12		3	7				10	
Ciencias de la Salud	Escuela de Deporte y Recreación		5	5		10	79		6	4			10	72
	Depto de Ciencias Básicas de Medicina	1	9	4	1	15		2	10	2	1		15	
	Departamento de Ciencias Clínicas		42	4	2	48			40	2	2		44	
	Departamento de Medicina Comunitaria		6			6			3				3	
Ingenierías Eléctrica, Electrónica, Física y Ciencias de la Computación	Ingeniería Eléctrica	1	9	4	7	21	28	1	10	4	5		20	28
	Ingeniería de Sistemas y Computación		2	4	1	7			4	3	1		8	
Ingeniería Industrial	Ingeniería Industrial	1	12	3	1	17	17	1	11	3			15	15
Ingeniería Mecánica	Ingeniería Mecánica	1	17	4	1	23	23	1	15	2	1		19	19
Tecnologías	Escuela de Tecnología Eléctrica		6	5	1	12	44		6	4	1		11	42
	Escuela de Tecnología Industrial	1	2	6	1	10		1	3	6	1		11	
	Escuela de Tecnología Mecánica		5	1	1	7			6				6	
	Escuela de Tecnología Química	4	7	2	2	15		4	7	2	1		14	
TOTAL		28	200	60	37	325	325	33	191	48	20	9	301	301

Fuente: División de Personal

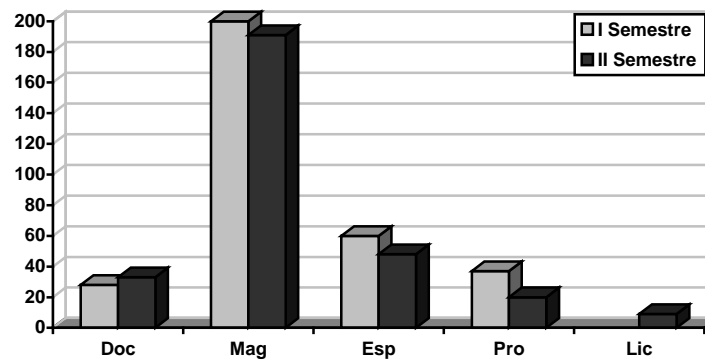
CONVENCIONES		
DOC: Doctor	ESP: Especialista	LIC: Licenciado
MAG: Magister	PRO: Profesional	

**GRÁFICO RESUMEN
PERSONAL DOCENTE DE PLANTA SEGÚN CATEGORÍA
AÑO 2005**



El 9.8 % y 9.6 % de los docentes de planta para el primer y segundo semestre respectivamente están comisionados en cargos directivos.

**GRÁFICO RESUMEN
PERSONAL DOCENTE DE PLANTA SEGÚN NIVEL DE ESCOLARIDAD
AÑO 2005**



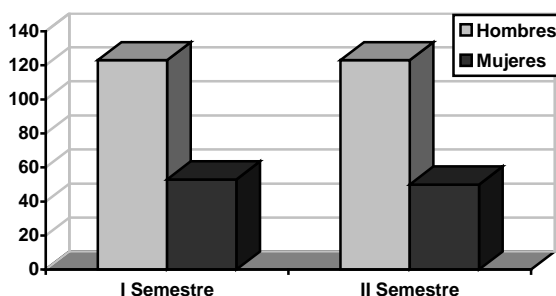
El nivel de escolaridad con mayor concentración de personal docente de planta es el de magíster con un 61.5 % y 63.5 % de la población para el primer y segundo semestre respectivamente.

**PERSONAL DOCENTE TRANSITORIO SEGÚN GÉNERO
AÑO 2005**

FACULTAD	DEPENDENCIA	I SEMESTRE				II SEMESTRE			
		M	F	TOTAL	TOT/FAC	M	F	TOTAL	TOT/FAC
Bellas Artes y Humanidades	Departamento de Humanidades	3	7	10	26	3	7	10	25
	Escuela de Filosofía	5		5		4		4	
	Escuela de Música	4	2	6		4	2	6	
	Escuela de Artes Plásticas	4	1	5		4	1	5	
Ciencias Ambientales	Administración del Medio Ambiente	4	7	11	11	8	4	12	12
Ciencias Básicas	Departamento de Dibujo	7		7	35	7		7	36
	Departamento de Física	11	2	13		12	3	15	
	Departamento de Matemáticas	13	1	14		12	1	13	
	Licenciatura En Matemáticas y Física		1	1			1	1	
Ciencias de la Educación	Departamento de Psicopedagogía	2	3	5	12	2	4	6	12
	Departamento de Ciencias Sociales	1	1	2		1		1	
	Escuela de Español y Comunicación	1	1	2		1	1	2	
	Lic. En Comunicación e Informática Educativa		1	1			1	1	
	Licenciatura En Pedagogía Infantil	1	1	2		1	1	2	
Ciencias de la Salud	Escuela de Deporte y Recreación	4	3	7	48	4	3	7	40
	Medicina	28	13	41		23	10	33	
Ingenierías, Eléctrica, Electrónica, Física y Ciencias de la Computación	Ingeniería Eléctrica	3		3	21	3		3	18
	Ingeniería de Sistemas y Computación	13	3	16		11	3	14	
	Ingeniería Física	2		2		1		1	
Ingeniería Industrial	Ingeniería Industrial	2	2	4	4	2	4	6	6
Ingeniería Mecánica	Ingeniería Mecánica	2	1	3	3	5	1	6	6
Tecnologías	Escuela de Tecnología Eléctrica	1		1	16	2	1	3	18
	Escuela de Tecnología Industrial	4	2	6		4	2	6	
	Escuela de Tecnología Mecánica	3		3		4		4	
	Escuela de Tecnología Química	5	1	6		5		5	
TOTAL		123	53	176	176	123	50	173	173

Fuente: División de Personal

**GRÁFICO RESUMEN
DOCENTES TRANSITORIOS SEGÚN GÉNERO
AÑO 2005**



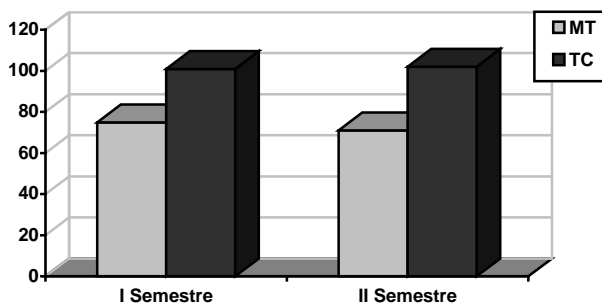
La población de docentes transitorios se mantiene estable durante el año, donde el 71 % corresponde a personal masculino y 29 % a personal femenino.

**PERSONAL DOCENTE TRANSITORIO SEGÚN DEDICACIÓN
AÑO 2005**

FACULTAD	DEPENDENCIA	I SEMESTRE				II SEMESTRE			
		MT	TC	TOTAL	TOT/FAC	MT	TC	TOTAL	TOT/FAC
Bellas Artes y Humanidades	Departamento de Humanidades	6	4	10	26	4	6	10	25
	Escuela de Filosofía	2	3	5		1	3	4	
	Escuela de Música	3	3	6		2	4	6	
	Escuela de Artes Plásticas	3	2	5		3	2	5	
Ciencias Ambientales	Administración del Medio Ambiente	2	9	11	11	2	10	12	12
Ciencias Básicas	Departamento de Dibujo		7	7	35		7	7	36
	Departamento de Física	6	7	13		8	7	15	
	Departamento de Matemáticas		14	14			13	13	
	Licenciatura En Matemáticas y Física		1	1			1	1	
Ciencias de la Educación	Departamento de Psicopedagogía	1	4	5	12	2	4	6	12
	Departamento de Ciencias Sociales	1	1	2			1	1	
	Escuela de Español y Comunicación	1	1	2		1	1	2	
	Lic. En Comunicación e Informática Educativa		1	1			1	1	
	Licenciatura en Pedagogía Infantil		2	2			2	2	
Ciencias de la Salud	Escuela de Deporte y Recreación	2	5	7	48	2	5	7	40
	Medicina	36	5	41		29	4	33	
Ingenierías, Eléctrica, Electrónica, Física y Ciencias de la Computación	Ingeniería Eléctrica		3	3	21		3	3	18
	Ingeniería de Sistemas y Computación	2	14	16		2	12	14	
	Ingeniería Física	1	1	2			1	1	
Ingeniería Industrial	Ingeniería Industrial	3	1	4	4	3	3	6	6
Ingeniería Mecánica	Ingeniería Mecánica		3	3	3	5	1	6	6
Tecnologías	Escuela de Tecnología Eléctrica	1		1	16	2	1	3	18
	Escuela de Tecnología Industrial	1	5	6		1	5	6	
	Escuela de Tecnología Mecánica	1	2	3		2	2	4	
	Escuela de Tecnología Química	3	3	6		2	3	5	
TOTAL		75	101	176	176	71	102	173	173

Fuente: División de Personal

**GRÁFICO RESUMEN
DOCENTES TRANSITORIOS SEGÚN DEDICACIÓN
AÑO 2005**



Predomina la población docente con dedicación de tiempo completo con un 57.4 %, manteniendo una relación de 3:5 con respecto al número de docentes con dedicación de medio tiempo. Por cada 5 docentes de tiempo completo hay 3 con dedicación de medio tiempo

**PERSONAL DOCENTE TRANSITORIO SEGÚN CATEGORÍA
AÑO 2005**

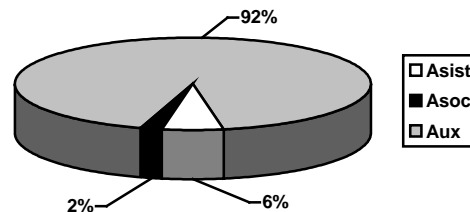
FACULTAD	DEPENDENCIA	I SEMESTRE				TOT/FAC	II SEMESTRE				TOT/FAC
		ASIST	ASOC	AUX	TOTAL		ASIST	ASOC	AUX	TOTAL	
Bellas Artes y Humanidades	Departamento de Humanidades	1		9	10	26	1		9	10	25
	Escuela de Filosofía	1		4	5		1		3	4	
	Escuela de Música	1		5	6			1	5	6	
	Escuela de Artes Plásticas			5	5				5	5	
Ciencias Ambientales	Administración del Medio Ambiente			11	11	11			12	12	12
Ciencias Básicas	Departamento de Dibujo	1		6	7	35	1		6	7	36
	Departamento de Física		1	12	13		1	1	13	15	
	Departamento de Matemáticas			14	14				13	13	
	Licenciado en Matemáticas y Física			1	1				1	1	
Ciencias de la Educación	Departamento de Psicopedagogía			5	5	12			6	6	12
	Departamento de Ciencias Sociales			2	2				1	1	
	Escuela de Español y Comunicación			2	2		1		1	2	
	Licenciatura en Comunicación e Informática Educativa			1	1				1	1	
	Licenciatura en Pedagogía Infantil			2	2				2	2	
Ciencias de la Salud	Escuela de Deporte y Recreación	1		6	7	48	1		6	7	40
	Medicina	1		40	41		1		32	33	
Ingenierías, Eléctrica, Electrónica, Física y Ciencias de la Computación	Ingeniería Eléctrica		1	2	3	21		1	2	3	18
	Ingeniería de Sistemas y Computación	1		15	16				14	14	
	Ingeniería Física			2	2		1			1	
Ingeniería Industrial	Ingeniería Industrial	1		3	4	4	1		5	6	6
Ingeniería Mecánica	Ingeniería Mecánica			3	3	3			6	6	6
Tecnologías	Escuela de Tecnología Eléctrica		1		1	16	1	1	1	3	18
	Escuela de Tecnología Industrial			6	6				6	6	
	Escuela de Tecnología Mecánica	1		2	3		2		2	4	
	Escuela de Tecnología Química	1		5	6				5	5	
TOTAL		10	3	163	176	176	12	4	157	173	173

Fuente: División de Personal

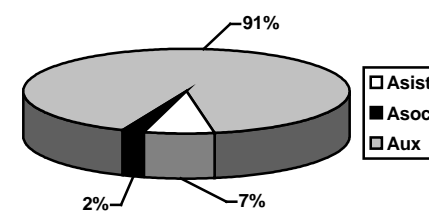
CONVENCIONES
ASIST: Asistente
ASOC: Asociado
AUX: Auxiliar

Aproximadamente el 92 % de los docentes transitorios están en categoría auxiliar.

**GRÁFICO RESUMEN
I SEMESTRE DE 2005**



**GRÁFICO RESUMEN
II SEMESTRE DE 2005**



**PERSONAL DOCENTE TRANSITORIO SEGÚN NIVEL DE ESCOLARIDAD
AÑO 2005**

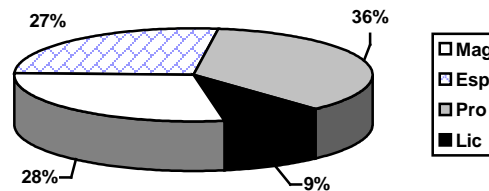
FACULTAD	DEPENDENCIA	I SEMESTRE					II SEMESTRE					
		MAG	ESP	PRO	LIC	TOTAL	TOT/FAC	MAG	ESP	PRO	TOTAL	TOT/FAC
Bellas Artes y Humanidades	Departamento de Humanidades	1	4	3	2	10	26	2	3	5	10	25
	Escuela de Filosofía			3	2	5				4	4	
	Escuela de Música	1		1	4	6				6	6	
	Escuela de Artes Plásticas		3	1	1	5			1	4	5	
Ciencias Ambientales	Administración del Medio Ambiente	3	4	4		11	11	5	3	4	12	12
Ciencias Básicas	Departamento de Dibujo		2	5		7	35		2	5	7	36
	Departamento de Física	2	3	7	1	13		2	3	10	15	
	Departamento de Matemáticas	2	2	6	4	14		1	2	10	13	
	Licenciado en Matemáticas y Física			1		1				1	1	
Ciencias de la Educación	Departamento de Psicopedagogía	1	1	3		5	12	3	1	2	6	12
	Departamento de Ciencias Sociales	1		1		2		1			1	
	Escuela de Español y Comunicación		1		1	2			1	1	2	
	Lic. En Comunicación e Informática Educativa		1			1			1		1	
	Licenciado en Pedagogía Infantil		2			2		1	1		2	
Ciencias de la Salud	Escuela de Deporte y Recreación	1	3	3		7	48	1	3	3	7	40
	Medicina	28	10	3		41		28	3	2	33	
Ingenierías, Eléctrica, Electrónica, Física y Ciencias de la Computación	Ingeniería Eléctrica		1	2		3	21		1	2	3	18
	Ingeniería de Sistemas y Computación	5	4	7		16		3	4	7	14	
	Ingeniería Física			2		2				1	1	
Ingeniería Industrial	Ingeniería Industrial	2	1	1		4	4	2	2	2	6	6
Ingeniería Mecánica	Ingeniería Mecánica		1	2		3	3	2		4	6	6
Tecnologías	Escuela de Tecnología Eléctrica			1		1	16		1	2	3	18
	Escuela de Tecnología Industrial	2	3	1		6		2	3	1	6	
	Escuela de Tecnología Mecánica		1	2		3			2	2	4	
	Escuela de Tecnología Química	1		4	1	6			1	4	5	
TOTAL		50	47	63	16	176	176	53	38	82	173	173

Fuente: División de Personal

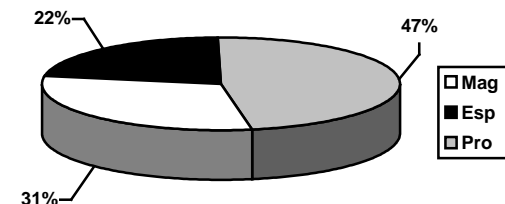
CONVENCIONES	
MAG: Magíster	PRO: Profesional
ESP: Especialista	LIC: Licenciado

El nivel escolar que predomina en la población de docentes transitorios es Profesional.

**GRÁFICO RESUMEN
I SEMESTRE DE 2005**



**GRÁFICO RESUMEN
II SEMESTRE DE 2005**

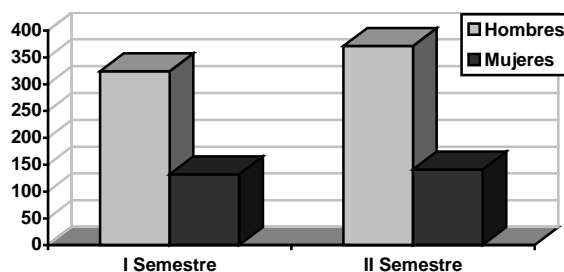


**PERSONAL DOCENTE CATEDRÁTICO SEGÚN GÉNERO
AÑO 2005**

FACULTAD	DEPENDENCIA	I SEMESTRE				II SEMESTRE			
		M	F	TOTAL	TOT/FAC	M	F	TOTAL	TOT/FAC
Bellas Artes y Humanidades	Departamento de Humanidades	2	4	6	38	9	6	15	56
	Escuela de Filosofía	2	2	4		3		3	
	Escuela de Música	16	7	23		16	6	22	
	Escuela de Artes Plásticas	2	1	3		7	7	14	
	Lic. En la Enseñanza de la Lengua Inglesa	1	1	2		1	1	2	
Ciencias Ambientales	Administración del Medio Ambiente	21	7	28	28	16	13	29	29
Ciencias Básicas	Departamento de Dibujo	4		4	58	4		4	75
	Departamento de Física	13	6	19		14	5	19	
	Departamento de Matemáticas	31	1	32		45	6	51	
	Licenciatura en Matemáticas y Física	2	1	3		1		1	
Ciencias de la Educación	Departamento de Psicopedagogía	6	12	18	67	11	9	20	71
	Departamento de Ciencias Sociales	8	2	10		6	5	11	
	Escuela de Español y Comunicación	7	5	12		10	9	19	
	Lic. En Comunicación e Informática Educativa	5	4	9		3	3	6	
	Lic. En Etnoeducación y Desarrollo Comunitario					1		1	
	Licenciatura en Pedagogía Infantil	5	13	18		4	10	14	
Ciencias de la Salud	Escuela de Deporte y Recreación	12	4	16	30	14	5	19	34
	Medicina	10	4	14		9	6	15	
Ingenierías, Eléctrica, Electrónica, Física y Ciencias de la Computación	Ingeniería Eléctrica	14		14	27	15	1	16	33
	Ingeniería de Sistemas y Computación	8	1	9		10	1	11	
	Ingeniería Física	4		4		5	1	6	
Ingeniería Industrial	Ingeniería Industrial	25	12	37	37	30	11	41	41
Ingeniería Mecánica	Ingeniería Mecánica	17	1	18	18	26		26	26
Programas Jornada Especial	Ingeniería Electrónica, Ingeniería de Sistemas y Computación, Ingeniería Industrial, Ingeniería Mecánica	83	29	112	112	73	23	96	96
Tecnologías	Escuela de Tecnología Eléctrica	3	1	4	41	9		9	51
	Escuela de Tecnología Industrial	9	8	17		11	7	18	
	Escuela de Tecnología Mecánica	7	1	8		9	1	10	
	Escuela de Tecnología Química	7	5	12		7	5	14	
TOTAL		324	132	456	456	371	141	512	512

Fuente: División de Personal

**GRÁFICO RESUMEN - DOCENTES CATEDRÁTICOS SEGÚN GÉNERO
AÑO 2005**



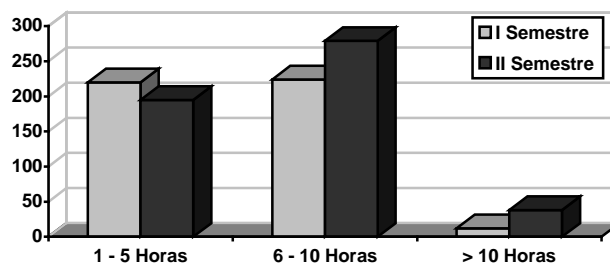
**PERSONAL DOCENTE CATEDRÁTICO SEGÚN DEDICACIÓN
AÑO 2005**

FACULTAD	DEPENDENCIA	I SEMESTRE				II SEMESTRE					
		1 - 5	6 - 10	> 10	TOTAL	TOT/FAC	1 - 5	6 - 10	> 10	TOTAL	TOT/FAC
Bellas Artes y Humanidades	Departamento de Humanidades	4	7		11	38	2	11	2	15	56
	Escuela de Filosofía		2		2		1	2		3	
	Escuela de Música	2	21		23		3	19		22	
	Escuela de Artes Plásticas						3	8	3	14	
	Lic. En la Enseñanza de la Lengua Inglesa	1	1		2			2		2	
Ciencias Ambientales	Administración del Medio Ambiente	18	9	1	28	28	10	18	1	29	29
Ciencias Básicas	Departamento de Dibujo	2	2		4	58	3		1	4	75
	Departamento de Física	10	9		19		9	9	1	19	
	Departamento de Matemáticas	4	27	1	32		9	39	3	51	
	Licenciatura en Matemáticas y Física	1	1	1	3		1			1	
Ciencias de la Educación	Departamento de Psicopedagogía	4	13	1	18	67	9	7	4	20	71
	Departamento de Ciencias Sociales		2		2		6	4	1	11	
	Escuela de Español y Comunicación	4	8		12		7	11	1	19	
	Lic. En Comunicación e Informática Educativa	4	5		9		1	4	1	6	
	Lic. En Etnoeducación y Desarrollo Comunitario	6	2		8			1		1	
	Licenciatura en Pedagogía Infantil	2	16		18		2	9	3	14	
Ciencias de la Salud	Escuela de Deporte y Recreación	9	6	1	16	30	3	13	3	19	34
	Medicina	7	6	1	14		3	9	3	15	
Ingenierías, Eléctrica, Electrónica, Física y Ciencias de la Computación	Ingeniería Eléctrica	9	4	1	14	27	10	5	1	16	33
	Ingeniería de Sistemas y Computación	4	5		9		5	6		11	
	Ingeniería Física	2	2		4		1	5		6	
Ingeniería Industrial	Ingeniería Industrial	21	14	2	37	37	18	20	3	41	41
Ingeniería Mecánica	Ingeniería Mecánica	7	11		18	18	11	14	1	26	26
Programas Jornada Especial	Ingeniería Electrónica, Ingeniería de Sistemas y Computación, Ingeniería Industrial, Ingeniería Mecánica	76	34	2	112	112	55	39	2	96	96
Tecnologías	Escuela de Tecnología Eléctrica	1	3		4	41	4	4	1	9	51
	Escuela de Tecnología Industrial	9	7	1	17		8	9	1	18	
	Escuela de Tecnología Mecánica	5	3		8		4	6		10	
	Escuela de Tecnología Química	8	4		12		7	5	2	14	
TOTAL		220	224	12	456	456	195	279	38	512	512

Fuente: División de Personal

La dedicación de docentes está dada en horas

**GRÁFICO RESUMEN - DOCENTES CATEDRÁTICOS SEGÚN DEDICACIÓN
AÑO 2005**



**PERSONAL DOCENTE CATEDRÁTICO SEGÚN CATEGORÍA
AÑO 2005**

FACULTAD	DEPARTAMENTO	I SEMESTRE					II SEMESTRE							
		ASIST	ASOC	AUX	TIT	TOTAL	TOT/FAC	ASIST	ASOC	AUX	TIT	TOTAL	TOT/FAC	
Bellas Artes y Humanidades	Departamento de Humanidades			10	1	11	38	1		12	2	15	56	
	Escuela de Filosofía			2		2				3		3		
	Escuela de Música			23		23				22		22		
	Escuela de Artes Plásticas								1	8	5	14		
	Lic. En la Enseñanza de la Lengua Inglesa			2		2				2		2		
Ciencias Ambientales	Administración del Medio Ambiente			28		28	28			26	3	29	29	
Ciencias Básicas	Departamento de Dibujo	2		1	1	4	58			3	1	4	75	
	Departamento de Física		1	18		19			1	16	2	19		
	Departamento de Matemáticas	1		16	15	32		1	2	28	20	51		
	Licenciatura en Matemáticas y Física			2	1	3				1		1		
Ciencias de la Educación	Departamento de Psicopedagogía			17	1	18	67			20		20	71	
	Departamento de Ciencias Sociales			1	1	2			1	7	3	11		
	Escuela de Español y Comunicación	1		11		12				17	2	19		
	Lic. En Comunicación e Informática Educativa			9		9				6		6		
	Lic. En Etnoeducación y Desarrollo Comunitario		1	4	3	8				1		1		
	Licenciatura en Pedagogía Infantil		1	17		18			1	13		14		
Ciencias de la Salud	Escuela de Deporte y Recreación			14	2	16	30			18	1	19	34	
	Medicina			14		14			1	13	1	15		
Ingenierías, Eléctrica, Electrónica, Física y Ciencias de la Computación	Ingeniería Eléctrica		1	9	4	14	27			12	4	16	33	
	Ingeniería de Sistemas y Computación			9		9		1		10		11		
	Ingeniería Física	1		2	1	4				5	1	6		
Ingeniería Industrial	Ingeniería Industrial	3		27	7	37	37	4		30	7	41	41	
Ingeniería Mecánica	Ingeniería Mecánica			12	6	18	18			13	13	26	26	
Tecnologías	Escuela de Tecnología Eléctrica			4		4	41			8	1	9	51	
	Escuela de Tecnología Industrial	1		15	1	17			3		14	1		18
	Escuela de Tecnología Mecánica	1	1	3	3	8			1	1	4	4		10
	Escuela de Tecnología Química		1	10	1	12			1	1	11	1		14
TOTAL		10	6	280	48	344	344	12	9	323	72	416	416	

Fuente: División de Personal

No incluye jornada especial

CONVENCIONES	
ASIST: Asistente	AUX: Auxiliar
ASOC: Asociado	TIT: Titular

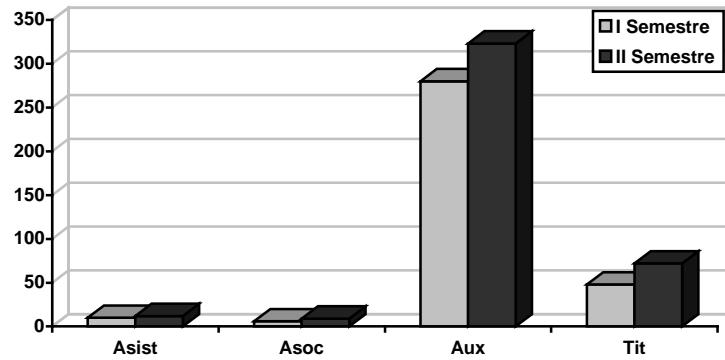
**PERSONAL DOCENTE CATEDRÁTICO SEGÚN NIVEL DE ESCOLARIDAD
AÑO 2005**

FACULTAD	DEPENDENCIA	I SEMESTRE						II SEMESTRE							
		DOC	MAG	ESP	PRO	TOTAL	TOT/FAC	DOC	MAG	ESP	PRO	LIC	TOTAL	TOT/FAC	
Bellas Artes y Humanidades	Departamento de Humanidades			1	10	11	38		3	1	5	6	15	56	
	Escuela de Filosofía				2	2						3	3		
	Escuela de Música			2	21	23				2	2	18	22		
	Escuela de Artes Plásticas								4	2	5	3	14		
	Lic. En la Enseñanza de la Lengua Inglesa		1	1		2			1		1		2		
Ciencias Ambientales	Administración del Medio Ambiente		4	5	19	28	28		5	8	15	1	29	29	
Ciencias Básicas	Departamento de Dibujo		1	1	2	4	58		1	1	2		4	75	
	Departamento de Física		2	8	9	19			2	6	11		19		
	Departamento de Matemáticas	2	17	2	11	32			23	3	15	10	51		
	Licenciatura en Matemáticas y Física			1	2	3				1			1		
Ciencias de la Educación	Departamento de Psicopedagogía		2	8	8	18	67			10	6	4	20	71	
	Departamento de Ciencias Sociales	1		1		2			1	4	1	3	2		11
	Escuela de Español y Comunicación		2	3	7	12			4	3	5	7	19		
	Lic. En Comunicación e Informática Educativa		1	2	6	9			1	1	2	2	6		
	Lic. En Etnoeducación y Desarrollo Comunitario	1	5		2	8						1	1		
Ciencias de la Salud	Licenciatura en Pedagogía Infantil		5	5	8	18	30		4	5	2	3	14	34	
	Escuela de Deporte y Recreación		1	6	9	16			3	6	8	2	19		
Ingenierías, Eléctrica, Electrónica, Física y Ciencias de la Computación	Medicina		6	3	5	14	27		5	3	7		15	33	
	Ingeniería Eléctrica		2		12	14			2		14		16		
	Ingeniería de Sistemas y Computación		1	1	7	9			1	2	8		11		
Ingeniería Industrial	Ingeniería Física			1	3	4	37			1	5		6	41	
	Ingeniería Industrial		10	12	15	37		1	14	12	14		41		
Ingeniería Mecánica	Ingeniería Mecánica		5	3	10	18	18		7	5	14		26	26	
Programas Jornada Especial	Ingeniería Electrónica, Ingeniería de Sistemas y Computación, Ingeniería Industrial, Ingeniería Mecánica	2	18	37	55	112	112	2	16	29	49		96	96	
Tecnologías	Escuela de Tecnología Eléctrica			1	3	4	41			3	5	1	9	51	
	Escuela de Tecnología Industrial		3	7	7	17			3	7	7	1	18		
	Escuela de Tecnología Mecánica		1	2	5	8			1	3	6		10		
	Escuela de Tecnología Química		3	1	8	12			1	2	3	7	1		14
TOTAL		6	90	114	246	456	456	5	106	118	218	65	512	512	

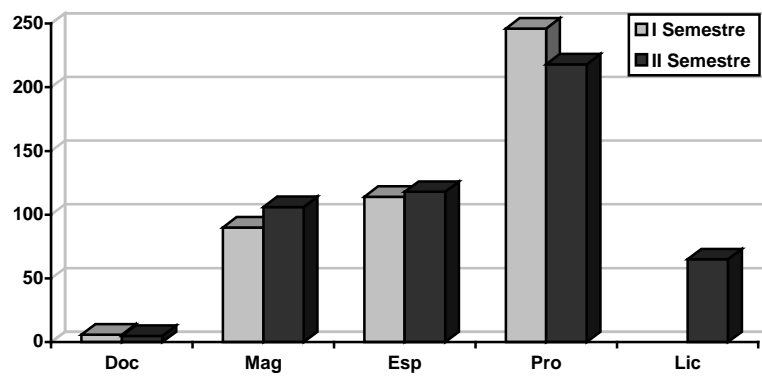
Fuente: División de Personal

CONVENCIONES		
DOC: Doctor	ESP: Especialista	LIC: Licenciado
MAG: Magíster	PRO: Profesional	

**GRÁFICO RESUMEN
DOCENTES CATEDRÁTICOS SEGÚN CATEGORÍA
AÑO 2005**



**GRÁFICO RESUMEN
DOCENTES CATEDRÁTICOS SEGÚN NIVEL DE ESCOLARIDAD
AÑO 2005**



**RESUMEN PERSONAL DOCENTE SEGÚN NIVEL DE ESCOLARIDAD
PRIMER SEMESTRE DE 2005**

DOCENTES	DOCTOR	MAGÍSTER	ESPECIALISTA	PROFESIONAL	LICENCIADO	TOTAL
Planta	28	200	60	37		325
Catedráticos	6	90	114	246		456
Transitorios		50	47	63	16	176
TOTAL	34	340	221	346	16	957

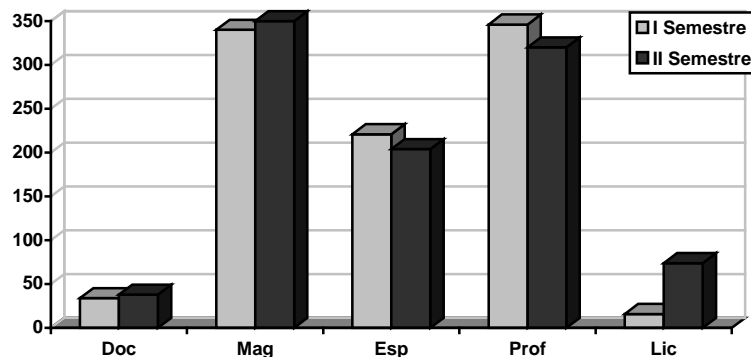
Fuente: División de Personal

**RESUMEN PERSONAL DOCENTE SEGÚN NIVEL DE ESCOLARIDAD
SEGUNDO SEMESTRE DE 2005**

DOCENTES	DOCTORADO	MAGÍSTER	ESPECIALISTA	PROFESIONAL	LICENCIADO	TOTAL
Planta	33	191	48	20	9	301
Catedráticos	5	106	118	218	65	512
Transitorios		53	38	82		173
TOTAL	38	350	204	320	74	986

Fuente: División de Personal

**GRÁFICO RESUMEN
PERSONAL DOCENTE SEGÚN NIVEL DE ESCOLARIDAD
AÑO 2005**



**DOCENTES PRIMER SEMESTRE DE 2005
RESUMEN**

FACULTAD	DEPENDENCIA	PORCENTAJE			PLANTA		TRANSITORIOS		CATEDRÁTICOS	TOTAL	TOT/FAC
		PLANTA	TRANSITORIOS	CATEDRÁTICOS	MT	TC	MT	TC			
Bellas Artes y Humanidades	Departamento de Humanidades	36%	40%	24%		9	6	4	6	25	100
	Escuela de Filosofía	36%	36%	29%		5	2	3	4	14	
	Escuela de Música	33%	14%	53%	1	13	3	3	23	43	
	Escuela de Artes Plásticas	50%	31%	19%		8	3	2	3	16	
	Lic. En la Enseñanza de la Lengua Inglesa								2	2	
Ciencias Ambientales	Administración del Medio Ambiente	33%	19%	48%		19	2	9	28	58	58
Ciencias Básicas	Departamento de Dibujo	27%	47%	27%		4		7	4	15	142
	Departamento de Física	33%	27%	40%		16	6	7	19	48	
	Departamento de Matemáticas	39%	19%	43%		29		14	32	75	
	Licenciatura en Matemáticas y Física		25%	75%				1	3	4	
Ciencias de la Educación	Departamento de Psicopedagogía	30%	15%	55%		10	1	4	18	33	109
	Departamento de Ciencias Sociales	40%	10%	50%		8	1	1	10	20	
	Escuela de Español y Comunicación	46%	8%	46%		12	1	1	12	26	
	Lic. En Comunicación e Informática Educativa		10%	90%				1	9	10	
	Licenciatura en Pedagogía Infantil		10%	90%				2	18	20	
Ciencias de la Salud	Escuela de Deporte y Recreación	30%	21%	48%		10	2	5	16	33	157
	Medicina	56%	33%	11%	24	45	36	5	14	124	
Ingenierías, Eléctrica, Electrónica, Física y Ciencias de la Computación	Ingeniería Eléctrica	55%	8%	37%		21		3	14	38	76
	Ingeniería de Sistemas y Computación	22%	50%	28%		7	2	14	9	32	
	Ingeniería Física	0%	33%	67%			1	1	4	6	
Ingeniería Industrial	Ingeniería Industrial	29%	7%	64%		17	3	1	37	58	58
Ingeniería Mecánica	Ingeniería Mecánica	52%	7%	41%	1	22		3	18	44	44
Programas Jornada Especial	Ingeniería Electrónica, Ingeniería de Sistemas y Computación, Ingeniería Industrial, Ingeniería Mecánica								112	112	112
Tecnologías	Escuela de Tecnología Eléctrica	71%	6%	24%		12	1		4	17	101
	Escuela de Tecnología Industrial	30%	18%	52%		10	1	5	17	33	
	Escuela de Tecnología Mecánica	39%	17%	44%		7	1	2	8	18	
	Escuela de Tecnología Química	45%	18%	36%	1	14	3	3	12	33	
TOTAL		34%	18%	48%	27	298	75	101	456	957	957

Fuente: División de Personal

**DOCENTES SEGUNDO SEMESTRE DE 2005
RESUMEN**

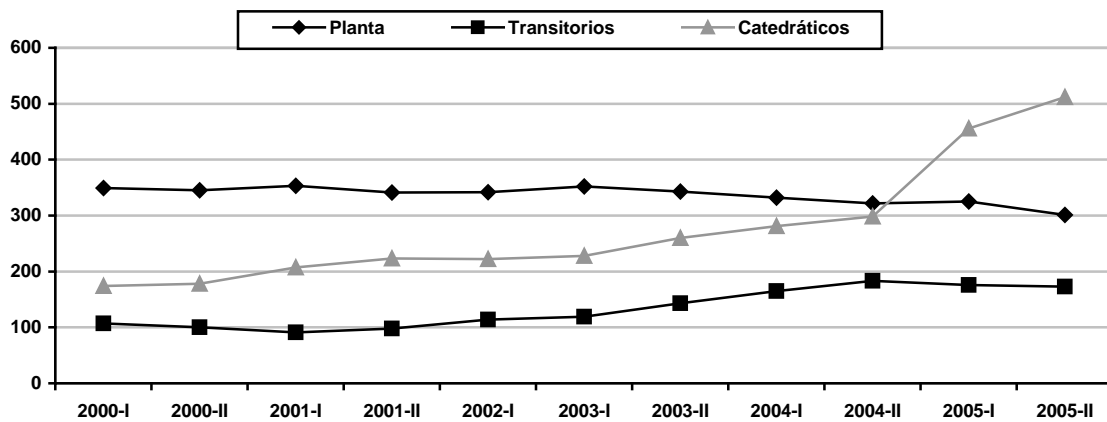
FACULTAD	DEPENDENCIA	PORCENTAJE			PLANTA		TRANSITORIOS		CATEDRÁTICOS	TOTAL	TOT/FAC
		PLANTA	TRANSITORIOS	CATEDRÁTICOS	MT	TC	MT	TC			
Bellas Artes y Humanidades	Departamento de Humanidades	26%	29%	44%		9	4	6	15	34	114
	Escuela de Filosofía	42%	33%	25%		5	1	3	3	12	
	Escuela de Música	32%	15%	54%	1	12	2	4	22	41	
	Escuela de Artes Plásticas	24%	20%	56%		6	3	2	14	25	
	Lic. En la Enseñanza de la Lengua Inglesa								2	2	
Ciencias Ambientales	Administración del Medio Ambiente	29%	21%	50%		17	2	10	29	58	58
Ciencias Básicas	Departamento de Dibujo	27%	47%	27%		4		7	4	15	157
	Departamento de Física	31%	31%	39%		15	8	7	19	49	
	Departamento de Matemáticas	30%	14%	56%		27		13	51	91	
	Licenciatura en Matemáticas y Física		50%	50%				1	1	2	
Ciencias de la Educación	Departamento de Psicopedagogía	28%	17%	56%		10	2	4	20	36	112
	Departamento de Ciencias Sociales	43%	5%	52%		9		1	11	21	
	Escuela de Español y Comunicación	32%	6%	61%		10	1	1	19	31	
	Lic. En Comunicación e Informática Educativa		14%	86%				1	6	7	
	Lic. En Etnoeducación y Desarrollo Comunitario								1	1	
Ciencias de la Salud	Escuela de Deporte y Recreación	28%	19%	53%		10	2	5	19	36	146
	Medicina	56%	30%	14%	21	41	29	4	15	110	
Ingenierías, Eléctrica, Electrónica, Física y Ciencias de la Computación	Ingeniería Eléctrica	51%	8%	41%		20		3	16	39	79
	Ingeniería de Sistemas y Computación	24%	42%	33%		8	2	12	11	33	
	Ingeniería Física	0%	14%	86%				1	6	7	
Ingeniería Industrial	Ingeniería Industrial	24%	10%	66%		15	3	3	41	62	62
Ingeniería Mecánica	Ingeniería Mecánica	37%	12%	51%	1	18	5	1	26	51	51
Programas Jornada Especial	Ingeniería Electrónica, Ingeniería de Sistemas y Computación, Ingeniería Industrial, Ingeniería Mecánica								96	96	96
Tecnologías	Escuela de Tecnología Eléctrica	48%	13%	39%		11	2	1	9	23	111
	Escuela de Tecnología Industrial	31%	17%	51%		11	1	5	18	35	
	Escuela de Tecnología Mecánica	30%	20%	50%		6	2	2	10	20	
	Escuela de Tecnología Química	42%	15%	42%	1	13	2	3	14	33	
TOTAL		31%	18%	52%	24	277	71	102	512	986	986

Fuente: División de Personal

**TENDENCIAS DEL NÚMERO DE DOCENTES SEGÚN TIPO DE CONTRATACIÓN
(AÑO 2000 - 2005)**

TIPO CONTRATACIÓN	2000		2001		2002	2003		2004		2005	
	I	II	I	II	I	I	II	I	II	I	II
Planta	349	345	353	341	342	352	343	332	322	325	301
Transitorios	107	100	91	98	114	119	143	165	183	176	173
Catedráticos	174	178	207	223	222	220	260	281	298	456	512
TOTAL	630	623	651	662	678	691	746	778	803	957	986

**GRÁFICO COMPARATIVO
TENDENCIAS DEL NÚMERO DE DOCENTES SEGÚN TIPO DE CONTRATACIÓN
(AÑO 2000 - 2005)**



**DOCENTES EQUIVALENTES A TIEMPO COMPLETO POR DEPENDENCIA
AÑO 2005**

FACULTAD	DEPENDENCIA	I SEMESTRE				II SEMESTRE			
		PLANTA	TRANSITORIOS	CATEDRÁTICOS	TOTAL	PLANTA	TRANSITORIOS	CATEDRÁTICOS	TOTAL
Bellas Artes y Humanidades	Departamento de Humanidades	9	7	0,72	16,7	9	8	2,56	19,6
	Escuela de Filosofía	5	4	0,37	9,4	5	3,5	0,46	9,0
	Escuela de Música	13,5	4,5	4,16	22,2	12,5	5	3,39	20,9
	Escuela de Artes Plásticas	8	3,5	0,83	12,3	6	3,5	2,18	11,7
	Lic. En la Enseñanza de la Lengua Inglesa			0,26	0,3			0,38	0,4
Ciencias Ambientales	Administración del Medio Ambiente	19	10	3,41	32,4	17	11	4,05	32,0
Ciencias Básicas	Departamento de Dibujo	4	7	0,55	11,6	4	7	0,38	11,4
	Departamento de Física	16	10	2,30	28,3	15	11	2,52	28,5
	Departamento de Matemáticas	29	14	5,12	48,1	27	13	7,99	48,0
	Licenciatura en Matemáticas y Física		1	0,31	1,3		1	0,07	1,1
Ciencias de la Educación	Departamento de Psicopedagogía	10	4,5	2,93	17,4	10	5	3,02	18,0
	Departamento de Ciencias Sociales	8	1,5	0,28	9,8	9	1	1,38	11,4
	Escuela de Español y Comunicación	12	1,5	1,75	15,3	10	1,5	2,83	14,3
	Lic. En Comunicación e Informática Educativa		1	1,14	2,1		1	1,20	2,2
	Lic. En Etnoeducación y Desarrollo Comunitario			0,88	0,9			0,16	0,2
	Licenciatura en Pedagogía Infantil		2	3,11	5,1		2	2,63	4,6
Ciencias de la Salud	Escuela de Deporte y Recreación	10	6	2,11	18,1	10	6	2,96	19,0
	Medicina	57	23	2,18	82,2	51,5	18,5	2,32	72,3
Ingenierías Eléctrica, Electrónica, Física y Ciencias de la Computación	Ingeniería Eléctrica	21	3	1,81	25,8	20	3	2,05	25,0
	Ingeniería de Sistemas y Computación	7	15	1,24	23,2	8	13	1,26	22,3
	Ingeniería Física		1,5	0,57	2,1		1	0,78	1,8
Ingeniería Industrial	Ingeniería Industrial	17	2,5	5,24	24,7	15	4,5	5,95	25,5
Ingeniería Mecánica	Ingeniería Mecánica	22,5	3	2,53	28,0	18,5	3,5	3,31	25,3
Programas Jornada Especial	Ingeniería Electrónica, Ingeniería de Sistemas y Computación, Ingeniería Industrial, Ingeniería Mecánica			12,35	12,4			12,91	12,9
Tecnologías	Escuela de Tecnología Eléctrica	12	0,5	0,64	13,1	11	2	1,24	14,2
	Escuela de Tecnología Industrial	10	5,5	2,34	17,8	11	5,5	2,53	19,0
	Escuela de Tecnología Mecánica	7	2,5	0,88	10,4	6	3	1,29	10,3
	Escuela de Tecnología Química	14,5	4,5	1,51	20,5	13,5	4	1,93	19,4
TOTAL		311,5	138,5	61,50	511,5	289	137,5	73,71	500,2

Fuente: División de Personal

**INDICADOR DE PRODUCTIVIDAD DOCENTE (IPD)
RELACIÓN ALUMNOS - DOCENTES EQUIVALENTES A TIEMPO COMPLETO POR PROGRAMA ACADÉMICO
AÑO 2005**

FACULTAD	PROGRAMA	I SEMESTRE			II SEMESTRE		
		Nº EST	DOC-EQ-TC	EST x DOC	Nº EST	DOC-EQ-TC	EST x DOC
Bellas Artes y Humanidades	Licenciatura en Música	284	22,6	12,5	228	21,3	10,7
	Lic. En Artes Plásticas y Artes Visuales	272	12,7	21,4	222	12,1	18,3
	Licenciatura en Filosofía	144	9,6	15,0	118	9,2	12,8
	Lic. En la Enseñanza de la Lengua Inglesa	157	3,1	49,9	212	3,8	55,9
Ciencias Ambientales	Administración del Medio Ambiente	667	39,6	16,8	626	39,2	16,0
Ciencias Básicas	Licenciatura en Matemáticas y Física	186	10,2	18,2	189	10,5	18,0
Ciencias de la Educación	Lic. En Comunicación e Informática Educativa	157	3,8	41,3	210	4,6	45,5
	Lic. En Español y Literatura - Comunicación Audiovisual	364	19,2	18,9	339	18,2	18,6
	Lic. En Etnoeducación y Desarrollo Comunitario	233	13,2	17,6	226	14,2	15,9
	Licenciatura en Pedagogía Infantil	571	23,4	24,4	576	23,7	24,3
Ciencias de la Salud	Medicina	537	88,0	6,1	537	78,5	6,8
	Ciencias del Deporte y la Recreación	552	24,1	22,9	578	25,7	22,5
Ingenierías Eléctrica, Electrónica, Física y Ciencias de la Computación	Ingeniería Eléctrica	638	32,7	19,5	634	32,3	19,6
	Ingeniería de Sistemas y Computación	580	29,5	19,7	568	28,8	19,7
	Ingeniería Física	209	11,5	18,2	147	8,2	18,0
Ingeniería Industrial	Ingeniería Industrial	744	32,7	22,7	766	34,3	22,3
Ingeniería Mecánica	Ingeniería Mecánica	590	34,4	17,2	582	32,0	18,2
Tecnologías	Tecnología en Electricidad	276	16,1	17,2	277	17,4	15,9
	Tecnología Industrial	425	22,4	19,0	451	24,2	18,6
	Tecnología Mecánica	380	14,5	26,2	338	14,2	23,8
	Tecnología Química y Química Industrial	406	24,9	16,3	397	24,0	16,6
Programas Jornada Especial	Ingeniería Electrónica (J.E)	195	5,6	34,8	167	5,0	33,5
	Ingeniería de Sistemas y Computación (J.E)	177	5,1	34,6	183	5,5	33,5
	Ingeniería Industrial (J.E)	225	6,5	34,4	263	7,8	33,5
	Ingeniería Mecánica (J.E)	87	2,5	34,2	91	2,7	33,5
TOTAL		9.056	508,1	17,8	8.925	497	17,9

Matemáticas, física y dibujo se reparten proporcional entre todos los programas, excepto los programas de la facultad de bellas artes y humanidades y el programa de licenciatura en pedagogía infantil.

**NÚMERO DE DOCENTES JUBILADOS POR DEPENDENCIA, DEDICACIÓN Y GÉNERO
AÑO 2005**

FACULTAD	DEPENDENCIA	DEDICACIÓN		GENERO		TOTAL GENERAL	TOT/FAC
		TC	MT	M	F		
Bellas Artes y Humanidades	Escuela de Música	1			1	1	3
	Escuela de Artes Plásticas	2		2		2	
Ciencias Ambientales	Administración del Medio Ambiente	2		1	1	2	2
Ciencias Básicas	Departamento de Dibujo	1		1		1	4
	Departamento de Matemáticas	3		2	1	3	
Ciencias de la Educación	Departamento de Psicopedagogía	1			1	1	3
	Escuela de Español y Comunicación	2			2	2	
Ciencias de la Salud	Departamento de Ciencias Clínicas	3	3	4	2	6	9
	Departamento de Medicina Comunitaria	3		3		3	
Ingenierías Eléctrica, Electrónica, Física y Ciencias de la Computación	Ingeniería Eléctrica	2		2		2	2
Ingeniería Industrial	Ingeniería Industrial	3		3		3	3
Ingeniería Mecánica	Ingeniería Mecánica	6		6		6	6
Tecnologías	Tecnología Eléctrica	1		1		1	4
	Tecnología Mecánica	2		2		2	
	Tecnología Química	1			1	1	
TOTAL		33	3	27	9	36	36

Fuente: División de Personal

**NÚMERO DE DOCENTES JUBILADOS SEGÚN NIVEL DE ESCOLARIDAD
AÑO 2005**

FACULTAD	DEPENDENCIA	NIVEL			TOTAL	TOT/FAC
		MAGÍSTER	ESPECIALISTA	UNIVERSITARIO		
Bellas Artes y Humanidades	Escuela de Música	1			1	3
	Escuela de Artes Plásticas			2	2	
Ciencias Ambientales	Administración del Medio Ambiente	2			2	2
Ciencias Básicas	Departamento de Dibujo			1	1	4
	Departamento de Matemáticas	3			3	
Ciencias de la Educación	Departamento de Psicopedagogía	1			1	3
	Escuela de Español y Comunicación	2			2	
Ciencias de la Salud	Departamento de Ciencias Clínicas		6		6	9
	Departamento de Medicina Comunitaria	3			3	
Ingenierías Eléctrica, Electrónica, Física y Ciencias de la Computación	Ingeniería Eléctrica		1	1	2	2
Ingeniería Industrial	Ingeniería Industrial	2		1	3	3
Ingeniería Mecánica	Ingeniería Mecánica	2	1	3	6	6
Tecnologías	Tecnología Eléctrica		1		1	4
	Tecnología Mecánica		1	1	2	
	Tecnología Química			1	1	
TOTAL		16	10	10	36	36

Fuente: División de Personal

**NÚMERO DE DOCENTES NOMBRADOS POR DEPENDENCIA, DEDICACIÓN Y GÉNERO
AÑO 2005**

FACULTAD	DEPENDENCIA	DEDICACION	GENERO		TOTAL GENERAL	TOT/FAC
		TC	M	F		
Ciencias Básicas	Departamento de Matemáticas	4	4		4	4
Ciencias de la Educación	Departamento de Psicopedagogía	1		1	1	2
	Escuela de Ciencias Sociales	1	1		1	
Ciencias de la Salud	Departamento de Ciencias Básicas de Medicina	1	1		1	4
	Departamento de Ciencias Clínicas	3	3		3	
Ingenierías Eléctrica, Electrónica, Física y Ciencias de la Computación	Ingeniería en Sistemas y Computación	2	2		2	2
Ingeniería Industrial	Ingeniería Industrial	1	1		1	1
Ingeniería Mecánica	Ingeniería Mecánica	4	4		4	4
Tecnologías	Escuela de Tecnología Eléctrica	3	3		3	6
	Escuela de Tecnología Industrial	1	1		1	
	Escuela de Tecnología Mecánica	2	2		2	
TOTAL		23	22	1	23	23

Fuente: División de Personal

**NÚMERO DE DOCENTES NOMBRADOS SEGÚN NIVEL DE ESCOLARIDAD
AÑO 2005**

FACULTAD	DEPENDENCIA	NIVEL				TOTAL GENERAL	TOT/FAC
		DOC	MAG	ESP	UNIV		
Ciencias Básicas	Departamento de Matemáticas	1	3			4	4
Ciencias de la Educación	Departamento de Psicopedagogía		1			1	2
	Escuela de Ciencias Sociales		1			1	
Ciencias de la Salud	Departamento de Ciencias Básicas de Medicina	1				1	4
	Departamento de Ciencias Clínicas			3		3	
Ingenierías Eléctrica, Electrónica, Física y Ciencias de la Computación	Ingeniería en Sistemas y Computación		2			2	2
Ingeniería Industrial	Ingeniería Industrial		1			1	1
Ingeniería Mecánica	Ingeniería Mecánica		3		1	4	4
Tecnologías	Escuela de Tecnología Eléctrica		3			3	6
	Escuela de Tecnología Industrial		1			1	
	Escuela de Tecnología Mecánica		2			2	
TOTAL		2	17	3	1	23	23

Fuente: División de Personal

**CUADRO RESUMEN
PERSONAL DOCENTE EN PERIODO SABÁTICO Y COMISIONES DE ESTUDIO
AÑO 2005**

FACULTAD	SABÁTICOS	COMISIONES
Bellas Artes y Humanidades	1	5
Ciencias Ambientales	1	5
Ciencias Básicas		9
Ciencias de la Educación	1	3
Ciencias de la Salud	1	1
Ingenierías Eléctrica, Electrónica, Física y Ciencias de la Computación		1
Ingeniería Mecánica		3
Tecnologías		3
TOTAL	4	30

Fuente: Vicerectoría Académica

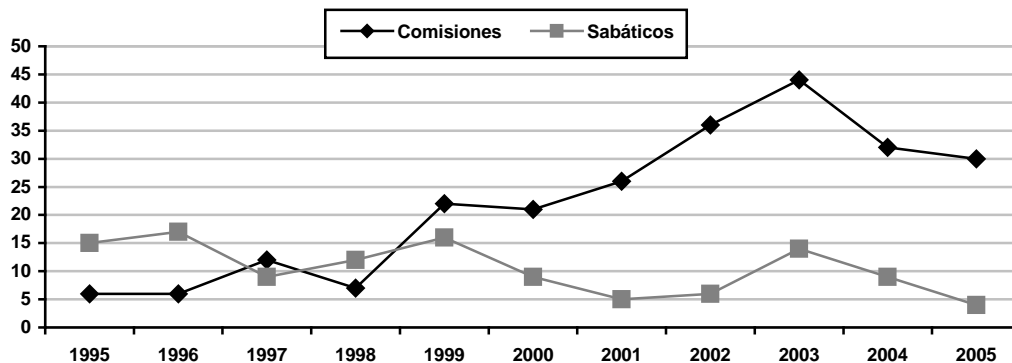
Nota: 2 de los docentes que estuvieron en periodo sabático, terminaron el 5 de febrero de 2005

**VARIACIÓN EN EL NÚMERO DE COMISIONES DE ESTUDIO Y SABÁTICOS
PARA EL PERSONAL DOCENTE
(1995 - 2005)**

	AÑO										
	1995	1996	1997	1998	1999	2000	2001	2002	2003	2004	2005
Comisiones de Estudio	6	6	12	7	22	21	26	36	44	32	30
Sabáticos	15	17	9	12	16	9	5	6	14	9	4
TOTAL	21	23	21	19	38	30	31	42	58	41	34

Fuente: Vicerectoría Académica

**GRÁFICO COMPARATIVO
VARIACIÓN COMISIONES DE ESTUDIO Y SABÁTICOS
(1995 - 2005)**

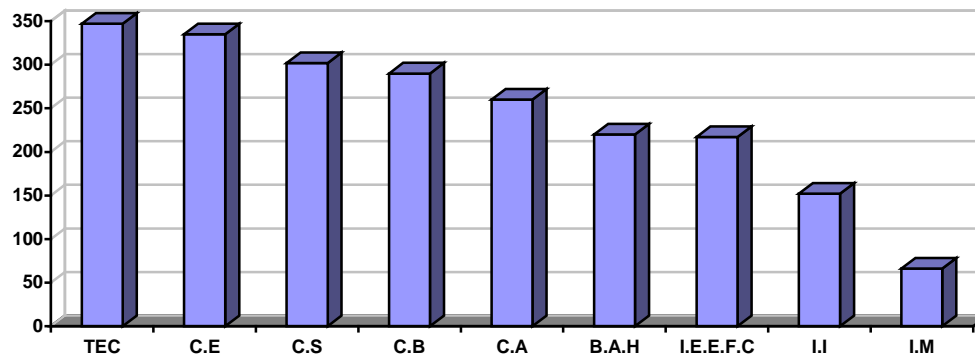


**DISMINUCIÓN DE DOCENCIA POR FACULTAD
PRIMER SEMESTRE DE 2005**

FACULTAD	DOCENTES	Nº HORAS
Bellas Artes y Humanidades	8	220
Ciencias Ambientales	10	260
Ciencias Básicas	14	290
Ciencias de la Educación	16	335
Ciencias de la Salud	15	302
Ingenierías Eléctrica, Electrónica, Física y Ciencias de la Computación	10	217
Ingeniería Industrial	6	152
Ingeniería Mecánica	3	66
Tecnologías	15	347
TOTAL	97	2.189

Fuente: Vicerectoría Administrativa

**GRÁFICO COMPARATIVO
DISMINUCIÓN DE DOCENCIA POR NÚMERO DE HORAS Y FACULTAD
PRIMER SEMESTRE DE 2005**



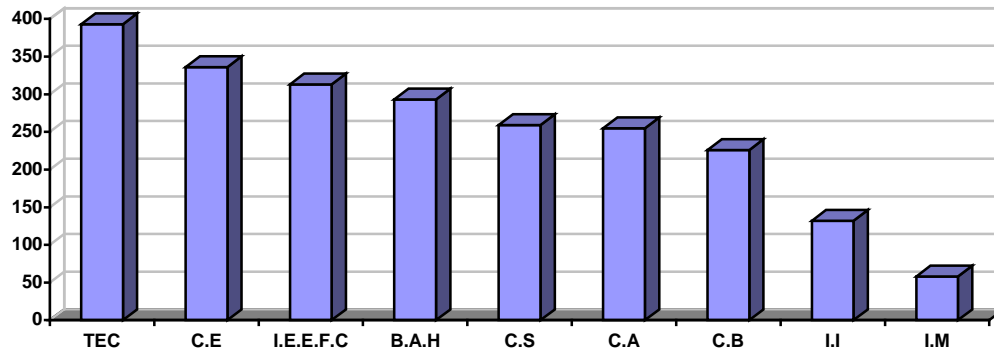
CONVENCIONES	
B.A.H: Bellas Artes y Humanidades	I.E.E.F.C: Ingenierías Eléctrica, Electrónica, Física y Ciencias de la Computación
C.A: Ciencias Ambientales	
C.B: Ciencias Básicas	I.I: Ingeniería Industrial
C.E: Ciencias de la Educación	I.M: Ingeniería Mecánica
C.S: Ciencias de la Salud	TEC: Tecnologías

**DISMINUCIÓN DE DOCENCIA POR FACULTAD
SEGUNDO SEMESTRE DE 2005**

FACULTAD	DOCENTES	Nº HORAS
Bellas Artes y Humanidades	12	293
Ciencias Ambientales	9	255
Ciencias Básicas	10	226
Ciencias de la Educación	15	336
Ciencias de la Salud	13	259
Ingenierías Eléctrica, Electrónica, Física y Ciencias de la Computación	14	313
Ingeniería Industrial	5	132
Ingeniería Mecánica	3	58
Tecnologías	16	393
TOTAL	97	2.265

Fuente: Vicerectoría Administrativa

**GRÁFICO COMPARATIVO
DISMINUCIÓN DE DOCENCIA POR NÚMERO DE HORAS Y FACULTAD
SEGUNDO SEMESTRE DE 2005**



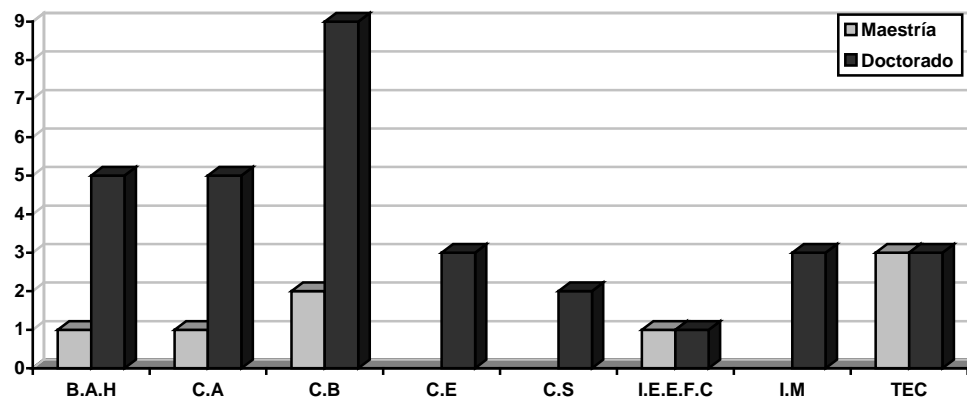
CONVENCIONES	
B.A.H: Bellas Artes y Humanidades	I.E.E.F.C: Ingenierías Eléctrica, Electrónica, Física y Ciencias de la Computación
C.A: Ciencias Ambientales	
C.B: Ciencias Básicas	I.I: Ingeniería Industrial
C.E: Ciencias de la Educación	I.M: Ingeniería Mecánica
C.S: Ciencias de la Salud	TEC: Tecnologías

**DOCENTES REALIZANDO ESTUDIOS DE MAESTRÍA Y DOCTORADO
AÑO 2005**

FACULTAD	MAESTRÍA	DOCTORADO
Bellas Artes y Humanidades	1	5
Ciencias Ambientales	1	5
Ciencias Básicas	2	9
Ciencias de la Educación		3
Ciencias de la Salud		2
Ingenierías Eléctrica, Electrónica, Física y Ciencias de la Computación	1	1
Ingeniería Mecánica		3
Tecnologías	3	3
TOTAL	8	31

Fuente: Vicerectoría Académica

**GRÁFICO RESUMEN
DOCENTES REALIZANDO ESTUDIOS DE MAESTRÍA Y DOCTORADO**



CONVENCIONES	
B.A.H: Bellas Artes y Humanidades	I.E.E.F.C: Ingenierías Eléctrica, Electrónica, Física y Ciencias de la Computación
C.A: Ciencias Ambientales	
C.B: Ciencias Básicas	I.M: Ingeniería Mecánica
C.E: Ciencias de la Educación	TEC: Tecnologías
C.S: Ciencias de la Salud	

**RESUMEN DE DISMINUCIÓN DE DOCENCIA DIRECTA POR FACULTAD
PRIMER SEMESTRE DE 2005**

FACULTAD	Nº DOCENTES CON D.D.D	TOTAL DOCENTES DE PLANTA	PORCENTAJE (%)	TOTAL HORAS D.D.D	T.C.E D.D.D
Bellas Artes y Humanidades	8	36	22,22%	220	5,5
Ciencias Ambientales	10	19	52,63%	260	6,5
Ciencias Básicas	14	49	28,57%	290	7,3
Ciencias de la Educación	16	30	53,33%	335	8,4
Ciencias de la Salud	15	79	18,99%	302	7,6
Ingenierías Eléctrica, Electrónica, Física y Ciencias de la Computación	10	28	35,71%	217	5,4
Ingeniería Industrial	6	17	35,29%	152	3,8
Ingeniería Mecánica	3	23	13,04%	66	1,7
Tecnologías	15	44	34,09%	347	8,7
TOTAL	97	325	29,85%	2.189	54,7

Fuente: Vicerectoría Administrativa

**RESUMEN DE DISMINUCIÓN DE DOCENCIA DIRECTA POR FACULTAD
SEGUNDO SEMESTRE DE 2005**

FACULTAD	Nº DOCENTES CON D.D.D	TOTAL DOCENTES DE PLANTA	PORCENTAJE (%)	TOTAL HORAS D.D.D	T.C.E D.D.D
Bellas Artes y Humanidades	12	33	36,36%	293	7,3
Ciencias Ambientales	9	17	52,94%	255	6,4
Ciencias Básicas	10	46	21,74%	226	5,7
Ciencias de la Educación	15	29	51,72%	336	8,4
Ciencias de la Salud	13	72	18,06%	259	6,5
Ingenierías Eléctrica, Electrónica, Física y Ciencias de la Computación	14	28	50,00%	313	7,8
Ingeniería Industrial	5	15	33,33%	132	3,3
Ingeniería Mecánica	3	19	15,79%	58	1,5
Tecnologías	16	42	38,10%	393	9,8
TOTAL	97	301	32,23%	2.265	56,6

Fuente: Vicerectoría Administrativa

D.D.D: Disminución de Docencia Directa
T.C.E: Tiempo Completo Equivalente

**DOCENTES VISITANTES DESDE LA UNIVERSIDAD
AÑO 2005**

DOCENTE	EVENTO	TIPO
10 docentes	Diplomado "Maestro Virtual III cohorte"	Nacional
14 docentes UTP	Seminario: Formación Especializada en Historia y Cultura de América Latina, ofrecido en convenio entre la Universidad Politécnica de Valencia y la UTP	Nacional
65 docentes	Diplomado sobre "RETIE" en las instalaciones de la Universidad Tecnológica de Pereira en convenio con el CIDET	Nacional
Abel Enrique Posso Agudelo	Ponente en la sesión de posters del III International Symposium on Nonlinear PDEs and Free Boundary, Problems del 25 de Julio al 8 de agosto de 2005 en Buenos Aires Argentina	Internacional
Alberto Ocampo Valencia	Encuentros Internacionales de la Asociación Iberoamericana de Instituciones de Enseñanza de la Ingeniería -ASIBEI- y del Consejo Federal de Decanos de Ingeniería - Argentina CONFEDI, realizados en la ciudad de Santafé Argentina, del 2 al 6 de mayo de 2005	Internacional
	"V Encuentro Iberoamericano de Instituciones de Enseñanza de la Ingeniería", realizado en la ciudad de Morelia, México del 4 al 7 de diciembre de 2005	Internacional
	Conferencia "Ciencia y Tecnología en Colombia, Impresiones y Perspectivas", dentro del I Simposio de Investigaciones, el día 21 de febrero de 2005, en la Universidad del Valle	Nacional
	Encuentro Internacional de Educación Superior "Formación por Competencias", realizado del 8 al 10 de junio de 2005, en la Universidad de Antioquia	Nacional
	Foro Académico, Empresarial y Gremial: ¿Cuáles son los objetivos de la propuesta para la Formación y Evaluación por Competencias en la Educación Superior?, realizado el día 27 de abril de 2005, en Bogotá	Nacional
Álvaro Acevedo Tarazona	"Seminario, Pedagogía y Currículo de cara a la realidad Nacional", organizado por el CADE-Universidad de Caldas, realizado durante los días 26 y 27 de mayo en la ciudad de Manizales	Nacional
Álvaro Díaz Gómez	30 Congreso de de la Sociedad Interamericana de Psicología (SIP), máxima organización académico-científica de psicólogos de América, realizado en Buenos Aires (Argentina) del 25 al 30 de junio de 2005	Internacional
Álvaro Hernán Alegría Soto	"CHIPS TO HITS" organizado por Investment Business Conferences (IBC) sobre microarreglos y microtecnología, tecnologías de punta en biología molecular, realizado en Boston USA, del 12 al 15 de septiembre de 2005	Internacional
Álvaro Hernán Retrepo Victoria	Asesoría relacionada con el grupo de investigación en Gestión Energética -GENERGETICA- de la UTP, en la ciudad de Ibagué, con el Dr. Robin De Keyser, el día 9 de marzo de 2005	Nacional
Ana Patricia Quintana Ramírez	Ponente en el Evento Internacional Taller Regional de Desarrollo de Capacidades: Enfoques e Instrumentos de Negociación para la Gestión Integral de Recursos Hídricos, en Cochabamba Bolivia, entre el 25 y 29 de abril de 2005	Internacional
Beatriz Valencia Bonilla	"II Simposio Nacional de Docentes en Finanzas", del 13 al 15 de julio de 2005, en la Universidad Javeriana, Politécnico Granacolombiano y en la Universidad Externado de Colombia	Nacional
Carlos Danilo Zapata Valencia	Expo motricidad "año internacional para el deporte y la educación física 2005", realizado en Medellín, del 21 al 23 de noviembre de 2005	Nacional
Carlos Eduardo López Castaño	Ponente en el 70 Congreso de la Society for American Archaeology, a realizarse en la ciudad de Salt Lake City (Philadelphia), del 28 al 3 de abril de 2005	Internacional
	Ponente en el Simposio Internacional sobre Paleindio en Taima-Taima, celebrado en la ciudad de Coro, Venezuela del 4 al 10 de septiembre de 2005	Internacional
César Valencia Solanilla	XX Congreso sobre Literatura, Arte y Cine, realizado en Atlanta USA, entre el 27 y el 29 de octubre de 2005	Internacional
Dairo Hernán Mesa Grajales	Ponente en el "60º Congreso Internacional de la ABM (Asociación Brasileira de Materiales)", realizado del 25 al 28 de julio de 2005, en Minas Gerais-Brasil	Internacional
	III Congreso Internacional de Materiales y en el VIII Congreso Nacional de Corrosión y Protección, realizado en Cartagena de Indias del 12 al 16 de septiembre de 2005	Nacional

DOCENTE	EVENTO	TIPO
Germán Andrés Holguín Londoño	Preparación examen del TOEFL, realizado en la ciudad de Bogota del 20 de Junio al 31 de Julio del 2005	Nacional
Geudiel Antonio Peláez Arias	Dictó Curso "Planeamiento Curricular" dentro del Diplomado en Docencia Universitaria	Nacional
	Dictó Curso de Planeación Estratégica en el Educación Superior que ofrece la Vicerrectoría Académica, del 24 de octubre al 30 de noviembre de 2005	Nacional
	Seminario taller sobre fortalecimiento de la formación técnica profesional y tecnológica (redefinición, cambio de carácter académico, organización por ciclos propedéuticos, créditos académicos, condiciones mínimas de calidad y registro calificado), realizado en la Universidad del Quindío los días 8, 9 y 10 de Junio de 2005, evento organizado por el MEN	Nacional
Hoover Orozco Gallego	Organización del Congreso Internacional de Bioingeniería y Electrónica Médica, realizado en la ciudad de Medellín el día 26 de febrero de 2005	Nacional
Jairo Jesús Guevara Parra	Dictó Curso de Inglés Básico (Ciclo elemental -Nivel I) que ofrece la Vicerrectoría Académica, del 01 de septiembre al 01 de noviembre de 2005	Nacional
José Alfredo Jaramillo Villegas	"The 32nd Annual International Symposium on Computer Architecture" realizado del 4 al 8 de junio, en Madison, Wisconsin, USA	Internacional
José del Carmen Gómez Espíndola	1er. Congreso Mundial de Alfabetización "Pedagogía 2005", realizado en la Habana-Cuba, del 31 de enero al 5 de febrero de 2005	Internacional
José Germán López Quintero	Encuentros Internacionales de la Asociación Iberoamericana de Instituciones de Enseñanza de la Ingeniería -ASIBEI- y del Consejo Federal de Decanos de Ingeniería - Argentina CONFEDI, realizados en la ciudad de Santafé Argentina, del 2 al 6 de mayo de 2005	Internacional
	Conferencia "Ciencia y Tecnología en Colombia, Impresiones y Perspectivas", dentro del I Simposio de Investigaciones, el día 21 de febrero de 2005, en la Universidad del Valle	Nacional
	Encuentro Internacional de Educación Superior "Formación por Competencias", realizado del 8 al 10 de junio de 2005, en la Universidad de Antioquia	Nacional
José Gilberto Vargas Cano	Seminario sobre Socialización del ECAES de Ingeniería de Sistemas, realizado en la ciudad de Cali el día 25 de febrero de 2005	Nacional
José Luís Trisancho Reyes	III Congreso Internacional de Materiales y en el VIII Congreso Nacional de Corrosión y Protección, realizado en Cartagena de Indias del 12 al 16 de septiembre de 2005	Nacional
José Reinaldo Marín Betancourth	Congreso Internacional "Pasado, Presente y Futuro de la Educación Técnica y Tecnológica en Colombia, realizado en la ciudad de Bogotá del 30 de marzo al 1º de abril de 2005	Nacional
Juan Carlos Burbano Jaramillo	Asesoría relacionada con el grupo de investigación en Gestión Energética -GENERGETICA- de la UTP, en la ciudad de Ibagué, con el Dr. Robin De Keyser, el día 9 de marzo de 2005	Nacional
Juan Esteban Tibaquirá Giraldo	Asesoría relacionada con el grupo de investigación en Gestión Energética -GENERGETICA- de la UTP, en la ciudad de Ibagué, con el Dr. Robin De Keyser, el día 9 de marzo de 2005	Nacional
	Preparación examen del TOEFL, realizado en la ciudad de Bogota del 20 de Junio al 31 de Julio del 2005	Nacional
Luís Enrique Llamosa Rincón	IV Taller internacional de hipnosis terapéutica y técnicas afines, realizado del 14 al 18 de marzo de 2005, en el Centro de Convenciones Heredia, Santiago de Cuba	Internacional
	"XIII Word Congress Of Psychiatry" en el simposio completo denominado: "Hynopsis: Fundamentales And Clinical Applications", del 10 al 15 de septiembre del 2005, en el Cairo-Egipto	Internacional
Luís Nelson Goyes	XXV Congreso Mundial de Poetas realizado en Los Ángeles, California, del 6 al 10 de agosto de 2005	Internacional
María Clemencia González Gutiérrez	Diplomado en Coaching ontológico y organizacional para facilitadores	Nacional
María Esperanza López Duque	Seminario Taller Marco Lógico Aplicado a la Formulación, Seguimiento y Evaluación de Programas y Proyectos, realizado en la Universidad Tecnológica de Pereira, organizado por la ASEUTP	Nacional
María López Echeverry	Seminario Taller Marco Lógico Aplicado a la Formulación, Seguimiento y Evaluación de Programas y Proyectos, realizado en la Universidad Tecnológica de Pereira, organizado por la ASEUTP	Nacional

DOCENTE	EVENTO	TIPO
María Tereza Zapata Saldarriga	Dictó Curso "Universito logia y Legislación" dentro del Diplomado en Docencia Universitaria	Nacional
Martha Cecilia Gutiérrez Giraldo	Dictó Curso "Curso de Investigación Formativa e Investigación en el Aula" dentro del Diplomado en Docencia Universitaria	Nacional
Martha Cecilia Usme Ochoa	Seminario Taller Marco Lógico Aplicado a la Formulación, Seguimiento y Evaluación de Programas y Proyectos, realizado en la Universidad Tecnológica de Pereira, organizado por la ASEUTP.	Nacional
Martha Leonor Marulanda Ángel	Taller Connecting Biology, Cultures and Classrooms with Gene Chips, realizado en la Universidad de Wisconsin, Madison del 26 al 28 de junio de 2005	Internacional
Omar Iván Trejos Buriticá	Seminario Taller Marco Lógico Aplicado a la Formulación, Seguimiento y Evaluación de Programas y Proyectos, realizado en la Universidad Tecnológica de Pereira, organizado por la ASEUTP	Nacional
Oscar Arango Gaviria	Taller de trabajo sobre la reforma organizativa de los programas nacionales de ciencias, tecnología e innovación, realizado el día 6 de mayo de 2005, en Bogotá	Nacional
Oscar Fabián Higuera Cobos	III Congreso Internacional de Materiales y en el VIII Congreso Nacional de Corrosión y Protección, realizado en Cartagena de Indias del 12 al 16 de septiembre de 2005	Nacional
Rafael Patrocinio Alarcón Velandia	Congreso Mundial de Psiquiatría realizado en el Cairo Egipto	Internacional
Ramón Alfonso Gallego Rendón	Conversatorio sobre programas de Doctorado en Colombia, realizado en Colciencias el día 18 de febrero de 2005	Nacional
Roger de Jesús Sepúlveda Fernández	Encuentro Internacional de Educación Superior "Formación por Competencias", realizado del 8 al 10 de junio de 2005, en la Universidad de Antioquia	Nacional
Samuel Darío Guzmán López	Ponente en las VII Jornadas de Investigación realizado en la Universidad de Medellín, del 2 al 4 de mayo de 2005	Nacional
Samuel Ospina Marín	Simposio Permanente sobre "Evangelización de las Culturas" realizado los días 25, 26 y 27 de mayo de 2005 en la Sede de la Conferencia Episcopal de Colombia en Bogotá	Nacional
Uriel Escobar Barrios	IV Taller internacional de hipnosis terapéutica y técnicas afines, realizado del 14 al 18 de marzo de 2005, en el Centro de Convenciones Heredia, Santiago de Cuba	Internacional
	"XIII Word Congress Of Psychiatry" en el simposio completo denominado: "Hynopsis: Fundamentales And Clinical Applications", del 10 al 15 de septiembre del 2005, en el Cairo-Egipto	Internacional
Verónica Trujillo Ramírez	Dictó Curso de Inglés Módulo 9 que ofrece la Vicerrectoría Académica, del 24 de octubre al 14 de diciembre de 2005	Nacional
William Ardila Urueña	Encuentros Internacionales de la Asociación Iberoamericana de Instituciones de Enseñanza de la Ingeniería -ASIBEI- y del Consejo Federal de Decanos de Ingeniería - Argentina CONFEDI, realizados en la ciudad de Santa fe Argentina, del 2 al 6 de mayo de 2005	Internacional

Fuente: Vicerrectoría Académica

**DOCENTES VISITANTES HACIA LA UNIVERSIDAD
AÑO 2005**

DOCENTE	EVENTO	TIPO
Álvaro Matallana Eslava	Dictó conferencia en el curso regional en seguridad y defensa nacional, realizado en la Universidad Tecnológica de Pereira, en el mes de mayo de 2005	Nacional
Carlos Alberto Castrillón	Dictó Conferencia Titulada "Tendencias Actuales De La Investigación Literaria", presentó y evaluó diversos "Modelos Teóricos para la aproximación al Discurso Literario", los días 9 y 23 de abril de 2005, en las instalaciones de la Universidad	Nacional
Carlos Arango Zuleta	Dictó Conferencia sobre Aplicaciones de la Física en la Empresa, dentro del evento "I simposio de física aplicada", el día 17 de noviembre de 2005, en las instalaciones de la UTP	Nacional
Carlos Arteaga Pallares	Dictó Seminario Taller sobre Optimización de un Comité Editorial, el día 30 de abril de 2005, en las instalaciones de la Universidad	Nacional
Carlos Arturo Velásquez	Dictó conferencia en el curso regional en seguridad y defensa nacional, realizado en la Universidad Tecnológica de Pereira, en el mes de mayo de 2005	Nacional
Carlos Emilio García Duque	Dictó conferencia "surgimiento de la conciencia desde lo humano y lo social" dentro del Taller Permanente Cultura y Droga, el día 01 de septiembre de 2005	Nacional
Carlos Quiroga Ferreira	Dictó Conferencia sobre Seguridad y Defensa Nacional, en el mes de mayo de 2005, en las instalaciones de la Universidad	Nacional
Flavio Alonso Jaimes Aguirre	Dictó conferencia en el curso regional en seguridad y defensa nacional, realizado en la Universidad Tecnológica de Pereira, en el mes de mayo de 2005	Nacional
Germán Urdaneta Hernández	Dictó Seminario "pliegos de cargos para licitaciones, inscripciones de firmas de ingeniería e interventoría", en las instalaciones de la Universidad, el 19 de noviembre de 2005	Nacional
	dictó seminario sobre inducción a la contratación estatal, el día 7 de mayo de 2005, en las instalaciones de la universidad	Nacional
Guillermo Hoyos Vásquez	Dictó conferencia "La Universidad entre la sociedad Civil y lo Público", además dictó conferencia al grupo de investigación de los estudiantes de la escuela de Ciencias Sociales, realizado en la UTP el día 3 de Junio de 2005	Nacional
Jaime Jaramillo Gómez	Dictó Conferencia sobre "Océano-política" en las instalaciones de la Universidad Tecnológica de Pereira el día 30 de julio de 2005	Nacional
Jaime Salazar Contreras	Dictó Conferencia sobre "Evaluación Censal por Competencias" los días 16 y 17 de Junio de 2005 en las instalaciones de la UTP	Nacional
	Dictó conferencia sobre "evaluación censal por competencias" los días 16 y 17 de junio de 2005, en las instalaciones de UTP	Nacional
Jairo León García	Dictó conferencias en el seminario "El Impacto del TLC en el Sector Eléctrico Colombiano" en las instalaciones de la Universidad, el día 27 de octubre de 2005	Nacional
Jesús María Velásquez Bermúdez	Dictó seminario de riesgos financieros con aplicaciones a los sectores bancario y eléctrico, del 9 al 11 de noviembre de 2005, en las instalaciones de la universidad	Nacional
Jorge Hernán Calderón Ocampo	Dictó Conferencia "patologías por consumo de drogas", dentro de las actividades programadas en el seminario taller cultura y droga, el día 3 de noviembre de 2005	Nacional
Jorge Mauricio Areiza Ortiz	Reunión con el grupo de Planeamiento Eléctrico de la Universidad a fin de tratar temas relacionados con el estudio de redes Eléctricas a celebrarse en las instalaciones de la UTP el día 8 de agosto de 2005	Nacional
Jorge Ronderos Valderrama	Dictó Conferencia "Chamanismo, Neochamanismo y la Cultura Yege" el 30 de septiembre de 2005. Dentro del Taller Cultura y Droga	Nacional
José Alberto Rúa Vásquez	Dictó Curso en "Planeamiento y solución de problemas, mediación y formalización" en la Universidad Tecnológica de Pereira, los días 27, 28 y 29 de julio de 2005	Nacional
José Manuel Costas Durán	Dictó Conferencia sobre Ecoaldeas ó Ecovillas, Soluciones para el Desarrollo Sostenible, el día 17 de noviembre de 2005, en las instalaciones de la Universidad	Nacional
Juan Fernando Correa Hernández	Dictó conferencia en el curso regional en seguridad y defensa nacional, realizado en la Universidad Tecnológica de Pereira, en el mes de mayo de 2005	Nacional

DOCENTE	EVENTO	TIPO
Julián García	Dictó Taller de acercamiento a la poesía, interpretación del género lírico a la luz de las modernas teorías poéticas, los días 11 y 18 de marzo de 2005 en las instalaciones de la Universidad	Nacional
Laura María Pineda Henao	Dictó Conferencia titulada "Como Potenciar Procesos Lecto - Escriturales y de Producción Textual en los Escolares desde la Interdisciplinariedad", el día 28 de marzo de 2005, en las instalaciones de la Universidad	Nacional
Manuel Martínez Pachón	Dictó conferencia en el curso regional en seguridad y defensa nacional, realizado en la Universidad Tecnológica de Pereira, en el mes de mayo de 2005	Nacional
María Elena Bernal Vera	Dictó Conferencia "surgimiento de la conciencia, campo neurofisiológico, análisis de la relación mente-cuerpo" dentro del Taller Permanente Cultura y Droga, el día 18 de agosto de 2005	Nacional
María Inés Echeverry Cano	Dictó Conferencia sobre Incidencia de la Política de Género en el Currículo Universitario, el día 25 de octubre de 2005	Nacional
María Inés Granados Urrea	Realizó actividades de capacitación, en desarrollo del Convenio marco Cooperación Interinstitucional No. 001 de 2005, suscrito entre la Corporación Transparencia por Colombia y la UTP, el día 27 de abril de 2005, en las instalaciones de la Universidad	Nacional
Mauricio Archila	Dictó Conferencia titulada "Movimientos Sociales en Colombia", dentro de la jornada de formación integral de la Facultad de Ciencias de la Educación, el día 8 de abril de 2005	Nacional
Oscar Velásquez Lopera	Dictó Seminario corto: Creación de Empresas en la Nueva Economía, los días 27 y 28 de mayo de 2005 en las instalaciones de la UTP	Nacional
Otoniel Fabián Aristizábal Vargas	Dictó Conferencia "Cuerpo, Juventud y Drogas" dentro de las actividades del Seminario Taller Cultura y Droga, el día 03 de noviembre de 2005	Nacional
Sandra María López M.	Dictó conferencia sobre Telecomunicaciones (Especialización, Maestría y Doctorado), el día 10 de Junio de 2005 en las instalaciones de la UTP	Nacional
Tulio Marulanda Mejía	Dictó conferencia "surgimiento de la conciencia, campo neurofisiológico, análisis de la relación mente-cuerpo" dentro del Taller Permanente Cultura y Droga, el día 18 de agosto de 2005	Nacional
William Ospina Buitrago	Dictó Taller sobre "La Edad del Desierto que Crece, Una Reflexión sobre la Poesía Moderna", los días 4 y 5 de octubre de 2005, en las instalaciones de la Universidad	Nacional

Fuente: Vicerectoría Académica

**DOCENTES VISITANTES (EXTRANJEROS)
AÑO 2005**

DOCENTE	EVENTO	TIPO
Carlos López Cerdán Ripoll	Seminario "La importancia de las redes verticales y horizontales en la gestión del desarrollo", el día 19 de Agosto de 2005 en la cámara de comercio de Manizales	Internacional
Francisco Javier Domínguez González	Dictó Seminario sobre "Sistemas de Gestión de la Calidad y Normalización Técnica" en las instalaciones de la Universidad Tecnológica de Pereira del 11 al 15 de julio de 2005	Internacional
Hugo Zemelman Merino	Conferencista en la Jornada de Diálogos Transdisciplinarios entorno a las Artes, del 27 al 30 de Agosto de 2005	Internacional
Jean Pierre Desaluriers	Dictó Curso de Investigación Cualitativa, del 10 al 15 de octubre de 2005	Internacional
José Alberto Rúa Vásquez	Dictó Curso en "Planeamiento y solución de problemas, mediación y formalización" en la Universidad Tecnológica de Pereira, los días 27, 28 y 29 de julio de 2005	Internacional
Pablo Gustavo Amster	Conferencista en la Jornada en Métodos Topológicos en Ecuaciones Diferenciales, organizado por el programa de Maestría en Enseñanza de la Matemática, realizado del 10 al 17 de abril de 2005	Internacional
Sergio Villaroel	Taller de Cerámica, el 18 de Marzo de 2005	Internacional
Teofilo Enrique Chirinos, Jose Strongone Tovar	Diplomado Coaching Organizacional, talleres norma calidad ISO, del 24 de Julio al 14 de Agosto de 2005	Internacional
	Expositor diplomado Coaching Ontológico y Organizacional, del 24 al 31 de Enero de 2005, del 21 al 28 de Febrero de 2005	Internacional
	Horas cátedra diplomado Coaching Antológico, del 27 de Junio al 4 de Julio de 2005	Internacional
Voloshinov Vitaly	Participó como conferencista de la "Semana Universitaria y Conmemoración del Año Internacional de la Física", del 1 al 5 de noviembre de 2005	Internacional

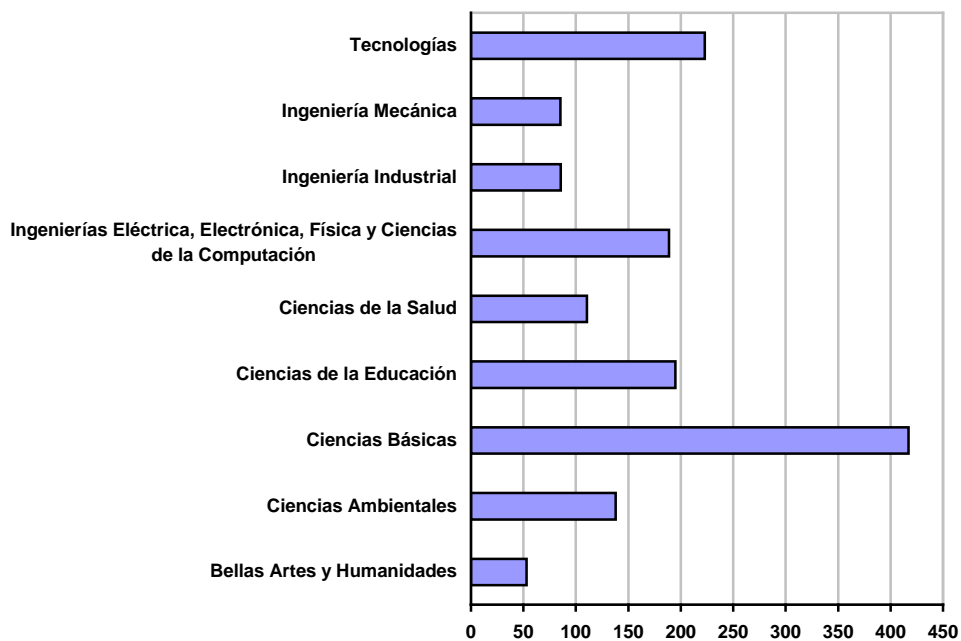
Fuente: Secretaría General

**PUNTOS POR PRODUCCIÓN INTELECTUAL POR PROFESOR Y FACULTAD
(PARTICIPACIÓN DE TRABAJOS PRESENTADOS AL CAP)
AÑO 2005**

FACULTAD	TOTAL PUNTOS	Nº TRABAJOS PRESENTADOS	Nº TOTAL PROFESORES	Nº PROFESORES QUE PRESENTARON TRABAJOS AL CAP	% PROFESORES QUE PRESENTARON TRABAJOS CAP	PROMEDIO PUNTOS X PROFESOR	PROMEDIO PUNTOS X TRABAJO
Bellas Artes y Humanidades	52,9	10	33	3	9,1%	17,6	5,3
Ciencias Ambientales	137,9	24	17	11	64,7%	12,5	5,7
Ciencias Básicas	417,1	58	46	21	45,7%	19,9	7,2
Ciencias de la Educación	194,8	19	29	14	48,3%	13,9	10,3
Ciencias de la Salud	110,5	27	72	17	23,6%	6,5	4,1
Ingenierías, Eléctrica, Electrónica, Física y Ciencias de la Computación	188,9	40	19	11	57,9%	17,2	4,7
Ingeniería Industrial	85,5	22	28	12	42,9%	7,1	3,9
Ingeniería Mecánica	85,4	24	15	13	86,7%	6,6	3,6
Tecnologías	223	50	42	21	50,0%	10,6	4,5
TOTAL	1.496	274	301	123	40,9%	12,2	5,5

Fuente: Centro de Asignación y Reconocimiento de Puntaje - CIARP

**GRÁFICA RESUMEN
TOTAL DE PUNTOS POR FACULTAD
AÑO 2005**



**TRABAJOS PRESENTADOS AL C.A.P SEGÚN CLASIFICACIÓN
POR DEPENDENCIA Y FACULTAD
AÑO 2005**

FACULTAD	DEPENDENCIA	10A1	10A2	10A3	10A4	10B1	10B2	10C	10D	10E	10F	10I	10K	5A3	TOTAL
Bellas Artes y Humanidades	Departamento de Humanidades				1			1		1					3
	Escuela de Filosofía				5				1	1					7
Ciencias Ambientales	Ciencias Ambientales		1	1	12			2	3						19
Ciencias Básicas	Departamento de Ciencias Básicas	1	1	1	3	5									11
	Departamento de Matemáticas				1										1
	Departamento de Dibujo								1						1
	Departamento de Física	3	5		5			1	2						16
	Departamento de Matemáticas	1			6				1				7		15
Ciencias de la Educación	Ciencias de la Educación							5	3	3		1		1	13
Ciencias de la Salud	Departamento de Ciencias Clínicas		1	1	4		3	1	3					3	16
	Depto de Medicina Comunitaria				1				1	2					4
	Escuela de Deporte y Recreación											1			1
Ingenierías, Eléctrica, Electrónica, Física y Ciencias de la Computación	Ingeniería Eléctrica				24				2		1		2		29
Ingeniería Industrial	Ingeniería Industrial				9								1		10
Ingeniería Mecánica	Ingeniería Mecánica		1		14										15
Tecnologías	Escuela de Tecnología Eléctrica				9				4						13
	Escuela de Tecnología Industrial				2										2
	Escuela de Tecnología Mecánica	1			11				1						13
	Escuela de Tecnología Química	1	1		3										5
TOTAL		7	10	3	110	5	3	10	22	7	1	2	10	4	194

Fuente: Centro de Asignación y Reconocimiento de Puntaje - CIARP

**TRABAJOS COMPARTIDOS PRESENTADOS AL C.A.P
SEGÚN CLASIFICACIÓN POR DEPENDENCIA Y FACULTAD
AÑO 2005**

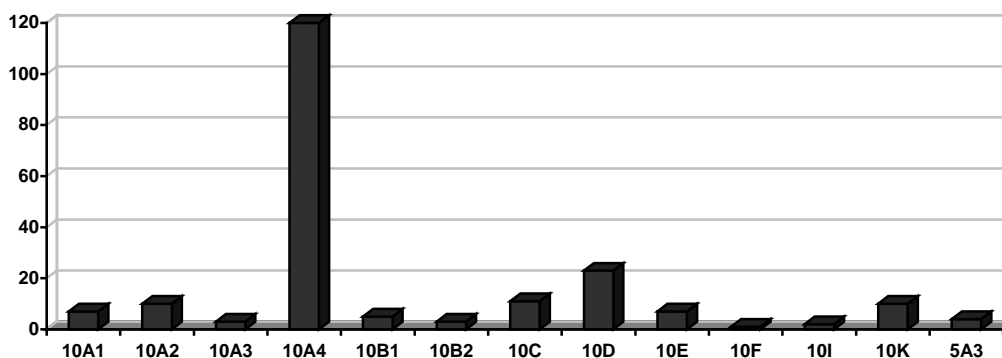
TRABAJOS COMPARTIDOS CON OTRAS DEPENDENCIAS	DEPENDENCIAS	10A4	10c	10d	TOTAL
	Ciencias Ambientales, Ingeniería Mecánica	1			1
	Ciencias Ambientales, Ingeniería Mecánica, Escuela de Tecnología Mecánica	1			1
	Ciencias de la Educación, Ingeniería Industrial		1		1
	Departamento de Ciencias Clínicas, Escuela de Deporte y Recreación	1			1
	Ingeniería Eléctrica, Escuela de Tecnología Eléctrica	1			1
	Ingeniería Industrial, Escuela de Tecnología Industrial	4			4
	Ingeniería Mecánica, Escuela de Tecnología Mecánica	1		1	2
	Ingeniería Mecánica, Escuela de Tecnología Química	1			1
	TOTAL	10	1	1	12

El 25,7 % de la producción intelectual corresponde a trabajos interdisciplinarios entre diferentes programas y/o dependencias

**TOTAL TRABAJOS PRESENTADOS AL C.A.P
AÑO 2005**

CLASIFICACIÓN TRABAJOS PRESENTADOS AL C.A.P	10A1	10A2	10A3	10A4	10B1	10B2	10C	10D	10E	10F	10I	10K	5A3	TOTAL
TOTAL	7	10	3	120	5	3	11	23	7	1	2	10	4	206

**GRÁFICO COMPARATIVO
TOTAL TRABAJOS PRESENTADOS AL C.A.P
AÑO 2005**

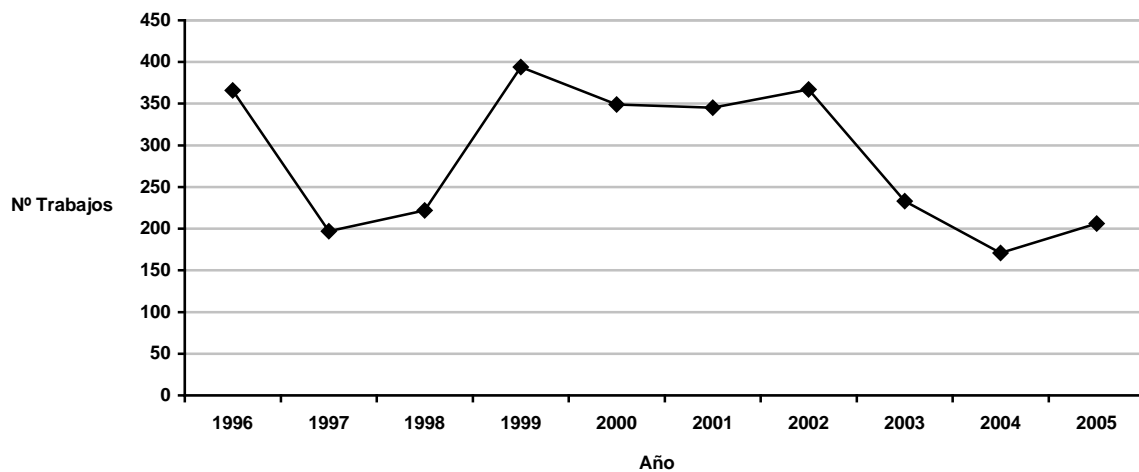


CONVENCIONES	
10A1	Artículos publicados en revistas especializadas tipo A1 (indexadas internacionalmente)
10A2	Artículos publicados en revistas especializadas tipo A2 (indexadas internacionalmente)
10A3	Artículos publicados en revistas especializadas tipo B (indexadas a nivel nacional)
10A4	Artículos publicados en revistas especializadas tipo C (indexadas a nivel nacional)
10B1	Videos cinematográficos o fonográficos de impacto internacional
10B2	Videos cinematográficos o fonográficos de impacto nacional
10C	Libros resultado de actividad investigativa
10D	Libros de texto
10E	Libros de ensayo
10F	Premios nacionales e internacionales
10I	Obra de creación original artística nacional
10K	Producción de software
5A3	Publicaciones en revistas especializadas nacionales de circulación nacional o regional

**TENDENCIA DE PRODUCCIÓN INTELECTUAL
(TRABAJOS PRESENTADOS AL C.I.A.R.P)
PERIODO 1996 - 2005**

AÑO	1996	1997	1998	1999	2000	2001	2002	2003	2004	2005
Nº Trabajos	366	197	222	394	349	345	367	233	171	206

**GRÁFICO COMPARATIVO
TENDENCIA DE PRODUCCIÓN INTELECTUAL
PERIODO 1996 - 2005**



El número de trabajos presentados al Centro de Asignación y reconocimiento de Puntaje CIARP, presenta una disminución significativa en el año 2003, lo cual tiene relación con la transición en la normatividad vigente aplicada a la producción intelectual de los docentes, del decreto 1444 al 1279, este último aplicado a partir de mediados del año 2003 y que contempla criterios exigentes de evaluación.