

# CAPÍTULO V

## PERSONAL ADMINISTRATIVO



	<b>Pág.</b>
<b>Personal Administrativo de Planta</b>	
Personal Administrativo de Planta por Dependencia Según Género	<b>183</b>
Personal Administrativo de Planta por Dependencia Según Años de Servicio	<b>184</b>
Personal Administrativo de Planta por Dependencia Según Edad	<b>185</b>
Personal Administrativo de Planta por Dependencia Según Nivel Ocupacional	<b>186</b>
<b>Personal Administrativo Transitorio</b>	
Personal Administrativo Transitorio por Dependencia Según Género	<b>187</b>
Personal Administrativo Transitorio por Dependencia Según Nivel Ocupacional	<b>188</b>
Resumen del Personal Administrativo por Tipo de Vinculación	<b>189</b>
Número de Administrativos Jubilados por Dedicación, Género y Según Nivel de Escolaridad	<b>190</b>

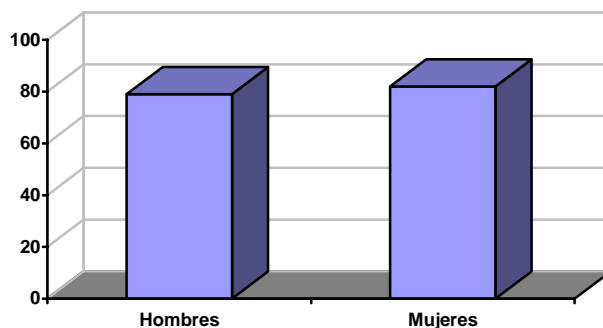
**PERSONAL ADMINISTRATIVO DE PLANTA POR DEPENDENCIA SEGÚN GÉNERO  
AÑO 2005**

DEPENDENCIA	GÉNERO		TOTAL
	M	F	
Rectoría	1	1	2
Secretaría General	2	3	5
Oficina de Control Interno	1		1
Oficina de Planeación	2	4	6
Oficina de Relaciones Internacionales		1	1
Vicerrectoría Administrativa	1	1	2
División Financiera	2	7	9
División de Personal	1	5	6
División de Sistemas y Proceso Datos	4	2	6
Bienestar Universitario	6	7	13
División de Servicios	24	2	26
Almacén	1		1
Sección de Mantenimiento	16	20	36
Vicerrectoría Académica		2	2
Centro de Biblioteca	1	5	6
Centro de Recursos Educativos	2	1	3
Centro de Registro y Control	1	2	3
Centro de Investigación y Extensión	1		1
Facultad de Bellas Artes y Humanidades	1	2	3
Facultad de Ciencias Ambientales	1	7	8
Facultad de Ciencias Básicas	2	2	4
Facultad de Ciencias de la Educación		1	1
Facultad de Ciencias de la Salud	2	1	3
Facultad de Ingenierías Eléctrica, Electrónica, Física y Ciencias de la Computación	3	1	4
Facultad de Ingeniería Mecánica	1	1	2
Facultad de Tecnologías	3	4	7
<b>TOTAL</b>	<b>79</b>	<b>82</b>	<b>161</b>

Fuente: División de Personal

El personal administrativo de planta en las facultades equivale al 20% de la planta total (no incluye personal docente en cargos administrativos).

**GRÁFICO COMPARATIVO  
PERSONAL ADMINISTRATIVO DE PLANTA SEGÚN GÉNERO  
AÑO 2005**



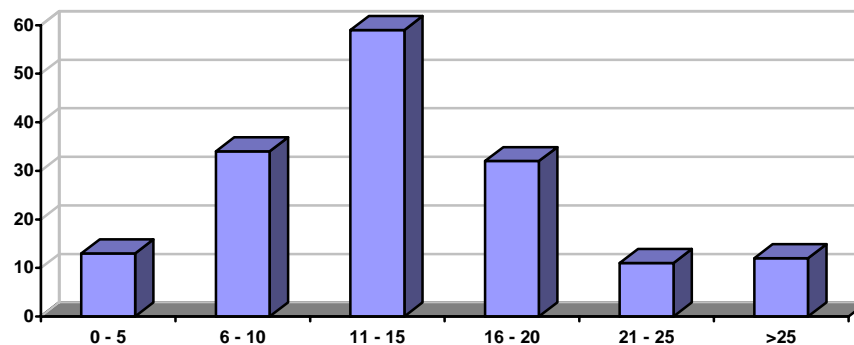
El 50,9% del personal administrativo de planta es de género femenino y el 49,1% masculino

**PERSONAL ADMINISTRATIVO DE PLANTA POR DEPENDENCIA  
SEGÚN AÑOS DE SERVICIO AÑO 2005**

DEPENDENCIA	0 - 5	6 - 10	11 - 15	16 - 20	21 - 25	>25	TOTAL
Rectoría	1	1					2
Secretaría General		2	2	1			5
Oficina de Control Interno	1						1
Oficina de Planeación	1	1	3	1			6
Oficina de Relaciones Internacionales	1						1
Vicerrectoría Administrativa		1		1			2
División Financiera	1	1	1	5	1		9
División de Personal	3	1	2				6
División de Sistemas y Proceso Datos		2	2		1	1	6
Bienestar Universitario		4	2	3	3	1	13
División de Servicios	1	7	11	3	1	3	26
Almacén				1			1
Sección de Mantenimiento	2	5	16	11	1	1	36
Vicerrectoría Académica			1		1		2
Centro de Biblioteca	1		4			1	6
Centro de Recursos Educativos			3				3
Centro de Registro y Control			1	1		1	3
Centro de Investigación y Extensión						1	1
Facultad de Bellas Artes y Humanidades			1			2	3
Facultad de Ciencias Ambientales	1	3	3	1			8
Facultad de Ciencias Básicas		1	1	2			4
Facultad de Ciencias de la Educación		1					1
Facultad de Ciencias de la Salud		1	1		1		3
Facultad de Ingenierías Eléctrica, Electrónica, Física y Ciencias de la Computación		2	1			1	4
Facultad de Ingeniería Mecánica			1		1		2
Facultad de Tecnologías		1	3	2	1		7
<b>TOTAL</b>	<b>13</b>	<b>34</b>	<b>59</b>	<b>32</b>	<b>11</b>	<b>12</b>	<b>161</b>

Fuente: División de Personal

**GRÁFICO COMPARATIVO  
PERSONAL ADMINISTRATIVO DE PLANTA SEGÚN AÑOS DE SERVICIO  
AÑO 2005**



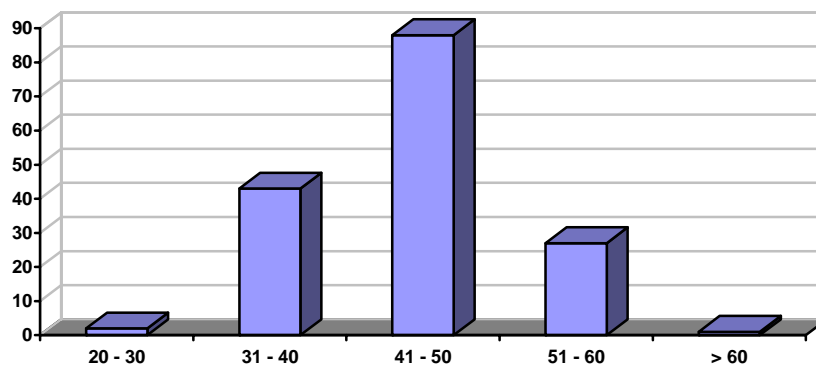
El 29,2% del personal administrativo de planta tiene entre 1 y 10 años de servicio, el 55,5% entre 11 y 20 años y el 14,3% tiene más de 20 años de servicio

**PERSONAL ADMINISTRATIVO DE PLANTA POR DEPENDENCIA SEGÚN EDAD  
AÑO 2005**

DEPENDENCIA	20 - 30	31 - 40	41 - 50	51 - 60	> 60	TOTAL
Rectoría		1		1		2
Secretaría General		2	3			5
Oficina de Control Interno				1		1
Oficina de Planeación		2	3	1		6
Oficina de Relaciones Internacionales		1				1
Vicerrectoría Administrativa		1	1			2
División Financiera		1	4	4		9
División de Personal	1	2	3			6
División de Sistemas y Proceso Datos		2	4			6
Bienestar Universitario		2	9	2		13
División de Servicios		5	13	8		26
Almacén			1			1
Sección de Mantenimiento		8	23	5		36
Vicerrectoría Académica		1	1			2
Centro de Biblioteca		1	3	2		6
Centro de Recursos Educativos		3				3
Centro de Registro y Control			3			3
Centro de Investigación y Extensión			1			1
Facultad de Bellas Artes y Humanidades		1		1	1	3
Facultad de Ciencias Ambientales		5	3			8
Facultad de Ciencias Básicas		1	3			4
Facultad de Ciencias de la Educación			1			1
Facultad de Ciencias de la Salud		2	1			3
Facultad de Ingenierías Eléctrica, Electrónica, Física y Ciencias de la Computación	1	1	2			4
Facultad de Ingeniería Mecánica			1	1		2
Facultad de Tecnologías		1	5	1		7
<b>TOTAL</b>	<b>2</b>	<b>43</b>	<b>88</b>	<b>27</b>	<b>1</b>	<b>161</b>

Fuente: División de Personal

**GRÁFICO COMPARATIVO  
PERSONAL ADMINISTRATIVO DE PLANTA SEGÚN EDAD  
AÑO 2005**



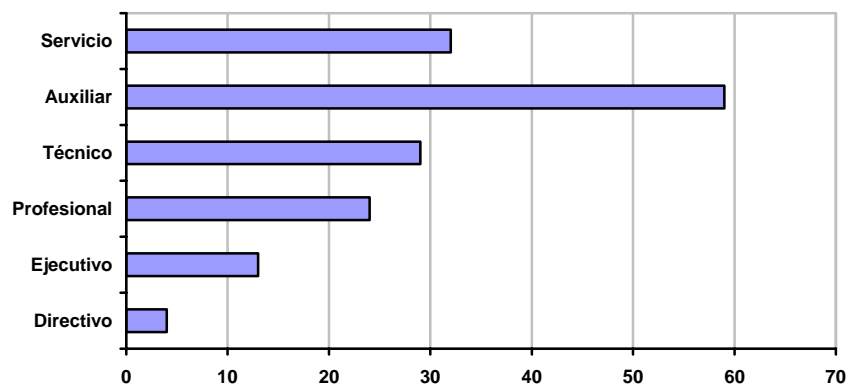
El 27,9% del personal administrativo de planta tiene entre 20 y 40 años de edad y el 55% tiene entre 41 y 50 años y el 17.4% es mayor de 50 años de edad.

**PERSONAL ADMINISTRATIVO DE PLANTA POR DEPENDENCIA  
SEGÚN NIVEL OCUPACIONAL AÑO 2005**

DEPENDENCIA	DIRECTIVO	EJECUTIVO	PROFESIONAL	TÉCNICO	AUXILIAR	SERVICIO	TOTAL
Rectoría	1				1		2
Secretaría General	1		1		3		5
Oficina de Control Interno			1				1
Oficina de Planeación		1	3	1	1		6
Oficina de Relaciones Internacionales		1					1
Vicerrectoría Administrativa	1			1			2
División Financiera		4	2	2	1		9
División de Personal		1	1	2	2		6
División de Sistemas y Proceso Datos		1	3	2			6
Bienestar Universitario		1	5	4	3		13
División de Servicios		1		3	22		26
Almacén			1				1
Sección de Mantenimiento		1			3	32	36
Vicerrectoría Académica				2			2
Centro de Biblioteca		1	1	2	2		6
Centro de Recursos Educativos			1	2			3
Centro de Registro y Control		1		2			3
Centro de Investigación y Extensión			1				1
Facultad de Bellas Artes y Humanidades					3		3
Facultad de Ciencias Ambientales	1			3	4		8
Facultad de Ciencias Básicas			2		2		4
Facultad de Ciencias de la Educación					1		1
Facultad de Ciencias de la Salud				1	2		3
Facultad de Ingenierías Eléctrica, Electrónica, Física y Ciencias de la Computación				1	3		4
Facultad de Ingeniería Mecánica					2		2
Facultad de Tecnologías			2	1	4		7
<b>TOTAL</b>	<b>4</b>	<b>13</b>	<b>24</b>	<b>29</b>	<b>59</b>	<b>32</b>	<b>161</b>

Fuente: División de Personal

**GRÁFICO COMPARATIVO  
PERSONAL ADMINISTRATIVO DE PLANTA SEGÚN NIVEL OCUPACIONAL  
AÑO 2005**

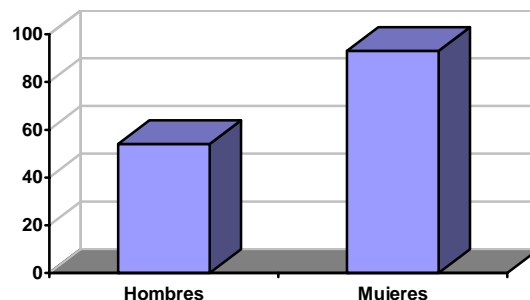


**PERSONAL ADMINISTRATIVO TRANSITORIO POR DEPENDENCIA  
SEGÚN GÉNERO AÑO 2005**

DEPENDENCIA	UTP			ADMINISTRADORA DE NÓMINA			TOTAL GENERAL
	M	F	TOTAL	M	F	TOTAL	
Rectoría	2	1	3		1	1	4
Secretaría General	1	1	2		1	1	3
Oficina de Control Interno				1	2	3	3
Oficina de Egresados					2	2	2
Oficina de Planeación		1	1	1		1	2
Oficina de Relaciones Internacionales					1	1	1
Gestión de Documentos	1		1		1	1	2
Vicerrectoría Administrativa	1	1	2		3	3	5
División Financiera	2	3	5		3	3	8
División de Personal		2	2		2	2	4
División de Sistemas y Proceso Datos				9	3	12	12
Bienestar Universitario	3	3	6	5	7	12	18
División de Servicios		3	3	1	1	2	5
Almacén	1	1	2				2
Sección de Mantenimiento	2	2	4				4
Vicerrectoría Académica		1	1		1	1	2
Centro de Biblioteca	2	6	8	2	3	5	13
Centro de Recursos Informáticos y Educativos	5	1	6	1	1	2	8
Centro de Registro y Control		1	1		4	4	5
Centro de Investigación y Extensión		1	1	1	1	2	3
Facultad de Bellas Artes y Humanidades	2	5	7	2		2	9
Facultad de Ciencias Ambientales					1	1	1
Facultad de Ciencias de la Educación		1	1		1	1	2
Facultad de Ciencias de la Salud	3	10	13		2	2	15
Facultad de Ingenierías Eléctrica, Electrónica, Física y Ciencias de la Computación	1	1	2				2
Facultad de Ingeniería Industrial		1	1		2	2	3
Facultad de Ingeniería Mecánica	2		2	1		1	3
Facultad de Tecnologías	2	3	5		1	1	6
<b>TOTAL</b>	<b>30</b>	<b>49</b>	<b>79</b>	<b>24</b>	<b>44</b>	<b>68</b>	<b>147</b>

Fuente: División de Personal

**GRÁFICO COMPARATIVO  
PERSONAL ADMINISTRATIVO TRANSITORIO SEGÚN GÉNERO  
AÑO 2005**



El 63,3% del Personal Administrativo Transitorio es de género femenino y el 36,7% masculino. La contratación con la Universidad corresponde al 53,7% y el 46,3% se contrata por intermedio de una Empresa Administradora de Nómina.

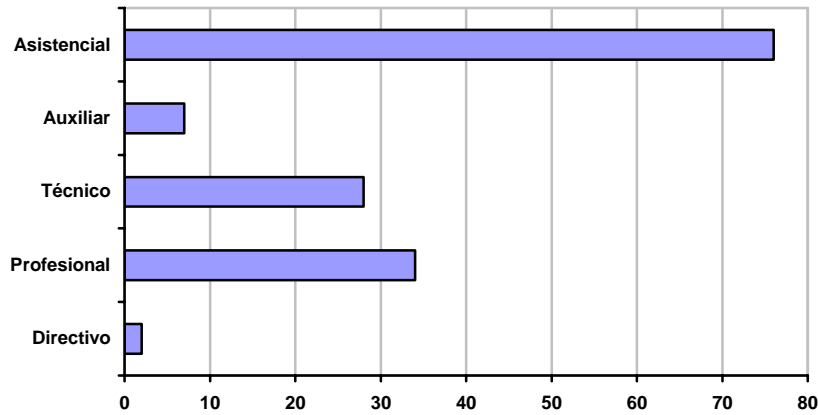
**PERSONAL ADMINISTRATIVO TRANSITORIO POR DEPENDENCIA SEGÚN NIVEL OCUPACIONAL  
AÑO 2005**

DEPENDENCIA	UTP						ADMINISTRADORA DE NÓMINA					TOTAL GENERAL
	DIRECTIVO	PROFESIONAL	TÉCNICO	AUXILIAR	ASISTENCIAL	TOTAL	PROFESIONAL	TÉCNICO	AUXILIAR	ASISTENCIAL	TOTAL	
Rectoría		1	1		1	3	1				1	4
Secretaría General		2				2				1	1	3
Gestión de Documentos					1	1				1	1	2
Oficina de Control Interno							2			1	3	3
Oficina de Egresados							1			1	2	2
Oficina de Planeación			1			1				1	1	2
Oficina de Relaciones Internacionales										1	1	1
Vicerrectoría Administrativa		1	1			2	2			1	3	5
División Financiera		1	3		1	5		1		2	3	8
División de Personal					2	2				2	2	4
División de Sistemas y Proceso Datos							6	5		1	12	12
Bienestar Universitario		2	3		1	6	2	5	3	2	12	18
División de Servicios		1			2	3				2	2	5
Almacén					2	2						2
Sección de Mantenimiento					4	4						4
Vicerrectoría Académica			1			1				1	1	2
Centro de Biblioteca					8	8			3	2	5	13
Centro de Recursos Informáticos y Educativos		6				6		1		1	2	8
Centro de Registro y Control					1	1				4	4	5
Centro de Investigación y Extensión					1	1				2	2	3
Facultad de Bellas Artes y Humanidades	1				6	7				2	2	9
Facultad de Ciencias Ambientales										1	1	1
Facultad de Ciencias de la Educación					1	1				1	1	2
Facultad de Ciencias de la Salud	1	4	1	1	6	13				2	2	15
Facultad de Ingenierías Eléctrica, Electrónica, Física y Ciencias de la Computación			1		1	2						2
Facultad de Ingeniería Industrial					1	1				2	2	3
Facultad de Ingeniería Mecánica		1	1			2		1			1	3
Facultad de Tecnologías		1	2		2	5				1	1	6
<b>TOTAL</b>	<b>2</b>	<b>20</b>	<b>15</b>	<b>1</b>	<b>41</b>	<b>79</b>	<b>14</b>	<b>13</b>	<b>6</b>	<b>35</b>	<b>68</b>	<b>147</b>

Fuente: División de Personal



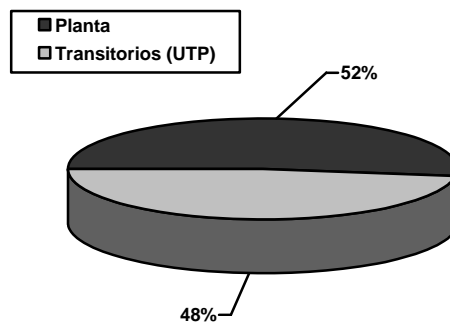
**GRÁFICO COMPARATIVO  
PERSONAL ADMINISTRATIVO TRANSITORIO SEGÚN NIVEL OCUPACIONAL  
AÑO 2005**



**RESUMEN DEL PERSONAL ADMINISTRATIVO POR TIPO DE VINCULACIÓN  
AÑO 2005**

TIPO DE PERSONAL	GÉNERO		TOTAL
	M	F	
Planta	79	82	161
Transitorios (UTP)	54	93	147
<b>TOTAL</b>	<b>133</b>	<b>175</b>	<b>308</b>

**GRÁFICO DISTRIBUCIÓN DEL PERSONAL ADMINISTRATIVO  
POR TIPO DE VINCULACIÓN - AÑO 2005**



El 52% del personal administrativo es de planta, el 48% son transitorios.

**NÚMERO DE ADMINISTRATIVOS JUBILADOS POR DEDICACIÓN,  
GÉNERO Y NIVEL DE ESCOLARIDAD  
AÑO 2005**

DEPENDENCIA	DEDICACIÓN	GENERO		NIVEL		TOTAL GENERAL
	TC	M	F	UNIVERSITARIO	SIN TÍTULO	
Bienestar Universitario	1		1	1		1
Centro de Biblioteca	3	1	2	3		3
División de Personal	1	1		1		1
Facultad de Ciencias Ambientales	1		1	1		1
Mantenimiento	3	3		1	2	3
Secretaría General	1	1		1		1
<b>TOTAL</b>	<b>10</b>	<b>6</b>	<b>4</b>	<b>8</b>	<b>2</b>	<b>10</b>

**Fuente:** División de Personal

El 60% de los administrativos de planta jubilados en el año 2005 son de género masculino.