

Capítulo IV
Capítulo IV

Personal Administrativo
Personal Administrativo

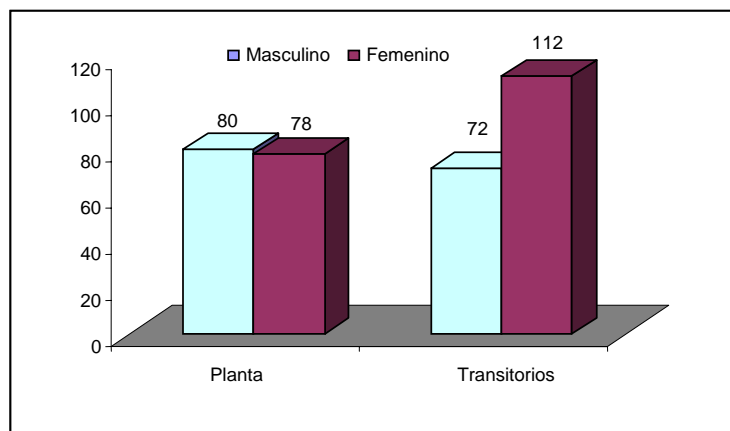
PERSONAL ADMINISTRATIVO DE PLANTA Y TRANSITORIO SEGÚN GÉNERO 2007	168
PERSONAL ADMINISTRATIVO DE PLANTA SEGÚN AÑOS DE SERVICIO 2007	169
PERSONAL ADMINISTRATIVO TRANSITORIO SEGÚN AÑOS DE SERVICIO 2007.....	170
PERSONAL ADMINISTRATIVO DE PLANTA Y TRANSITORIO SEGÚN EDAD 2007.....	171
PERSONAL ADMINISTRATIVO DE PLANTA SEGÚN NIVEL OCUPACIONAL 2007	172
PERSONAL ADMINISTRATIVO TRANSITORIO SEGÚN NIVEL OCUPACIONAL 2007.....	173

PERSONAL ADMINISTRATIVO DE PLANTA Y TRANSITORIO SEGÚN GÉNERO 2007

DEPENDENCIA	PLANTA			TRANSITORIO			TOTAL
	M	F	TOTAL	M	F	TOTAL	
Rectoría	1	1	2	2	2	4	6
Secretaría General	2	3	5	4	3	7	12
Oficina de Control Interno	1		1	1	1	2	3
Oficina de Planeación	2	3	5	3	4	7	12
Oficina de Relaciones Internacionales		1	1				1
Oficina de Egresados				1	1	2	2
Oficina de Responsabilidad Social				1		1	1
Gerencia Estratégica Disminución de la Deserción					2	2	2
Vicerrectoría de Investigaciones, Innovación y Extensión	1		1	2	9	11	12
Vicerrectoría Administrativa	1	1	2	2	5	7	9
Bienestar Universitario	6	6	12	8	11	19	31
División de Personal	1	5	6		4	4	10
División de Servicios	41	21	62	4	3	7	69
División de Sistemas y Proceso Datos	4	2	6	11	5	16	22
División Financiera	2	7	9	4	8	12	21
Vicerrectoría Académica		2	2		2	2	4
Centro de Biblioteca	1	4	5	6	11	17	22
Centro de Recursos Informáticos y Educativos	3	1	4	9	4	13	17
Centro de Registro y Control Académico	1	2	3		6	6	9
Facultad de Bellas Artes y Humanidades	1	2	3	4	6	10	13
Facultad de Ciencias Ambientales	1	8	9		2	2	11
Facultad de Ciencias Básicas	2	2	4				4
Facultad de Ciencias de la Educación		1	1		3	3	4
Facultad de Ciencias de la Salud	2	1	3	4	10	14	17
Facultad de Ingeniería Industrial					2	2	2
Facultad de Ingeniería Mecánica	1		1	3	1	4	5
Facultad de Ingenierías Eléctrica, Electrónica, Física y Ciencias de la Computación	3	1	4	1	3	4	8
Facultad de Tecnologías	3	4	7	2	4	6	13
TOTAL	80	78	158	72	112	184	342

Fuente: División de Personal

**GRAFICO COMPARATIVO
PERSONAL ADMINISTRATIVO DE PLANTA Y TRANSITORIO POR GÉNERO**



Se puede observar la existencia de una relación mayor de personal femenino en los administrativos transitorios que en los de planta.

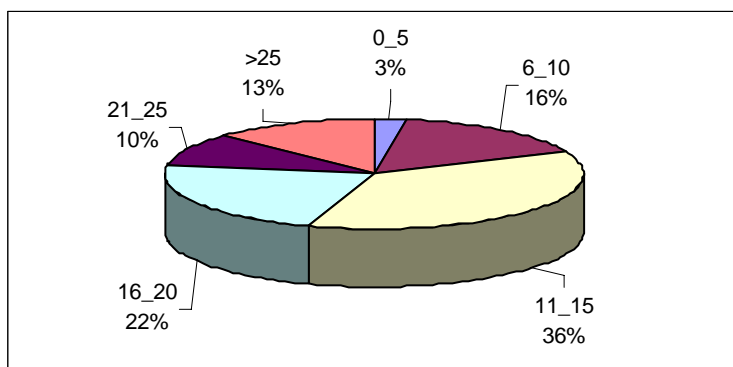
En general **38%** del total del personal, corresponde al género femenino.

PERSONAL ADMINISTRATIVO DE PLANTA SEGÚN AÑOS DE SERVICIO 2007

DEPENDENCIA	ANTIGÜEDAD						TOTAL
	0-5	6-10	11-15	16-20	21-25	>25	
Rectoría			1			1	2
Secretaría General			4	1			5
Oficina de Control Interno			1				1
Oficina de Planeación	1	1	2		1		5
Relaciones Internacionales		1					1
Vicerrectoría de Investigaciones, Innovación y Extensión						1	1
Vicerrectoría Administrativa		1		1			2
Bienestar Universitario		1	4	3		4	12
División de Personal	1	2	3				6
División de Servicios		11	23	17	6	5	62
División de Sistemas y Proceso Datos		2	2		1	1	6
División Financiera		1	2	1	4	1	9
Vicerrectoría Académica				1	1		2
Centro de Biblioteca		1	1	2		1	5
Centro de Recursos Informáticos y Educativos	1		2	1			4
Centro de Registro y Control				1	1	1	3
Facultad de Bellas Artes y Humanidades				1		2	3
Facultad de Ciencias Ambientales	1	1	5	1		1	9
Facultad de Ciencias Básicas		1	1	1	1		4
Facultad de Ciencias de la Educación			1				1
Facultad de Ciencias de la Salud		1	1			1	3
Facultad de Ingeniería Mecánica				1			1
Facultad de Ingenierías Eléctrica, Electrónica, Física y Ciencias de la Computación		1	2			1	4
Facultad de Tecnologías			3	3	1		7
TOTAL	4	25	58	35	16	20	158

Fuente: División de Personal

GRÁFICO PERSONAL ADMINISTRATIVO DE PLANTA SEGÚN AÑOS DE SERVICIO



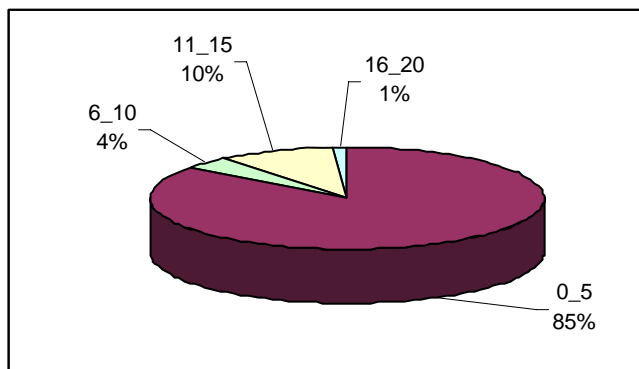
El **36%** del Personal Administrativo de Planta lleva entre 11 y 15 años de servicio.

PERSONAL ADMINISTRATIVO TRANSITORIO SEGÚN AÑOS DE SERVICIO 2007

DEPENDENCIA	ANTIGÜEDAD				TOTAL
	0-5	6-10	11-15	16-20	
Rectoría	3	1			4
Secretaría General	7				7
Oficina de Control Interno	2				2
Oficina de Planeación	7				7
Oficina de Egresados	2				2
Oficina de Responsabilidad Social	1				1
Gerencia Estratégica Disminución de la Deserción	2				2
Vicerrectoría de Investigaciones, Innovación y Extensión	11				11
Vicerrectoría Administrativa	6		1		7
Bienestar Universitario	18		1		19
División de Personal	4				4
División de Servicios	5		2		7
División de Sistemas y Proceso Datos	16				16
División Financiera	10	1	1		12
Vicerrectoría Académica	2				2
Centro de Biblioteca	12	1	4		17
Centro de Recursos Informáticos y Educativos	11		1	1	13
Centro de Registro y Control	4	1	1		6
Facultad de Bellas Artes y Humanidades	8		2		10
Facultad de Ciencias Ambientales	2				2
Facultad de Ciencias de la Educación	2			1	3
Facultad de Ciencias de la Salud	8	3	3		14
Facultad de Ingeniería Industrial	1		1		2
Facultad de Ingeniería Mecánica	4				4
Facultad de Ingenierías Eléctrica, Electrónica, Física y Ciencias de la Computación	4				4
Facultad de Tecnologías	5		1		6
TOTAL	157	7	18	2	184

Fuente: División de Personal

GRÁFICO PERSONAL ADMINISTRATIVO DE PLANTA SEGÚN AÑOS DE SERVICIO



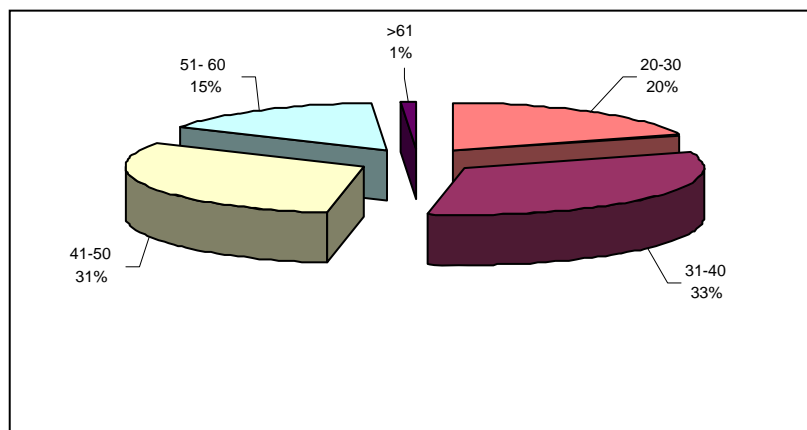
El **85%** del Personal Administrativo Transitorio lleva Entre 0 Y 5 Años Al servicio de la Institución.

PERSONAL ADMINISTRATIVO DE PLANTA Y TRANSITORIO SEGÚN EDAD 2007

DEPENDENCIA	EDAD					TOTAL
	20-30	31-40	41-50	51-60	>61	
Rectoría	2	1	1	2		6
Secretaría General	5	2	3	2		12
Oficina de Control Interno		2		1		3
Oficina de Planeación	3	4	4	1		12
Oficina de Relaciones Internacionales		1				1
Oficina de Egresados	1		1			2
Oficina de Responsabilidad Social	1					1
Gerencia Estratégica Disminución de la Deserción	2					2
Vicerrectoría de Investigaciones, Innovación y Extensión	4	3	2	3		12
Vicerrectoría Administrativa	4	3	2			9
Bienestar Universitario	5	11	11	4		31
División de Personal	1	4	4	1		10
División de Servicios	1	10	36	20	2	69
División de Sistemas y Proceso Datos	10	8	4			22
División Financiera	2	6	7	6		21
Vicerrectoría Académica	1	2	1			4
Centro de Biblioteca	4	13	2	3		22
Centro de Recursos Informáticos y Educativos	5	8	4			17
Centro de Registro y Control Académico	1	4	3	1		9
Facultad de Bellas Artes y Humanidades	2	7	1	2	1	13
Facultad de Ciencias Ambientales	3	5	3			11
Facultad de Ciencias Básicas			3	1		4
Facultad de Ciencias de la Educación	2	1	1			4
Facultad de Ciencias de la Salud	2	9	4	1	1	17
Facultad de Ingeniería Industrial		2				2
Facultad de Ingeniería Mecánica	2	1	1	1		5
Facultad de Ingenierías Eléctrica, Electrónica, Física y Ciencias de la Computación	2	2	3	1		8
Facultad de Tecnologías	2	4	4	3		13
TOTAL	67	113	105	53	4	342

Fuente: División de Personal

GRÁFICO PERSONAL ADMINISTRATIVO DE PLANTA Y TRANSITORIO POR DEPENDENCIA SEGÚN EDAD 2007



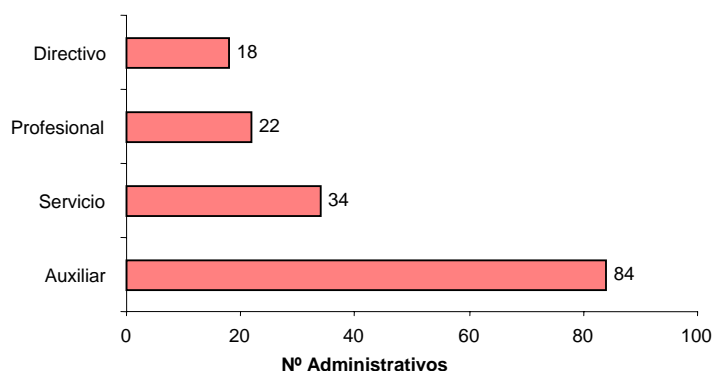
El **31%** del personal administrativo es mayor de **40 años**, el **33%** tiene entre **31 y 40 años**, el **20%** está entre **20 y 30 años**; solo el **1%** es mayor de **60 años**.

PERSONAL ADMINISTRATIVO DE PLANTA SEGÚN NIVEL OCUPACIONAL 2007

DEPENDENCIA	DIRECTIVO	PROFESIONAL	AUXILIAR	SERVICIO	TOTAL
Rectoría	1		1		2
Secretaría General	1	1	3		5
Oficina de Control Interno		1			1
Oficina de Planeación	1	2	2		5
Relaciones Internacionales	1				1
Vicerrectoría de Investigaciones, Innovación y Extensión		1			1
Vicerrectoría Administrativa	1		1		2
Bienestar Universitario		5	7		12
División de Personal	1	1	4		6
División de Servicios	2	1	25	34	62
División de Sistemas y Proceso Datos	1	3	2		6
División Financiera	4	2	3		9
Vicerrectoría Académica			2		2
Centro de Biblioteca	1		4		5
Centro de Recursos Informáticos y Educativos	1	1	2		4
Centro de Registro y Control Académico	1		2		3
Facultad de Bellas Artes y Humanidades			3		3
Facultad de Ciencias Ambientales	2		7		9
Facultad de Ciencias Básicas		2	2		4
Facultad de Ciencias de la Educación			1		1
Facultad de Ciencias De La Salud			3		3
Facultad de Ingeniería Mecánica			1		1
Facultad de Ingenierías Eléctrica, Electrónica, Física y Ciencias de la Computación.			4		4
Facultad de Tecnologías		2	5		7
TOTAL	18	22	84	34	158

Fuente: División de Personal

**GRÁFICO COMPARATIVO
PERSONAL ADMINISTRATIVO DE PLANTA SEGÚN NIVEL OCUPACIONAL 2007**



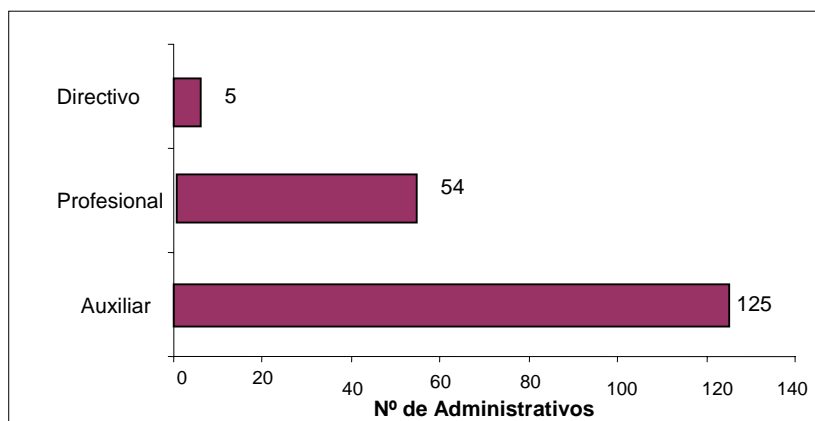
Las categorías que tienen un mayor número de personal son: Auxiliar y Servicio, cada uno con **53%** y **21 %** correspondientemente.

PERSONAL ADMINISTRATIVO TRANSITORIO SEGÚN NIVEL OCUPACIONAL 2007

DEPENDENCIA	DIRECTIVO	PROFESIONAL	AUXILIAR	TOTAL
Rectoría		1	3	4
Secretaría General		2	5	7
Oficina de Control Interno		1	1	2
Oficina de Planeación		5	2	7
Oficina de Egresados		1	1	2
Oficina de Responsabilidad Social			1	1
Gerencia Estratégica Disminución de la Deserción		2		2
Vicerrectoría de Investigaciones, Innovación y Extensión		1	10	11
Vicerrectoría Administrativa		3	4	7
Bienestar Universitario	1	7	11	19
División de Personal			4	4
División de Servicios			7	7
División de Sistemas y Proceso Datos		10	6	16
División Financiera		3	9	12
Vicerrectoría Académica		1	1	2
Centro de Biblioteca		2	15	17
Centro de Recursos Informáticos y Educativos	1	9	3	13
Centro de Registro y Control			6	6
Facultad de Bellas Artes y Humanidades	1		9	10
Facultad de Ciencias Ambientales			2	2
Facultad de Ciencias de la Educación			3	3
Facultad de Ciencias de la Salud	2	4	8	14
Facultad de Ingeniería Industrial			2	2
Facultad de Ingeniería Mecánica		1	3	4
Facultad de Ingenierías Eléctrica, Electrónica, Física y Ciencias de la Computación.			4	4
Facultad de Tecnologías		1	5	6
TOTAL	5	54	125	184

Fuente: División de Personal

GRÁFICO PERSONAL ADMINISTRATIVO TRANSITORIO SEGUN NIVEL OCUPACIONAL 2007



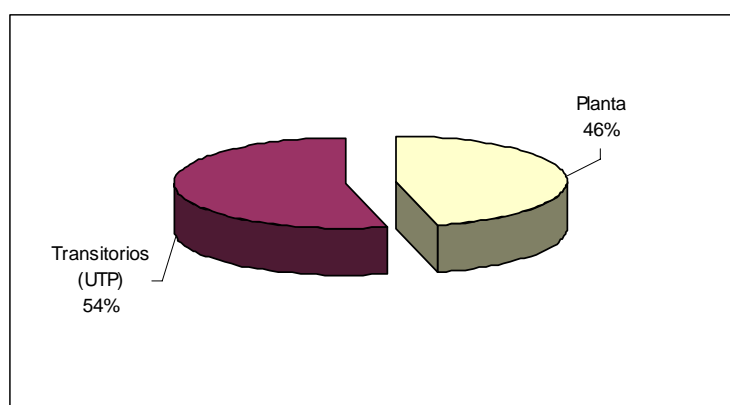
Las categorías que tienen un mayor número de personal sobre son: Auxiliar y Profesional, cada uno con 68% y 29% correspondientemente.

RESUMEN PERSONAL ADMINISTRATIVO POR TIPO DE VINCULACIÓN

TIPO DE VINCULACIÓN	TOTAL
Planta	158
Transitorios	184
TOTAL	342

Fuente: División de Personal

GRÁFICO RESUMEN PERSONAL ADMINISTRATIVO POR TIPO DE VINCULACIÓN 2007



El **54%** del personal administrativo está vinculado como transitorio, el **46 %** como personal de planta.