

Capítulo VII

Capítulo VII

Recursos Bibliográficos

Recursos Bibliográficos

PERSONAS ATENDIDAS EN EL CENTRO DE BIBLIOTECA	202
POR PROGRAMA ACADÉMICO SEGÚN USUARIO - AÑO 2007	202
CONSULTAS REALIZADAS AL CENTRO DE BIBLIOTECA	204
CUADRO RESUMEN CONSULTAS VS USUARIOS ATENDIDOS EN EL CENTRO DE BIBLIOTECA SEGÚN TIPO DE USUARIO	206
PRESTAMOS POR ÁREA DEL CONOCIMIENTO	207
ADQUISICIÓN BIBLIOGRÁFICA, LIBROS Y PUBLICACIONES SERIADAS	208
COMPRA DE LIBROS SOLICITADOS POR PROGRAMA O DEPENDENCIA	209
CONSULTAS POR COLECCIÓN Y PROGRAMA	211
RECURSOS BIBLIOGRÁFICOS POR ÁREA DEL CONOCIMIENTO	215
FORTALECIMIENTO DE LOS RECURSOS BIBLIOGRÁFICOS	216
COMPRAS DE MATERIAL BIBLIOGRÁFICO POR FACULTAD AÑO 2007	217

**PERSONAS ATENDIDAS EN EL CENTRO DE BIBLIOTECA
POR PROGRAMA ACADÉMICO SEGÚN USUARIO - AÑO 2007**

FACULTAD	PROGRAMA ACADÉMICO Y/O DEPARTAMENTO	ÍNDICE DE ROTACIÓN TIPO DE USUARIO		TOTAL	TOT/FAC
		ESTUDIANTES	DOCENTES		
Bellas Artes y Humanidades	Licenciatura Artes Visuales	181	15	196	615
	Licenciatura en Artes Plásticas	5	2	7	
	Licenciatura en Enseñanza de la Lengua Inglesa	152	5	157	
	Licenciatura en Filosofía	94	5	99	
	Licenciatura en Música	138	6	144	
	Maestría en Literatura	11	1	12	
Ciencias Ambientales	Administración del Medio Ambiente	498	12	510	523
	Especialización en Gestión Ambiental Local	3	0	3	
	Maestría en Biología Vegetal	1	0	1	
	Maestría en Ecotecnología	9	0	9	
Ciencias de la Salud	Ciencias del Deporte y la Recreación	503	11	514	1090
	Especialización en Biología Molecular	0	1	1	
	Especialización en Gerencia en Sistemas de Salud	1	0	1	
	Medicina	560	14	574	
Ciencias Básicas	Licenciatura en Matemáticas y Física	128	53	181	204
	Maestría en Instrumentación Física	9	0	9	
	Maestría en enseñanza de las matemáticas	11	3	14	
Ciencias de la Educación	Especialización en Docencia Universitaria	2	0	2	1238
	Licenciatura en Comunicación e Informática Educativa	263	5	268	
	Licenciatura en Español y Literatura	244	13	257	
	Licenciatura en Español y Comunicación Audiovisual	11	10	21	
	Licenciatura en Etnoeducación y Desarrollo Comunitario	147	2	149	
	Licenciatura en Pedagogía Infantil	496	17	513	
	Maestría en Comunicación Educativa	15	0	15	
	Maestría en Lingüística	8	5	13	

FACULTAD	PROGRAMA ACADÉMICO Y/O DEPARTAMENTO	ÍNDICE DE ROTACIÓN TIPO DE USUARIO		TOTAL	TOT/FAC
		ESTUDIANTES	DOCENTES		
Ingeniería Industrial	Especialización en Gestión de la Calidad y Normalización Técnica	2	0	2	964
	Ingeniería Industrial	915	21	936	
	Maestría en Administración del Desarrollo Humano y Organizacional	8	0	8	
	Maestría en Administración Económica y Financiera	11	1	12	
	Maestría en Investigación Operativa y Estadística	5	1	6	
Ingeniería Mecánica	Ingeniería Mecánica	645	13	658	670
	Maestría en Sistemas Automáticos	11	1	12	
Tecnologías	Administración Industrial	41	0	41	1675
	Química Industrial	251	0	251	
	Técnico Profesional en mecatrónica	27	0	27	
	Tecnología eléctrica	269	10	279	
	Tecnología Industrial	428	10	438	
	Tecnología Mecánica	343	6	349	
	Tecnología Química	270	20	290	
Ingenierías Física, Eléctrica, Electrónica y Ciencias de la Computación	Ingeniería de Sistemas y Computación	657	17	674	1726
	Ingeniería Eléctrica	657	33	690	
	Ingeniería Electrónica	151	1	152	
	Ingeniería Física	200	2	202	
	Maestría en Ingeniería Eléctrica	8	0	8	
Egresados				249	249
Usuario Lector				5	5
Usuario Externo				551	551
Administrativos				105	105
Jubilados				13	13
TOTAL		8389	316	9628	9628

Fuente: Centro de Biblioteca Jorge Roa Martínez

**CONSULTAS REALIZADAS AL CENTRO DE BIBLIOTECA
POR PROGRAMA ACADÉMICO SEGÚN USUARIO - AÑO 2007**

FACULTAD	PROGRAMA ACADÉMICO Y/O DEPARTAMENTO	ÍNDICE DE ROTACIÓN		TOTAL	TOT/FAC
		TIPO DE USUARIO			
		ESTUDIANTES	DOCENTES		
Bellas Artes y Humanidades	Licenciatura Artes Visuales	3283	288	3571	11072
	Licenciatura en Artes Plásticas	45	2	47	
	Licenciatura en Enseñanza de la Lengua Inglesa	2315	71	2386	
	Licenciatura en Filosofía	3135	119	3254	
	Licenciatura en Música	1580	42	1622	
	Maestría en Literatura	167	25	192	
Ciencias Ambientales	Administración del Medio Ambiente	9291	110	9401	9475
	Especialización en Gestión Ambiental Local	6	0	6	
	Maestría en Biología Vegetal	22	0	22	
	Maestría en Ecotecnología	46	0	46	
Ciencias de la Salud	Ciencias del Deporte y la Recreación	9093	74	9167	31345
	Especialización en Biología Molecular	0	9	9	
	Especialización en Gerencia en Sistemas de Salud	1	0	1	
	Medicina	22091	77	22168	
Ciencias Básicas	Licenciatura en Matemáticas y Física	3262	640	3902	4258
	Maestría en Instrumentación Física	143	0	143	
	Maestría en enseñanza de las matemáticas	181	32	213	
Ciencias de la Educación	Especialización en Docencia Universitaria	4	0	4	16099
	Licenciatura en Comunicación e Informática Educativa	2047	44	2091	
	Licenciatura en Español y Literatura	5667	356	6023	
	Licenciatura en Español y Comunicación Audiovisual	75	186	261	
	Licenciatura en Etnoeducación y Desarrollo Comunitario	2063	35	2098	
	Licenciatura en Pedagogía Infantil	4978	331	5309	
	Maestría en Comunicación Educativa	167	0	167	
	Maestría en Lingüística	146	0	146	

FACULTAD	DEPARTAMENTO	ÍNDICE DE ROTACIÓN		TOTAL	TOT/FAC
		TIPO DE USUARIO			
		ESTUDIANTES	DOCENTES		
Ingeniería Industrial	Especialización en Gestión de la Calidad y Normalización Técnica	12	0	12	18801
	Ingeniería Industrial	18507	141	18648	
	Maestría en Administración del Desarrollo Humano y Organizacional	44	0	44	
	Maestría en Administración Económica y Financiera	46	4	50	
	Maestría en Investigación Operativa y Estadística	41	6	47	
Ingeniería Mecánica	Ingeniería Mecánica	25639	216	25855	25959
	Maestría en Sistemas Automáticos	88	16	104	
Tecnologías	Administración Industrial	445	0	445	49813
	Química Industrial	10566	0	10566	
	Técnico Profesional en Mecatrónica	90	0	90	
	Tecnología Eléctrica	5724	97	5821	
	Tecnología Industrial	8090	47	8137	
	Tecnología Mecánica	11676	36	11712	
	Tecnología Química	12906	136	13042	
Ingenierías Física, Eléctrica, Electrónica y Ciencias de la Computación	Ingeniería de Sistemas y Computación	15092	184	15276	55041
	Ingeniería Eléctrica	25450	623	26073	
	Ingeniería Electrónica	3643	17	3660	
	Ingeniería Física	9984	14	9998	
	Maestría en Ingeniería Eléctrica	34	0	34	
Egresados				3072	3072
Usuario Lector				109	109
Usuario Externo				2289	2289
Administrativos				1528	1528
Jubilados				52	52
TOTAL		217885	3978	228913	228913

Fuente: Centro de Biblioteca Jorge Roa Martínez

CONSULTA = N° de veces que se presta el servicio a un usuario independiente del número de documentos prestados.

La facultad de **Ingenierías Eléctrica, Electrónica, Física y Ciencias de la Computación** y la facultad de **Tecnologías** son las que realizan más consultas en el Centro de Biblioteca con un **24.%** y **21.8%** de total respectivamente.

CUADRO RESUMEN CONSULTAS VS USUARIOS ATENDIDOS EN EL CENTRO DE BIBLIOTECA SEGÚN TIPO DE USUARIO

USUARIOS	No. CONSULTAS	No. USUARIOS	PROM. CONSULTAS POR USUARIO
Estudiantes	217.885	8389	26
Docentes	3.978	316	13
Otros	7.050	923	8
TOTAL	228.913	9.628	24

Durante el 2007, los estudiantes realizaron en promedio 26 consultas en la biblioteca y los docentes 13 consultas.

El **74.7%** de la población estudiantil realizó consultas en la biblioteca.

**PRESTAMOS POR TIPO DE COLECCION
AÑO 2007**

TIPO DE SERVICIO	CENTRAL	HOSPITAL UNIVERSITARIO	ELECTRILIBRO	TOTAL
Colección General	41234	5222	2737	49196
Colección CDR	7668	0	0	7668
Colección de Reserva	126985	205	0	127190
Colección de Referencia	7274	1	0	7275
Colección Tesis de Grado	4158	0	0	4158
Publicaciones Seriadadas	19624	4	52	19680
Colección de Vídeos	232	0	0	232
Colección Diapositivas	3	0	0	3
Colección CD ROM	235	0	0	235
Colección de Música	394	0	0	394
Colección DVD	380	0	0	380
Colección Cassettes	0	0	0	0
Colección de Mapas	2	0	0	2
Colección Jornada Especial	3566	0	0	3563
Colección Libros Inglés	6003	0	0	6003
Colección Matemáticas	2457	0	0	2457
Pinacoteca	18	0	0	18
Colección Archivo Vertical	311	1	0	312
Colección Normas Técnicas	147	0	0	147
TOTAL	220691	5433	2789	228913

Fuente: Centro de Biblioteca Jorge Roa Martínez

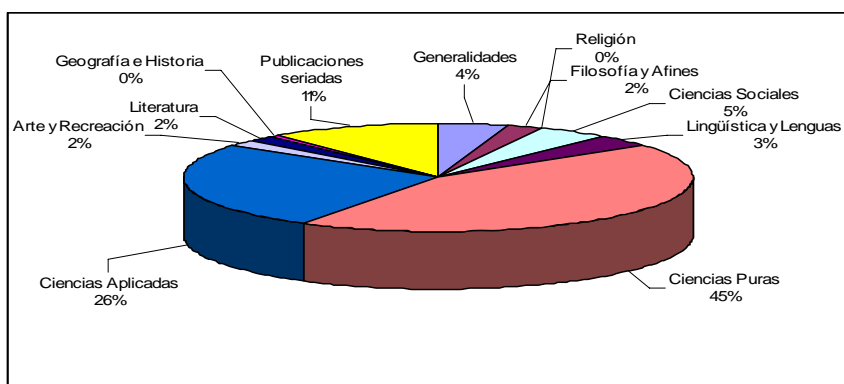
La colección General, es la más solicitada en el centro de biblioteca con un **21%** de participación sobre el total de los préstamos realizados en el año.

PRESTAMOS POR ÁREA DEL CONOCIMIENTO AÑO 2007

ÁREAS DEL CONOCIMIENTO	CENTRAL	HOSPITAL UNIVERSITARIO	ELECTRILIBRO	TOTAL
Generalidades	9990	0	292	10282
Filosofía y Afines	4758	0	0	4758
Religión	193	0	0	193
Ciencias Sociales	10330	2	8	10340
Lingüística y Lenguas	7927	0	1	7928
Ciencias Puras	101140	70	119	101329
Ciencias Aplicadas	52447	5292	1933	59672
Arte y Recreación	4779	0	0	4779
Literatura	3692	0	0	3692
Geografía e Historia	915	0	0	915
Publicaciones seriadas	24520	69	436	25025
TOTAL	220691	5433	2789	228913

Fuente: Centro de Biblioteca Jorge Roa Martínez

COMPARATIVO PRÉSTAMOS POR ÁREA DE CONOCIMIENTO



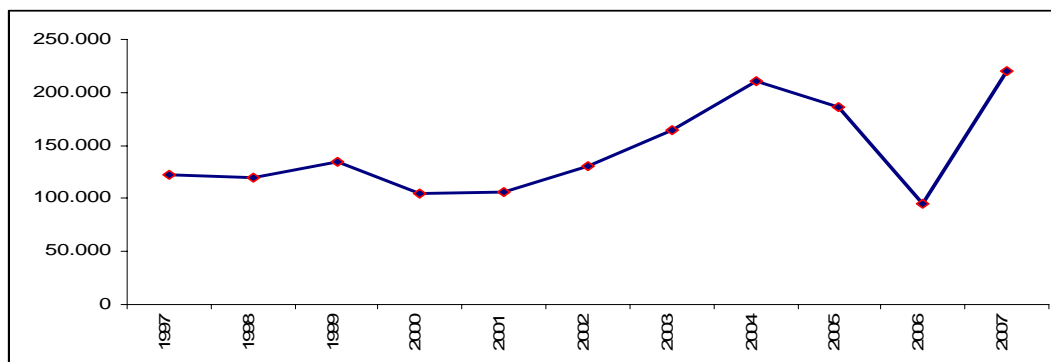
El área de conocimiento que más se consulta son las Ciencias Puras, con un **45%** de participación, seguida de Ciencias aplicadas (**26%**) y las publicaciones Seriadas (**11%**).

TENDENCIA DE PRÉSTAMOS SEGÚN TIPO DE SERVICIO (1997 - 2007)

TOTAL	1997	1998	1999	2000	2001	AÑO 2002	2003	2004	2005	2006	2007
	122.063	119.674	134.702	104.004	105.653	130.399	164.184	210.574	186.036	95.572	220.691

Fuente: Centro de Biblioteca Jorge Roa Martínez

GRÁFICO RESUMEN TENDENCIA DE PRÉSTAMOS SEGÚN TIPO DE SERVICIO (1997 - 2007)



**ADQUISICIÓN BIBLIOGRÁFICA, LIBROS Y PUBLICACIONES SERIADAS
SEGÚN DIFERENTE CONCEPTO
AÑO 2007**

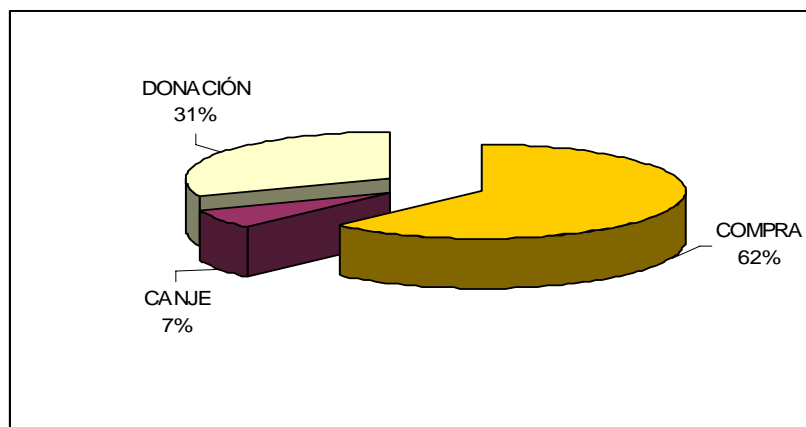
ÁREAS DEL CONOCIMIENTO	COMPRA		CANJE		DONACIÓN		TOTAL	
	TÍTULOS	EJEMPLARES	TÍTULOS	EJEMPLARES	TÍTULOS	EJEMPLARES	TÍTULOS	EJEMPLARES
Generalidades	481	761	46	47	524	586	1.051	1.394
Filosofía y Afines	266	504	23	23	134	163	423	690
Religión	158	349	24	29	40	51	222	429
Ciencias Sociales	269	383	56	56	93	97	418	536
Lingüística y Lenguas	95	132	11	11	7	7	113	150
Ciencias Puras	63	100	6	6	7	9	76	115
Ciencias Aplicadas	58	99	5	5	5	5	68	109
Arte y Recreación	34	120	3	3	5	409	42	532
Literatura	179	250	10	10	7	7	196	267
Geografía e Historia	12	19	3	3	1	1	16	23
TOTAL	1615	2717	187	193	823	1335	2625	4.245

REVISTAS	COMPRA	CANJE	DONACIÓN	TOTAL
Títulos Nacionales	29	101	41	171
Títulos Internacionales	155	18	33	206

PERIÓDICOS	COMPRA	CANJE	DONACIÓN	TOTAL
Títulos	6		3	9

Fuente: Centro de Biblioteca Jorge Roa Martínez

GRÁFICO DISTRIBUCIÓN DE LA ADQUISICIÓN BIBLIOGRÁFICA



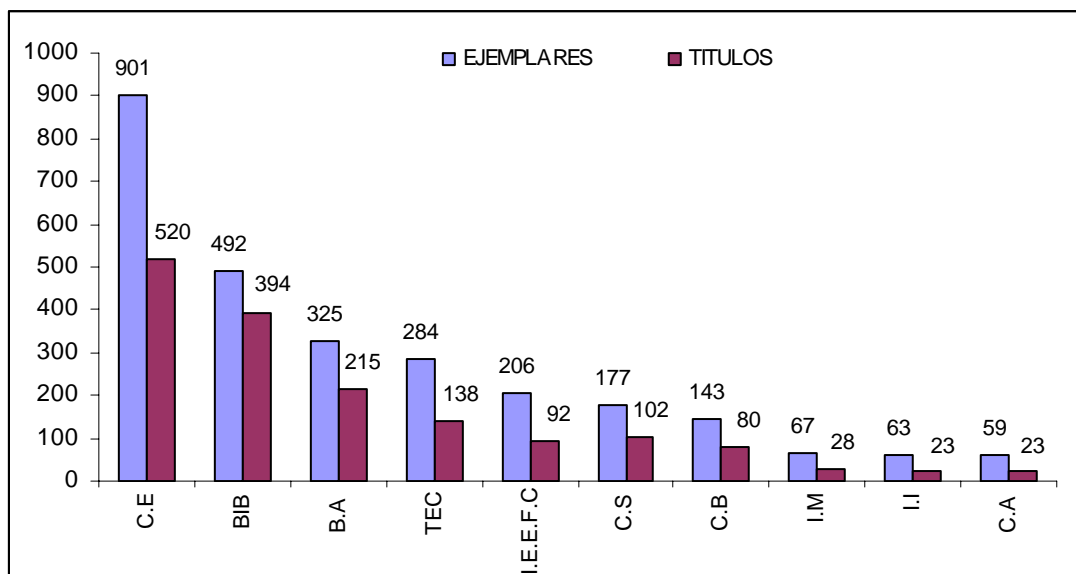
El 62% del material bibliográfico se adquirió mediante compra, el 38% restante se adquirió mediante Donaciones y Canje.

**COMPRA DE LIBROS SOLICITADOS POR PROGRAMA O DEPENDENCIA
AÑO 2007**

FACULTAD	PROGRAMA ACADÉMICO Y/O DEPENDENCIA	TÍTULOS		EJEMPLARES		TOT/FAC
		GENERAL	REFERENCIA	GENERAL	REFERENCIA	
Bellas Artes y Humanidades	Departamento de Humanidades	61	0	87	0	540
	Escuela de Artes Plásticas	52	5	69	5	
	Escuela de Filosofía	26	0	56	0	
	Escuela de Música	37	2	57	2	
	Licenciatura en enseñanza de la lengua inglesa	32	0	49	0	
Ciencias Ambientales	Administración del Medio Ambiente	21	2	57	2	82
Ciencias Básicas	Ingeniería en Sistemas y Computación		0	0	0	223
	Departamento de Física	27	6	39	6	
	Departamento de Matemáticas	45	2	98	0	
	Departamento de Dibujo		0	0	0	
Ciencias de la Educación	Departamento de Sociales	40	0	74	0	1421
	Licenciatura en Pedagogía Infantil	132	7	195	7	
	Licenciatura en español y Literatura	337	4	621	4	
Ciencias de la Salud	Ciencias del Deporte y la Recreación	44	0	83		279
	Medicina	55	3	91	3	
Ingenierías Eléctrica, Electrónica, Física y Ciencias de la Computación	Ingeniería Eléctrica	31	1	81	1	298
	Ingeniería Electrónica (J.E)	32	0	66	0	
	Ingeniería de Sistemas y Computación	28	0	58	0	
Ingeniería Industrial	Ingeniería Industrial	21	2	61	2	86
Ingeniería Mecánica	Ingeniería Mecánica	28	0	67	0	95
Tecnologías	Tecnología en Electricidad	27	0	77	0	422
	Tecnología Industrial	21	0	69	0	
	Tecnología Mecánica	32	0	44	0	
	Tecnología Química	26	0	45	0	
	mecatrónica	32	0	49	0	
Biblioteca		384	10	482	10	886
TOTAL		1571	44	2675	44	4332

Fuente: Centro de Biblioteca Jorge Roa Martínez

**GRÁFICO RESUMEN COMPRA DE LIBROS (EJEMPLARES Y TITULOS)
SOLICITADOS POR PROGRAMA O DEPENDENCIA**



CONVENCIONES	
B.A: Bellas artes y humanidades	I.I: Ingeniería industrial
C.A: Ciencias ambientales	I.M: Ingeniería mecánica
C.B: Ciencias básicas	I.E.E.F.C: Ingenierías eléctrica, electrónica, física y ciencias de la computación
C.E: Ciencias de la educación	TEC: Tecnologías
C.S: Ciencias de la salud	BIB: Biblioteca

Ciencias de la Educación fuè la facultad que tuvo mayor adquisición de libros tanto en ejemplares como en títulos para el periodo académico del 2007

CONSULTAS POR COLECCIÓN Y PROGRAMA

NÚMERO DE LIBROS PRESTADOS EN LA BIBLIOTECA CENTRAL
AÑO 2007

FACULTAD	PROGRAMA ACADÉMICO Y/O DEPARTAMENTO	GENERAL	CD-R	RESERVA	REFERENCIA	TESIS	PUBLICAC. SERIADAS	VIDEOS	DIPOSIT	CD-ROM	MUSICA	DVD	CASET	MAPAS	JORNADA ESPECIAL	LIBROS INGLES	MATEMAT	PINACOT.	ARCHIVO VERTICAL	NORMAS TECNICAS	TOTAL	
Bellas Artes y Humanidades	Licenciatura Artes Visuales	1911	105	96	220	153	856	3	2	4	4	30	0	0	0	159	1	12	14	1	3571	
	Licenciatura en Artes Plásticas	14	3	2	3	0	25	0	0	0	0	0	0	0	0	0	0	0	0	0	0	47
	Licenciatura en Enseñanza de la Lengua Inglesa	1235	59	104	314	30	452	5	0	5	47	98	0	0	0	23	3	2	7	2	2386	
	Licenciatura en Filosofía	1885	41	21	440	29	739	2	0	1	11	2	0	0	0	82	0	0	1	0	3254	
	Licenciatura en Música	1030	52	35	60	50	218	1	1	0	55	0	0	0	0	119	0	0	1	0	1622	
	Maestría en Literatura	153	3	0	10	3	22	0	0	0	0	0	0	0	0	0	0	0	0	1	0	192
Facultad Ciencias de la Salud	Ciencias del Deporte y la Recreación	3025	209	3816	166	139	1427	9	0	18	12	14	0	0	0	288	3	0	39	2	9167	
	Especialización en Biología Molecular	0	0	0	0	0	9	0	0	0	0	0	0	0	0	0	0	0	0	0	0	9
	Especialización en Gerencia en Sistemas de Salud	0	0	0	0	1	0	0	0	0	0	0	0	0	0	0	0	0	0	0	0	1
	Medicina	7633	196	13074	189	36	622	6	0	83	10	10	0	0	0	300	2	0	7	0	22168	
Ciencias Ambientales	Administración del Medio Ambiente	2442	480	1477	555	634	3293	31	0	4	10	12	0	2	0	383	11	1	62	4	9401	
	Especialización en Gestión Ambiental Local	1	3	1	0	1	0	0	0	0	0	0	0	0	0	0	0	0	0	0	0	6
	Maestría en Biología Vegetal	2	0	17	0	0	3	0	0	0	0	0	0	0	0	0	0	0	0	0	0	22
	Maestría en Ecotecnología	32	2	4	2	0	6	0	0	0	0	0	0	0	0	0	0	0	0	0	0	46

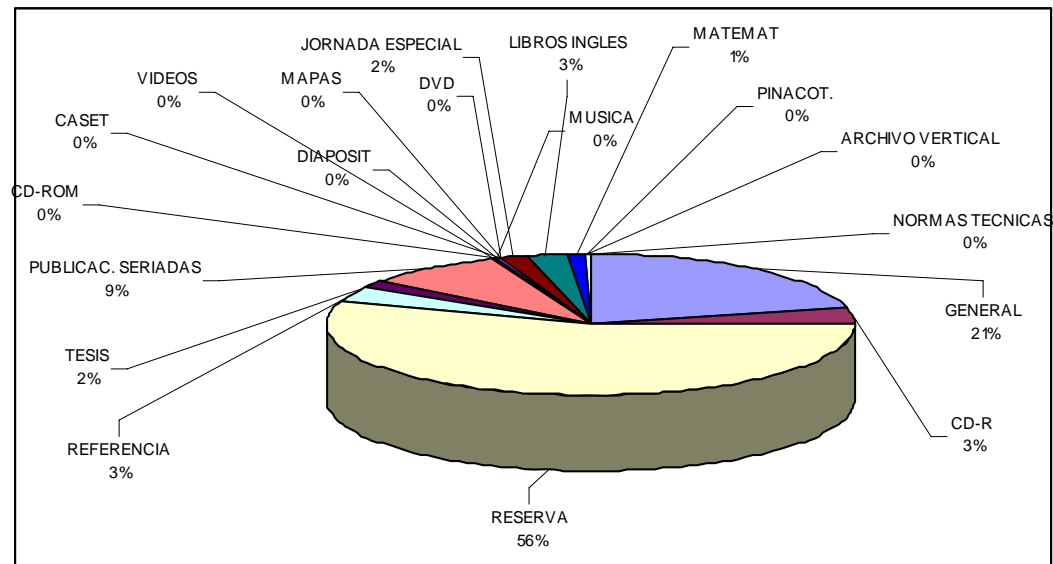
FACULTAD	PROGRAMA ACADÉMICO Y/O DEPARTAMENTO	GENERAL	CD-R	RESERVA	REFERENCIA	TESIS	PUBLICAC. SERIADAS	VIDEOS	DIPOSIT	CD-ROM	MUSICA	DVD	CASET	MAPAS	JORNADA ESPECIAL	LIBROS INGLES	MATEMAT	PINACOT.	ARCHIVO VERTICAL	NORMAS TECNICAS	TOTAL
Ciencias Básicas	Licenciatura en Matemáticas y Física	1036	133	2092	39	4	140	0	0	2	1	4	0	0	0	63	388	0	0	0	3902
	Maestría en Instrumentación Física	27	3	97	0	2	10	0	0	3	0	0	0	0	0	0	0	0	1	0	143
	Maestría en enseñanza de las matemáticas	107	4	54	0	8	40	0	0	0	0	0	0	0	0	0	0	0	0	0	213
Ciencias de la Educación	Especialización en Docencia Universitaria	1	0	0	0	3	0	0	0	0	0	0	0	0	0	0	0	0	0	0	4
	Licenciatura en Comunicación e Informática Educativa	801	57	131	142	51	658	11	0	1	0	6	0	0	0	220	1	0	11	1	2091
	Licenciatura en Español y Literatura	3285	220	69	982	128	1098	9	0	4	9	10	0	0	0	195	0	0	14	0	6023
	Licenciatura en Español y Comunicación Audiovisual	152	3	5	7	18	69	6	0	0	0	0	0	0	0	0	0	0	1	0	261
	Licenciatura en Etnoeducación y Desarrollo Comunitario	1000	112	69	103	72	570	12	0	0	22	6	0	0	0	118	1	0	11	2	2098
	Licenciatura en Pedagogía Infantil	1702	159	292	1581	305	582	17	0	2	0	6	0	0	0	636	0	0	24	3	5309
	Maestría en Comunicación Educativa	81	9	7	8	6	33	20	0	0	0	0	0	0	0	0	0	3	0	0	167
	Maestría en Lingüística	111	22	2	1	0	7	0	0	0	0	0	0	0	0	3	0	0	0	0	146

FACULTAD	PROGRAMA ACADÉMICO Y/O DEPARTAMENTO	GENERAL	CD-R	RESERVA	REFERENCIA	TESIS	PUBLICAC. SERIADAS	VIDEOS	DIPOSIT	CD-ROM	MUSICA	DVD	CASET	MAPAS	JORNADA ESPECIAL	LIBROS INGLES	MATEMAT	PINACOT.	ARCHIVO VERTICAL	NORMAS TECNICAS	TOTAL	
Ingeniería Industrial	Especialización en Gestión de la Calidad y Normalización Técnica	0	0	0	0	12	0	0	0	0	0	0	0	0	0	0	0	0	0	0	12	
	Ingeniería Industrial	2315	392	12375	226	503	969	9	0	14	3	22	0	0	921	620	258	0	6	15	18648	
	Maestría en Administración del Desarrollo Humano y Organizacional	12	5	11	2	1	13	0	0	0	0	0	0	0	0	0	0	0	0	0	0	44
	Maestría en Administración Económica y Financiera	15	7	12	1	15	0	0	0	0	0	0	0	0	0	0	0	0	0	0	0	50
	Maestría en Investigación Operativa y Estadística	5	0	42	0	0	0	0	0	0	0	0	0	0	0	0	0	0	0	0	0	47
Ingeniería Mecánica	Ingeniería Mecánica	2621	1212	19381	351	198	725	8	0	15	12	9	0	0	594	384	284	0	17	44	25855	
	Maestría en Sistemas Automáticos	49	2	38	1	6	7	0	0	0	0	0	0	0	0	0	0	0	0	1	104	
Tecnologías	Administración Industrial	149	13	83	9	51	123	0	0	0	0	0	0	0	0	16	1	0	0	0	445	
	Química Industrial	1136	314	8090	265	48	314	14	0	6	43	0	0	0	0	141	188	0	5	2	10566	
	Técnico Profesional en Mecatrónica	5	3	42	3	0	5	1	0	0	0	0	0	0	8	21	1	0	1	0	90	
	Tecnología eléctrica	704	273	4220	86	47	170	2	0	3	0	7	0	0	18	212	76	0	2	1	5821	
	Tecnología Industrial	1857	281	4297	125	193	925	6	0	5	0	0	0	0	1	353	82	0	9	3	8137	
	Tecnología Mecánica	1140	548	9136	134	115	219	4	0	5	0	1	0	0	1	236	153	0	2	18	11712	
Tecnología Química	1512	626	9017	389	144	900	36	0	8	17	15	0	0	0	228	132	0	10	8	13042		

FACULTAD	PROGRAMA ACADÉMICO Y/O DEPARTAMENTO	GENERAL	CD-R	RESERVA	REFERENCIA	TESIS	PUBLICAC. SERIADAS	VIDEOS	DIPOSIT	CD-ROM	MUSICA	DVD	CASET	MAPAS	JORNADA ESPECIAL	LIBROS INGLES	MATEMAT	PINACOT.	ARCHIVO VERTICAL	NORMAS TECNICAS	TOTAL
Ingenierías Física, Eléctrica, Electrónica y Ciencias de la Computación	Ingeniería de Sistemas y Computación	1756	453	10438	189	122	821	1	0	32	4	18	0	0	718	434	278	0	6	6	15276
	Ingeniería Eléctrica	3235	1089	19051	156	109	1483	5	0	8	0	6	0	0	114	407	383	0	15	12	26073
	Ingeniería Electrónica	431	106	1717	10	28	66	0	0	3	0	7	0	0	1183	81	25	0	2	1	3660
	Ingeniería Física	1710	264	6688	82	30	790	4	0	3	51	12	0	0	0	179	172	0	9	4	9998
	Maestría en Ingeniería Eléctrica	20	1	13	0	0	0	0	0	0	0	0	0	0	0	0	0	0	0	0	0
Egresados		1633	79	403	102	359	371	0	0	1	3	0	0	0	0	94	5	0	10	12	3072
Usuario Lector		49	0	14	0	1	45	0	0	0	0	0	0	0	0	0	0	0	0	0	109
Usuario Externo		593	75	386	142	440	617	2	0	0	0	3	0	0	0	4	5	0	18	4	2289
Administrativos		568	48	264	180	62	211	8	0	5	80	82	0	0	5	4	4	0	6	1	1528
Jubilados		15	2	7	0	1	27	0	0	0	0	0	0	0	0	0	0	0	0	0	52
TOTAL		49196	7668	127190	7275	4158	19680	232	3	235	394	380	0	2	3563	6003	2457	18	312	147	228913

Fuente: Centro de Biblioteca Jorge Roa Martínez

GRAFICO DISTRIBUCION DE CONSULTAS POR COLECCIÓN



La colección con más solicitudes es la de reserva con un **56%**.

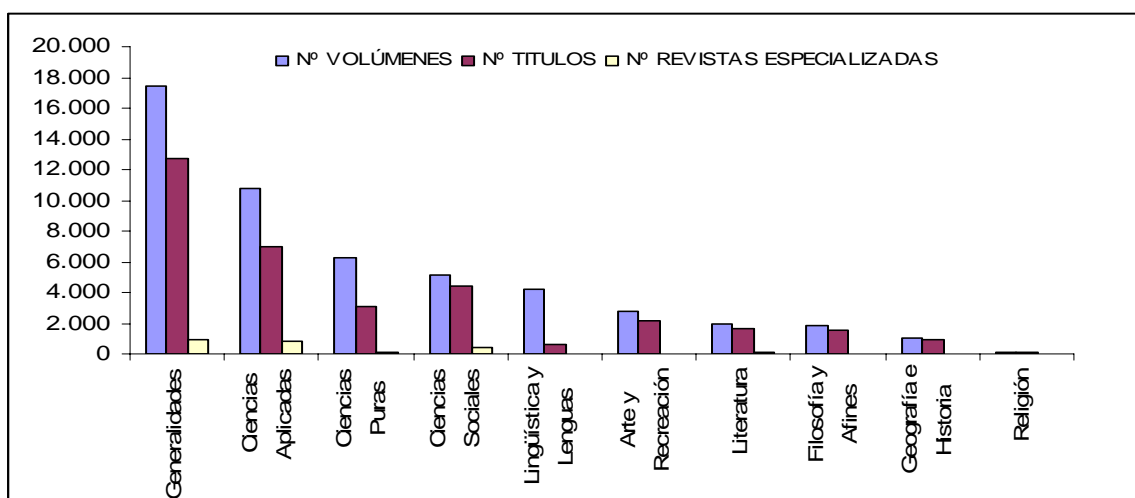
**RECURSOS BIBLIOGRÁFICOS POR ÁREA DEL CONOCIMIENTO
AÑO 2007**

ÁREA DEL CONOCIMIENTO	ANTERIORES A 2000		POSTERIORES A 2000		Nº VOLÚMENES	Nº TÍTULOS	Nº REVISTAS ESPECIALIZADAS	BASES DE DATOS EN LINEA	BASES DE DATOS PROPIAS	BASES DE DATOS LOCALES
	VOLÚMENES	TÍTULOS	VOLÚMENES	TÍTULOS						
Generalidades	11.155	8.082	6.324	4.633	17.479	12.715	961	27	1	1
Filosofía y Afines	1.559	1.326	296	262	1.855	1.588	27			
Religión	105	94	38	35	143	129	5			
Ciencias Sociales	3.916	3.397	1.198	998	5.114	4.395	459			
Lingüística y Lenguas	3.714	492	539	103	4.253	595	16			
Ciencias Puras	4.905	2.609	1.352	439	6.257	3.048	125			
Ciencias Aplicadas	8.165	5.713	2.622	1.242	10.787	6.955	851			
Arte y Recreación	2.223	1.771	514	385	2.737	2.156	42			
Literatura	1.666	1.438	266	203	1.932	1.641	86			
Geografía e Historia	874	766	185	151	1.059	917	24			
TOTAL	38282	25688	13334	8451	51.616	34.139	2596			

Fuente: Centro de Biblioteca Jorge Roa Martínez

Nota: Las áreas del conocimiento corresponden al Sistema de Clasificación Decimal Dewey.

GRÁFICO RESUMEN RECURSOS BIBLIOGRÁFICOS POR ÁREA DEL CONOCIMIENTO



FORTALECIMIENTO DE LOS RECURSOS BIBLIOGRÁFICOS

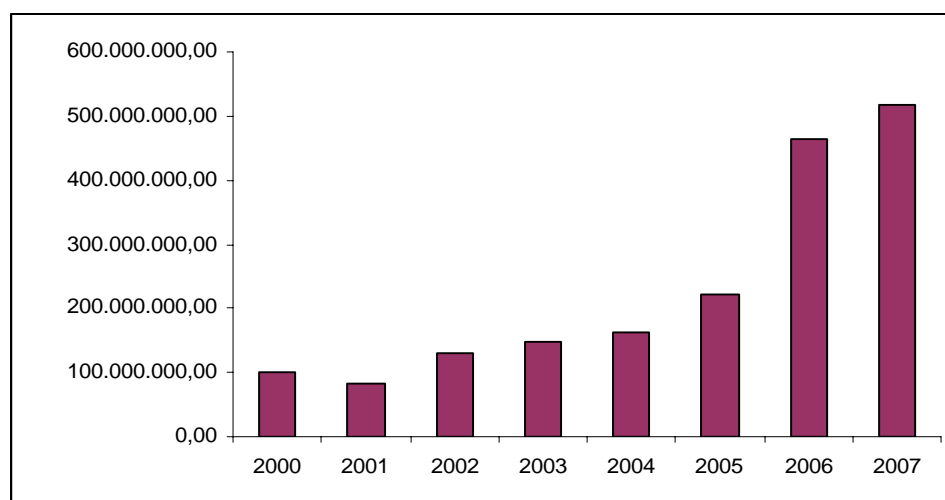
(2000 - 2007)

MEDIO	2000	2001	2002	2003	2004	2005	2006	2007
Libros	54.917.276	49.649.589,02	65.614.355,08	74.457.845,07	87.934.601,97	118.213.720	172.022.340	212.656.505
Libros en CD		34.800						
Bases de Datos	10.757.500		19.739.166		24.000.000	24.000.000	134.000.000	137.300.000
Publicaciones Seriadas Nacionales	6.844.480	6.744.800	2.343.300	9.183.600	2.921.908	5.500.820	4.489.500	5.644.600
Publicaciones Seriadas Internacionales	25.991.543,23	25.538.360	40.339.413	63.357.000	49.038.578	73.641.059	154.915.226	162.865.731
Periódicos*	645.000	785.700	1.224.500					
TOTAL ADQUISICIONES	99.155.799,23	82.753.249,02	129.260.734,08	146.998.445,07	163.895.087,97	221.355.599	465.427.066	518.466.836

Fuente: Centro de Biblioteca Jorge Roa Martínez

De los recursos destinados al fortalecimiento de los recursos bibliográficos en el año 2007, los más representativos fueron los orientados a la adquisición de libros **41%**, publicaciones seriadas internacionales **31.4%** y Bases de datos **26.5%**.

GRÁFICO COMPARATIVO PRESUPUESTO EJECUTADO (2000 – 2007)



OTROS INDICADORES INSTITUCIONALES SOBRE RECURSOS BIBLIOGRÁFICOS AÑO 2007

DESCRIPCIÓN	INDICADOR
Número de conexiones a redes nacionales de información	2
Número de conexiones a redes internacionales de información	27
Número de equipos para usuarios en la biblioteca	38*
Número de estudiantes participantes en los programas de inducción de la biblioteca	1142

Fuente: Centro de Biblioteca Jorge Roa Martínez

*Incluye 18 equipos del Servicio de Información Virtual

COMPRAS DE MATERIAL BIBLIOGRÁFICO POR FACULTAD AÑO 2007

FACULTAD	Nº VOLS	VALOR INVERSIÓN
Bellas Artes y Humanidades	327	\$14.757.350
Ciencias Ambientales	59	\$1.949.500
Ciencias Básicas	143	\$12.708.000
Ciencias de la Salud	102	\$26.349.908
Ciencias de la Educación	802	\$46.859.422
Tecnologías	284	\$12.604.120
Biblioteca	492	\$37.658.448
Otros*	505	\$ 59.769.757
TOTAL	2714	\$212.656.505

* Incluye ingenierías

Fuente: Centro de Biblioteca Jorge Roa Martínez

GRÁFICO NUMEROS DE VOLÚMENES COMPRADOS POR FACULTAD

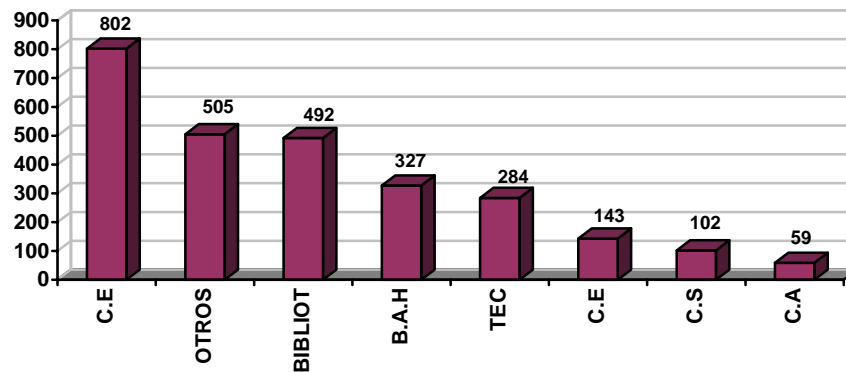
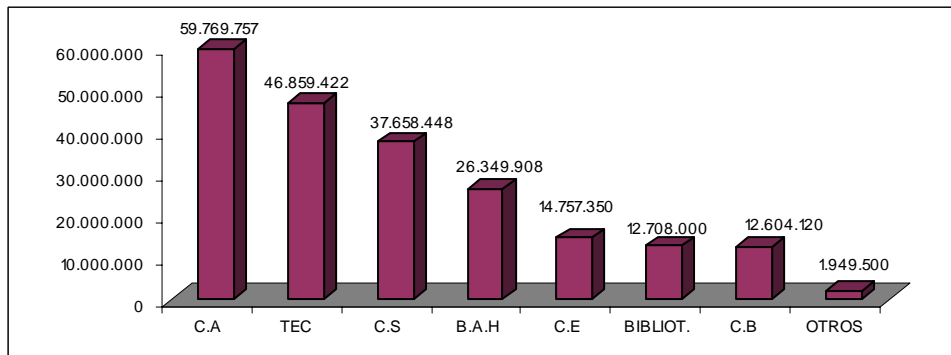


GRAFICO INVERSIÓN EN MATERIAL BIBLIOGRAFICO POR FACULTAD



CONVENCIONES	
C.A	Bellas Artes y Humanidades
TEC	Ciencias Ambientales
C.S	Ciencias Básicas
B.A.H	Ciencias de la Salud
C.E	Ciencias de la Educación
BIBLIOT.	Tecnologías
C.B	Biblioteca
OTROS	Otros*