

# **CAPITULO 3**

**PERSONAL DOCENTE**

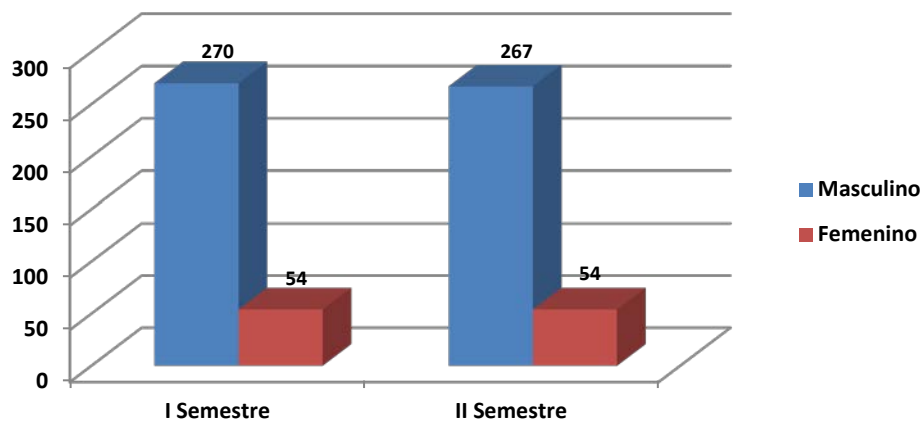
PERSONAL DOCENTE DE PLANTA SEGÚN GÉNERO 2009 .....	172
PERSONAL DOCENTE DE PLANTA SEGÚN DEDICACIÓN 2009.....	173
PERSONAL DOCENTE DE PLANTA SEGÚN EDAD (2009-I) .....	174
PERSONAL DOCENTE DE PLANTA SEGÚN EDAD (2009-II) .....	175
PERSONAL DOCENTE DE PLANTA SEGÚN AÑOS DE SERVICIO 2009 .....	176
PERSONAL DOCENTE DE PLANTA SEGÚN CATEGORÍA 2009 .....	177
PERSONAL DOCENTE DE PLANTA SEGÚN NIVEL DE ESCOLARIDAD 2009 .....	178
PERSONAL DOCENTE TRANSITORIO SEGÚN GÉNERO 2009.....	179
PERSONAL DOCENTE TRANSITORIO SEGÚN DEDICACIÓN 2009.....	180
PERSONAL DOCENTE TRANSITORIO SEGÚN CATEGORÍA 2009 .....	181
PERSONAL DOCENTE TRANSITORIO SEGÚN NIVEL DE ESCOLARIDAD 2009 .....	182
CARGA ACADÉMICA - PERSONAL DOCENTE CATEDRÁTICO SEGÚN GÉNERO 2009 .....	183
CARGA ACADÉMICA - PERSONAL DOCENTE CATEDRÁTICO SEGÚN DEDICACIÓN 2009 .....	184
CARGA ACADÉMICA - PERSONAL DOCENTE CATEDRÁTICO SEGÚN CATEGORÍA (2009-I) .....	185
CARGA ACADÉMICA - PERSONAL DOCENTE CATEDRÁTICO SEGÚN CATEGORÍA (2009-II) .....	186
CARGA ACADÉMICA - PERSONAL DOCENTE CATEDRÁTICO SEGÚN NIVEL DE ESCOLARIDAD (2009-I) .....	187
CARGA ACADÉMICA - PERSONAL DOCENTE CATEDRÁTICO SEGÚN NIVEL DE ESCOLARIDAD (2009-II) .....	188
TABLA RESUMEN - CARGA ACADÉMICA DEL PERSONAL DOCENTE SEGÚN NIVEL DE ESCOLARIDAD 2009 .....	189
TABLA RESUMEN - CARGA ACADÉMICA DEL PERSONAL DOCENTE (2009-I) .....	190
TABLA RESUMEN - CARGA ACADÉMICA DEL PERSONAL DOCENTE (2009-II) .....	191
TENDENCIA DE LA CARGA ACADÉMICA DE LOS DOCENTES SEGÚN TIPO DE CONTRATACIÓN (2001-2009) .....	192
DOCENTES EQUIVALENTES A TIEMPO COMPLETO POR DEPENDENCIA 2009 .....	193
INDICADOR DE PRODUCTIVIDAD DOCENTE (IPD) .....	194
RELACIÓN ALUMNOS - DOCENTES (2008-2009).....	194
NÚMERO DE DOCENTES JUBILADOS POR DEPENDENCIA, DEDICACIÓN Y GÉNERO 2009 .....	194
NÚMERO DE DOCENTES JUBILADOS SEGÚN NIVEL DE ESCOLARIDAD 2009 .....	194
TABLA RESUMEN - DOCENTES INVITADOS 2009 .....	194
CUADRO RESUMEN - PERSONAL DOCENTE EN PERIODO SABÁTICO Y COMISIONES DE ESTUDIO 2009 .....	195
VARIACIÓN EN EL NÚMERO DE COMISIONES DE ESTUDIO Y SABÁTICOS PARA EL PERSONAL DOCENTE (1999-2009) .....	195
RESUMEN DISMINUCIÓN DE DOCENCIA DIRECTA POR FACULTAD (2009-I).....	196
RESUMEN DE DISMINUCIÓN DE DOCENCIA DIRECTA POR FACULTAD (2009-II) .....	197
DOCENTES REALIZANDO ESTUDIOS DE MAESTRIA Y DOCTORADO 2009 .....	198
PUNTOS POR PRODUCCIÓN INTELECTUAL DOCENTES DE PLANTA POR FACULTAD .....	199
(PARTICIPACIÓN DE TRABAJOS PRESENTADOS AL CIARP) 2009.....	199
TRABAJOS PRESENTADOS AL CIARP SEGÚN CLASIFICACIÓN POR DEPENDENCIA Y FACULTAD 2009.....	200
TRABAJOS COMPARTIDOS PRESENTADOS AL CIARP SEGÚN CLASIFICACIÓN POR DEPENDENCIA 2009 .....	200
TOTAL TRABAJOS PRESENTADOS AL CIARP SEGÚN CLASIFICACIÓN 2009.....	201
TENDENCIA DE PRODUCCIÓN INTELECTUAL TRABAJOS PRESENTADOS AL CIARP (1998-2009).....	202

PERSONAL DOCENTE DE PLANTA SEGÚN GÉNERO 2009

FACULTAD	PROGRAMA	I SEMESTRE				II SEMESTRE			
		M	F	TOTAL	TOT/FAC	M	F	TOTAL	TOT/FAC
Bellas Artes y Humanidades	Departamento de Humanidades e Idiomas	5	4	9	36	5	4	9	36
	Escuela de Artes Plásticas	7	1	8		7	1	8	
	Escuela de Filosofía	5	1	6		5	1	6	
	Escuela de Música	11	2	13		11	2	13	
Ciencias Ambientales	Administración del Medio Ambiente	16	2	18	18	16	2	18	18
Ciencias Básicas	Departamento de Dibujo	4		4	48	4		4	48
	Departamento de Física	15	1	16		15	1	16	
	Departamento de Matemáticas	26	2	28		26	2	28	
Ciencias de la Educación	Departamento de Psicopedagogía	4	9	13	34	4	9	13	33
	Escuela de Ciencias Sociales	7	2	9		6	2	8	
	Escuela de Español y Comunicación Audiovisual	9	3	12		9	3	12	
Ciencias de la Salud	Medicina	48	13	61	73	47	13	60	72
	Ciencias del Deporte y la Recreación	10	2	12		10	2	12	
Ingeniería Industrial	Ingeniería Industrial	13	5	18	18	12	5	17	17
Ingeniería Mecánica	Ingeniería Mecánica	23	1	24	24	23	1	24	24
Ingenierías Eléctrica, Electrónica, Física y Ciencias de la Computación	Ingeniería de Sistemas y Computación	8		8	28	8		8	28
	Ingeniería Eléctrica	18	1	19		18	1	19	
	Ingeniería Física	1		1		1		1	
Tecnologías	Escuela de Tecnología Eléctrica	11		11	45	11		11	45
	Escuela de Tecnología Industrial	9	1	10		9	1	10	
	Escuela de Tecnología Mecánica	8	1	9		8	1	9	
	Escuela de Tecnología Química	12	3	15		12	3	15	
<b>TOTAL</b>		<b>270</b>	<b>54</b>	<b>324</b>	<b>324</b>	<b>267</b>	<b>54</b>	<b>321</b>	<b>321</b>

Fuente: División de Personal

GRÁFICO COMPARATIVO  
DOCENTES DE PLANTA SEGÚN GÉNERO 2009



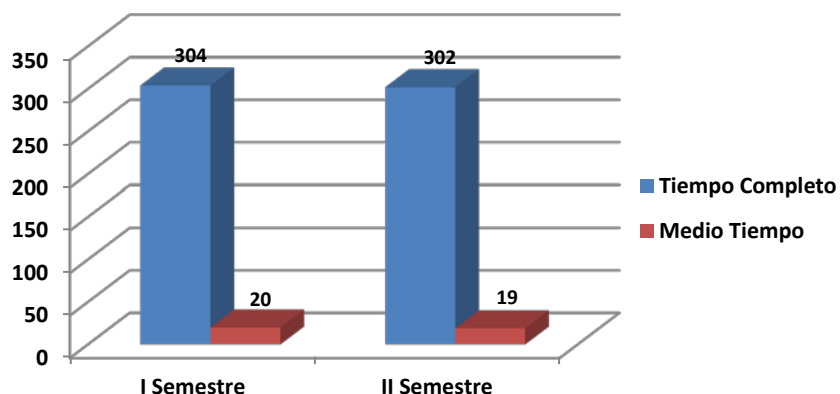
En promedio para el año 2009, el 83% de los docentes de planta, son hombres y el 17% son mujeres.

PERSONAL DOCENTE DE PLANTA SEGÚN DEDICACIÓN 2009

FACULTAD	PROGRAMA	I SEMESTRE			II SEMESTRE		
		TC	MT	TOTAL	TC	MT	TOTAL
Bellas Artes y Humanidades	Departamento de Humanidades e Idiomas	9		9	9		9
	Escuela de Artes Plásticas	8		8	8		8
	Escuela de Filosofía	6		6	6		6
	Escuela de Música	13		13	13		13
Ciencias Ambientales	Administración del Medio Ambiente	18		18	18		18
Ciencias Básicas	Departamento de Dibujo	4		4	4		4
	Departamento de Física	16		16	16		16
	Departamento de Matemáticas	28		28	28		28
Ciencias de la Educación	Departamento de Psicopedagogía	13		13	13		13
	Escuela de Ciencias Sociales	9		9	8		8
	Escuela de Español y Comunicación Audiovisual	12		12	12		12
Ciencias de la Salud	Medicina	42	19	61	42	18	60
	Ciencias del Deporte y la Recreación	12		12	12		12
Ingeniería Industrial	Ingeniería Industrial	18		18	17		17
Ingeniería Mecánica	Ingeniería Mecánica	23	1	24	23	1	24
Ingenierías Eléctrica, Electrónica, Física y Ciencias de la Computación	Ingeniería de Sistemas y Computación	8		8	8		8
	Ingeniería Eléctrica	19		19	19		19
	Ingeniería Física	1		1	1		1
Tecnologías	Escuela de Tecnología Eléctrica	11		11	11		11
	Escuela de Tecnología Industrial	10		10	10		10
	Escuela de Tecnología Mecánica	9		9	9		9
	Escuela de Tecnología Química	15		15	15		15
<b>TOTAL</b>		<b>304</b>	<b>20</b>	<b>324</b>	<b>302</b>	<b>19</b>	<b>321</b>

Fuente: División de Personal

GRÁFICO COMPARATIVO  
DOCENTES DE PLANTA SEGÚN DEDICACIÓN 2009



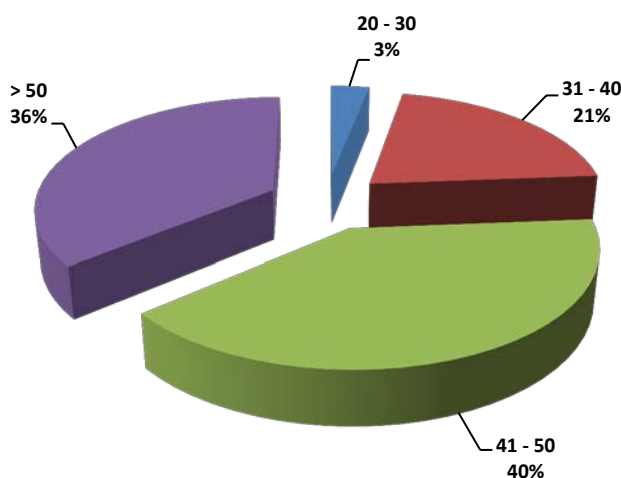
En promedio para el año 2009, el 94% de la planta docente tiene dedicación de tiempo completo, el 6% restante tiene dedicación de medio tiempo. La dependencia con mayor número de docentes de medio tiempo es el Departamento de Ciencias Clínicas, con un 95% sobre el total de docentes con esta dedicación.

## PERSONAL DOCENTE DE PLANTA SEGÚN EDAD (2009-I)

FACULTAD	PROGRAMA	EDAD				TOTAL
		20 - 30	31 - 40	41 - 50	> 50	
Bellas Artes y Humanidades	Departamento de Humanidades e Idiomas		1	3	5	9
	Escuela de Artes Plásticas		1	4	3	8
	Escuela de Filosofía			2	4	6
	Escuela de Música		2	7	4	13
Ciencias Ambientales	Administración del Medio Ambiente		5	9	4	18
Ciencias Básicas	Departamento de Dibujo			1	3	4
	Departamento de Física		4	5	7	16
	Departamento de Matemáticas	1	8	10	9	28
Ciencias de la Educación	Departamento de Psicopedagogía		1	7	5	13
	Escuela de Ciencias Sociales		3	4	2	9
	Escuela de Español y Comunicación Audiovisual		1	8	3	12
Ciencias de la Salud	Medicina			31	30	61
	Ciencias del Deporte y la Recreación		4	4	4	12
Ingeniería Industrial	Ingeniería Industrial		2	9	7	18
Ingeniería Mecánica	Ingeniería Mecánica	1	14	4	5	24
Ingenierías Eléctrica, Electrónica, Física y Ciencias de la Computación	Ingeniería de Sistemas y Computación		1	5	2	8
	Ingeniería Eléctrica	5	6	2	6	19
	Ingeniería Física		1			1
Tecnologías	Escuela de Tecnología Eléctrica	2	2	3	4	11
	Escuela de Tecnología Industrial		2	4	4	10
	Escuela de Tecnología Mecánica	1	5	2	1	9
	Escuela de Tecnología Química		4	6	5	15
<b>TOTAL</b>		<b>10</b>	<b>67</b>	<b>130</b>	<b>117</b>	<b>324</b>

Fuente: División de Personal

## GRÁFICO DISTRIBUCIÓN DE LOS DOCENTES DE PLANTA SEGÚN EDAD (2009-I)



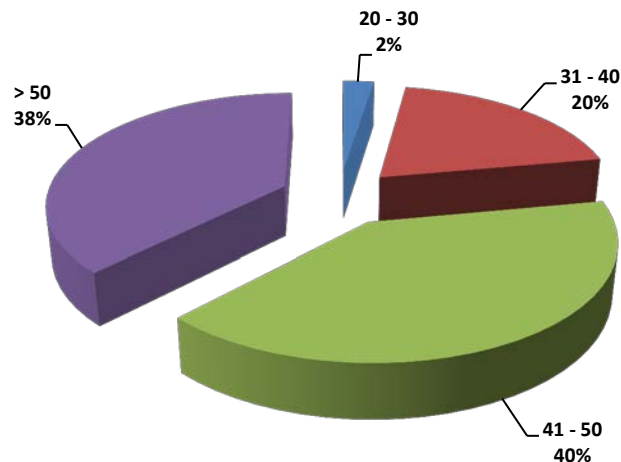
El **40%** del personal docente de planta tiene una edad que varía entre los 41 y 50 años y el **36%** es mayor de 50 años. En general el **76%** de los docentes es mayor de 41 años y el **24%** restante es menor de 40 años.

## PERSONAL DOCENTE DE PLANTA SEGÚN EDAD (2009-II)

FACULTAD	PROGRAMA	EDAD				TOTAL	
		20 - 30	31 - 40	41 - 50	> 50		
Bellas Artes y Humanidades	Departamento de Humanidades e Idiomas		1	3	5	9	
	Escuela de Artes Plásticas		1	3	4	8	
	Escuela de Filosofía			1	5	6	
	Escuela de Música		2	7	4	13	
Ciencias Ambientales	Administración del Medio Ambiente		4	10	4	18	
Ciencias Básicas	Departamento de Dibujo			1	3	4	
	Departamento de Física		3	4	9	16	
	Departamento de Matemáticas		8	11	9	28	
Ciencias de la Educación	Departamento de Psicopedagogía		1	7	5	13	
	Escuela de Ciencias Sociales		2	4	2	8	
	Escuela de Español y Comunicación Audiovisual		1	8	3	12	
Ciencias de la Salud	Medicina			29	31	60	
	Ciencias del Deporte y la Recreación		4	4	4	12	
Ingeniería Industrial	Ingeniería Industrial		1	10	6	17	
Ingeniería Mecánica	Ingeniería Mecánica		14	5	5	24	
Ingenierías Eléctrica, Electrónica, Física y Ciencias de la Computación	Ingeniería de Sistemas y Computación			1	5	2	8
	Ingeniería Eléctrica	5	6	2	6	19	
	Ingeniería Física		1			1	
Tecnologías	Escuela de Tecnología Eléctrica	2	2	3	4	11	
	Escuela de Tecnología Industrial		2	4	4	10	
	Escuela de Tecnología Mecánica	1	5	2	1	9	
	Escuela de Tecnología Química		4	6	5	15	
<b>TOTAL</b>		<b>8</b>	<b>63</b>	<b>129</b>	<b>121</b>	<b>321</b>	

Fuente: División de Personal

## GRÁFICO DISTRIBUCIÓN DE LOS DOCENTES DE PLANTA SEGÚN EDAD (2009-II)



Para el segundo semestre del año, se mantiene la proporción en la distribución de los docentes de planta según la edad, teniendo el **40%** del personal docente de planta una edad que varía entre los 41 y 50 años y un **38%** mayor de 50 años.

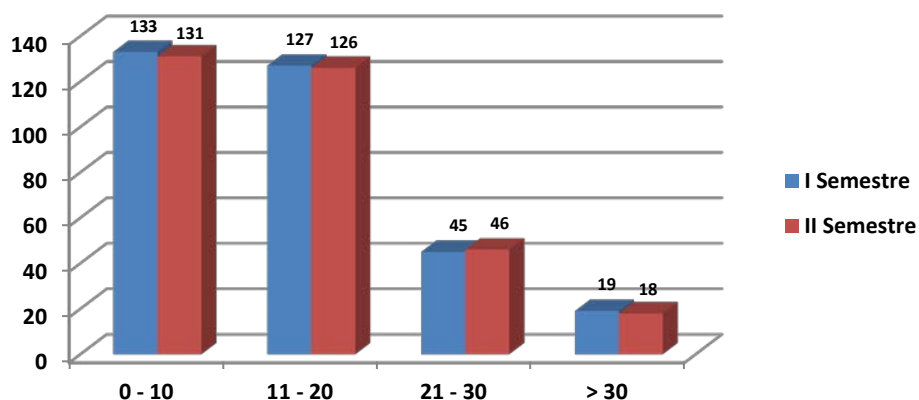
En general el **78%** de los docentes es mayor de 41 años y el **22%** restante es menor de 40 años.

PERSONAL DOCENTE DE PLANTA SEGÚN AÑOS DE SERVICIO 2009

FACULTAD	PROGRAMA	I SEMESTRE					II SEMESTRE				
		ANTIGÜEDAD				TOTAL	ANTIGÜEDAD				TOTAL
		0 - 10	11 - 20	21 - 30	> 30		0 - 10	11 - 20	21 - 30	> 30	
Bellas Artes y Humanidades	Departamento de Humanidades e Idiomas	3	4	2		9	3	4	2		9
	Escuela de Artes Plásticas	5	2	1		8	5	1	2		8
	Escuela de Filosofía	3	2	1		6	3	2	1		6
	Escuela de Música	1	8	4		13	1	8	4		13
Ciencias Ambientales	Administración del Medio Ambiente	7	9	1	1	18	7	9	1	1	18
Ciencias Básicas	Departamento de Dibujo		2	2		4		2	2		4
	Departamento de Física	7	3	4	2	16	7	3	4	2	16
	Departamento de Matemáticas	14	8	3	3	28	14	8	3	3	28
Ciencias de la Educación	Departamento de Psicopedagogía	5	6	1	1	13	5	6	1	1	13
	Escuela de Ciencias Sociales	6	2	1		9	5	2	1		8
	Escuela de Español y Comunicación Audiovisual	8	3		1	12	8	3		1	12
Ciencias de la Salud	Medicina	12	35	13	1	61	12	34	13	1	60
	Ciencias del Deporte y la Recreación	3	9			12	3	9			12
Ingeniería Industrial	Ingeniería Industrial	8	8	1	1	18	8	8	1		17
Ingeniería Mecánica	Ingeniería Mecánica	14	5	1	4	24	14	5	1	4	24
Ingenierías Eléctrica, Electrónica, Física y Ciencias de la Computación	Ingeniería de Sistemas y Computación	3	5			8	3	5			8
	Ingeniería Eléctrica	11	2	3	3	19	10	3	3	3	19
	Ingeniería Física	1				1	1				1
Tecnologías	Escuela de Tecnología Eléctrica	6	1	3	1	11	6	1	3	1	11
	Escuela de Tecnología Industrial	3	7			10	3	7			10
	Escuela de Tecnología Mecánica	7	1	1		9	7	1	1		9
	Escuela de Tecnología Química	6	5	3	1	15	6	5	3	1	15
<b>TOTAL</b>		<b>133</b>	<b>127</b>	<b>45</b>	<b>19</b>	<b>324</b>	<b>131</b>	<b>126</b>	<b>46</b>	<b>18</b>	<b>321</b>

Fuente: División de Personal

GRÁFICO COMPARATIVO  
PERSONAL DE PLANTA SEGÚN AÑOS DE SERVICIO AÑO 2009

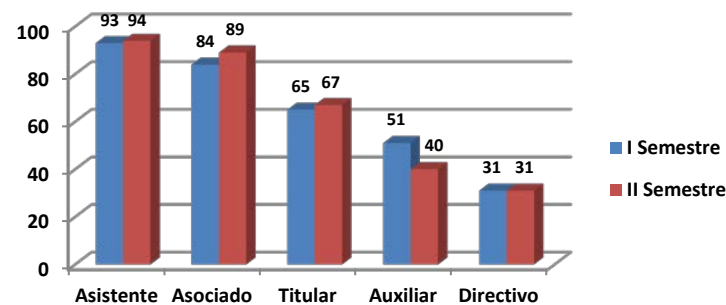


## PERSONAL DOCENTE DE PLANTA SEGÚN CATEGORÍA 2009

FACULTAD	PROGRAMA	I SEMESTRE					II SEMESTRE						
		AUX	ASIS	ASOC	TIT	DIR	TOTAL	AUX	ASIS	ASOC	TIT	DIR	TOTAL
Bellas Artes y Humanidades	Departamento de Humanidades e Idiomas	1	3	3	2		9	1	3	3	2		9
	Escuela de Artes Plásticas	2	4	1		1	8	1	5	1		1	8
	Escuela de Filosofía		3	1	2		6		2	2			6
	Escuela de Música		2	7	2	2	13		2	6	3	2	13
Ciencias Ambientales	Administración del Medio Ambiente	2	3	6	1	6	18		4	7	1	6	18
Ciencias Básicas	Departamento de Dibujo		1	1	1	1	4		1	1	1	1	4
	Departamento de Física	1	4	5	4	2	16	1	4	5	4	2	16
	Departamento de Matemáticas	3	10	6	8	1	28	2	11	6	8	1	28
Ciencias de la Educación	Departamento de Psicopedagogía	3	3	1	4	2	13	1	3	3	4	2	13
	Escuela de Ciencias Sociales		3	3	2	1	9		3	2	2	1	8
	Escuela de Español y Comunicación Audiovisual	2	3	5	1	1	12	2	3	5	1	1	12
Ciencias de la Salud	Medicina	17	18	7	15	4	61	16	16	9	15	4	60
	Ciencias del Deporte y la Recreación	1	3	7		1	12	1	3	6	1	1	12
Ingeniería Industrial	Ingeniería Industrial	2	9	4	2	1	18	2	8	5	1	1	17
Ingeniería Mecánica	Ingeniería Mecánica	5	7	7	4	1	24	2	9	7	5	1	24
Ingenierías Eléctrica, Electrónica, Física y Ciencias de la Computación	Ingeniería de Sistemas y Computación	3	2	1	1	1	8	3	2	1	1	1	8
	Ingeniería Eléctrica	5	5	1	7	1	19	5	5	1	7	1	19
	Ingeniería Física			1			1			1			1
Tecnologías	Escuela de Tecnología Eléctrica		2	5	3	1	11		2	5	3	1	11
	Escuela de Tecnología Industrial		1	7	1	1	10		1	7	1	1	10
	Escuela de Tecnología Mecánica	3	2	2	1	1	9	3	2	2	1	1	9
	Escuela de Tecnología Química	1	5	3	4	2	15		5	4	4	2	15
<b>TOTAL</b>		<b>51</b>	<b>93</b>	<b>84</b>	<b>65</b>	<b>31</b>	<b>324</b>	<b>40</b>	<b>94</b>	<b>89</b>	<b>67</b>	<b>31</b>	<b>321</b>

Fuente: División de Personal

## GRÁFICO COMPARATIVO PERSONAL DOCENTE DE PLANTA SEGÚN CATEGORÍA 2009



El porcentaje más representativo dentro del total de los docentes de planta, corresponde a la categoría de **Asistente** que tiene en promedio el **29%** del total; por otro lado el **10%** de los docentes de planta ocupan cargos directivos (decanos y directores de programa).

CONVENCIONES	
ASIS: Asistente	DIR: Directivo
ASOC: Asociado	TIT: Titular
AUX: Auxiliar	

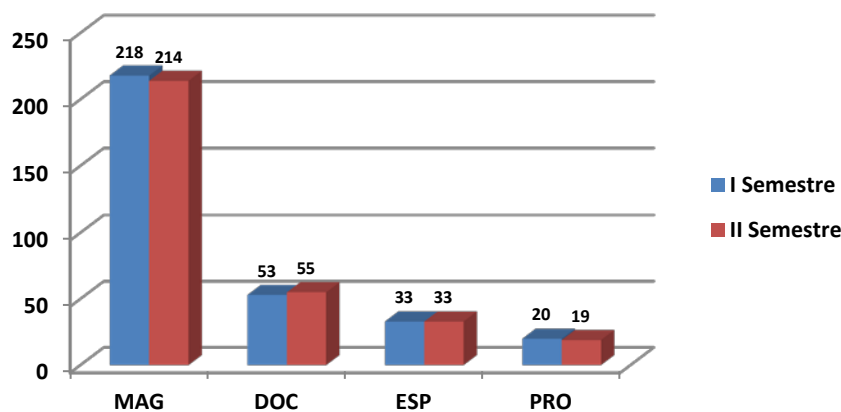


PERSONAL DOCENTE DE PLANTA SEGÚN NIVEL DE ESCOLARIDAD 2009

FACULTAD	PROGRAMA	I SEMESTRE					II SEMESTRE				
		DOC	MAG	ESP	PRO	TOTAL	DOC	MAG	ESP	PRO	TOTAL
Bellas Artes y Humanidades	Departamento de Humanidades e Idiomas		7		2	9		7		2	9
	Escuela de Artes Plásticas	1	2	2	3	8	1	2	2	3	8
	Escuela de Filosofía	5	1			6	5	1			6
	Escuela de Música		4	5	4	13		4	5	4	13
Ciencias Ambientales	Administración del Medio Ambiente	10	6	2		18	10	6	2		18
Ciencias Básicas	Departamento de Dibujo		1	2	1	4		1	2	1	4
	Departamento de Física	5	11			16	5	11			16
	Departamento de Matemáticas	9	17	1	1	28	9	17	1	1	28
Ciencias de la Educación	Departamento de Psicopedagogía	3	10			13	3	10			13
	Escuela de Ciencias Sociales	2	6	1		9	1	6	1		8
	Escuela de Español y Comunicación Audiovisual	2	10			12	3	9			12
Ciencias de la Salud	Medicina	3	52	3	3	61	4	50	3	3	60
	Ciencias del Deporte y la Recreación		10	2		12		10	2		12
Ingeniería Industrial	Ingeniería Industrial	1	15	2		18	1	14	2		17
Ingeniería Mecánica	Ingeniería Mecánica	3	19	2		24	3	19	2		24
Ingenierías Eléctrica, Electrónica, Física y Ciencias de la Computación	Ingeniería de Sistemas y Computación		4	3	1	8		4	3	1	8
	Ingeniería Eléctrica	2	15		2	19	3	14		2	19
	Ingeniería Física		1			1		1			1
Tecnologías	Escuela de Tecnología Eléctrica		7	3	1	11		8	3		11
	Escuela de Tecnología Industrial		5	4	1	10		5	4	1	10
	Escuela de Tecnología Mecánica	1	8			9	1	8			9
	Escuela de Tecnología Química	6	7	1	1	15	6	7	1	1	15
<b>TOTAL</b>		<b>53</b>	<b>218</b>	<b>33</b>	<b>20</b>	<b>324</b>	<b>55</b>	<b>214</b>	<b>33</b>	<b>19</b>	<b>321</b>

Fuente: División de Personal

GRÁFICO RESUMEN  
PERSONAL DOCENTE DE PLANTA SEGÚN NIVEL DE ESCOLARIDAD 2009



En promedio para el año 2009, el nivel de escolaridad con mayor concentración de población docente de planta es el de Magíster con un **67%**, seguido por un **17%** con título de doctorado.

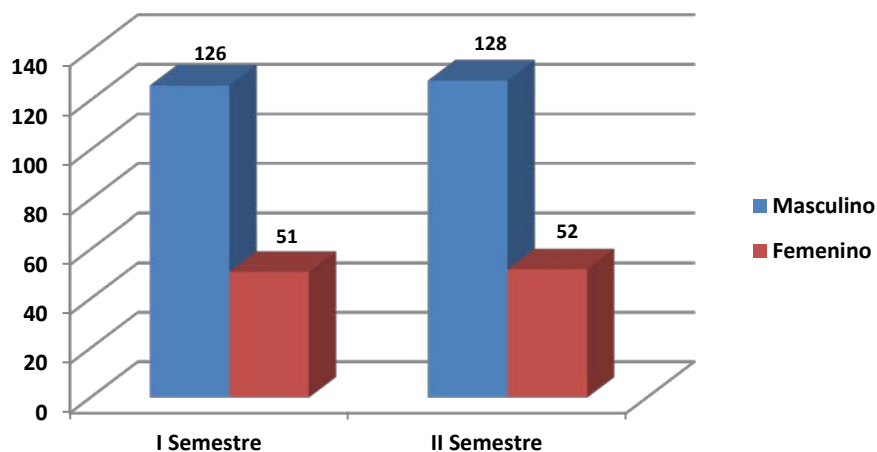
CONVENCIONES	
DOC: Doctorado	ESP: Especialista
MAG: Magíster	PRO: Profesional

**PERSONAL DOCENTE TRANSITORIO SEGÚN GÉNERO 2009**

FACULTAD	PROGRAMA	I SEMESTRE				II SEMESTRE			
		M	F	TOTAL	TOT/FAC	M	F	TOTAL	TOT/FAC
Bellas Artes y Humanidades	Departamento de Humanidades e Idiomas	6	9	15	28	6	9	15	28
	Escuela de Artes Plásticas	4	1	5		4	1	5	
	Escuela de Filosofía	3		3		3		3	
	Escuela de Música	3	2	5		3	2	5	
Ciencias Ambientales	Administración del Medio Ambiente	8	3	11	11	9	2	11	11
Ciencias Básicas	Departamento de Dibujo	6		6	43	6		6	46
	Departamento de Física	16	2	18		18	2	20	
	Departamento de Matemáticas	16	3	19		17	3	20	
Ciencias de la Educación	Departamento de Psicopedagogía	1	4	5	12	1	4	5	12
	Escuela de Ciencias Sociales		3	3			3	3	
	Escuela de Español y Comunicación Audiovisual	2	2	4		2	2	4	
Ciencias de la Salud	Medicina	19	7	26	33	18	7	25	32
	Ciencias del Deporte y la Recreación	3	4	7		3	4	7	
Ingeniería Industrial	Ingeniería Industrial	2	4	6	6	3	4	7	7
Ingeniería Mecánica	Ingeniería Mecánica	3		3	3	3		3	3
Ingenierías Eléctrica, Electrónica, Física y Ciencias de la Computación	Ingeniería de Sistemas y Computación	12	2	14	21	11	3	14	20
	Ingeniería Eléctrica	3		3		3		3	
	Ingeniería Física	4		4		3		3	
Tecnologías	Escuela de Tecnología Eléctrica	4		4	20	4		4	21
	Escuela de Tecnología Industrial	2	4	6		2	4	6	
	Escuela de Tecnología Mecánica	4		4		4		4	
	Escuela de Tecnología Química	5	1	6		5	2	7	
<b>TOTAL</b>		<b>126</b>	<b>51</b>	<b>177</b>	<b>177</b>	<b>128</b>	<b>52</b>	<b>180</b>	<b>180</b>

Fuente: División de Personal

**GRÁFICO COMPARATIVO  
DOCENTES TRANSITORIOS SEGÚN GÉNERO 2009**



La población de docentes con vinculación transitoria se mantiene estable durante el año, donde en promedio el **71%** corresponde a personal masculino y el **29%** a personal femenino.

## PERSONAL DOCENTE TRANSITORIO SEGÚN DEDICACIÓN 2009

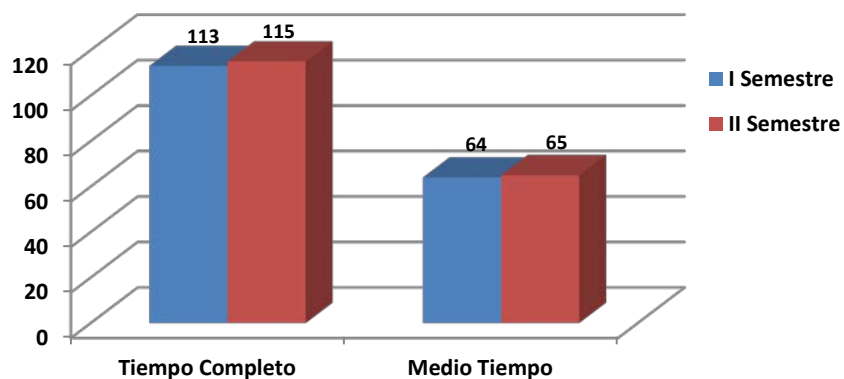
FACULTAD	PROGRAMA	I SEMESTRE			II SEMESTRE		
		TC	MT	TOTAL	TC	MT	TOTAL
Bellas Artes y Humanidades	Departamento de Humanidades e Idiomas	13	2	15	13	2	15
	Escuela de Artes Plásticas	2	3	5	2	3	5
	Escuela de Filosofía	3		3	3		3
	Escuela de Música	4	1	5	4	1	5
Ciencias Ambientales	Administración del Medio Ambiente	8	3	11	8	3	11
Ciencias Básicas	Departamento de Dibujo	6		6	6		6
	Departamento de Física	11	7	18	11	9	20
	Departamento de Matemáticas	15	4	19	16	4	20
Ciencias de la Educación	Departamento de Psicopedagogía	4	1	5	4	1	5
	Escuela de Ciencias Sociales	2	1	3	2	1	3
	Escuela de Español y Comunicación Audiovisual	2	2	4	2	2	4
Ciencias de la Salud	Medicina	3	23	26	4	21	25
	Ciencias del Deporte y la Recreación	2	5	7	2	5	7
Ingeniería Industrial	Ingeniería Industrial	3	3	6	4	3	7
Ingeniería Mecánica	Ingeniería Mecánica	1	2	3	1	2	3
Ingenierías Eléctrica, Electrónica, Física y Ciencias de la Computación	Ingeniería de Sistemas y Computación	11	3	14	11	3	14
	Ingeniería Eléctrica	3		3	3		3
	Ingeniería Física	3	1	4	2	1	3
Tecnologías	Escuela de Tecnología Eléctrica	3	1	4	3	1	4
	Escuela de Tecnología Industrial	6		6	6		6
	Escuela de Tecnología Mecánica	4		4	3	1	4
	Escuela de Tecnología Química	4	2	6	5	2	7
<b>TOTAL</b>		<b>113</b>	<b>64</b>	<b>177</b>	<b>115</b>	<b>65</b>	<b>180</b>

Fuente: División de Personal

TC: Tiempo Completo

MT: Medio Tiempo

GRÁFICO COMPARATIVO  
DOCENTES TRANSITORIOS SEGÚN DEDICACIÓN 2009



Aproximadamente el 64% de los docentes transitorios tienen una dedicación de tiempo completo, el 36% restante tienen dedicación de medio tiempo.

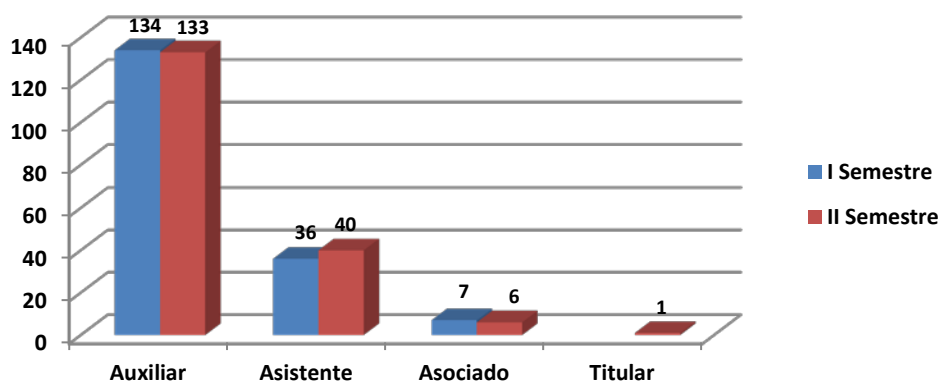
PERSONAL DOCENTE TRANSITORIO SEGÚN CATEGORÍA 2009

FACULTAD	PROGRAMA	I SEMESTRE				II SEMESTRE				
		AUX	ASIS	ASOC	TOTAL	AUX	ASIS	ASOC	TIT	TOTAL
Bellas Artes y Humanidades	Departamento de Humanidades e Idiomas	13	2		15	13	2			15
	Escuela de Artes Plásticas	4	1		5	4	1			5
	Escuela de Filosofía	1	2		3	1	2			3
	Escuela de Música	3	1	1	5	3	1		1	5
Ciencias Ambientales	Administración del Medio Ambiente	9	2		11	10	1			11
Ciencias Básicas	Departamento de Dibujo	3	3		6	3	2	1		6
	Departamento de Física	10	5	3	18	11	6	3		20
	Departamento de Matemáticas	14	5		19	15	5			20
Ciencias de la Educación	Departamento de Psicopedagogía	4	1		5	4	1			5
	Escuela de Ciencias Sociales	3			3	3				3
	Escuela de Español y Comunicación Audiovisual	4			4	4				4
Ciencias de la Salud	Medicina	25	1		26	24	1			25
	Ciencias del Deporte y la Recreación	7			7	7				7
Ingeniería Industrial	Ingeniería Industrial	2	4		6	2	5			7
Ingeniería Mecánica	Ingeniería Mecánica	2	1		3	2	1			3
Ingenierías Eléctrica, Electrónica, Física y Ciencias de la Computación	Ingeniería de Sistemas y Computación	9	4	1	14	8	5	1		14
	Ingeniería Eléctrica	3			3	3				3
	Ingeniería Física	3	1		4	2	1			3
Tecnologías	Escuela de Tecnología Eléctrica	2	1	1	4	1	2	1		4
	Escuela de Tecnología Industrial	5	1		6	4	2			6
	Escuela de Tecnología Mecánica	2	1	1	4	3	1			4
	Escuela de Tecnología Química	6			6	6	1			7
<b>TOTAL</b>		<b>134</b>	<b>36</b>	<b>7</b>	<b>177</b>	<b>133</b>	<b>40</b>	<b>6</b>	<b>1</b>	<b>180</b>

Fuente: División de Personal

CONVENCIONES	
ASIS: Asistente	AUX: Auxiliar
ASOC: Asociado	TIT: Titular

GRÁFICO COMPARATIVO  
PERSONAL DOCENTE TRANSITORIO SEGÚN CATEGORÍA 2009



En promedio para el año 2009, el 75% de los docentes transitorios están clasificados en categoría auxiliar.

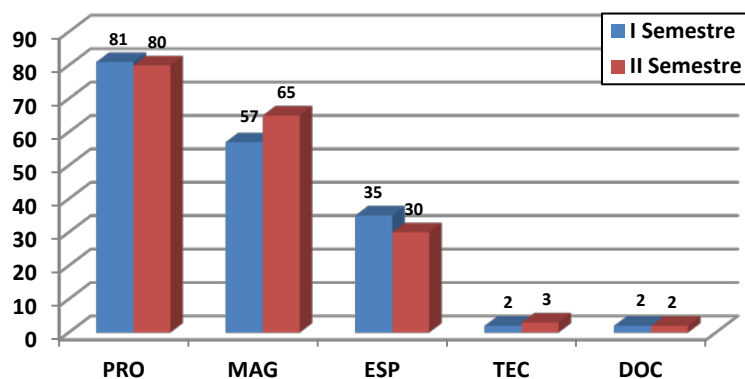
PERSONAL DOCENTE TRANSITORIO SEGÚN NIVEL DE ESCOLARIDAD 2009

FACULTAD	PROGRAMA	I SEMESTRE						II SEMESTRE					
		DOC	MAG	ESP	PRO	TEC	TOTAL	DOC	MAG	ESP	PRO	TEC	TOTAL
Bellas Artes y Humanidades	Departamento de Humanidades e Idiomas		7	3	5		15		7	3	5		15
	Escuela de Artes Plásticas		1	1	2	1	5		1	1	2	1	5
	Escuela de Filosofía		2		1		3		3				3
	Escuela de Música		1		4		5		1		4		5
Ciencias Ambientales	Administración del Medio Ambiente		2	5	4		11		2	4	5		11
Ciencias Básicas	Departamento de Dibujo		2	1	3		6		3	1	2		6
	Departamento de Física		4	2	12		18		6	2	12		20
	Departamento de Matemáticas		6	2	11		19	1	7	2	10		20
Ciencias de la Educación	Departamento de Psicopedagogía		1	1	3		5		1	1	3		5
	Escuela de Ciencias Sociales				3		3				3		3
	Escuela de Español y Comunicación Audiovisual		1		3		4		1		3		4
Ciencias de la Salud	Medicina		16	7	3		26		17	6	2		25
	Ciencias del Deporte y la Recreación		2		5		7		2		5		7
Ingeniería Industrial	Ingeniería Industrial	1	2	3		6	1	3	2	1		7	
Ingeniería Mecánica	Ingeniería Mecánica		1	1	1		3		2	1		3	
Ingenierías Eléctrica, Electrónica, Física y Ciencias de la Computación	Ingeniería de Sistemas y Computación		4	4	6		14		4	3	7		14
	Ingeniería Eléctrica		1		2		3		1		2		3
	Ingeniería Física	1	2	1			4		2	1			3
Tecnologías	Escuela de Tecnología Eléctrica			1	2	1	4			1	2	1	4
	Escuela de Tecnología Industrial		2	1	3		6		2	1	3		6
	Escuela de Tecnología Mecánica			1	3		4				3	1	4
	Escuela de Tecnología Química			1	5		6			1	6		7
<b>TOTAL</b>		<b>2</b>	<b>57</b>	<b>35</b>	<b>81</b>	<b>2</b>	<b>177</b>	<b>2</b>	<b>65</b>	<b>30</b>	<b>80</b>	<b>3</b>	<b>180</b>

Fuente: División de Personal

CONVENCIONES	
DOC: Doctorado	ESP: Especialista
MAG: Magíster	PRO: Profesional
TEC: Tecnología	

GRÁFICO COMPARATIVO  
DOCENTES TRANSITORIOS SEGÚN NIVEL DE ESCOLARIDAD 2009



El nivel de escolaridad, con mayor concentración de personal docente transitorio, es el **Profesional** aproximadamente con un **45%**.

**CARGA ACADÉMICA  
PERSONAL DOCENTE CATEDRÁTICO SEGÚN GÉNERO 2009**

FACULTAD	PROGRAMA	I SEMESTRE						II SEMESTRE							
		CATEDRA			SOBRECARGA			TOTAL GENERAL	CATEDRA			SOBRECARGA			TOTAL GENERAL
		M	F	TOTAL	M	F	TOTAL		M	F	TOTAL	M	F	TOTAL	
Bellas Artes y Humanidades	Departamento de Humanidades e Idiomas	4	14	18	6	10	16	34	8	11	19	4	7	11	30
	Escuela de Artes Plásticas	6	1	7		2	2	9	8	1	9		2	2	11
	Escuela de Filosofía	1	1	2				2		1	1				1
	Escuela de Música	22	4	26	9	2	11	37	22	4	26	2	1	3	29
Ciencias Ambientales	Administración del Medio Ambiente	11	8	19	8	6	14	33	11	11	22	6	6	12	34
Ciencias Básicas	Departamento de Dibujo				12		12	12				9		9	9
	Departamento de Física	9	3	12	28	4	32	44	10	3	13	28	4	32	45
	Departamento de Matemáticas	8	3	11	40	6	46	57	12	3	15	35	5	40	55
Ciencias de la Educación	Departamento de Psicopedagogía	8	19	27	2	7	9	36	8	19	27	2	5	7	34
	Escuela de Ciencias Sociales	6	6	12	1		1	13	5	7	12	1	3	4	16
	Escuela de Español y Comunicación Audiovisual	30	14	44	7	4	11	55	28	16	44	10	4	14	58
Ciencias de la Salud	Medicina	13	6	19	7	2	9	28	15	8	23	9	4	13	36
	Ciencias del Deporte y la Recreación	19	6	25	8	7	15	40	18	5	23	5	4	9	32
Ingeniería Industrial	Ingeniería Industrial	13	5	18	31	8	39	57	13	7	20	25	9	34	54
Ingeniería Mecánica	Ingeniería Mecánica	9	4	13	36	1	37	50	11	5	16	26	2	28	44
Ingenierías Eléctrica, Electrónica, Física y Ciencias de la Computación	Ingeniería de Sistemas y Computación	15	10	25	38	13	51	76	14	8	22	26	11	37	59
	Ingeniería Eléctrica	13	4	17	11	1	12	29	9	3	12	14		14	26
	Ingeniería Electrónica				9		9	9				1		1	1
	Ingeniería Física	3		3	5		5	8	1	1	2	6		6	8
Tecnologías	Escuela de Tecnología Eléctrica	6		6	5		5	11	2	1	3	4	1	5	8
	Escuela de Tecnología Industrial	5	3	8	10	9	19	27	7	2	9	11	7	18	27
	Escuela de Tecnología Mecánica	2	1	3	4		4	7	2		2	9	1	10	12
	Escuela de Tecnología Química	7	3	10	9	2	11	21	6	4	10	8	4	12	22
	Técnico Profesional en Mecatrónica				7	1	8	8							
Áreas de Apoyo a la Academia	Ingeniería en Mecatrónica				1	1	2	2							
	Unidad Virtual	1		1	1		1	2	3	3	6				6
	Bienestar Universitario - Área Deportiva				4		4	4				6	2	8	8
	Programas Jornada Especial	67	17	84				84	71	26	97				97
	<b>TOTAL</b>	<b>278</b>	<b>132</b>	<b>410</b>	<b>299</b>	<b>86</b>	<b>385</b>	<b>795</b>	<b>284</b>	<b>149</b>	<b>433</b>	<b>247</b>	<b>82</b>	<b>329</b>	<b>762</b>

Fuente: División de Personal

En promedio el 71% de la carga académica de los docentes catedráticos son hombres y el restante 29% son mujeres.

Se incluyen los profesores que están en Jornada Especial.

La sobrecarga corresponde a la carga de horas cátedra que es asumida por docentes de planta ó transitorios que exceden su carga normal por estatuto docente o funcionarios administrativos que dictan horas cátedra.

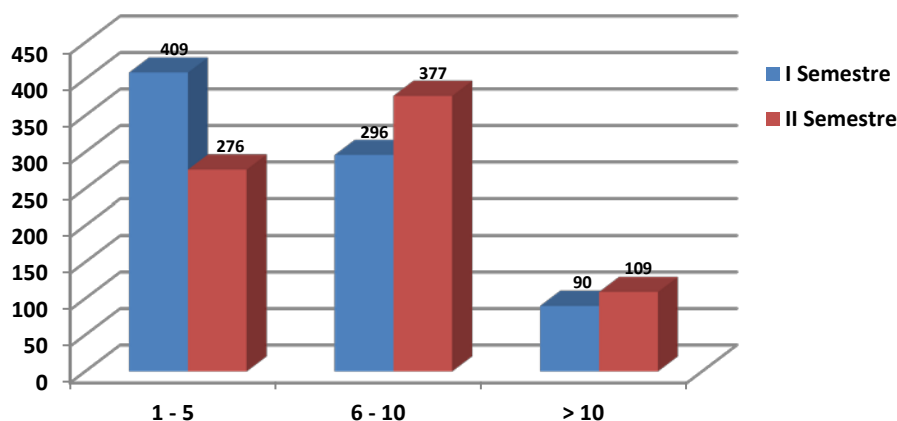
**CARGA ACADÉMICA  
PERSONAL DOCENTE CATEDRÁTICO SEGÚN DEDICACIÓN 2009**

FACULTAD	PROGRAMA	I SEMESTRE				II SEMESTRE			
		HORAS SEMANALES			TOTAL	HORAS SEMANALES			TOTAL
		1 - 5	6 - 10	> 10		1 - 5	6 - 10	> 10	
Bellas Artes y Humanidades	Departamento de Humanidades e Idiomas	19	12	3	34	13	15	2	30
	Escuela de Artes Plásticas	6	1	2	9	7	1	3	11
	Escuela de Filosofía	2			2	1			1
	Escuela de Música	17	12	8	37	12	12	5	29
Ciencias Ambientales	Administración del Medio Ambiente	16	12	5	33	14	17	3	34
Ciencias Básicas	Departamento de Dibujo	6	6		12	2	7		9
	Departamento de Física	24	15	5	44	9	26	10	45
	Departamento de Matemáticas	13	38	6	57	12	35	8	55
Ciencias de la Educación	Departamento de Psicopedagogía	11	17	8	36	13	14	7	34
	Escuela de Ciencias Sociales	6	3	4	13	9	4	3	16
	Escuela de Español y Comunicación Audiovisual	21	24	10	55	14	35	9	58
Ciencias de la Salud	Medicina	10	16	2	28	11	23	2	36
	Ciencias del Deporte y la Recreación	23	11	6	40	7	16	9	32
Ingeniería Industrial	Ingeniería Industrial	29	19	9	57	12	35	7	54
Ingeniería Mecánica	Ingeniería Mecánica	28	20	2	50	16	23	5	44
Ingenierías Eléctrica, Electrónica, Física y Ciencias de la Computación	Ingeniería de Sistemas y Computación	52	13	11	76	19	21	19	59
	Ingeniería Eléctrica	19	9	1	29	9	14	3	26
	Ingeniería Electrónica	4	5		9	1			1
	Ingeniería Física	6	2		8	4	2	2	8
Tecnologías	Escuela de Tecnología Eléctrica	4	5	2	11	2	3	3	8
	Escuela de Tecnología Industrial	11	14	2	27	9	15	3	27
	Escuela de Tecnología Mecánica	1	5	1	7	5	6	1	12
	Escuela de Tecnología Química	11	8	2	21	8	12	2	22
	Técnico Profesional en Mecatrónica	5	3		8				
	Ingeniería en Mecatrónica	2			2				
Áreas de Apoyo a la Academia	Unidad Virtual	2			2	2	3	1	6
	Bienestar Universitario - Área Deportiva	4			4	3	5		8
Programas Jornada Especial		57	26	1	84	62	33	2	97
<b>TOTAL</b>		<b>409</b>	<b>296</b>	<b>90</b>	<b>795</b>	<b>276</b>	<b>377</b>	<b>109</b>	<b>762</b>

Fuente: División de Personal

La dedicación de los docentes catedráticos está dada en horas semanales.

**GRÁFICO COMPARATIVO  
CARGA ACADÉMICA DEL PERSONAL CATEDRÁTICO SEGÚN DEDICACIÓN 2009**



**CARGA ACADÉMICA  
PERSONAL DOCENTE CATEDRÁTICO SEGÚN CATEGORÍA (2009-I)**

FACULTAD	PROGRAMA	CATEDRA			SOBRECARGA					TOTAL GENERAL
		AUX	ASIS	TOTAL	AUX	ASIS	ASOC	TIT	TOTAL	
Bellas Artes y Humanidades	Departamento de Humanidades e Idiomas	18		18	12	1	1	2	16	34
	Escuela de Artes Plásticas	7		7				2	2	9
	Escuela de Filosofía	2		2						2
	Escuela de Música	26		26	5	2	4		11	37
Ciencias Ambientales	Administración del Medio Ambiente	18	1	19	8	2	1	3	14	33
Ciencias Básicas	Departamento de Dibujo				5	5	1	1	12	12
	Departamento de Física	12		12	22	6	1	3	32	44
	Departamento de Matemáticas	11		11	17	11	4	14	46	57
Ciencias de la Educación	Departamento de Psicopedagogía	26	1	27	6	1		2	9	36
	Escuela de Ciencias Sociales	12		12			1		1	13
	Escuela de Español y Comunicación Audiovisual	44		44	9			2	11	55
Ciencias de la Salud	Medicina	19		19	5	1	3		9	28
	Ciencias del Deporte y la Recreación	24	1	25	12			3	15	40
Ingeniería Industrial	Ingeniería Industrial	17	1	18	16	10	2	11	39	57
Ingeniería Mecánica	Ingeniería Mecánica	12	1	13	15	5		17	37	50
Ingenierías Eléctrica, Electrónica, Física y Ciencias de la Computación	Ingeniería de Sistemas y Computación	24	1	25	40	6	3	2	51	76
	Ingeniería Eléctrica	17		17	5			7	12	29
	Ingeniería Electrónica				4	1	1	3	9	9
	Ingeniería Física	3		3	3			2	5	8
Tecnologías	Escuela de Tecnología Eléctrica	6		6	2	1		2	5	11
	Escuela de Tecnología Industrial	8		8	12	2	3	2	19	27
	Escuela de Tecnología Mecánica	3		3			1	3	4	7
	Escuela de Tecnología Química	10		10	6	2	1	2	11	21
	Técnico Profesional en Mecatrónica				3	2	2	1	8	8
	Ingeniería en Mecatrónica				2				2	2
Áreas de Apoyo a la Academia	Unidad Virtual	1		1	1				1	2
	Bienestar Universitario - Área Deportiva				4				4	4
Programas Jornada Especial		82	2	84						84
<b>TOTAL</b>		<b>402</b>	<b>8</b>	<b>410</b>	<b>214</b>	<b>58</b>	<b>29</b>	<b>84</b>	<b>385</b>	<b>795</b>

Fuente: División de Personal

CONVENCIONES	
ASIS: Asistente	AUX: Auxiliar
ASOC: Asociado	TIT: Titular

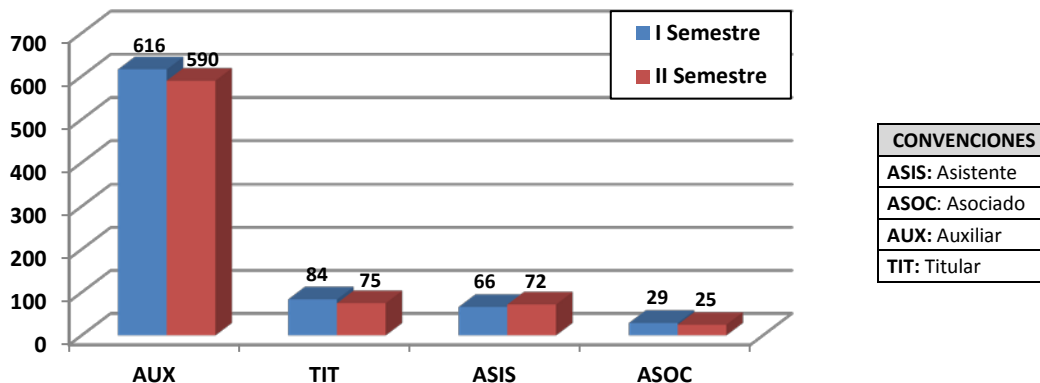


**CARGA ACADÉMICA  
PERSONAL DOCENTE CATEDRÁTICO SEGÚN CATEGORÍA (2009-II)**

FACULTAD	PROGRAMA	CATEDRA				SOBRECARGA					TOTAL GENERAL
		AUX	ASIS	TIT	TOTAL	AUX	ASIS	ASOC	TIT	TOTAL	
Bellas Artes y Humanidades	Departamento de Humanidades e Idiomas	19			19	10	1			11	30
	Escuela de Artes Plásticas	9			9		1		1	2	11
	Escuela de Filosofía	1			1						1
	Escuela de Música	26			26	1			2	3	29
Ciencias Ambientales	Administración del Medio Ambiente	21	1		22	6	3	1	2	12	34
Ciencias Básicas	Departamento de Dibujo					3	3	1	2	9	9
	Departamento de Física	13			13	16	7	4	5	32	45
	Departamento de Matemáticas	14	1		15	14	10	3	13	40	55
Ciencias de la Educación	Departamento de Psicopedagogía	26	1		27	5	1		1	7	34
	Escuela de Ciencias Sociales	12			12	2	1	1		4	16
	Escuela de Español y Comunicación Audiovisual	44			44	10	1	1	2	14	58
Ciencias de la Salud	Medicina	23			23	5	3	2	3	13	36
	Ciencias del Deporte y la Recreación	22	1		23	6		1	2	9	32
Ingeniería Industrial	Ingeniería Industrial	20			20	13	11	2	8	34	54
Ingeniería Mecánica	Ingeniería Mecánica	15	1		16	9	3		16	28	44
Ingenierías Eléctrica, Electrónica, Física y Ciencias de la Computación	Ingeniería de Sistemas y Computación	22			22	30	5	1	1	37	59
	Ingeniería Eléctrica	12			12	6	1		7	14	26
	Ingeniería Electrónica					1				1	1
	Ingeniería Física	2			2	2	2	1	1	6	8
Tecnologías	Escuela de Tecnología Eléctrica	3			3	3	1		1	5	8
	Escuela de Tecnología Industrial	9			9	7	3	4	4	18	27
	Escuela de Tecnología Mecánica	2			2	3	3	2	2	10	12
	Escuela de Tecnología Química	10			10	7	3	1	1	12	22
Áreas de Apoyo a la Academia	Unidad Virtual	5	1		6						6
	Bienestar Universitario - Área Deportiva					8				8	8
Programas Jornada Especial		93	3	1	97						97
<b>TOTAL</b>		<b>423</b>	<b>9</b>	<b>1</b>	<b>433</b>	<b>167</b>	<b>63</b>	<b>25</b>	<b>74</b>	<b>329</b>	<b>762</b>

Fuente: División de Personal

**GRÁFICO COMPARATIVO  
CARGA ACADÉMICA DE LOS DOCENTES CATEDRÁTICOS SEGÚN CATEGORÍA 2009**



En promedio para el año 2009, el **77%** de la carga académica de los docentes catedráticos pertenece a la categoría de Auxiliar.

**CARGA ACADÉMICA**  
**PERSONAL DOCENTE CATEDRÁTICO SEGÚN NIVEL DE ESCOLARIDAD (2009-I)**

FACULTAD	PROGRAMA	CATEDRA						SOBRECARGA						TOTAL GENERAL	
		DOC	MAG	ESP	PRO	TEC	TOTAL	DOC	MAG	ESP	PRO	TEC	TOTAL		
Bellas Artes y Humanidades	Departamento de Humanidades e Idiomas		3	7	8		18		6	8	2		16	34	
	Escuela de Artes Plásticas		1	1	5		7		1		1		2	9	
	Escuela de Filosofía				2		2							2	
	Escuela de Música			3	19	4	26		1	2	7	1	11	37	
Ciencias Ambientales	Administración del Medio Ambiente		4	5	10		19	1	6	3	4		14	33	
Ciencias Básicas	Departamento de Dibujo								3	4	5		12	12	
	Departamento de Física		1	5	6		12	1	6	5	20		32	44	
	Departamento de Matemáticas	1	1	2	7		11	5	24	4	13		46	57	
Ciencias de la Educación	Departamento de Psicopedagogía		9	6	12		27	1	1	2	5		9	36	
	Escuela de Ciencias Sociales		3	3	6		12		1				1	13	
	Escuela de Español y Comunicación Audiovisual		4	11	29		44	1	2	2	6		11	55	
Ciencias de la Salud	Medicina		8	4	6	1	19		2	7			9	28	
	Ciencias del Deporte y la Recreación		5	9	11		25		8	3	4		15	40	
Ingeniería Industrial	Ingeniería Industrial		6	6	6		18	1	18	14	6		39	57	
Ingeniería Mecánica	Ingeniería Mecánica		1	1	11		13		15	7	14	1	37	50	
Ingenierías Eléctrica, Electrónica, Física y Ciencias de la Computación	Ingeniería de Sistemas y Computación		3	4	18		25		9	13	29		51	76	
	Ingeniería Eléctrica				17		17		1	3	8		12	29	
	Ingeniería Electrónica								8		1		9	9	
	Ingeniería Física			1	2		3	1	1		3		5	8	
Tecnologías	Escuela de Tecnología Eléctrica			1	3	2	6				2	3		5	11
	Escuela de Tecnología Industrial		2	1	5		8	1	9	5	4		19	27	
	Escuela de Tecnología Mecánica			1	2		3			1	3		4	7	
	Escuela de Tecnología Química			1	7	2	10	1	2	2	6		11	21	
	Técnico Profesional en Mecatrónica								5		3		8	8	
Áreas de Apoyo a la Academia	Ingeniería en Mecatrónica									1	1		2	2	
	Unidad Virtual		1				1		1				1	2	
	Bienestar Universitario - Área Deportiva									1	3		4	4	
Programas Jornada Especial			13	31	38	2	84							84	
<b>TOTAL</b>		<b>1</b>	<b>65</b>	<b>103</b>	<b>230</b>	<b>11</b>	<b>410</b>	<b>13</b>	<b>130</b>	<b>89</b>	<b>151</b>	<b>2</b>	<b>385</b>	<b>795</b>	

Fuente: División de Personal

CONVENCIONES	
DOC: Doctorado	PRO: Profesional
ESP: Especialista	TEC: Tecnólogo
MAG: Magíster	

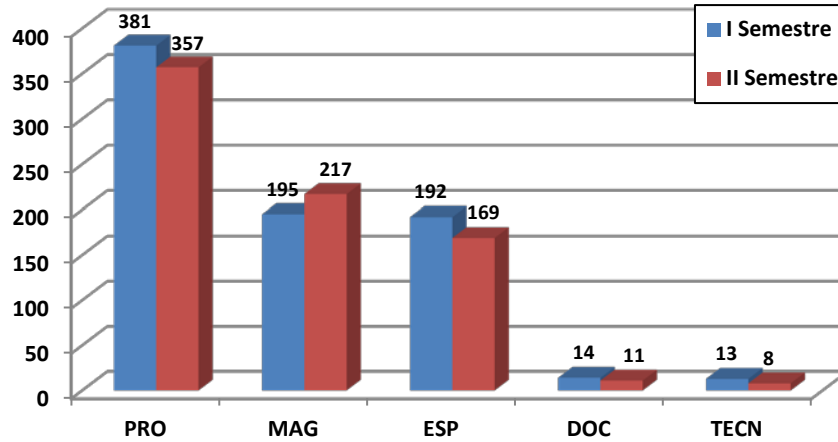
**CARGA ACADÉMICA**  
**PERSONAL DOCENTE CATEDRÁTICO SEGÚN NIVEL DE ESCOLARIDAD (2009-II)**

FACULTAD	PROGRAMA	CÁTEDRA						SOBRECARGA						TOTAL GENERAL
		DOC	MAG	ESP	PRO	TEC	TOTAL	DOC	MAG	ESP	PRO	TEC	TOTAL	
Bellas Artes y Humanidades	Departamento de Humanidades e Idiomas		6	3	10		19		5	3	3		11	30
	Escuela de Artes Plásticas			3	6		9		2				2	11
	Escuela de Filosofía				1		1							1
	Escuela de Música			3	21	2	26		1		2		3	29
Ciencias Ambientales	Administración del Medio Ambiente		6	4	12		22	1	5	4	2		12	34
Ciencias Básicas	Departamento de Dibujo								4	2	3		9	9
	Departamento de Física		2	5	6		13		14	3	15		32	45
	Departamento de Matemáticas	1	2	2	10		15	3	23	3	11		40	55
Ciencias de la Educación	Departamento de Psicopedagogía		6	6	15		27	1	2	1	3		7	34
	Escuela de Ciencias Sociales		3	2	7		12		2		2		4	16
	Escuela de Español y Comunicación Audiovisual		5	10	29		44	1	4	2	7		14	58
Ciencias de la Salud	Medicina		14	4	5		23		7	3	3		13	36
	Ciencias del Deporte y la Recreación		2	8	13		23		4	2	3		9	32
Ingeniería Industrial	Ingeniería Industrial		8	7	5		20	2	20	9	3		34	54
Ingeniería Mecánica	Ingeniería Mecánica		2	2	12		16		11	6	10	1	28	44
Ingenierías Eléctrica, Electrónica, Física y Ciencias de la Computación	Ingeniería de Sistemas y Computación		2	4	16		22		5	7	25		37	59
	Ingeniería Eléctrica				12		12		6	2	6		14	26
	Ingeniería Electrónica										1		1	1
	Ingeniería Física				2		2		4		2		6	8
Tecnologías	Escuela de Tecnología Eléctrica			1	2		3		1	2	1	1	5	8
	Escuela de Tecnología Industrial		2	2	5		9	1	8	6	3		18	27
	Escuela de Tecnología Mecánica				2		2		3	1	5	1	10	12
	Escuela de Tecnología Química		1	2	6	1	10	1	2	3	6		12	22
Áreas de Apoyo a la Academia	Unidad Virtual		2	4			6							6
	Bienestar Universitario - Área Deportiva								1	3	4		8	8
Programas Jornada Especial			20	35	40	2	97							97
<b>TOTAL</b>		<b>1</b>	<b>83</b>	<b>107</b>	<b>237</b>	<b>5</b>	<b>433</b>	<b>10</b>	<b>134</b>	<b>62</b>	<b>120</b>	<b>3</b>	<b>329</b>	<b>762</b>

Fuente: División de Personal

CONVENCIONES	
DOC: Doctorado	PRO: Profesional
ESP: Especialista	TEC: Tecnólogo
MAG: Magíster	

**GRÁFICO COMPARATIVO  
CARGA ACADÉMICA DE LOS DOCENTES CATEDRÁTICOS SEGÚN NIVEL DE ESCOLARIDAD 2009**



En promedio para el año 2009, el nivel de escolaridad más alto para la carga académica de los docentes catedráticos corresponde al Profesional con un **47%**, seguido de Maestría **26%** y Especialización con el **23%**.

**TABLA RESUMEN  
CARGA ACADÉMICA DEL PERSONAL DOCENTE SEGÚN NIVEL DE ESCOLARIDAD 2009**

TIPO VINCULACIÓN	I SEMESTRE						II SEMESTRE					
	DOC	MAG	ESP	PRO	TEC	TOTAL	DOC	MAG	ESP	PRO	TEC	TOTAL
Planta	53	218	33	20		<b>324</b>	55	214	33	19		<b>321</b>
Transitorio	2	57	35	81	2	<b>177</b>	2	65	30	80	3	<b>180</b>
Catedrático	1	52	72	192	9	<b>326</b>	1	63	72	197	3	<b>336</b>
Jornada Especial		13	31	38	2	<b>84</b>		20	35	40	2	<b>97</b>
Sobrecarga	13	130	89	151	2	<b>385</b>	10	134	62	120	3	<b>329</b>
<b>TOTAL</b>	<b>69</b>	<b>470</b>	<b>260</b>	<b>482</b>	<b>15</b>	<b>1.296</b>	<b>68</b>	<b>496</b>	<b>232</b>	<b>456</b>	<b>11</b>	<b>1.263</b>

Fuente: División de Personal

CONVENCIONES	
DOC: Doctorado	PRO: Profesional
ESP: Especialista	TEC: Tecnólogo
MAG: Magíster	

TABLA RESUMEN - CARGA ACADÉMICA DEL PERSONAL DOCENTE (2009-I)

FACULTAD	PROGRAMA	PORCENTAJE			PLANTA			TRANSITORIO			CATEDRÁTICO			TOTAL GENERAL
		PLANTA	TRANSITORIO	CÁTEDRA	TC	MT	TOTAL	TC	MT	TOTAL	CÁTEDRA	SOBRECARGA	TOTAL	
Bellas Artes y Humanidades	Departamento de Humanidades e Idiomas	16%	26%	59%	9		9	13	2	15	18	16	34	58
	Escuela de Artes Plásticas	36%	23%	41%	8		8	2	3	5	7	2	9	22
	Escuela de Filosofía	55%	27%	18%	6		6	3		3	2		2	11
	Escuela de Música	24%	9%	67%	13		13	4	1	5	26	11	37	55
Ciencias Ambientales	Administración del Medio Ambiente	29%	18%	53%	18		18	8	3	11	19	14	33	62
Ciencias Básicas	Departamento de Dibujo	18%	27%	55%	4		4	6		6		12	12	22
	Departamento de Física	21%	23%	56%	16		16	11	7	18	12	32	44	78
	Departamento de Matemáticas	27%	18%	55%	28		28	15	4	19	11	46	57	104
Ciencias de la Educación	Departamento de Psicopedagogía	24%	9%	67%	13		13	4	1	5	27	9	36	54
	Escuela de Ciencias Sociales	36%	12%	52%	9		9	2	1	3	12	1	13	25
	Escuela de Español y Comunicación Audiovisual	17%	6%	77%	12		12	2	2	4	44	11	55	71
Ciencias de la Salud	Medicina	53%	23%	24%	42	19	61	3	23	26	19	9	28	115
	Ciencias del Deporte y la Recreación	20%	12%	68%	12		12	2	5	7	25	15	40	59
Ingeniería Industrial	Ingeniería Industrial	22%	7%	70%	18		18	3	3	6	18	39	57	81
Ingeniería Mecánica	Ingeniería Mecánica	31%	4%	65%	23	1	24	1	2	3	13	37	50	77
Ingenierías Eléctrica, Electrónica, Física y Ciencias de la Computación	Ingeniería de Sistemas y Computación	8%	14%	78%	8		8	11	3	14	25	51	76	98
	Ingeniería Eléctrica	37%	6%	57%	19		19	3		3	17	12	29	51
	Ingeniería Electrónica			100%								9	9	9
	Ingeniería Física	8%	31%	62%	1		1	3	1	4	3	5	8	13
Tecnologías	Escuela de Tecnología Eléctrica	42%	15%	42%	11		11	3	1	4	6	5	11	26
	Escuela de Tecnología Industrial	23%	14%	63%	10		10	6		6	8	19	27	43
	Escuela de Tecnología Mecánica	45%	20%	35%	9		9	4		4	3	4	7	20
	Escuela de Tecnología Química	36%	14%	50%	15		15	4	2	6	10	11	21	42
	Técnico Profesional en Mecatrónica			100%								8	8	8
	Ingeniería en Mecatrónica			100%								2	2	2
Áreas de Apoyo a la Academia	Unidad Virtual			100%							1	1	2	2
	Bienestar Universitario - Área Deportiva			100%								4	4	4
Programas Jornada Especial				100%							84		84	84
<b>TOTAL</b>		<b>25%</b>	<b>14%</b>	<b>61%</b>	<b>304</b>	<b>20</b>	<b>324</b>	<b>113</b>	<b>64</b>	<b>177</b>	<b>410</b>	<b>385</b>	<b>795</b>	<b>1.296</b>

Fuente: División de Personal

TABLA RESUMEN - CARGA ACADÉMICA DEL PERSONAL DOCENTE (2009-II)

FACULTAD	PROGRAMA	PORCENTAJE			PLANTA			TRANSITORIO			CATEDRÁTICO			TOTAL GENERAL
		PLANTA	TRANSITORIO	CÁTEDRA	TC	MT	TOTAL	TC	MT	TOTAL	CÁTEDRA	SOBRECARGA	TOTAL	
Bellas Artes y Humanidades	Departamento de Humanidades e Idiomas	17%	28%	56%	9		9	13	2	15	19	11	30	54
	Escuela de Artes Plásticas	33%	21%	46%	8		8	2	3	5	9	2	11	24
	Escuela de Filosofía	60%	30%	10%	6		6	3		3	1		1	10
	Escuela de Música	28%	11%	62%	13		13	4	1	5	26	3	29	47
Ciencias Ambientales	Administración del Medio Ambiente	29%	17%	54%	18		18	8	3	11	22	12	34	63
Ciencias Básicas	Departamento de Dibujo	21%	32%	47%	4		4	6		6		9	9	19
	Departamento de Física	20%	25%	56%	16		16	11	9	20	13	32	45	81
	Departamento de Matemáticas	27%	19%	53%	28		28	16	4	20	15	40	55	103
Ciencias de la Educación	Departamento de Psicopedagogía	25%	10%	65%	13		13	4	1	5	27	7	34	52
	Escuela de Ciencias Sociales	30%	11%	59%	8		8	2	1	3	12	4	16	27
	Escuela de Español y Comunicación Audiovisual	16%	5%	78%	12		12	2	2	4	44	14	58	74
Ciencias de la Salud	Medicina	50%	21%	30%	42	18	60	4	21	25	23	13	36	121
	Ciencias del Deporte y la Recreación	24%	14%	63%	12		12	2	5	7	23	9	32	51
Ingeniería Industrial	Ingeniería Industrial	22%	9%	69%	17		17	4	3	7	20	34	54	78
Ingeniería Mecánica	Ingeniería Mecánica	34%	4%	62%	23	1	24	1	2	3	16	28	44	71
Ingenierías Eléctrica, Electrónica, Física y Ciencias de la Computación	Ingeniería de Sistemas y Computación	10%	17%	73%	8		8	11	3	14	22	37	59	81
	Ingeniería Eléctrica	40%	6%	54%	19		19	3		3	12	14	26	48
	Ingeniería Electrónica			100%								1	1	1
	Ingeniería Física	8%	25%	67%	1		1	2	1	3	2	6	8	12
Tecnologías	Escuela de Tecnología Eléctrica	48%	17%	35%	11		11	3	1	4	3	5	8	23
	Escuela de Tecnología Industrial	23%	14%	63%	10		10	6		6	9	18	27	43
	Escuela de Tecnología Mecánica	36%	16%	48%	9		9	3	1	4	2	10	12	25
	Escuela de Tecnología Química	34%	16%	50%	15		15	5	2	7	10	12	22	44
Áreas de Apoyo a la Academia	Unidad Virtual			100%							6		6	6
	Bienestar Universitario - Área Deportiva			100%								8	8	8
Programas Jornada Especial				100%							97		97	97
<b>TOTAL</b>		<b>25%</b>	<b>14%</b>	<b>60%</b>	<b>302</b>	<b>19</b>	<b>321</b>	<b>115</b>	<b>65</b>	<b>180</b>	<b>433</b>	<b>329</b>	<b>762</b>	<b>1.263</b>

Fuente: División de Personal

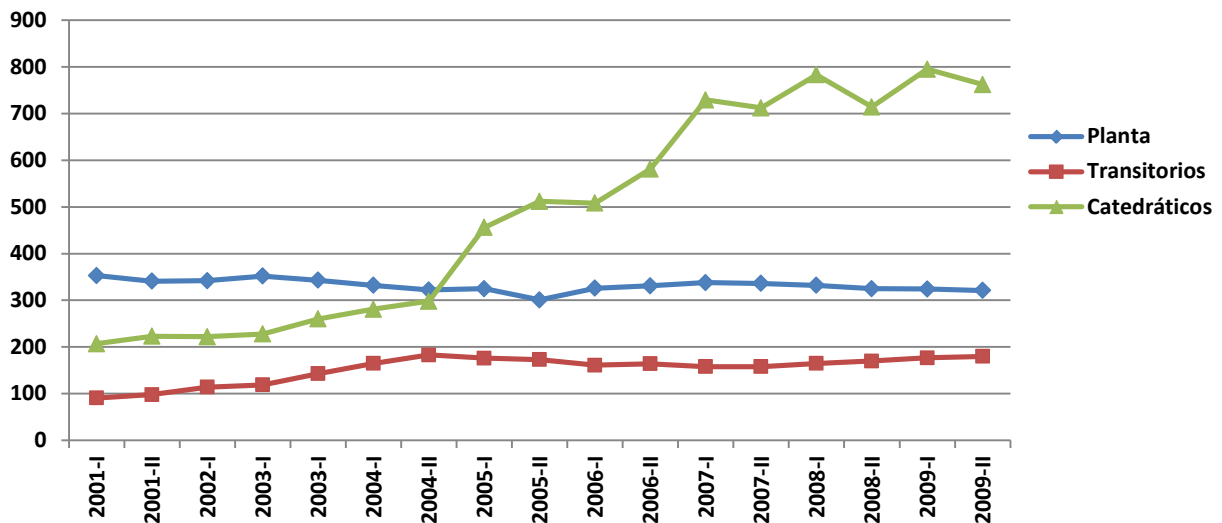
**TENDENCIA DE LA CARGA ACADÉMICA DE LOS DOCENTES SEGÚN TIPO DE CONTRATACIÓN  
(2001-2009)**

TIPO DE CONTRATACIÓN	2001		2002		2003		2004		2005		2006		2007		2008		2009		
	I	II	I	II	I	II	I	II	I	II	I	II	I	II	I	II	I	II	
Planta	353	341	342	352	343	332	322	325	301	326	331	338	336	332	325	324	321		
Transitorios	91	98	114	119	143	165	183	176	173	161	164	158	158	165	170	177	180		
Catedráticos	207	223	222	220	260	281	298	456	512	508	581	729	712	783	714	795	762		
<b>TOTAL</b>	<b>651</b>	<b>662</b>	<b>678</b>	<b>691</b>	<b>746</b>	<b>778</b>	<b>803</b>	<b>957</b>	<b>986</b>	<b>995</b>	<b>1.076</b>	<b>1.225</b>	<b>1.206</b>	<b>1.280</b>	<b>1.209</b>	<b>1.296</b>	<b>1.263</b>		

Fuente: División de Personal

El tipo de contratación de los catedráticos, incluye a los docentes de jornada especial y con sobrecarga.

**GRÁFICO COMPARATIVO  
TENDENCIA DE LA CARGA ACADÉMICA DE LOS DOCENTES SEGÚN TIPO DE CONTRATACIÓN  
(2001-2009)**



La contratación del personal de planta se ha mantenido relativamente constante en los últimos años al igual que los docentes transitorios, por otro lado la carga académica del personal catedrático se ha venido incrementando a partir del I semestre del año 2005.

## DOCENTES EQUIVALENTES A TIEMPO COMPLETO POR DEPENDENCIA 2009

FACULTAD	PROGRAMA	I SEMESTRE					II SEMESTRE				
		PLANTA	TRANSITORIO	CÁTEDRA	SOBRECARGA	TOTAL	PLANTA	TRANSITORIO	CÁTEDRA	SOBRECARGA	TOTAL
Bellas Artes y Humanidades	Departamento de Humanidades e Idiomas	9,0	14,0	2,9	1,7	27,6	9,0	14,0	2,6	1,5	27,1
	Escuela de Artes Plásticas	8,0	3,5	1,0	0,3	12,8	8,0	3,5	1,4	0,2	13,1
	Escuela de Filosofía	6,0	3,0	0,2		9,2	6,0	3,0	0,1		9,1
	Escuela de Música	13,0	4,5	5,6	0,7	23,8	13,0	4,5	4,6	0,3	22,4
Ciencias Ambientales	Administración del Medio Ambiente	18,0	9,5	3,6	1,4	32,5	18,0	9,5	4,1	1,4	33,0
Ciencias Básicas	Departamento de Dibujo	4,0	6,0		1,7	11,7	4,0	6,0		1,5	11,5
	Departamento de Física	16,0	14,5	2,6	4,1	37,1	16,0	15,5	4,1	6,1	41,7
	Departamento de Matemáticas	28,0	17,0	2,9	7,2	55,1	28,0	18,0	2,9	7,1	56,0
Ciencias de la Educación	Departamento de Psicopedagogía	13,0	4,5	6,0	1,1	24,5	13,0	4,5	5,7	0,7	24,0
	Escuela de Ciencias Sociales	9,0	2,5	2,3	0,1	13,9	8,0	2,5	2,4	0,5	13,4
	Escuela de Español y Comunicación Audiovisual	12,0	3,0	8,2	1,6	24,7	12,0	3,0	8,8	2,4	26,1
Ciencias de la Salud	Medicina	51,5	14,5	3,0	1,5	70,5	51,0	14,5	4,4	1,6	71,5
	Ciencias del Deporte y la Recreación	12,0	4,5	4,6	1,5	22,6	12,0	4,5	5,0	2,2	23,7
Ingeniería Industrial	Ingeniería Industrial	18,0	4,5	4,0	5,5	32,0	17,0	5,5	4,2	6,1	32,7
Ingeniería Mecánica	Ingeniería Mecánica	23,5	2,0	2,4	4,2	32,2	23,5	2,0	2,8	4,3	32,7
Ingenierías Eléctrica, Electrónica, Física y Ciencias de la Computación	Ingeniería de Sistemas y Computación	8,0	12,5	5,4	5,3	31,3	8,0	12,5	5,7	7,3	33,5
	Ingeniería Eléctrica	19,0	3,0	2,2	1,4	25,5	19,0	3,0	1,9	2,3	26,2
	Ingeniería Electrónica				1,2	1,2				0,1	0,1
	Ingeniería Física	1,0	3,5	0,2	0,6	5,3	1,0	2,5	0,2	1,1	4,8
Tecnologías	Escuela de Tecnología Eléctrica	11,0	3,5	1,5	0,6	16,6	11,0	3,5	0,9	0,8	16,1
	Escuela de Tecnología Industrial	10,0	6,0	1,8	2,4	20,2	10,0	6,0	1,7	2,8	20,5
	Escuela de Tecnología Mecánica	9,0	4,0	0,6	0,7	14,3	9,0	3,5	0,4	1,4	14,3
	Escuela de Tecnología Química	15,0	5,0	1,9	1,3	23,3	15,0	6,0	2,0	1,6	24,6
	Técnico Profesional en Mecatrónica				1,0	1,0					
	Ingeniería en Mecatrónica				0,2	0,2					
Áreas de Apoyo a la Academia	Unidad Virtual			0,1	0,1	0,1			1,1		1,1
	Bienestar Universitario - Área Deportiva				0,3	0,3				1,2	1,2
Programas Jornada Especial				10,1		10,1			11,6		11,6
<b>TOTAL</b>		<b>314,0</b>	<b>145,0</b>	<b>72,8</b>	<b>47,6</b>	<b>579,4</b>	<b>311,5</b>	<b>147,5</b>	<b>78,4</b>	<b>54,6</b>	<b>592,0</b>

Fuente: División de Personal



**INDICADOR DE PRODUCTIVIDAD DOCENTE (IPD)  
RELACIÓN ALUMNOS - DOCENTES (2008-2009)**

DESCRIPCIÓN	AÑO 2008		AÑO 2009	
	I SEMESTRE	II SEMESTRE	I SEMESTRE	II SEMESTRE
Docentes Equivalentes a Tiempo Completo (DETC)	573,3	561,0	579,4	592,0
Disminución de Docencia Directa en Tiempo Completo Equivalente (DDD TCE)	59,2	58,1	57,7	56,0
Comisiones de Estudio y Sabáticos (CES)	40,0	40,0	30,0	30,0
<b>TOTAL DOCENTES EN DOCENCIA DIRECTA</b>	<b>474,1</b>	<b>462,9</b>	<b>491,7</b>	<b>506,0</b>
Nº de Estudiantes	11.916	12.109	12.879	13.415
<b>INDICADOR</b>	<b>25,1</b>	<b>26,2</b>	<b>26,2</b>	<b>26,5</b>

Fuente: División de Personal

**NÚMERO DE DOCENTES JUBILADOS POR DEPENDENCIA, DEDICACIÓN Y GÉNERO 2009**

DEPENDENCIA	TIEMPO COMPLETO
	MASCULINO
Departamento de Física	1
Departamento de Humanidades e Idiomas	1
Facultad de Ciencias Ambientales	1
Facultad de Ingeniería Industrial	1
<b>TOTAL</b>	<b>4</b>

Fuente: División de Personal

**NÚMERO DE DOCENTES JUBILADOS SEGÚN NIVEL DE ESCOLARIDAD 2009**

DEPENDENCIA	NIVEL DE ESCOLARIDAD		TOTAL
	MAESTRÍA	ESPECIALIZACIÓN	
Departamento de Física	1		<b>1</b>
Departamento de Humanidades e Idiomas	1		<b>1</b>
Facultad de Ciencias Ambientales		1	<b>1</b>
Facultad de Ingeniería Industrial	1		<b>1</b>
<b>TOTAL</b>	<b>3</b>	<b>1</b>	<b>4</b>

Fuente: División de Personal

**TABLA RESUMEN  
DOCENTES INVITADOS 2009**

MODALIDAD	Nº DE DOCENTES
Docentes invitados - Extranjeros en Colombia	10
Docentes de la UTP en Eventos Internacionales	25
Docentes de la UTP en Eventos Nacionales	37
Docentes Invitados a Nivel Nacional	35

Fuente: Vicerrectoría Académica

**CUADRO RESUMEN  
PERSONAL DOCENTE EN PERIODO SABÁTICO Y COMISIONES DE ESTUDIO 2009**

FACULTAD	COMISIONES	SABÁTICOS
Bellas Artes y Humanidades	1	
Ciencias Ambientales	2	1
Ciencias Básicas	2	
Ciencias de la Educación	2	1
Ingeniería Mecánica	8	
Ingenierías Eléctrica, Electrónica, Física y Ciencias de la Computación	8	
Tecnología	5	
<b>TOTAL</b>	<b>28</b>	<b>2</b>

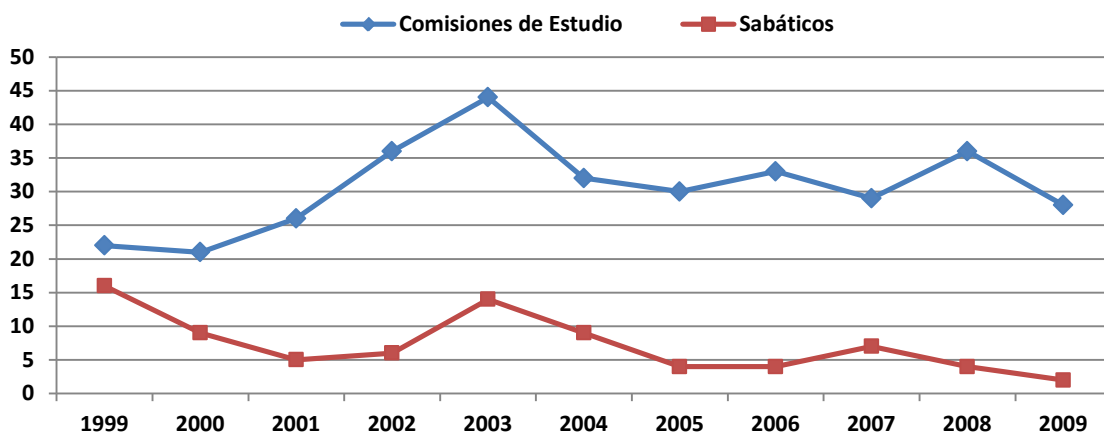
Fuente: Vicerrectoría Académica

**VARIACIÓN EN EL NÚMERO DE COMISIONES DE ESTUDIO Y SABÁTICOS PARA EL PERSONAL DOCENTE (1999-2009)**

DESCRIPCIÓN	AÑO										
	1999	2000	2001	2002	2003	2004	2005	2006	2007	2008	2009
Comisiones de Estudio	22	21	26	36	44	32	30	33	29	36	28
Sabáticos	16	9	5	6	14	9	4	4	7	4	2
<b>TOTAL</b>	<b>38</b>	<b>30</b>	<b>31</b>	<b>42</b>	<b>58</b>	<b>41</b>	<b>34</b>	<b>37</b>	<b>36</b>	<b>40</b>	<b>30</b>

Fuente: Vicerrectoría Académica

**GRÁFICO COMPARATIVO  
VARIACIÓN COMISIONES DE ESTUDIO Y SABÁTICOS (1999-2009)**



## RESUMEN DISMINUCIÓN DE DOCENCIA DIRECTA POR FACULTAD (2009-I)

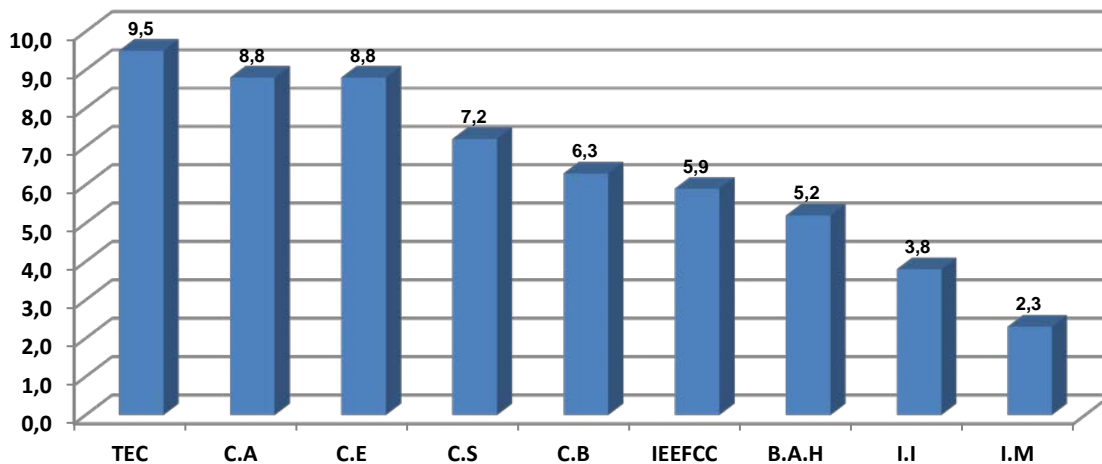
FACULTAD	Nº DOCENTES CON DDD	TOTAL DOCENTES DE PLANTA	PORCENTAJE (%)	TOTAL HORAS DDD (SEMANAL)	TCE DDD
Bellas Artes y Humanidades	10	36	27,8%	207	5,2
Ciencias Ambientales	13	18	72,2%	353	8,8
Ciencias Básicas	12	48	25,0%	252	6,3
Ciencias de la Educación	15	34	44,1%	350	8,8
Ciencias de la Salud	13	73	17,8%	287	7,2
Ingeniería Industrial	6	18	33,3%	152	3,8
Ingeniería Mecánica	4	24	16,7%	93	2,3
Ingenierías Eléctrica, Electrónica, Física y Ciencias de la Computación	10	28	35,7%	237	5,9
Tecnologías	15	45	33,3%	378	9,5
<b>TOTAL</b>	<b>98</b>	<b>324</b>	<b>30,2%</b>	<b>2.309</b>	<b>57,7</b>

Fuente: Vicerrectoría Administrativa

Para el I semestre del año 2009, el **30%** de los docentes de Planta tienen disminución de Docencia Directa. Esta disminución en Nº de docentes equivalentes a tiempo completo reporta **58** docentes, es decir que de los **579** docentes equivalentes a tiempo completo, el **10%** tiene disminución de docencia directa.

**DDD:** Disminución de Docencia Directa.

**TCE:** Tiempo Completo Equivalente.

GRÁFICO COMPARATIVO  
DISMINUCIÓN DE DOCENCIA EN TIEMPO COMPLETO EQUIVALENTE (2009-I)

CONVENCIONES	
B.A.H: Bellas Artes y Humanidades	IEEFCC: Ingenierías Eléctrica, Electrónica, Física y Ciencias de la Computación
C.A: Ciencias Ambientales	I.I: Ingeniería Industrial
C.B: Ciencias Básicas	I.M: Ingeniería Mecánica
C.E: Ciencias de la Educación	TEC: Tecnologías
C.S: Ciencias de la Salud	

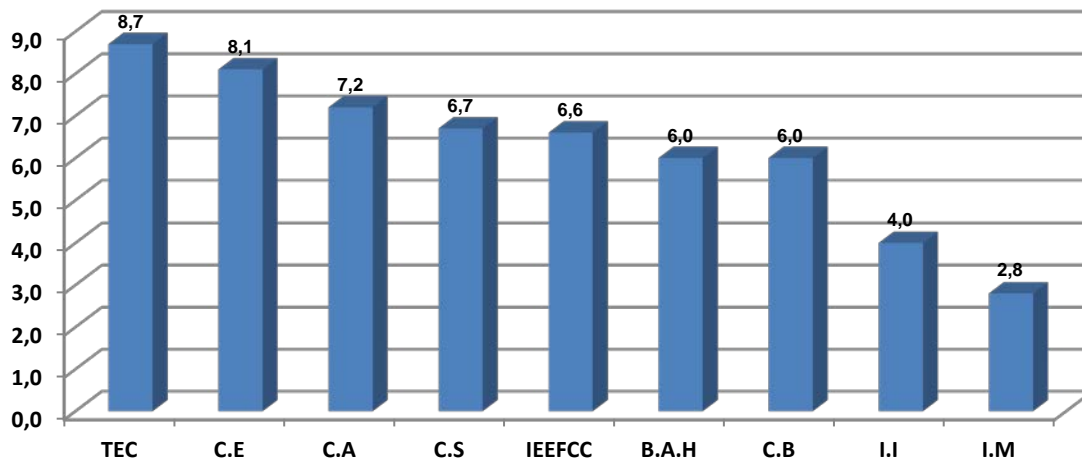
## RESUMEN DE DISMINUCIÓN DE DOCENCIA DIRECTA POR FACULTAD (2009-II)

FACULTAD	Nº DOCENTES CON DDD	TOTAL DOCENTES DE PLANTA	PORCENTAJE (%)	TOTAL HORAS DDD (SEMANAL)	TCE DDD
Bellas Artes y Humanidades	12	36	33,3%	241	6,0
Ciencias Ambientales	11	18	61,1%	289	7,2
Ciencias Básicas	12	48	25,0%	240	6,0
Ciencias de la Educación	14	33	42,4%	325	8,1
Ciencias de la Salud	14	72	19,4%	266	6,7
Ingeniería Industrial	7	17	41,2%	158	4,0
Ingeniería Mecánica	5	24	20,8%	112	2,8
Ingenierías Eléctrica, Electrónica, Física y Ciencias de la Computación	13	28	46,4%	263	6,6
Tecnologías	15	45	33,3%	346	8,7
<b>TOTAL</b>	<b>103</b>	<b>321</b>	<b>32,1%</b>	<b>2.240</b>	<b>56,0</b>

Fuente: Vicerrectoría Administrativa

Para el II semestre del año 2009, el **32%** de los docentes de planta tienen disminución de docencia directa, que representa **56** docentes en equivalencia completa.

**GRÁFICO COMPARATIVO**  
**DISMINUCIÓN DE DOCENCIA EN TIEMPO COMPLETO EQUIVALENTE (2009-II)**



Para ambos semestres la facultad de **Tecnología** es quien tiene mayor número de horas de disminución de docencia.

CONVENCIONES	
B.A.H: Bellas Artes y Humanidades	IEEFCC: Ingenierías Eléctrica, Electrónica, Física y Ciencias de la Computación
C.A: Ciencias Ambientales	I.I: Ingeniería Industrial
C.B: Ciencias Básicas	I.M: Ingeniería Mecánica
C.E: Ciencias de la Educación	TEC: Tecnologías
C.S: Ciencias de la Salud	

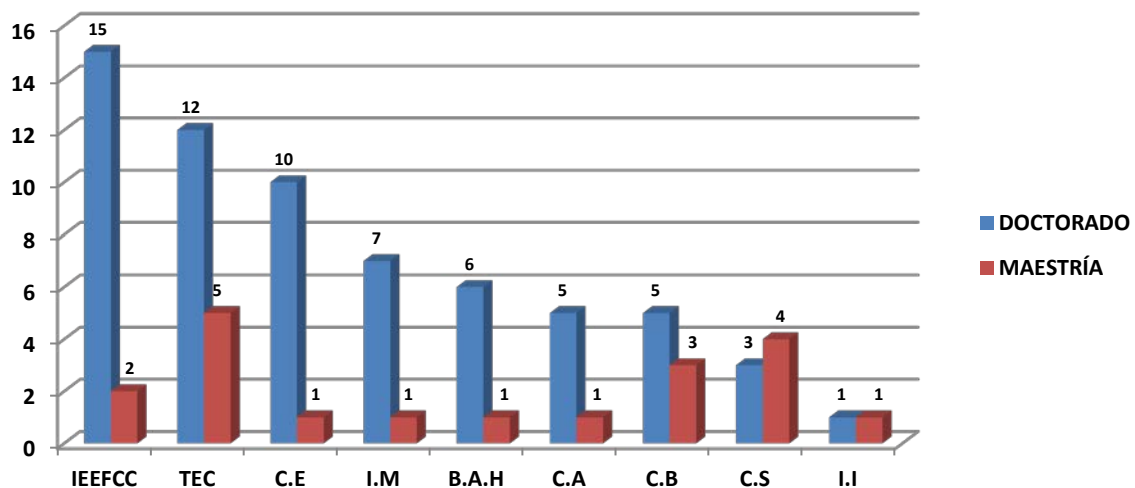
## DOCENTES REALIZANDO ESTUDIOS DE MAESTRIA Y DOCTORADO 2009

FACULTAD	DOCTORADO	MAESTRÍA	TOTAL
Bellas Artes y Humanidades	6	1	7
Ciencias Ambientales	5	1	6
Ciencias Básicas	5	3	8
Ciencias de la Educación	10	1	11
Ciencias de la Salud	3	4	7
Ingeniería Industrial	1	1	2
Ingeniería Mecánica	7	1	8
Ingenierías Eléctrica, Electrónica, Física y Ciencias de la Computación	15	2	17
Tecnologías	12	5	17
<b>TOTAL</b>	<b>64</b>	<b>19</b>	<b>83</b>

Fuente: Vicerrectoría Académica

De los docentes que se encuentran realizando estudios de postgrado durante el año 2009, el **77%** corresponde a Doctorado y el **23%** a Maestría.

**GRÁFICO RESUMEN**  
DOCENTES REALIZANDO ESTUDIOS DE MAESTRIA Y DOCTORADO POR FACULTAD 2009



CONVENCIONES	
B.A.H: Bellas Artes y Humanidades	IEEFCC: Ingenierías Eléctrica, Electrónica, Física y Ciencias de la Computación
C.A: Ciencias Ambientales	I.I: Ingeniería Industrial
C.B: Ciencias Básicas	I.M: Ingeniería Mecánica
C.E: Ciencias de la Educación	TEC: Tecnologías
C.S: Ciencias de la Salud	

**PUNTOS POR PRODUCCIÓN INTELLECTUAL DOCENTES DE PLANTA POR FACULTAD  
(PARTICIPACIÓN DE TRABAJOS PRESENTADOS AL CIARP) 2009**

FACULTAD	TOTAL PUNTOS	PARTICIPACIÓN EN EL N° DE TRABAJOS PRESENTADOS	N° TOTAL PROFESORES (PLANTA)	N° PROFESORES QUE PRESENTARON TRABAJOS AL CAP	% PROFESORES QUE PRESENTARON TRABAJOS AL CAP	PROMEDIOS PUNTOS POR PROFESOR	PROMEDIOS PUNTOS POR TRABAJO
Bellas Artes y Humanidades	114,1	11	36	6	16,67%	19,0	10,4
Ciencias Ambientales	132,6	20	18	10	55,56%	13,3	6,6
Ciencias Básicas	590,3	88	48	38	79,17%	15,5	6,7
Ciencias de la Educación	146,7	18	33	14	42,42%	10,5	8,2
Ciencias de la Salud	140,6	31	72	16	22,22%	8,8	4,5
Ingeniería Industrial	69	23	17	13	76,47%	5,3	3,0
Ingeniería Mecánica	258	33	24	17	70,83%	15,2	7,8
Ingenierías, Eléctrica, Electrónica, Física y Ciencias de la Computación	392	65	28	18	64,29%	21,8	6,0
Tecnologías	195,9	45	45	25	55,56%	7,8	4,4
<b>TOTAL</b>	<b>2.039,20</b>	<b>334</b>	<b>321</b>	<b>157</b>	<b>48,91%</b>	<b>13,0</b>	<b>6,1</b>

Fuente: Comité Interno de Asignación y Reconocimiento de Puntaje (CIARP)

La columna de "participación en el número de trabajos presentados", corresponde a los trabajos presentados por facultad, algunos de ellos son trabajos interdisciplinarios entre docentes de diferentes facultades.

La columna N° Total Profesores (Planta) corresponde al dato del Semestre II de 2009.

**GRÁFICO RESUMEN  
TOTAL DE PUNTOS POR FACULTAD 2009**



La facultad que presenta mayor número de puntos asignados por Producción Intelectual corresponde a la de Ciencias básicas, con una representación del 29%.

TRABAJOS PRESENTADOS AL CIARP SEGÚN CLASIFICACIÓN POR DEPENDENCIA Y FACULTAD 2009

FACULTAD	DEPENDENCIA	CLASIFICACIÓN														TOTAL
		10A1	10A2	10A3	10A4	10B1	10B2	10c	10d	10e	10f	10i	10j	10k	5a3	
Bellas Artes y Humanidades	Departamento Humanidades e Idiomas	1	1					2		2						6
	Escuela Artes Plásticas											1				1
	Escuela Filosofía							2		2						4
Ciencias Ambientales	Facultad Ciencias Ambientales		4		7			5		2					1	19
Ciencias Básicas	Departamento Ciencias Básicas	4	1		1		1				1					8
	Departamento Dibujo				1											1
	Departamento Física	7	6	5	20		3	1	2							44
	Departamento Matemáticas		2		17				14							33
Ciencias de la Educación	Departamento Psicopedagogía							2								2
	Escuela Ciencias Sociales				1					3						4
	Escuela Español y Comunicación Audiovisual							1		3						4
	Facultad Ciencias de la Educación			2	4			1				1				8
Ciencias de la Salud	Departamento Ciencias Clínicas	1		1	6		2		2	8						20
	Departamento Medicina Comunitaria			2	4											6
	Escuela Deporte y Recreación			1					1	2						4
Ingeniería Industrial	Facultad Ingeniería Industrial				23										23	
Ingeniería Mecánica	Facultad Ingeniería Mecánica	2	10	1	15											28
Ingenierías, Eléctrica, Electrónica, Física y Ciencias de la Computación	Programa Ingeniería Eléctrica	4	5	4	34			1	3		1			2		54
	Programa Ingeniería en Sistemas				5		1							1		7
Tecnologías	Escuela Tecnología Eléctrica				7											7
	Escuela Tecnología Industrial				13											13
	Escuela Tecnología Mecánica	1			4											5
	Escuela Tecnología Química	1	1		6	1		1	1							11
<b>TOTAL</b>		<b>21</b>	<b>30</b>	<b>16</b>	<b>168</b>	<b>1</b>	<b>7</b>	<b>16</b>	<b>23</b>	<b>22</b>	<b>2</b>	<b>1</b>	<b>1</b>	<b>3</b>	<b>1</b>	<b>312</b>

Fuente: Comité Interno de Asignación y Reconocimiento de Puntaje (CIARP)

TRABAJOS COMPARTIDOS PRESENTADOS AL CIARP SEGÚN CLASIFICACIÓN POR DEPENDENCIA 2009

DEPENDENCIAS	10A1	10A4	10c	10d	10k	TOTAL
Departamento Ciencias Clínicas y Escuela Deporte y Recreación	1					1
Departamento Física y Departamento Matemáticas				2		2
Departamento Física y Escuela Tecnología Industrial		1				1
Departamento Física y Programa Ingeniería en Sistemas					2	2
Escuela Tecnología Eléctrica y Programa Ingeniería Eléctrica	1	2				3
Escuela Tecnología Industrial y Facultad Ingeniería Industrial		1				1
Escuela Tecnología Mecánica y Facultad Ciencias Ambientales		3				3
Escuela Tecnología Mecánica y Facultad Ingeniería Mecánica	3	1				4
Escuela Tecnología Química y Facultad Ingeniería Mecánica		1		1		2
Facultad Ciencias Ambientales y Facultad Ingeniería Mecánica		1	1			2
Programa Ingeniería Eléctrica y Escuela Tecnología Eléctrica			1			1
<b>TOTAL</b>	<b>5</b>	<b>10</b>	<b>2</b>	<b>3</b>	<b>2</b>	<b>22</b>

Fuente: Comité Interno de Asignación y Reconocimiento de Puntaje (CIARP)

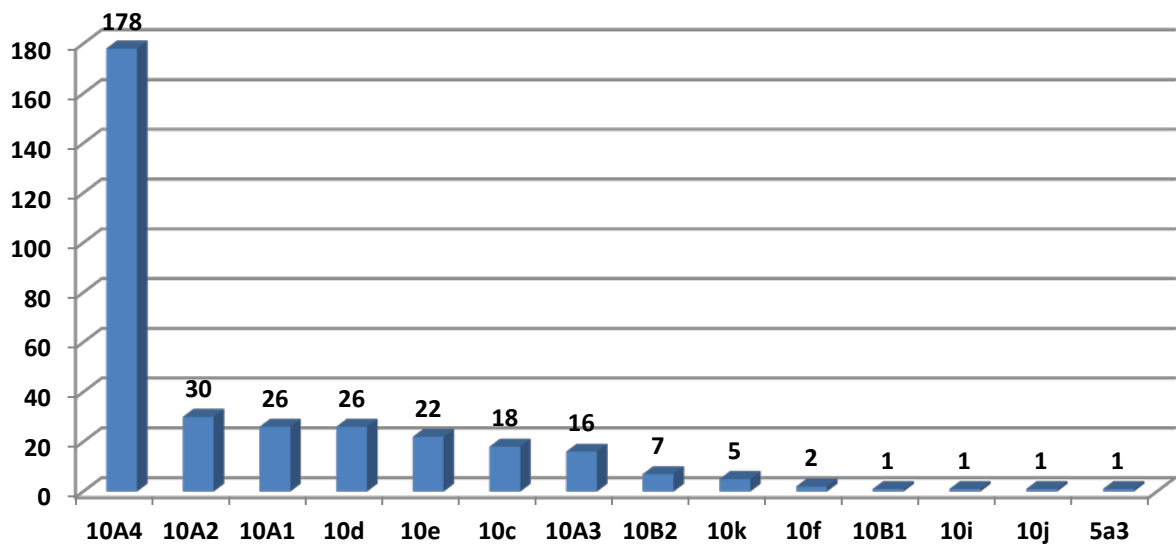
El total de trabajos presentados al CIARP para el año 2008 es de 334, de los cuales 25 son trabajos interdisciplinarios.

**TOTAL TRABAJOS PRESENTADOS AL CIARP SEGÚN CLASIFICACIÓN 2009**

TIPO	CLASIFICACIÓN														TOTAL
	10A1	10A2	10A3	10A4	10B1	10B2	10c	10d	10e	10f	10i	10j	10k	5a3	
Por dependencias	21	30	16	168	1	7	16	23	22	2	1	1	3	1	312
Interdisciplinarios	5			10			2	3					2		22
<b>TOTAL</b>	<b>26</b>	<b>30</b>	<b>16</b>	<b>178</b>	<b>1</b>	<b>7</b>	<b>18</b>	<b>26</b>	<b>22</b>	<b>2</b>	<b>1</b>	<b>1</b>	<b>5</b>	<b>1</b>	<b>334</b>

Fuente: Comité Interno de Asignación y Reconocimiento de Puntaje (CIARP)

**GRÁFICO COMPARATIVO  
TOTAL TRABAJOS PRESENTADOS AL CIARP 2009**



CONVENCIONES	
10A1	Artículos publicados en revistas especializadas tipo A1 (indexadas internacionalmente)
10A2	Artículos publicados en revistas especializadas tipo A2 (indexadas internacionalmente)
10A3	Artículos publicados en revistas especializadas tipo B (indexadas a nivel nacional)
10A4	Artículos publicados en revistas especializadas tipo C (indexadas a nivel nacional)
10B1	Videos cinematográficos o fonográficos de impacto regional
10B2	Videos cinematográficos o fonográficos de impacto nacional
10c	Libros resultado de actividad investigativa
10d	Libros de texto
10e	Libros de ensayo
10f	Premios Nacionales e Internacionales
10K	Software Tecnológico
10i	Obra de creación nacional artística
10j	Producción técnica (diseño de sistemas o procesos)
5a3	Publicaciones en revistas especializadas nacionales de circulación nacional o regional

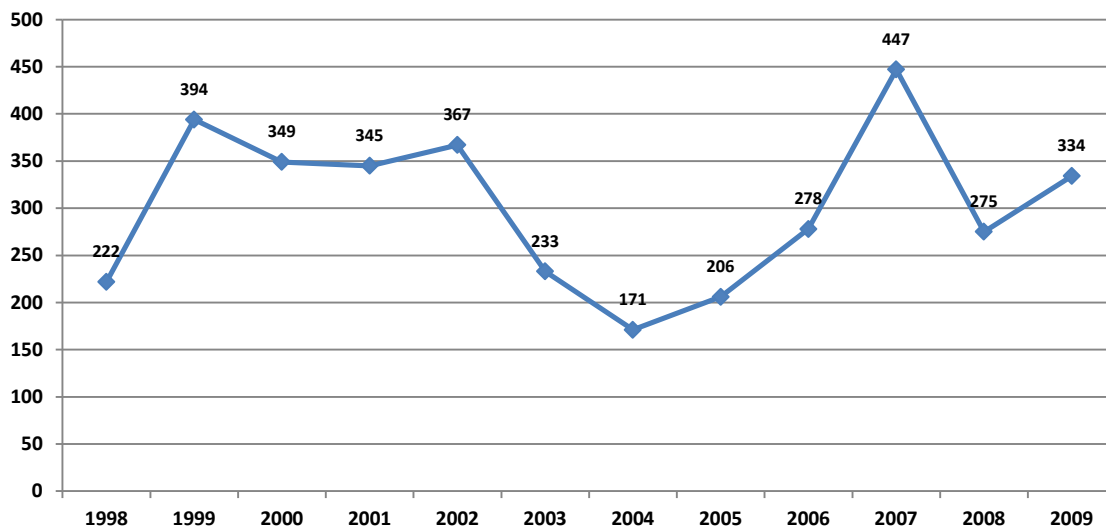


**TENDENCIA DE PRODUCCIÓN INTELECTUAL TRABAJOS PRESENTADOS AL CIARP (1998-2009)**

AÑO	1998	1999	2000	2001	2002	2003	2004	2005	2006	2007	2008	2009
N° Trabajos	222	394	349	345	367	233	171	206	278	447	275	334

Fuente: Comité Interno de Asignación y Reconocimiento de Puntaje (CIARP)

**GRÁFICO COMPARATIVO  
TENDENCIA DE PRODUCCIÓN INTELECTUAL (1998-2009)**



El número de trabajos presentados al Comité Interno de Asignación y Reconocimiento de Puntaje CIARP, presenta una disminución significativa en el año 2003, lo cual tiene relación con la transición en la normatividad vigente aplicada a la producción intelectual de los docentes, del decreto 1444 al 1279, este último aplicado a partir de mediados del año 2003 y que contempla criterios más exigentes de evaluación.