

CAPITULO 4

PERSONAL ADMINISTRATIVO

PERSONAL ADMINISTRATIVO DE PLANTA Y TRANSITORIO SEGÚN GÉNERO 2009.....	205
PERSONAL ADMINISTRATIVO DE PLANTA SEGÚN AÑOS DE SERVICIO 2009.....	206
GRÁFICO PERSONAL ADMINISTRATIVO DE PLANTA SEGÚN AÑOS DE SERVICIO 2009	206
PERSONAL ADMINISTRATIVO TRANSITORIO SEGÚN AÑOS DE SERVICIO 2009.....	207
GRÁFICO PERSONAL ADMINISTRATIVO TRANSITORIO SEGÚN AÑOS DE SERVICIO 2009	207
PERSONAL ADMINISTRATIVO DE PLANTA SEGÚN EDAD 2009.....	208
GRÁFICO PERSONAL ADMINISTRATIVO DE PLANTA SEGÚN EDAD 2009	208
PERSONAL ADMINISTRATIVO TRANSITORIO SEGÚN EDAD 2009.....	209
GRÁFICO PERSONAL ADMINISTRATIVO TRANSITORIO SEGÚN EDAD 2009	209
PERSONAL ADMINISTRATIVO DE PLANTA SEGÚN NIVEL OCUPACIONAL 2009.....	210
GRÁFICO COMPARATIVO - PERSONAL ADMINISTRATIVO DE PLANTA SEGÚN NIVEL OCUPACIONAL 2009.....	210
PERSONAL ADMINISTRATIVO TRANSITORIO SEGÚN NIVEL OCUPACIONAL 2009.....	211
GRÁFICO COMPARATIVO - PERSONAL ADMINISTRATIVO TRANSITORIO SEGÚN NIVEL OCUPACIONAL 2009.....	211
TABLA RESUMEN - PERSONAL ADMINISTRATIVO POR TIPO DE VINCULACIÓN 2009	212
GRÁFICO RESUMEN - PERSONAL ADMINISTRATIVO POR TIPO DE VINCULACIÓN 2009	212

PERSONAL ADMINISTRATIVO DE PLANTA Y TRANSITORIO SEGÚN GÉNERO 2009

DEPENDENCIA	PLANTA			TRANSITORIO			TOTAL GENERAL
	M	F	TOTAL	M	F	TOTAL	
Rectoría	1	1	2	2	3	5	7
Secretaría General	2	3	5	5	2	7	12
Oficina de Control Interno	1		1	1	2	3	4
Oficina de Planeación	2	2	4	1	2	3	7
Oficina de Relaciones Internacionales		1	1		1	1	2
Oficina de Egresados					2	2	2
Univirtual				1	1	2	2
Vicerrectoría de Investigaciones, Innovación y Extensión	1		1		4	4	5
Vicerrectoría Administrativa	1	1	2	2	8	10	12
División Financiera	2	6	8	3	8	11	19
División de Personal	1	5	6		4	4	10
División de Sistemas y Proceso de Datos	4	2	6	16	4	20	26
Bienestar Universitario	6	6	12	9	9	18	30
División de Servicios	24	2	26	1	1	2	28
Sección de Mantenimiento	13	16	29	2	1	3	32
Almacén General	1		1		2	2	3
Vicerrectoría Académica		2	2		2	2	4
Centro de Biblioteca	1	4	5	2	13	15	20
Centro de Recursos Informáticos y Educativos	3	1	4	10	3	13	17
Centro de Registro y Control Académico	1	2	3		5	5	8
Facultad de Bellas Artes y Humanidades	1	1	2	3	8	11	13
Facultad de Ciencias Ambientales		8	8		1	1	9
Facultad de Ciencias Básicas	1	2	3		1	1	4
Facultad de Ciencias de la Educación		1	1		3	3	4
Facultad de Ciencias de la Salud	2	1	3	4	11	15	18
Facultad de Ingeniería Industrial					3	3	3
Facultad de Ingeniería Mecánica	1		1	3	1	4	5
Facultad de Ingenierías Eléctrica, Electrónica, Física y Ciencias de la Computación	3	1	4	2	3	5	9
Facultad de Tecnología	3	4	7	3	3	6	13
Programas Jornada Especial				1		1	1
TOTAL	75	72	147	71	111	182	329
Administradora de Nómina ***				54	78	132	132
TOTAL				125	189	314	461

Fuente: División de Personal

*** Corresponde al personal que se encuentra vinculado con la universidad a través de empresas de servicio temporal según lo establecido por el Ministerio de la Protección Social en el decreto número 4369 del 04 de Diciembre de 2006, según los siguientes casos: Cuando se trate de las labores ocasionales, accidentales o transitorias a que se refiere el artículo 6° del Código Sustantivo del Trabajo, cuando se requiere reemplazar personal en vacaciones, en uso de licencia, en incapacidad por enfermedad o maternidad.

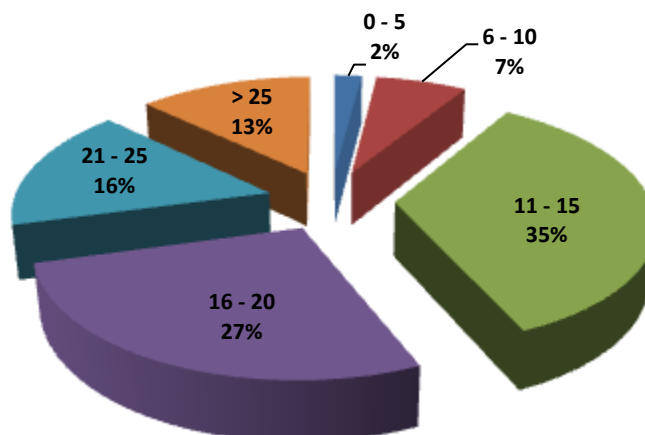
En la anterior tabla, se puede observar la existencia de una relación mayor de personal femenino en los administrativos transitorios que en los de planta. En general el 57% del total del personal, corresponde al género femenino

PERSONAL ADMINISTRATIVO DE PLANTA SEGÚN AÑOS DE SERVICIO 2009

DEPENDENCIA	AÑOS DE ANTIGÜEDAD						TOTAL
	0 - 5	6 - 10	11 - 15	16 - 20	21 - 25	> 25	
Rectoría			1			1	2
Secretaría General			3	1	1		5
Oficina de Control Interno			1				1
Oficina de Planeación	1	1	1	1			4
Oficina de Relaciones Internacionales		1					1
Vicerrectoría de Investigaciones, Innovación y Extensión						1	1
Vicerrectoría Administrativa		1			1		2
División Financiera			2	1	4	1	8
División de Personal		2	2	2			6
División de Sistemas y Proceso de Datos			3	1	1	1	6
Bienestar Universitario		1	4	1	2	4	12
División de Servicios			14	5	4	3	26
Sección de Mantenimiento		1	9	13	5	1	29
Almacén General					1		1
Vicerrectoría Académica				1		1	2
Centro de Biblioteca		1		3		1	5
Centro de Recursos Informáticos y Educativos	1		1	2			4
Centro de Registro y Control Académico				1	1	1	3
Facultad de Bellas Artes y Humanidades				1		1	2
Facultad de Ciencias Ambientales	1		4	2	1		8
Facultad de Ciencias Básicas		1	1		1		3
Facultad de Ciencias de la Educación			1				1
Facultad de Ciencias de la Salud		1		1		1	3
Facultad de Ingeniería Mecánica				1			1
Facultad de Ingenierías Eléctrica, Electrónica, Física y Ciencias de la Computación			3			1	4
Facultad de Tecnología			1	3	2	1	7
TOTAL	3	10	51	40	24	19	147

Fuente: División de Personal

GRÁFICO PERSONAL ADMINISTRATIVO DE PLANTA SEGÚN AÑOS DE SERVICIO 2009

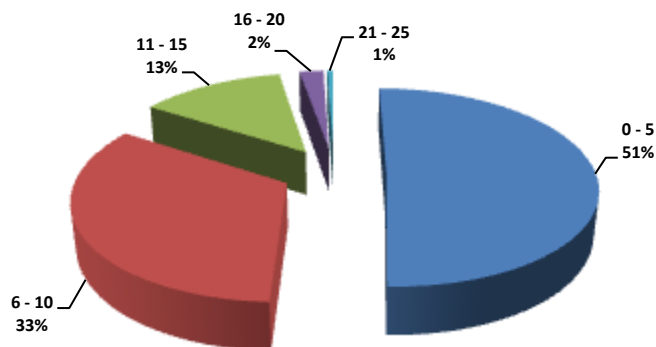


PERSONAL ADMINISTRATIVO TRANSITORIO SEGÚN AÑOS DE SERVICIO 2009

DEPENDENCIA	AÑOS DE ANTIGÜEDAD					TOTAL
	0 - 5	6 - 10	11 - 15	16 - 20	21 - 25	
Rectoría	2	2	1			5
Secretaría General	5	2				7
Oficina de Control Interno	3					3
Oficina de Planeación	2	1				3
Oficina de Relaciones Internacionales	1					1
Oficina de Egresados	1		1			2
Univirtual		1		1		2
Vicerrectoría de Investigaciones, Innovación y Extensión	3	1				4
Vicerrectoría Administrativa	7	2		1		10
División Financiera	4	4	2		1	11
División de Personal	2	2				4
División de Sistemas y Proceso de Datos	15	2	3			20
Bienestar Universitario	8	10				18
División de Servicios	1	1				2
Sección de Mantenimiento		2	1			3
Almacén General	1		1			2
Vicerrectoría Académica	1	1				2
Centro de Biblioteca	7	3	5			15
Centro de Recursos Informáticos y Educativos	7	4	2			13
Centro de Registro y Control Académico	4	1				5
Facultad de Bellas Artes y Humanidades	4	5	1	1		11
Facultad de Ciencias Ambientales	1					1
Facultad de Ciencias Básicas	1					1
Facultad de Ciencias de la Educación	2			1		3
Facultad de Ciencias de la Salud	5	6	4			15
Facultad de Ingeniería Industrial	1		2			3
Facultad de Ingeniería Mecánica	2	2				4
Facultad de Ingenierías Eléctrica, Electrónica, Física y Ciencias de la Computación	2	3				5
Facultad de Tecnología		5	1			6
Programas Jornada Especial		1				1
TOTAL	92	61	24	4	1	182

Fuente: División de Personal

GRÁFICO PERSONAL ADMINISTRATIVO TRANSITORIO SEGÚN AÑOS DE SERVICIO 2009

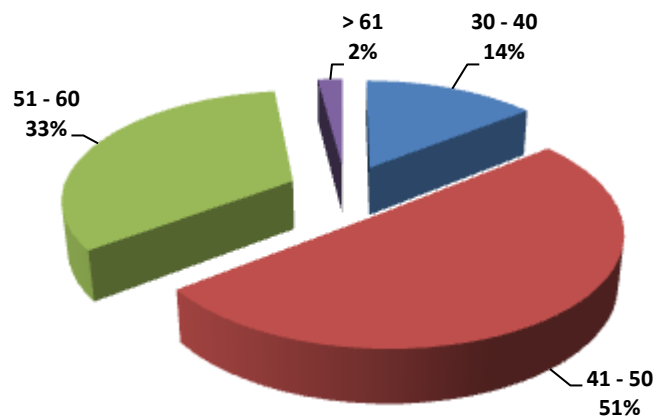


PERSONAL ADMINISTRATIVO DE PLANTA SEGÚN EDAD 2009

DEPENDENCIA	EDAD				TOTAL
	30 - 40	41 - 50	51 - 60	> 61	
Rectoría		1		1	2
Secretaría General	1	3	1		5
Oficina de Control Interno			1		1
Oficina de Planeación	1	3			4
Oficina de Relaciones Internacionales		1			1
Vicerrectoría de Investigaciones, Innovación y Extensión			1		1
Vicerrectoría Administrativa	1	1			2
División Financiera		5	3		8
División de Personal	2	3	1		6
División de Sistemas y Proceso de Datos	1	4	1		6
Bienestar Universitario	2	4	6		12
División de Servicios	1	10	13	2	26
Sección de Mantenimiento	3	14	12		29
Almacén General		1			1
Vicerrectoría Académica		2			2
Centro de Biblioteca	1	1	3		5
Centro de Recursos Informáticos y Educativos		4			4
Centro de Registro y Control Académico		2	1		3
Facultad de Bellas Artes y Humanidades		1	1		2
Facultad de Ciencias Ambientales	5	3			8
Facultad de Ciencias Básicas		3			3
Facultad de Ciencias de la Educación		1			1
Facultad de Ciencias de la Salud	1	1	1		3
Facultad de Ingeniería Mecánica			1		1
Facultad de Ingenierías Eléctrica, Electrónica, Física y Ciencias de la Computación	1	2	1		4
Facultad de Tecnología	1	4	2		7
TOTAL	21	74	49	3	147

Fuente: División de Personal

GRÁFICO PERSONAL ADMINISTRATIVO DE PLANTA SEGÚN EDAD 2009



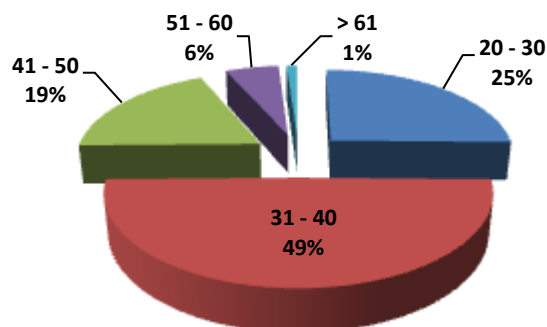
El 86% del personal administrativo de planta es mayor de 40 años, el 14% restante tiene entre 30 y 40 años de edad.

PERSONAL ADMINISTRATIVO TRANSITORIO SEGÚN EDAD 2009

DEPENDENCIA	EDAD					TOTAL
	20 - 30	31 - 40	41 - 50	51 - 60	> 61	
Rectoría	2		2	1		5
Secretaría General	4	2		1		7
Oficina de Control Interno	1	1	1			3
Oficina de Planeación	2	1				3
Oficina de Relaciones Internacionales	1					1
Oficina de Egresados	1	1				2
Univirtual			2			2
Vicerrectoría de Investigaciones, Innovación y Extensión	1	1	2			4
Vicerrectoría Administrativa	5	4	1			10
División Financiera	1	4	3	2	1	11
División de Personal		3	1			4
División de Sistemas y Proceso de Datos	7	11	2			20
Bienestar Universitario	2	12	3	1		18
División de Servicios		1	1			2
Sección de Mantenimiento	1			2		3
Almacén General	1	1				2
Vicerrectoría Académica		2				2
Centro de Biblioteca	5	8	2			15
Centro de Recursos Informáticos y Educativos	2	8	2	1		13
Centro de Registro y Control Académico		5				5
Facultad de Bellas Artes y Humanidades	3	6	1	1		11
Facultad de Ciencias Ambientales		1				1
Facultad de Ciencias Básicas	1					1
Facultad de Ciencias de la Educación	1	1	1			3
Facultad de Ciencias de la Salud	1	6	6	1	1	15
Facultad de Ingeniería Industrial		3				3
Facultad de Ingeniería Mecánica	1	2	1			4
Facultad de Ingenierías Eléctrica, Electrónica, Física y Ciencias de la Computación	2	2	1			5
Facultad de Tecnología	1	3	2			6
Programas Jornada Especial		1				1
TOTAL	46	90	34	10	2	182

Fuente: División de Personal

GRÁFICO PERSONAL ADMINISTRATIVO TRANSITORIO SEGÚN EDAD 2009



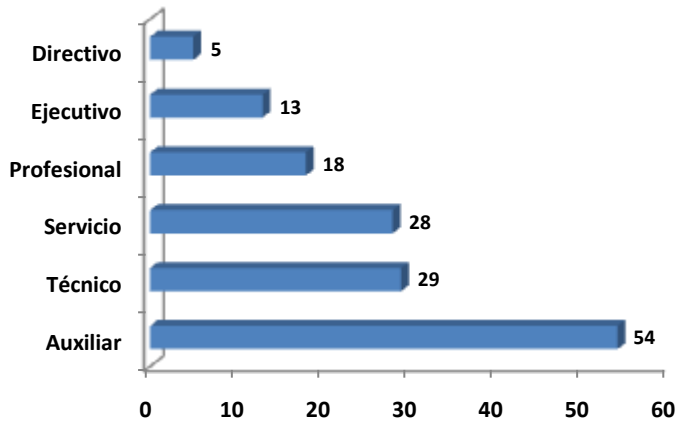
A diferencia del personal administrativo de planta, el personal transitorio tiene mayor población entre los 20 y 40 años de edad, siendo ésta un 74%, el 26% restante corresponde a personal mayor de 40 años de edad.

PERSONAL ADMINISTRATIVO DE PLANTA SEGÚN NIVEL OCUPACIONAL 2009

DEPENDENCIA	DIRECTIVO	EJECUTIVO	PROFESIONAL	TÉCNICO	AUXILIAR	SERVICIO	TOTAL
Rectoría	1				1		2
Secretaría General	1		1		3		5
Oficina de Control Interno			1				1
Oficina de Planeación		1	1	1	1		4
Oficina de Relaciones Internacionales		1					1
Vicerrectoría de Investigaciones, Innovación y Extensión			1				1
Vicerrectoría Administrativa	1			1			2
División Financiera		4	1	2	1		8
División de Personal		1	1	2	2		6
División de Sistemas y Proceso de Datos		1	3	2			6
Bienestar Universitario			5	4	3		12
División de Servicios	1			3	22		26
Sección de Mantenimiento		1				28	29
Almacén General		1					1
Vicerrectoría Académica				2			2
Centro de Biblioteca		1		2	2		5
Centro de Recursos Informáticos y Educativos		1	1	2			4
Centro de Registro y Control Académico		1		2			3
Facultad de Bellas Artes y Humanidades					2		2
Facultad de Ciencias Ambientales	1			3	4		8
Facultad de Ciencias Básicas			1		2		3
Facultad de Ciencias de la Educación					1		1
Facultad de Ciencias de la Salud				1	2		3
Facultad de Ingeniería Mecánica					1		1
Facultad de Ingenierías Eléctrica, Electrónica, Física y Ciencias de la Computación				1	3		4
Facultad de Tecnología			2	1	4		7
TOTAL	5	13	18	29	54	28	147

Fuente: División de Personal

**GRÁFICO COMPARATIVO
PERSONAL ADMINISTRATIVO DE PLANTA SEGÚN NIVEL OCUPACIONAL 2009**



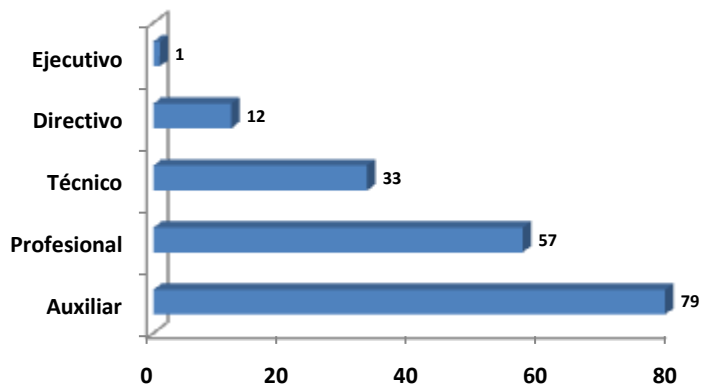
La categoría que tiene un mayor número de personal de planta es la correspondiente a auxiliar con un **37%**.

PERSONAL ADMINISTRATIVO TRANSITORIO SEGÚN NIVEL OCUPACIONAL 2009

DEPENDENCIA	DIRECTIVO	EJECUTIVO	PROFESIONAL	TÉCNICO	AUXILIAR	TOTAL
Rectoría	2			1	2	5
Secretaría General			2		5	7
Oficina de Control Interno			1		2	3
Oficina de Planeación			2		1	3
Oficina de Relaciones Internacionales			1			1
Oficina de Egresados			1		1	2
Univirtual	1		1			2
Vicerrectoría de Investigaciones, Innovación y Extensión				1	3	4
Vicerrectoría Administrativa	1		6	2	1	10
División Financiera			3	5	3	11
División de Personal					4	4
División de Sistemas y Proceso de Datos			14	5	1	20
Bienestar Universitario			7	10	1	18
División de Servicios				1	1	2
Sección de Mantenimiento				1	2	3
Almacén General					2	2
Vicerrectoría Académica			2			2
Centro de Biblioteca			2		13	15
Centro de Recursos Informáticos y Educativos			9	2	2	13
Centro de Registro y Control Académico					5	5
Facultad de Bellas Artes y Humanidades	2				9	11
Facultad de Ciencias Ambientales					1	1
Facultad de Ciencias Básicas					1	1
Facultad de Ciencias de la Educación					3	3
Facultad de Ciencias de la Salud	2		4		9	15
Facultad de Ingeniería Industrial		1			2	3
Facultad de Ingeniería Mecánica			1	2	1	4
Facultad de Ingenierías Eléctrica, Electrónica, Física y Ciencias de la Computación	2			1	2	5
Facultad de Tecnología	1		1	2	2	6
Programas Jornada Especial	1					1
TOTAL	12	1	57	33	79	182

Fuente: División de Personal

GRÁFICO COMPARATIVO
PERSONAL ADMINISTRATIVO TRANSITORIO SEGÚN NIVEL OCUPACIONAL 2009

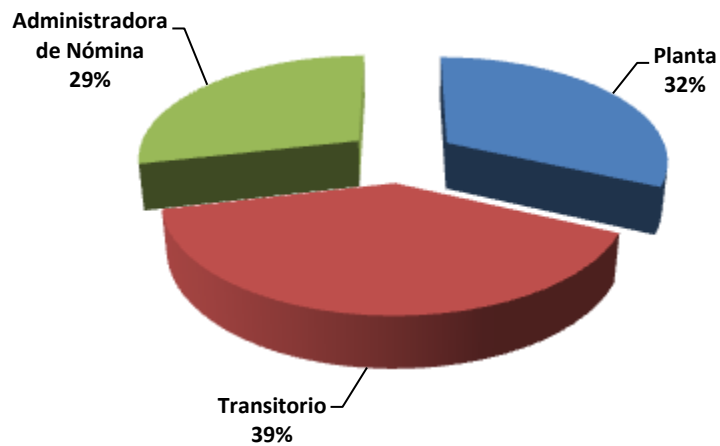


Las categorías que tienen un mayor número de personal transitorio son: Auxiliar y Profesional, cada uno con 43% y 31% correspondientemente.

TABLA RESUMEN
PERSONAL ADMINISTRATIVO POR TIPO DE VINCULACIÓN 2009

TIPO DE VINCULACIÓN	TOTAL
Planta	147
Transitorio	182
Administradora de Nómina	132
TOTAL	461

GRÁFICO RESUMEN
PERSONAL ADMINISTRATIVO POR TIPO DE VINCULACIÓN 2009



Para el año 2009, el **68%** del personal administrativo se encuentra vinculado como transitorio, el **32%** como personal de planta.