

CCNA R&S: Enrutamiento y Conmutación Esenciales

Versión: 6.0



Redes

Descripción general del curso

El módulo describe la arquitectura, componentes, y operación de los enrutadores y switches en redes pequeñas.

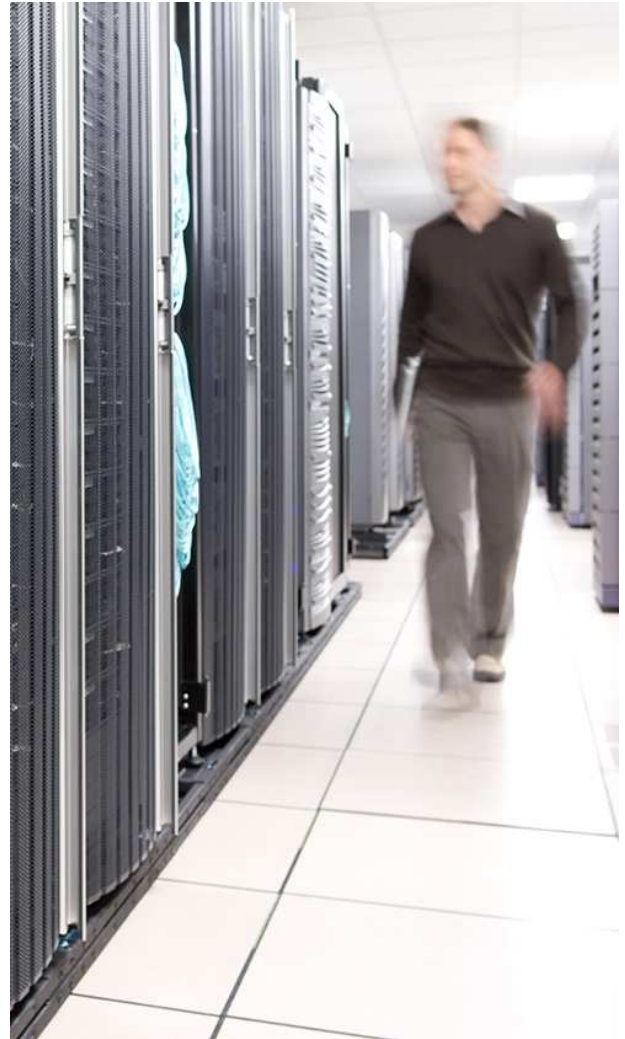
Los estudiantes aprenden como configurar y solucionar problemas relacionados con las funcionalidades básicas de los enrutadores y switches.

Beneficios

Los estudiantes están listos para prepararse y presentar la certificación CCENT, y adquieren destrezas para empleos de nivel básico como técnicos en redes y con la capacidad para pasar a las certificaciones avanzadas.

Componentes educativos

- 10 capítulos
- 29 prácticas de laboratorio y 1 evaluación práctica de destrezas
- Examen previo, 10 cuestionarios de final de capítulo, 10 exámenes de final de capítulo y 1 examen final
- 2 evaluaciones basadas en destrezas de Cisco Packet Tracer



Público objetivo: estudiantes de secundaria en formación profesional, estudiantes en carreras universitarias de dos y cuatro años en redes o ingeniería

Requisitos previos: CCNA R&S: Introducción a las redes

Idiomas: español, inglés.

Duración: 70 horas

Próximo curso recomendado: CCNA R&S Redes escalables o CCNA Security

<https://www.utp.edu.co/cisco>

cisco@utp.edu.co

Tel: +57 6 3137513



Coordinado con
la certificación

CCNA R&S: Enrutamiento y Conmutación Esenciales

Versión: 6.0



Contenido

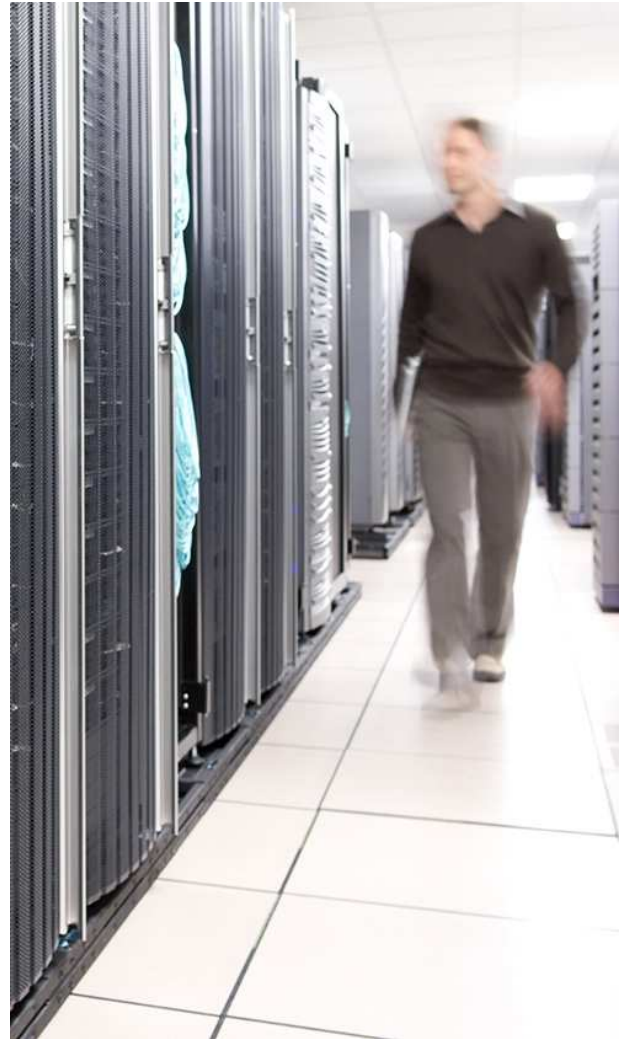
1. Conceptos de Enrutamiento
2. Enrutamiento estático.
3. Enrutamiento dinámico.
4. Redes conmutadas.
5. Configuración del switch.
6. VLANs
7. Listas de control de acceso.
8. DHCP.
9. Traducción de direcciones para IPv4.
10. Detección, administración, y mantenimiento de dispositivos

Exámenes objetivo

- Cisco CCENT
- CCNA Routing and Switching

Certificaciones Objetivo

- Interconnecting Cisco Networking Devices Part 1 (ICND1 100-105)
- Cisco Certified Network Associate (CCNA 200-125)



Público objetivo: estudiantes de secundaria en formación profesional, estudiantes en carreras universitarias de dos y cuatro años en redes o ingeniería

Requisitos previos: CCNA R&S: Introducción a las redes

Idiomas: español, inglés.

Duración: 70 horas

Próximo curso recomendado: CCNA R&S Redes escalables o CCNA Security

<https://www.utp.edu.co/cisco>

cisco@utp.edu.co

Tel: +57 6 3137513



Coordinado con la certificación