

Seguimiento a Egresados

En contacto con tu Universidad



Observatorio de Seguimiento a Egresados

Licenciatura en Pedagogía Infantil

Consolidación de Seguimiento a egresados

Aplicación de Encuestas 0, 1, 3, 5 años

Universidad Tecnológica de Pereira

Oficina de Planeación

Octubre de 2015

INTRODUCCIÓN:

La Universidad Tecnológica de Pereira a partir de los resultados de sus procesos de autoevaluación y acreditación, tanto a nivel institucional como de sus programas académicos, considera el seguimiento a los graduados como un elemento fundamental en la búsqueda de la calidad y como factor estratégico para el mejoramiento y evaluación del impacto que la institución tiene en el medio.

Es así como el direccionamiento estratégico del nuevo Plan de desarrollo institucional 2009 – 2019 involucra al graduado como un aliado que permite generar un mayor contacto entre el contexto laboral y la academia, debido al vínculo tan cercano que tiene a la realidad social actual.

Este informe, presenta el análisis de los resultados obtenidos de la aplicación de instrumentos de seguimiento, con el fin de establecer las características generales del graduado del programa Licenciatura en Filosofía de la Universidad Tecnológica de Pereira.

En la primera parte del informe se presenta un resumen general de los aspectos más representativos encontrados seguido por los resultados gráficos de cada una de las variables que soportan los datos presentados en este documento.

Se recomienda la revisión de esta información, en compañía del equipo de trabajo encargado del Factor No 9 (egresados), además de un análisis detallado de la información para la toma de decisiones que fortalezca la gestión del programa y retroalimente los planes de mejoramiento.

Los resultados están estructurados de acuerdo con los segmentos en los cuales se divide el instrumento:

- ✓ Información personal y familiar.
- ✓ Competencias.
- ✓ Plan de vida.
- ✓ Responsabilidad social.
- ✓ Situación laboral.
- ✓ Aspectos generales de las actividades laborales de los egresados.
- ✓ Emprendimiento.
- ✓ Satisfacción con los recursos ofrecidos por la Institución.
- ✓ Anexos.

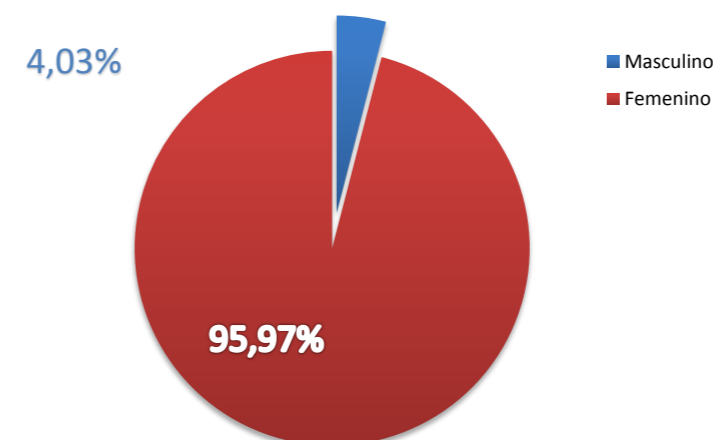
Informe para el programa de: Licenciatura en Pedagogía Infantil

1. Información Personal y Familiar

• Género

Frecuencia	MG	1 Año	3 Año	5 Año	Total
Masculino	26	2	1	1	30
Femenino	574	102	23	16	715

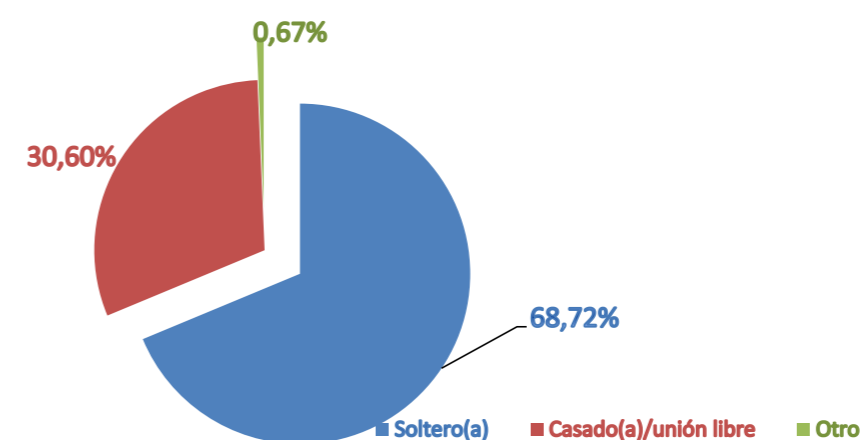
Porcentaje	MG	1 Año	3 Año	5 Año	Total
Masculino	4,33%	1,92%	4,17%	5,88%	4,03%
Femenino	95,67%	98,08%	95,83%	94,12%	95,97%



• Estado Civil

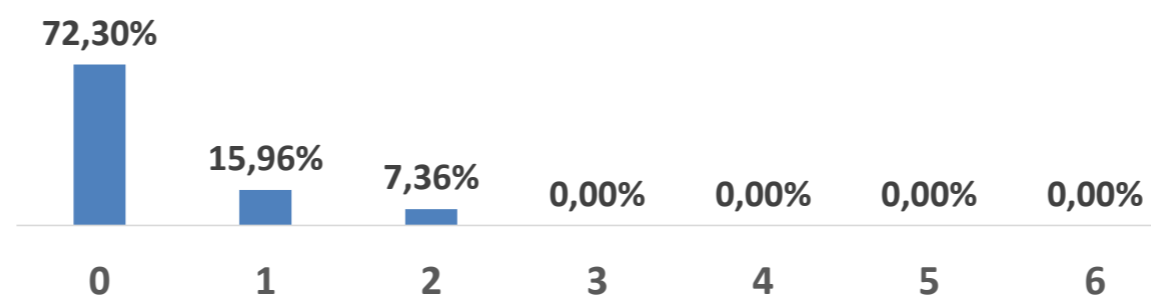
Frecuencia	MG	1 Año	3 Año	5 Año	Total
Soltero(a)	412	77	14	9	512
Casado(a)/unión libre	183	27	10	8	228
Otro	5	0	0	0	5

Porcentaje	MG	1 Año	3 Año	5 Año	Total
Soltero(a)	68,67%	74,04%	58,33%	52,94%	68,72%
Casado(a)/unión libre	30,50%	25,96%	41,67%	47,06%	30,60%
Otro	0,83%	0,00%	0,00%	0,00%	0,67%



• Número de hijos

0	72,30%
1	15,96%
2	7,36%
3	0,00%
4	0,00%
5	0,00%
6	0,00%



2. Competencias

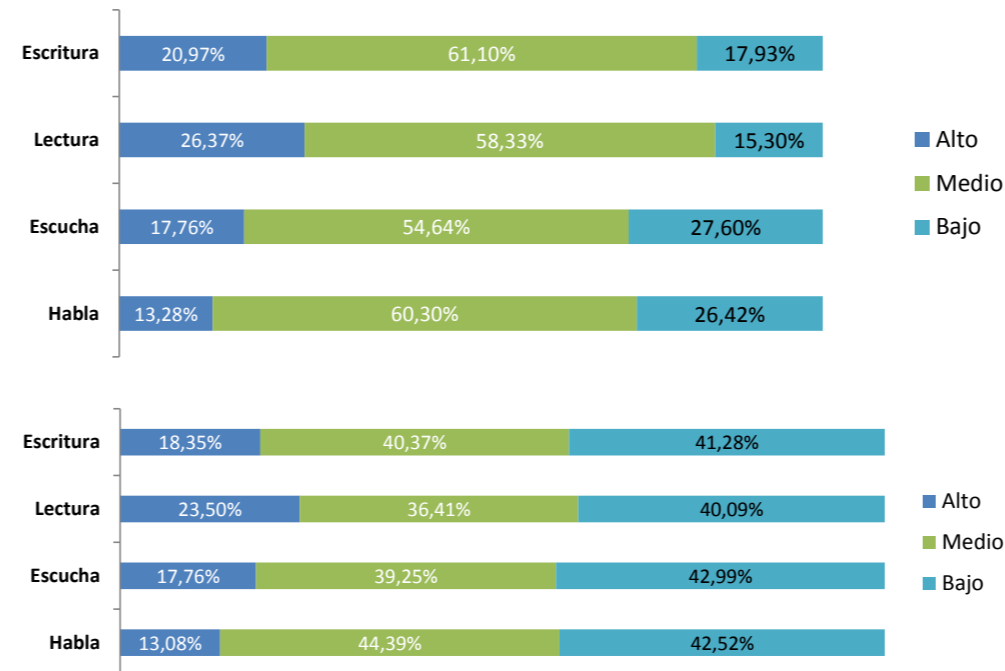
• Bilingüismo

Inglés	92,75%
--------	--------

Inglés	Alto	Medio	Bajo
Habla	13,28%	60,30%	26,42%
Escucha	17,76%	54,64%	27,60%
Lectura	26,37%	58,33%	15,30%
Escritura	20,97%	61,10%	17,93%

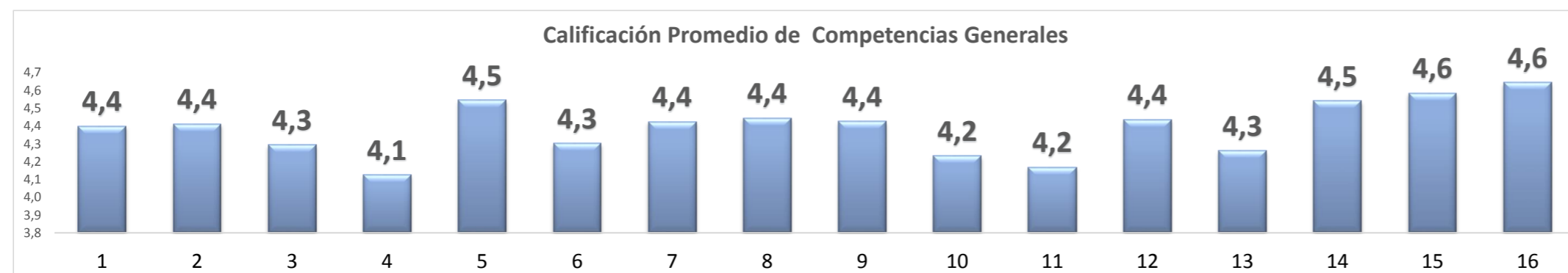
Otro Idioma	1,34%
-------------	-------

Otro Idioma	Alto	Medio	Bajo
Habla	13,08%	44,39%	42,52%
Escucha	17,76%	39,25%	42,99%
Lectura	23,50%	36,41%	40,09%
Escritura	18,35%	40,37%	41,28%

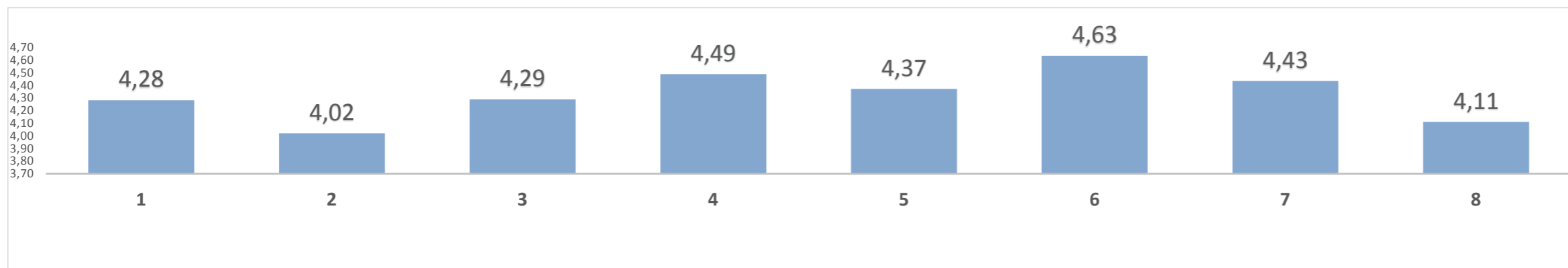


• Competencias Generales y Laborales

No	Competencias Generales	1	2	3	4	5	Promedio
1	Exponer las ideas por medios escritos	1,33%	1,17%	0,50%	50,33%	46,67%	4,4
2	Comunicarse oralmente con claridad	1,50%	0,67%	0,83%	49,33%	47,67%	4,4
3	Persuadir y convencer a sus interlocutores	1,00%	1,50%	1,33%	59,50%	36,67%	4,3
4	Identificar y utilizar símbolos para comunicarse (lenguaje icónico, lenguaje no verbal, etc.)	1,83%	6,50%	4,00%	52,67%	35,00%	4,1
5	Aceptar las diferencias y trabajar en contexto multiculturales	1,00%	1,00%	1,17%	36,33%	60,50%	4,5
6	Utilizar herramientas informáticas básicas (procesadores de texto, hojas de cálculo, correo electrónico, etc.)	1,17%	4,00%	2,50%	48,17%	44,17%	4,3
7	Aprender y mantenerse actualizado	1,17%	2,00%	1,33%	44,33%	51,17%	4,4
8	Ser creativo e innovador	1,00%	1,17%	1,17%	45,67%	51,00%	4,4
9	Buscar, analizar, administrar y compartir información	1,00%	0,17%	1,67%	49,67%	47,50%	4,4
10	Crear, investigar y adoptar tecnología	1,17%	4,00%	2,50%	55,17%	37,17%	4,2
11	Diseñar e implementar soluciones con el apoyo de tecnología	1,17%	5,67%	2,83%	55,83%	34,50%	4,2
12	Plantear y resolver problemas	1,00%	0,17%	1,00%	50,00%	47,83%	4,4
13	Capacidad de abstracción análisis y síntesis	1,17%	1,67%	1,83%	60,67%	34,67%	4,3
14	Comprender la realidad que lo rodea	1,01%	0,00%	0,67%	40,70%	57,62%	4,5
15	Asumir una cultura de convivencia	1,01%	0,34%	0,67%	35,34%	62,65%	4,6
16	Asumir responsabilidades y tomar decisiones	0,17%	1,01%	0,00%	31,99%	66,83%	4,6



No	Competencias Generales Laborales	1	2	3	4	5	Promedio
1	Planificar y utilizar el tiempo de manera efectiva de tal forma que se logran los objetivos planteados.	0,00%	0,00%	4,14%	63,45%	32,41%	4,28
2	Utilizar herramientas informáticas especializadas (paquetes estadísticos, software de diseño, etc.)	1,38%	0,00%	15,17%	62,07%	21,38%	4,02
3	Formular y ejecutar proyectos	0,69%	0,00%	4,83%	58,62%	35,86%	4,29
4	Trabajar en equipo para alcanzar metas comunes	0,00%	0,00%	0,69%	49,66%	49,66%	4,49
5	Trabajar de manera independiente sin supervisión permanente	0,69%	0,00%	4,14%	51,72%	43,45%	4,37
6	Aplicar valores y ética profesional en el desempeño laboral	0,00%	0,00%	0,69%	35,17%	64,14%	4,63
7	Adaptarse a los cambios (trabajar en contextos nuevos y diversos)	0,00%	0,00%	2,07%	52,41%	45,52%	4,43
8	Trabajar bajo presión	4,14%	0,00%	11,03%	50,34%	34,48%	4,11



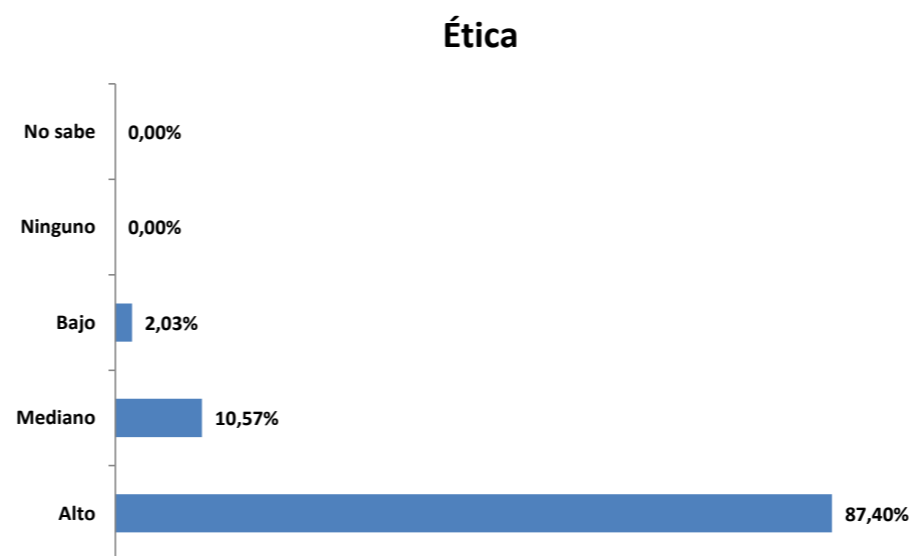
3. CONTRIBUCIÓN DEL FORTALECIMIENTO DEL PROYECTO DE VIDA

• ¿Cuál es su percepción acerca de la forma en que el programa contribuyó a su proyecto de vida, en cada una de los siguientes niveles?

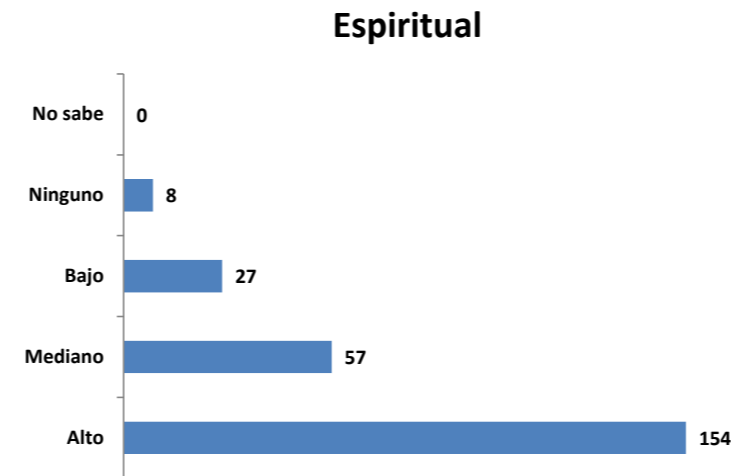
Ética	MG	1 Año	Total
Alto	209	6	215
Mediano	24	2	26
Bajo	2	3	5
Ninguno	0	0	0
No sabe	0	0	0

Ética %	MG	1 Año	Total
Alto	88,94%	54,55%	87,40%
Mediano	10,21%	18,18%	10,57%
Bajo	0,85%	27,27%	2,03%
Ninguno	0,00%	0,00%	0,00%
No sabe	0,00%	0,00%	0,00%

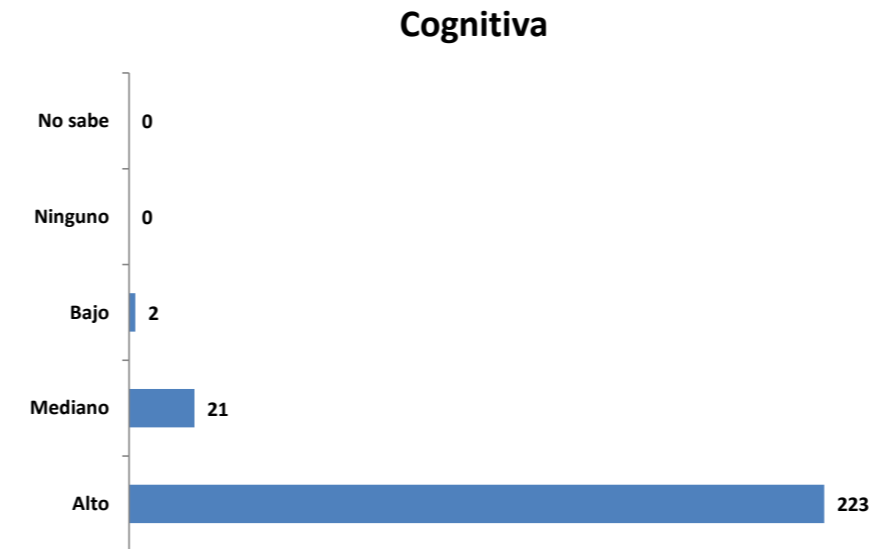
Espiritual	MG	1 Año	Total
Alto	150	4	154
Mediano	54	3	57
Bajo	24	3	27
Ninguno	7	1	8
No sabe	0	0	0



Espiritual %	MG	1 Año	Total
Alto	63,83%	36,36%	62,60%
Mediano	22,98%	27,27%	23,17%
Bajo	10,21%	27,27%	10,98%
Ninguno	2,98%	9,09%	3,25%
No sabe	0,00%	0,00%	0,00%

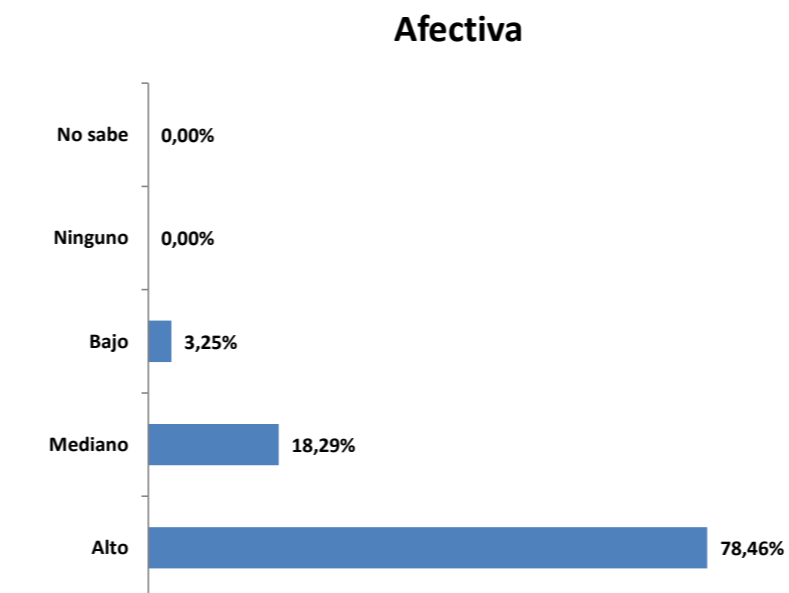


Cognitiva	MG	1 Año	Total
Alto	213	10	223
Mediano	20	1	21
Bajo	2	0	2
Ninguno	0	0	0
No sabe	0	0	0



Cognitiva %	MG	1 Año	Total
Alto	90,64%	90,91%	90,65%
Mediano	8,51%	9,09%	8,54%
Bajo	0,85%	0,00%	0,81%
Ninguno	0,00%	0,00%	0,00%
No sabe	0,00%	0,00%	0,00%

Afectiva	MG	1 Año	Total
Alto	186	7	193
Mediano	42	3	45
Bajo	7	1	8
Ninguno	0	0	0
No sabe	0	0	0



Afectiva %	MG	1 Año	Total
Alto	79,15%	63,64%	78,46%
Mediano	17,87%	27,27%	18,29%
Bajo	2,98%	9,09%	3,25%
Ninguno	0,00%	0,00%	0,00%
No sabe	0,00%	0,00%	0,00%

Comunicativa	MG	1 Año	Total
Alto	207	8	215
Mediano	25	2	27
Bajo	2	1	3
Ninguno	1	0	1
No sabe	0	0	0

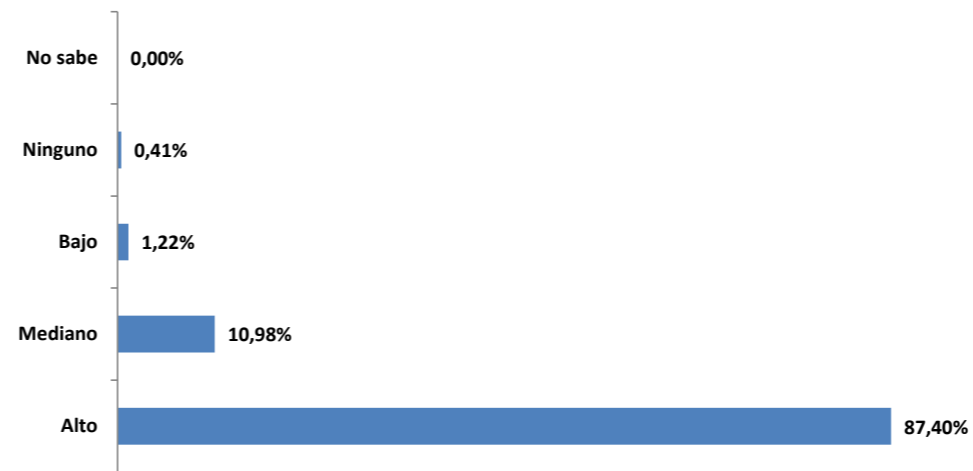
Comunicativa %	MG	1 Año	Total
Alto	88,09%	72,73%	87,40%
Mediano	10,64%	18,18%	10,98%
Bajo	0,85%	9,09%	1,22%
Ninguno	0,43%	0,00%	0,41%
No sabe	0,00%	0,00%	0,00%

Estética	MG	1 Año	Total
Alto	184	10	194
Mediano	47	1	48
Bajo	3	0	3
Ninguno	1	0	1
No sabe	0	0	0

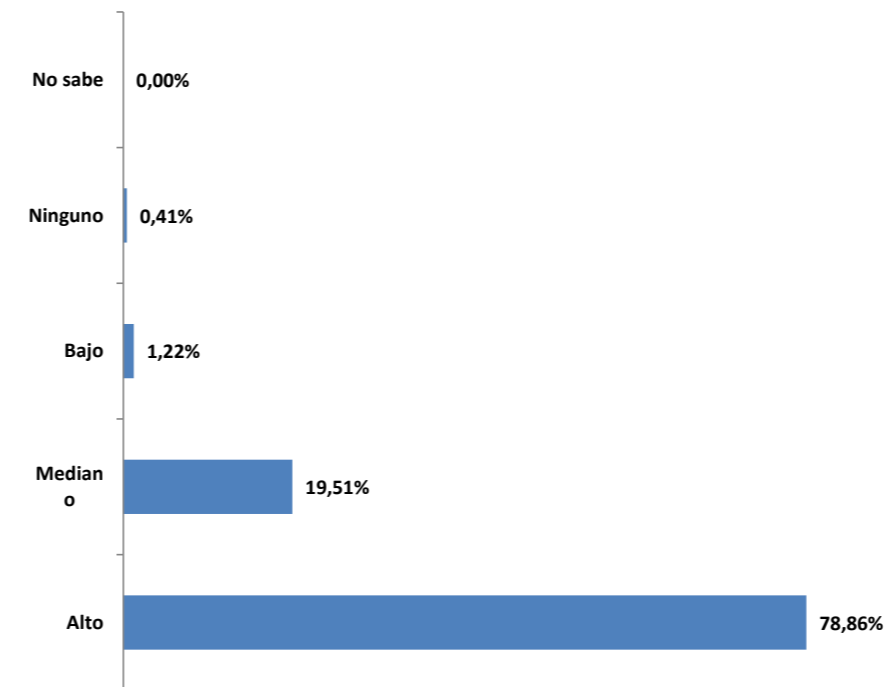
Estética %	MG	1 Año	Total
Alto	78,30%	90,91%	78,86%
Mediano	20,00%	9,09%	19,51%
Bajo	1,28%	0,00%	1,22%
Ninguno	0,43%	0,00%	0,41%
No sabe	0,00%	0,00%	0,00%

Corporal	MG	1 Año	Total
Alto	171	7	178
Mediano	58	2	60
Bajo	6	2	8
Ninguno	0	0	0
No sabe	0	0	0

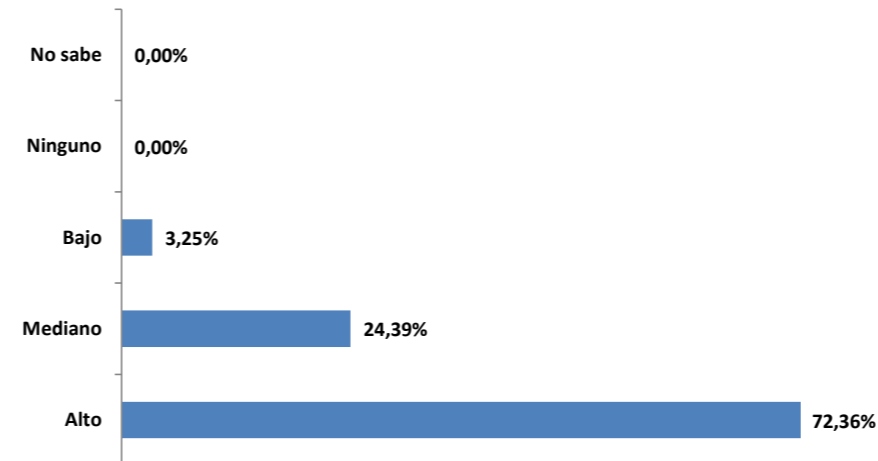
Comunicativa



Estética



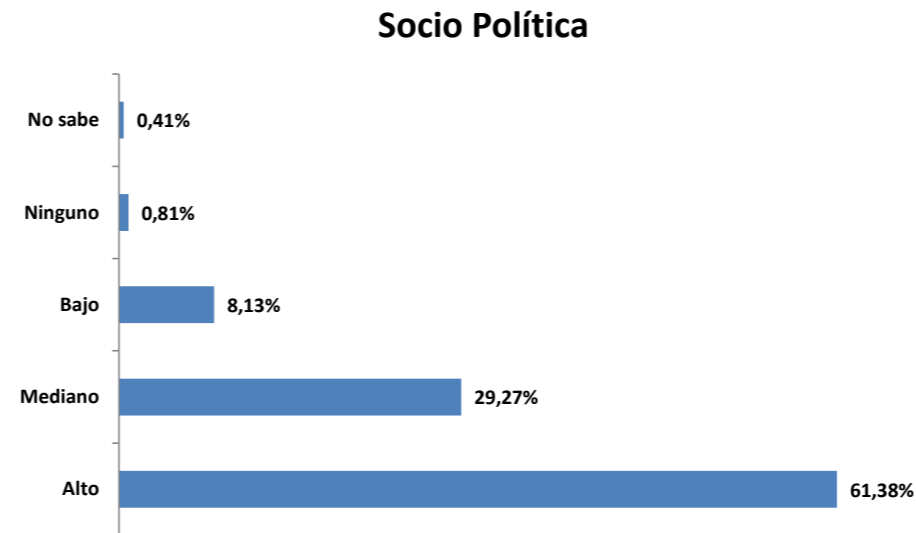
Corporal



Corporal %	MG	1 Año	Total
Alto	72,77%	54,55%	72,36%
Mediano	24,68%	27,27%	24,39%
Bajo	2,55%	9,09%	3,25%
Ninguno	0,00%	9,09%	0,00%
No sabe	0,00%	0,00%	0,00%

Socio Política	MG	1 Año	Total
Alto	145	6	151
Mediano	69	3	72
Bajo	19	1	20
Ninguno	1	1	2
No sabe	1	0	1

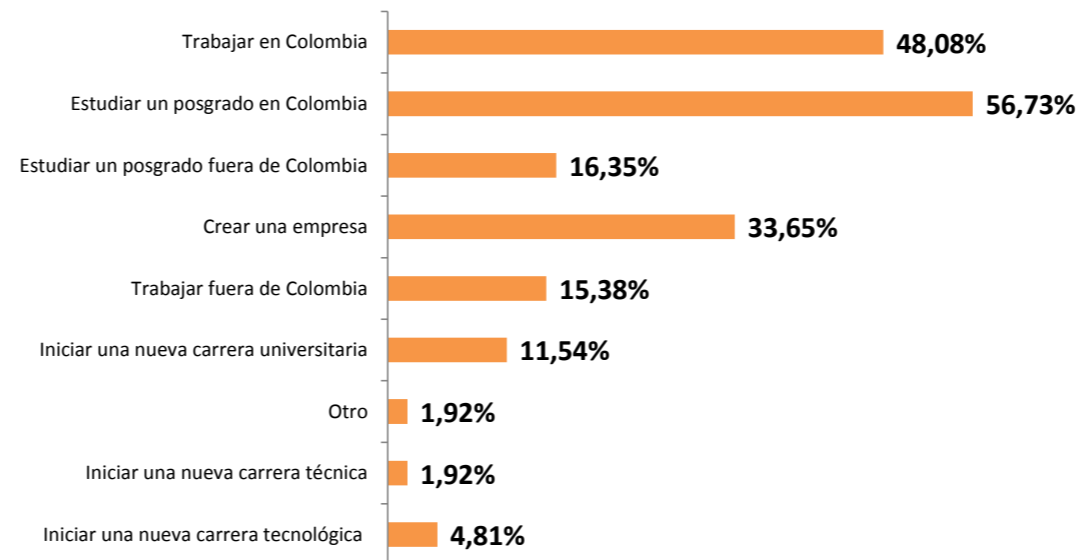
Socio Política %	MG	1 Año	Total
Alto	61,70%	54,55%	61,38%
Mediano	29,36%	27,27%	29,27%
Bajo	8,09%	9,09%	8,13%
Ninguno	0,43%	9,09%	0,81%
No sabe	0,43%	0,00%	0,41%



3. Plan de Vida

• ¿Qué ha pensado hacer en el largo plazo?

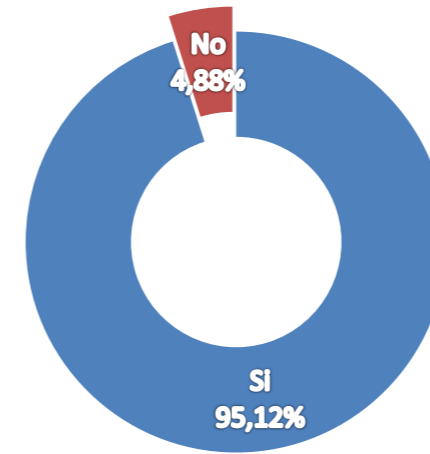
Opcion	1 Año
Iniciar una nueva carrera tecnológica	4,81%
Iniciar una nueva carrera técnica	1,92%
Otro	1,92%
Iniciar una nueva carrera universitaria	11,54%
Trabajar fuera de Colombia	15,38%
Crear una empresa	33,65%
Estudiar un posgrado fuera de Colombia	16,35%
Estudiar un posgrado en Colombia	56,73%
Trabajar en Colombia	48,08%



• ¿Desea realizar educación posgraduada?

Frecuencia	3 Año	5 Año	Total
Si	22	17	39
No	2	0	2

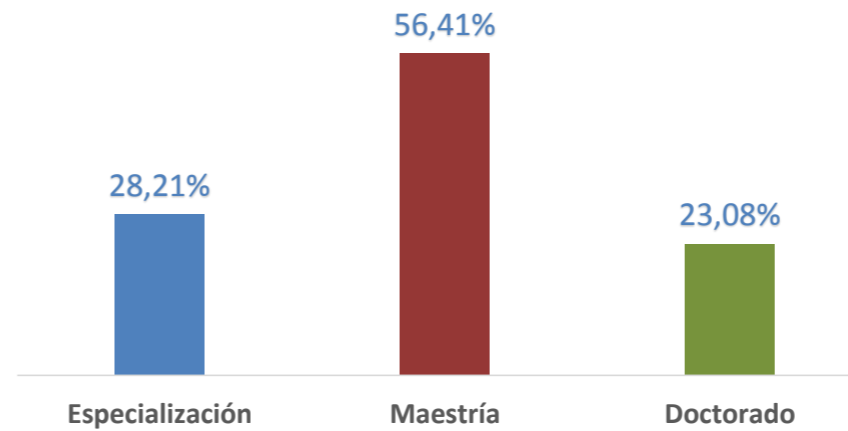
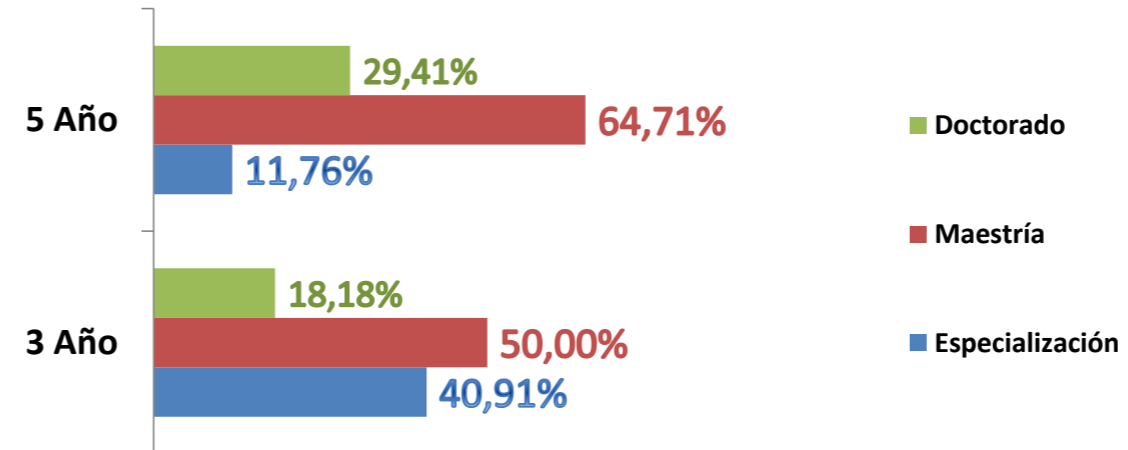
Porcentaje	3 Año	5 Año	Total
Si	91,67%	100,00%	95,12%
No	8,33%	0,00%	4,88%



• Si le interesa realizar educación posgraduada, señale el nivel y escriba el nombre del programa que desea

Frecuencia	3 Año	5 Año	Total
Especialización	9	2	11
Maestría	11	11	22
Doctorado	4	5	9

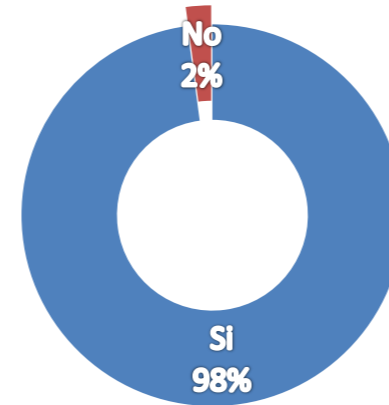
Porcentaje	3 Año	5 Año	Total
Especialización	40,91%	11,76%	28,21%
Maestría	50,00%	64,71%	56,41%
Doctorado	18,18%	29,41%	23,08%



• ¿En el futuro, le gustaría cursar otros estudios en esta institución?

Frecuencia	MG
Si	230
No	5

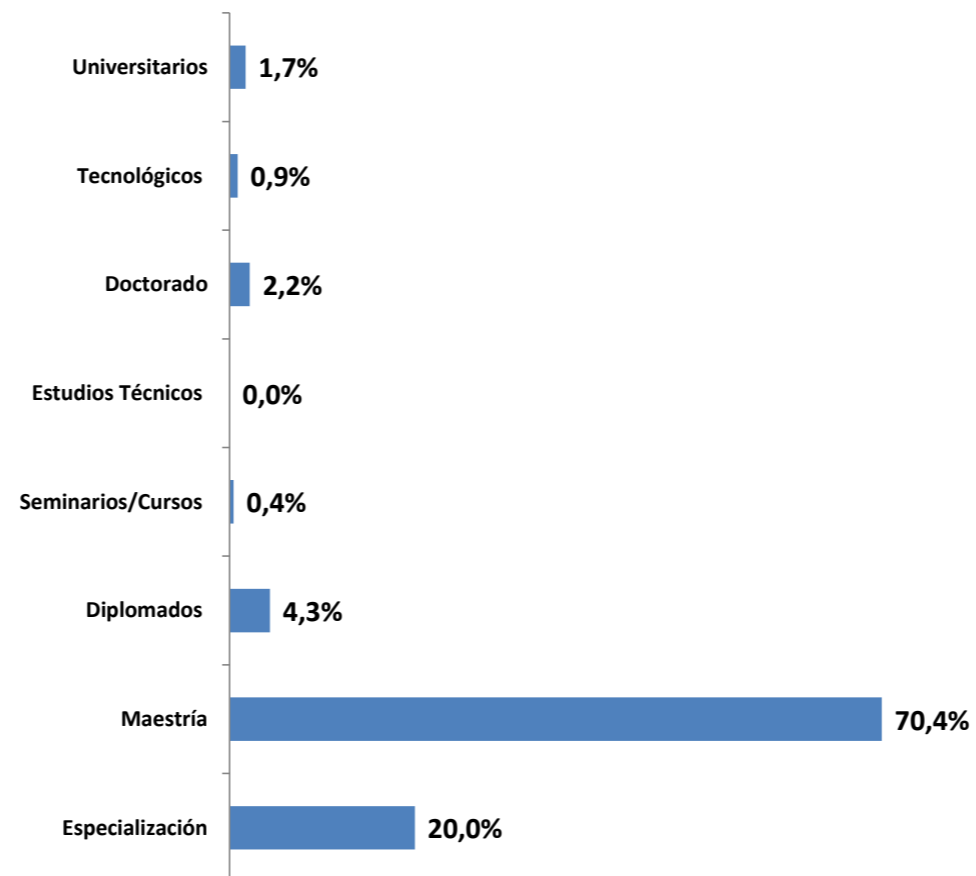
Porcentaje	MG
Si	98%
No	2%



• ¿Principalmente, qué otros estudios le gustaría cursar en esta institución?

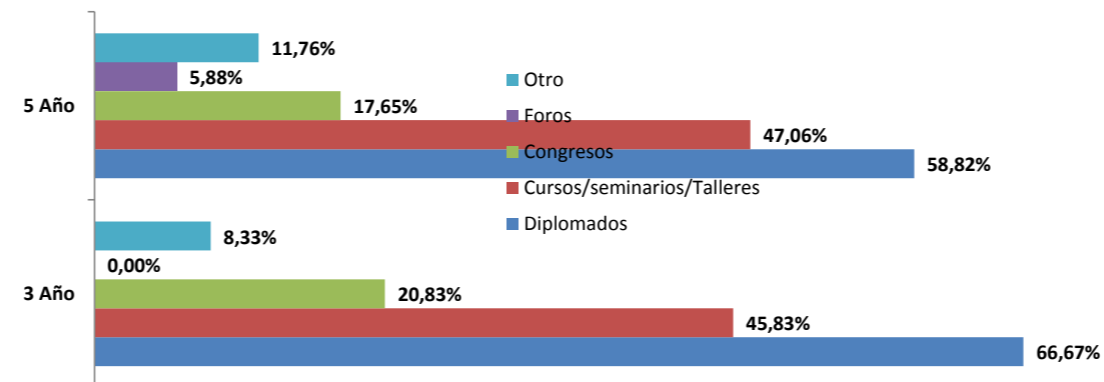
Frecuencia	MG
Especialización	46
Maestría	162
Diplomados	10
Seminarios/Cursos	1
Estudios Técnicos	0
Doctorado	5
Tecnológicos	2
Universitarios	4

Porcentaje	MG
Especialización	20,0%
Maestría	70,4%
Diplomados	4,3%
Seminarios/Cursos	0,4%
Estudios Técnicos	0,0%
Doctorado	2,2%
Tecnológicos	0,9%
Universitarios	1,7%



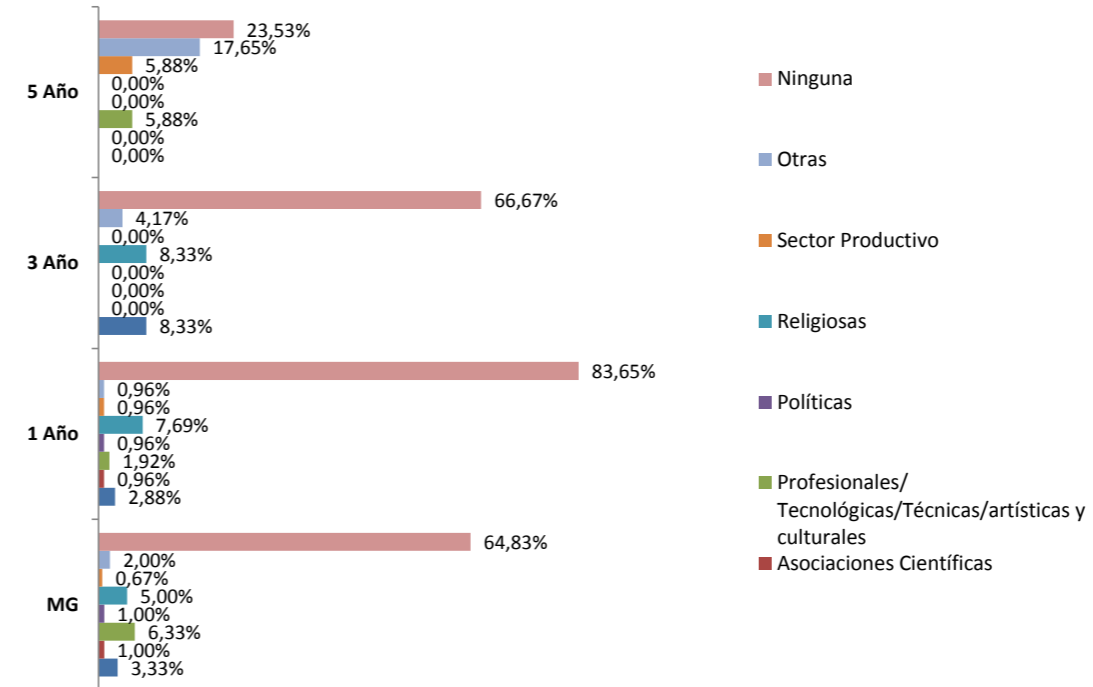
• ¿En qué tipo de programas y en qué temas le gustaría realizar educación continuada?

Porcentaje	3 Año	5 Año
Diplomados	66,67%	58,82%
Cursos/seminarios/Talleres	45,83%	47,06%
Congresos	20,83%	17,65%
Foros	0,00%	5,88%
Otro	8,33%	11,76%



• Tipo de Asociaciones Nacionales o Internacionales a los que pertenece y se encuentra activo. Determine el nombre correspondiente y si es nacional o internacional:

	MG	1 Año	3 Año	5 Año
Comunidades Académicas reconocidas	3,33%	2,88%	8,33%	0,00%
Asociaciones Científicas	1,00%	0,96%	0,00%	0,00%
Profesionales/ Tecnológicas/Técnicas/artísticas y culturales	6,33%	1,92%	0,00%	5,88%
Políticas	1,00%	0,96%	0,00%	0,00%
Religiosas	5,00%	7,69%	8,33%	0,00%
Sector Productivo	0,67%	0,96%	0,00%	5,88%
Otras	2,00%	0,96%	4,17%	17,65%
Ninguna	64,83%	83,65%	66,67%	23,53%

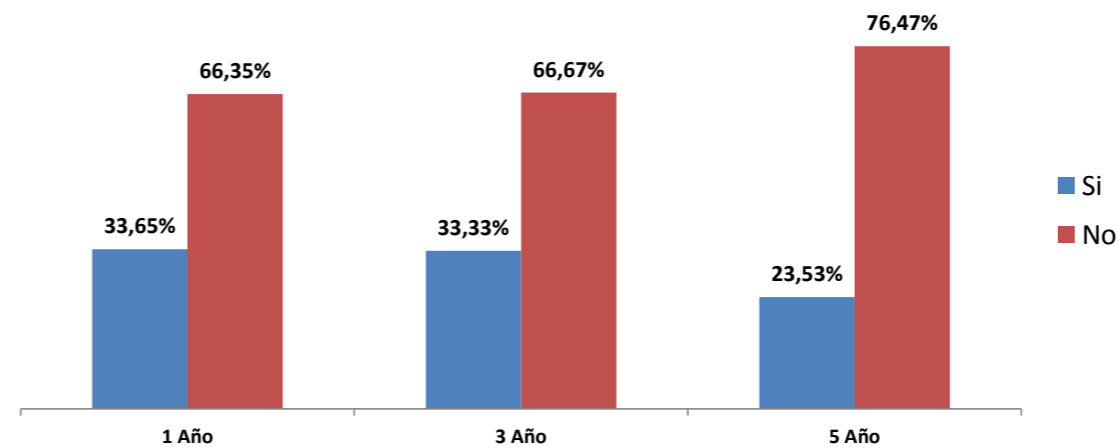


4. Responsabilidad Social

• ¿Ha realizado proyectos en beneficio del contexto social y/o público?

Frecuencia	1 Año	3 Año	5 Año
Si	35	8	4
No	69	16	13

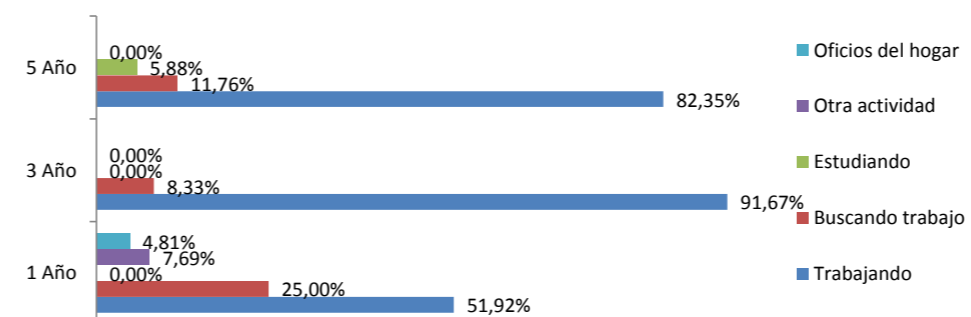
Porcentaje	1 Año	3 Año	5 Año
Si	33,65%	33,33%	23,53%
No	66,35%	66,67%	76,47%



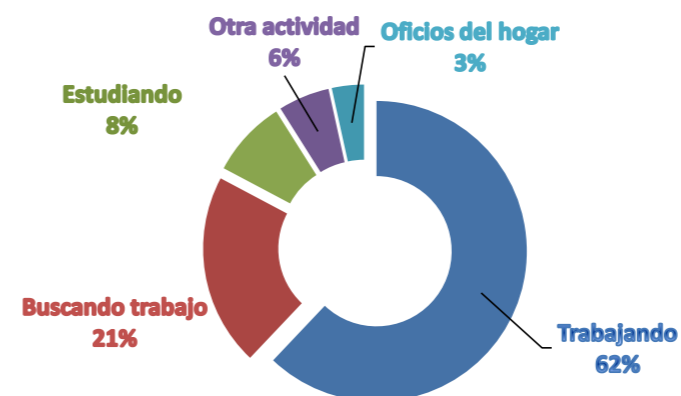
5. Situación Laboral

• En la actualidad, en qué actividad ocupa la mayor parte de su tiempo

Frecuencia	1 Año	3 Año	5 Año	Total
Buscando trabajo	26	2	2	30
Estudiando	11	0	1	12
Oficios del hogar	5	0	0	5
Otra actividad	8	0	0	8
Trabajando	54	22	14	90
Incapacitado permanente para trabajar	0	0	0	0



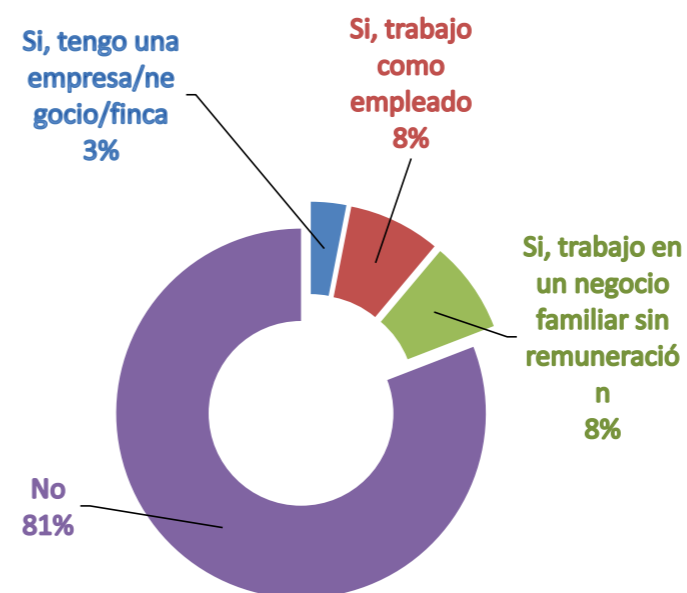
Porcentaje	1 Año	3 Año	5 Año	Total
Trabajando	51,92%	91,67%	82,35%	62,07%
Buscando trabajo	25,00%	8,33%	11,76%	20,69%
Estudiando	0,00%	0,00%	5,88%	8,28%
Otra actividad	7,69%	0,00%	0,00%	5,52%
Oficios del hogar	4,81%	0,00%	0,00%	3,45%
Incapacitado permanente para trabajar	0,00%	0,00%	0,00%	0,00%



• ¿Además de lo anterior, realiza alguna actividad remunerada?

Frecuencia	MG	1 Año	3 Año	5 Año	Total
Si, tengo una empresa/negocio/finca	10	0	0	0	10
Si, trabajo como empleado	23	2	0	1	26
Si, trabajo en un negocio familiar sin remuneración	25	1	0	0	26
No	241	21	0	0	262

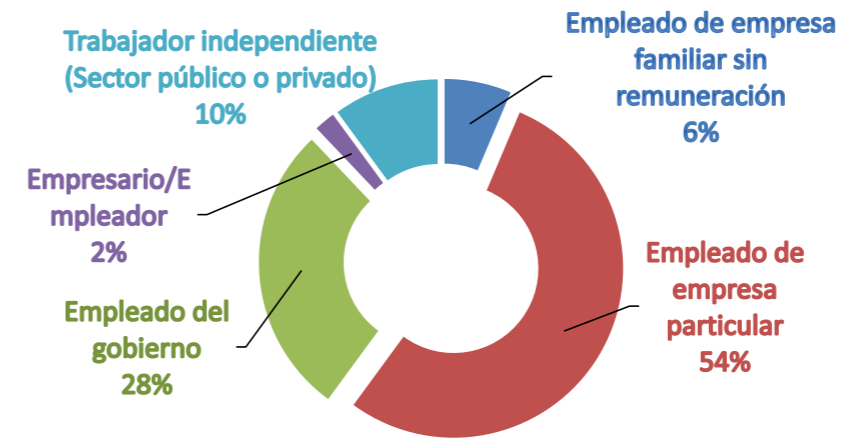
Porcentaje	MG	1 Año	3 Año	5 Año	Total
Si, tengo una empresa/negocio/finca	3%	0%	0	0%	3%
Si, trabajo como empleado	8%	8%	0	100%	8%
Si, trabajo en un negocio familiar sin remuneración	8%	4%	0	0%	8%
No	81%	88%	0	0%	81%



• En esta actividad usted es:

Frecuencia	MG	1 Año	3 Año	5 Año	Total
Empleado de empresa familiar sin remuneración	18	1	0	0	19
Empleado de empresa particular	106	40	10	4	160
Empleado del gobierno	49	15	9	10	83
Empresario/Empleador	4	0	2	0	6
Trabajador independiente (Sector público o privado)	28	1	1	0	30

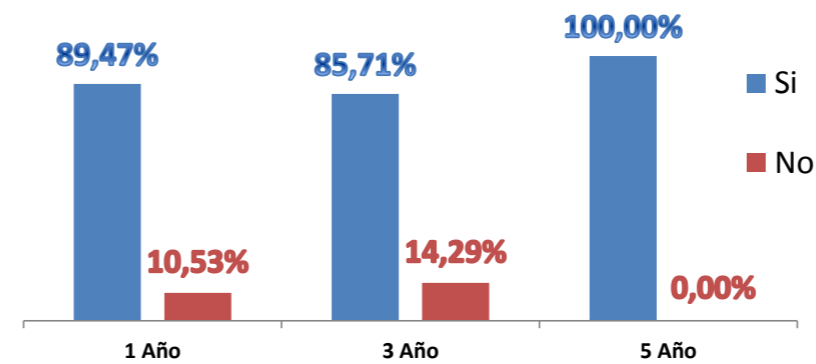
Porcentaje	MG	1 Año	3 Año	5 Año	Total
Empleado de empresa familiar sin remuneración	9%	2%	0%	0%	6%
Empleado de empresa particular	52%	70%	45%	27%	54%
Empleado del gobierno	24%	26%	41%	67%	28%
Empresario/Empleador	2%	0%	9%	0%	2%
Trabajador independiente (Sector público o privado)	14%	2%	5%	0%	10%



• ¿Se encuentra relacionado su empleo con la carrera que estudió?

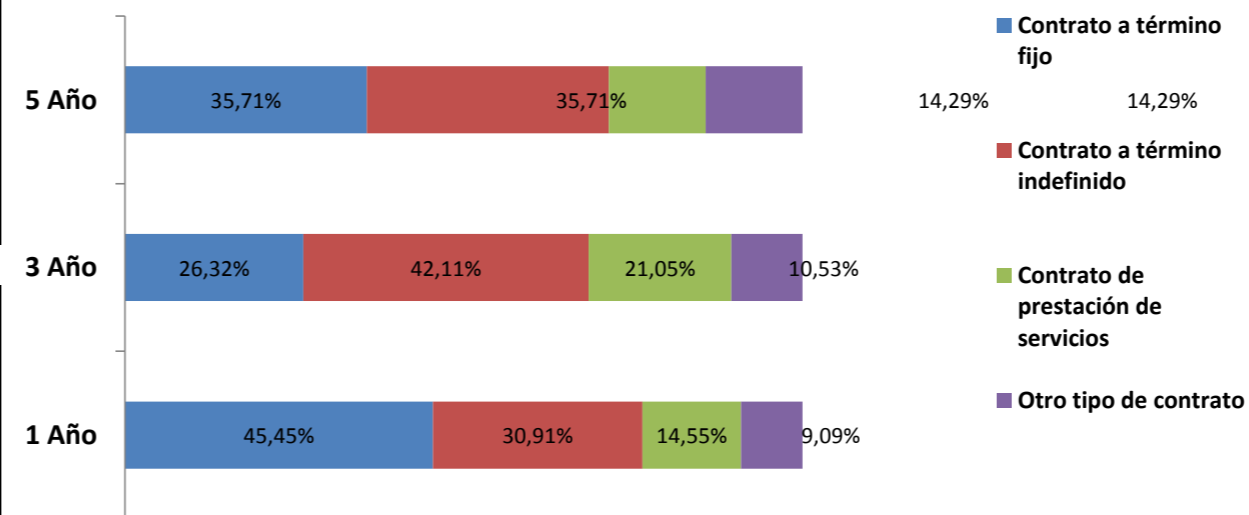
Frecuencia	1 Año	3 Año	5 Año	Total
Si	34	12	14	60
No	4	2	0	6

Porcentaje	1 Año	3 Año	5 Año	Total
Si	89,47%	85,71%	100,00%	90,91%
No	10,53%	14,29%	0,00%	9,09%



Frecuencia	1 Año	3 Año	5 Año
Contrato a término fijo	25	5	5
Contrato a término indefinido	17	8	5
Contrato de prestación de servicios	8	4	2
Otro tipo de contrato	5	2	2

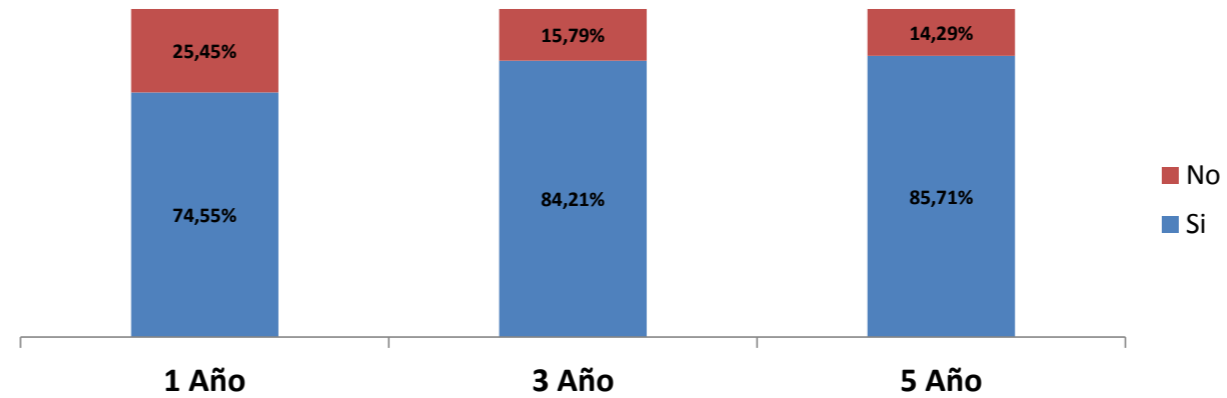
Porcentaje	1 Año	3 Año	5 Año
Contrato a término fijo	45,45%	26,32%	35,71%
Contrato a término indefinido	30,91%	42,11%	35,71%
Contrato de prestación de servicios	14,55%	21,05%	14,29%
Otro tipo de contrato	9,09%	10,53%	14,29%



• ¿Su contrato de trabajo incluye prestaciones Sociales?

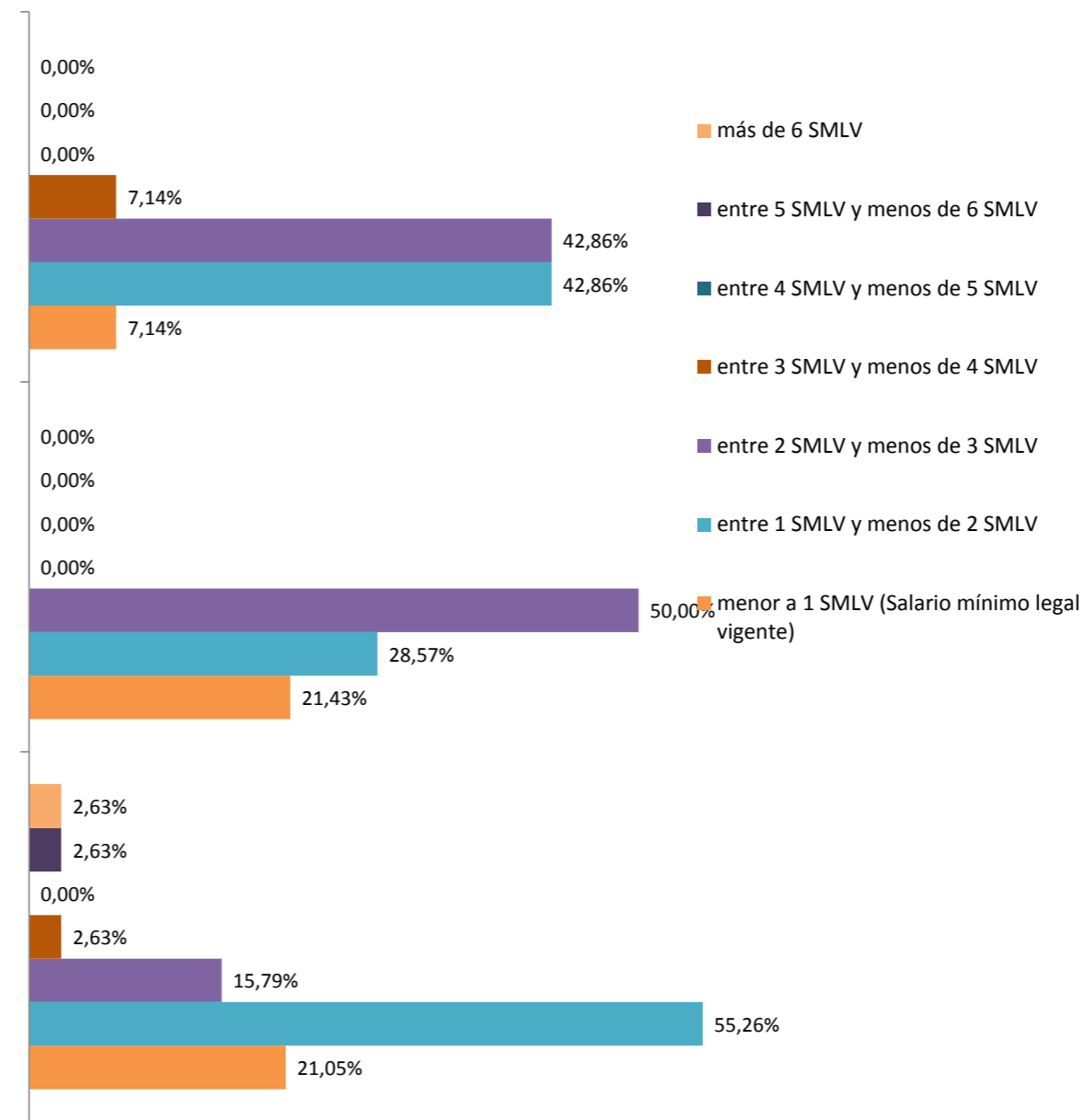
Frecuencia	1 Año	3 Año	5 Año
Si	41	16	12
No	14	3	2

Porcentaje	1 Año	3 Año	5 Año
Si	74,55%	84,21%	85,71%
No	25,45%	15,79%	14,29%



• ¿Cuál fue su ingreso laboral en el mes pasado?

Frecuencia	1 Año	3 Año	5 Año
menor a 1 SMLV (Salario mínimo legal vigente)	8	3	1
entre 1 SMLV y menos de 2 SMLV	21	4	6
entre 2 SMLV y menos de 3 SMLV	6	7	6
entre 3 SMLV y menos de 4 SMLV	1	0	1
entre 4 SMLV y menos de 5 SMLV	0	0	0
entre 5 SMLV y menos de 6 SMLV	1	0	0
más de 6 SMLV	1	0	0



Porcentaje	1 Año	3 Año	5 Año
menor a 1 SMLV (Salario mínimo legal vigente)	21,05%	21,43%	7,14%
entre 1 SMLV y menos de 2 SMLV	55,26%	28,57%	42,86%
entre 2 SMLV y menos de 3 SMLV	15,79%	50,00%	42,86%
entre 3 SMLV y menos de 4 SMLV	2,63%	0,00%	7,14%
entre 4 SMLV y menos de 5 SMLV	0,00%	0,00%	0,00%
entre 5 SMLV y menos de 6 SMLV	2,63%	0,00%	0,00%
más de 6 SMLV	2,63%	0,00%	0,00%

• Su actividad económica es:

Frecuencia	1 Año	3 Año	5 Año	Total
Pesca	0	0	0	0
Comercio; Reparación de Automotores, Motocicletas, Efectos Personales y Enseres Domésticos	1	0	0	1
Actividades Inmobiliarias de Alquiler y Empresariales y de Alquiler	0	0	0	0
Hogares Privados con Servicio Doméstico	0	0	0	0
Hoteles y Restaurantes	0	0	0	0
Organizaciones y Organos Extraterritoriales	0	0	0	0
Explotación de Minas y Canteras	0	0	0	0
Suministros de Electricidad, Gas y Agua	0	0	0	0
Construcción	0	0	0	0
Transporte, Almacenamiento y Comunicaciones	0	1	0	1
Intermediación Financiera	2	0	0	2
Administración Pública y Defensa; Seguridad Social de Afiliación Obligatoria	0	0	0	0
Industrias Manufactureras	0	0	0	0
Servicios Sociales y de Salud	3	1	0	4
Otras Actividades de Servicios Comunitarios, Sociales y Personales	1	0	0	1
Agricultura, Ganadería, Caza y Silvicultura	2	0	0	2
Educación	46	17	14	77

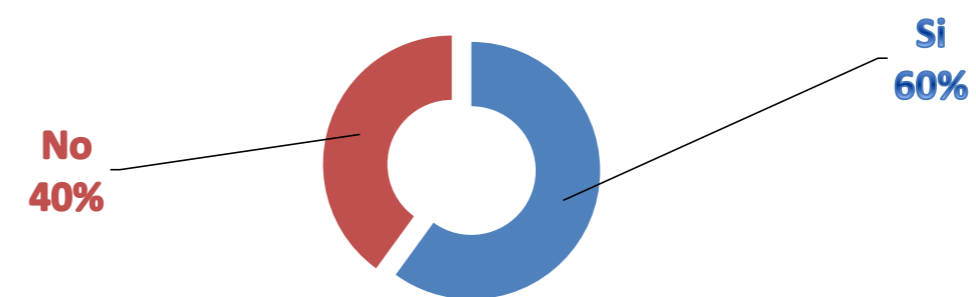


5.1 Graduados que son Independientes

• ¿Se encuentran relacionadas las actividades que realiza por cuenta propia con la carrera que estudió?

Frecuencia	1 Año	3 Año	5 Año	Total
Si	2	1	0	3
No	1	0	1	2

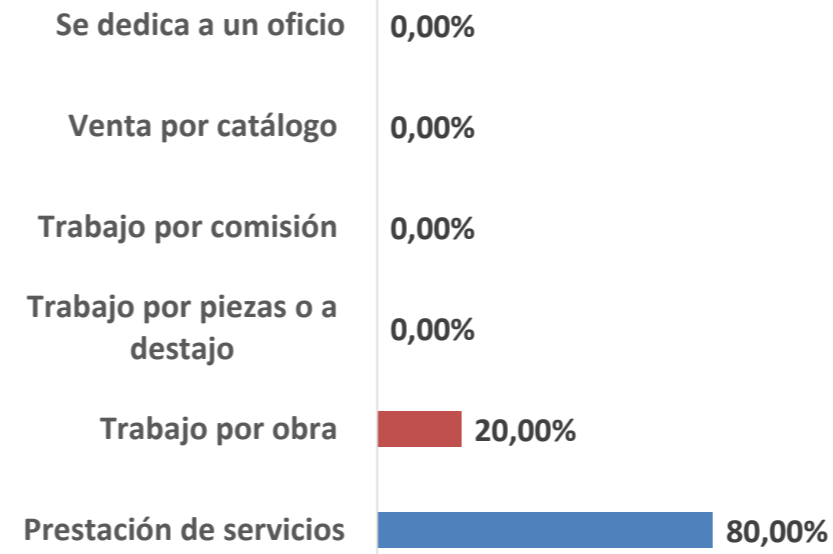
Porcentaje	1 Año	3 Año	5 Año	Total
Si	66,67%	100,00%	0,00%	60,00%
No	33,33%	0,00%	100,00%	40,00%



• ¿Cuál de las siguientes formas de trabajo realiza en las actividades que desempeña por su cuenta?

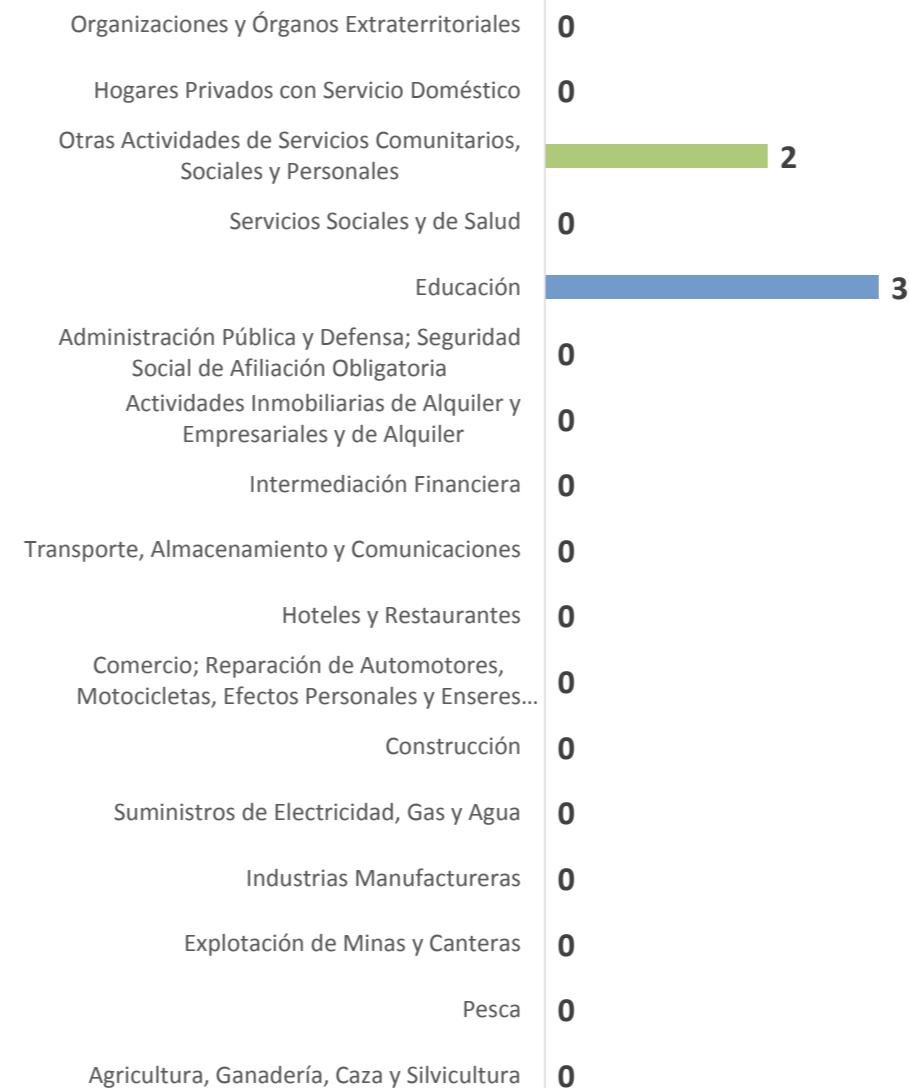
Frecuencia	1 Año	3 Año	5 Año	Total
Prestación de servicios	3	0	1	4
Trabajo por obra	0	1	0	1
Trabajo por piezas o a destajo	0	0	0	0
Trabajo por comisión	0	0	0	0
Venta por catálogo	0	0	0	0
Se dedica a un oficio	0	0	0	0

Porcentaje	1 Año	3 Año	5 Año	Total
Prestación de servicios	100,00%	0,00%	100,00%	80,00%
Trabajo por obra	0,00%	100,00%	0,00%	20,00%
Trabajo por piezas o a destajo	0,00%	0,00%	0,00%	0,00%
Trabajo por comisión	0,00%	0,00%	0,00%	0,00%
Venta por catálogo	0,00%	0,00%	0,00%	0,00%
Se dedica a un oficio	0,00%	0,00%	0,00%	0,00%



• Su actividad económica es:

Frecuencia	1 Año	3 Año	5 Año	Total
Agricultura, Ganadería, Caza y Silvicultura	0	0	0	0
Pesca	0	0	0	0
Explotación de Minas y Canteras	0	0	0	0
Industrias Manufactureras	0	0	0	0
Suministros de Electricidad, Gas y Agua	0	0	0	0
Construcción	0	0	0	0
Comercio; Reparación de Automotores, Motocicletas, Efectos Personales y Enseres Domésticos	0	0	0	0
Hoteles y Restaurantes	0	0	0	0
Transporte, Almacenamiento y Comunicaciones	0	0	0	0
Intermediación Financiera	0	0	0	0
Actividades Inmobiliarias de Alquiler y Empresariales y de Alquiler	0	0	0	0
Administración Pública y Defensa; Seguridad Social de Afiliación Obligatoria	0	0	0	0
Educación	2	1	0	3
Servicios Sociales y de Salud	0	0	0	0
Otras Actividades de Servicios Comunitarios, Sociales y Personales	1	0	1	2
Hogares Privados con Servicio Doméstico	0	0	0	0
Organizaciones y Órganos Extraterritoriales	0	0	0	0

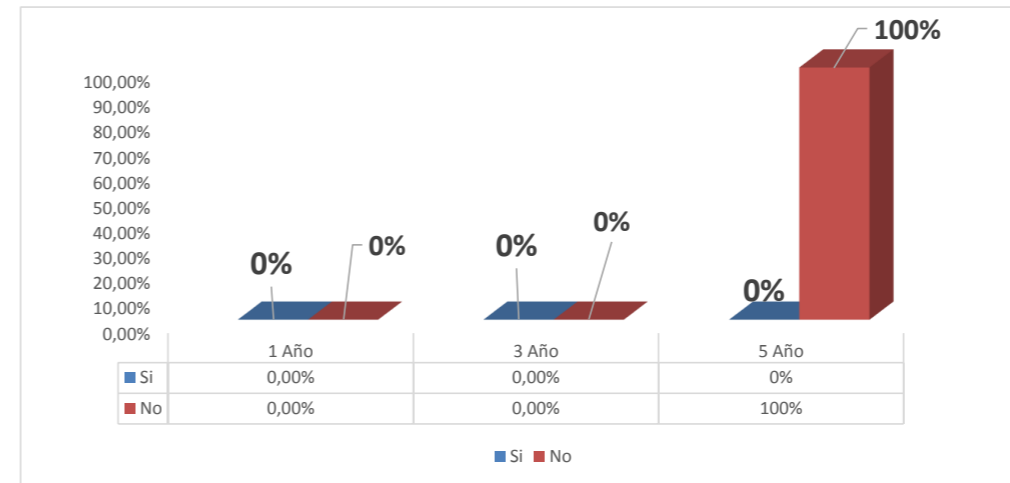


5.2 Graduados que son propietarios / socios de una empresa o negocio particular

• ¿Se encuentran relacionadas las actividades que realiza en su empresa con la carrera que estudió?

Frecuencia	1 Año	3 Año	5 Año
Si	0	0	0
No	0	0	1

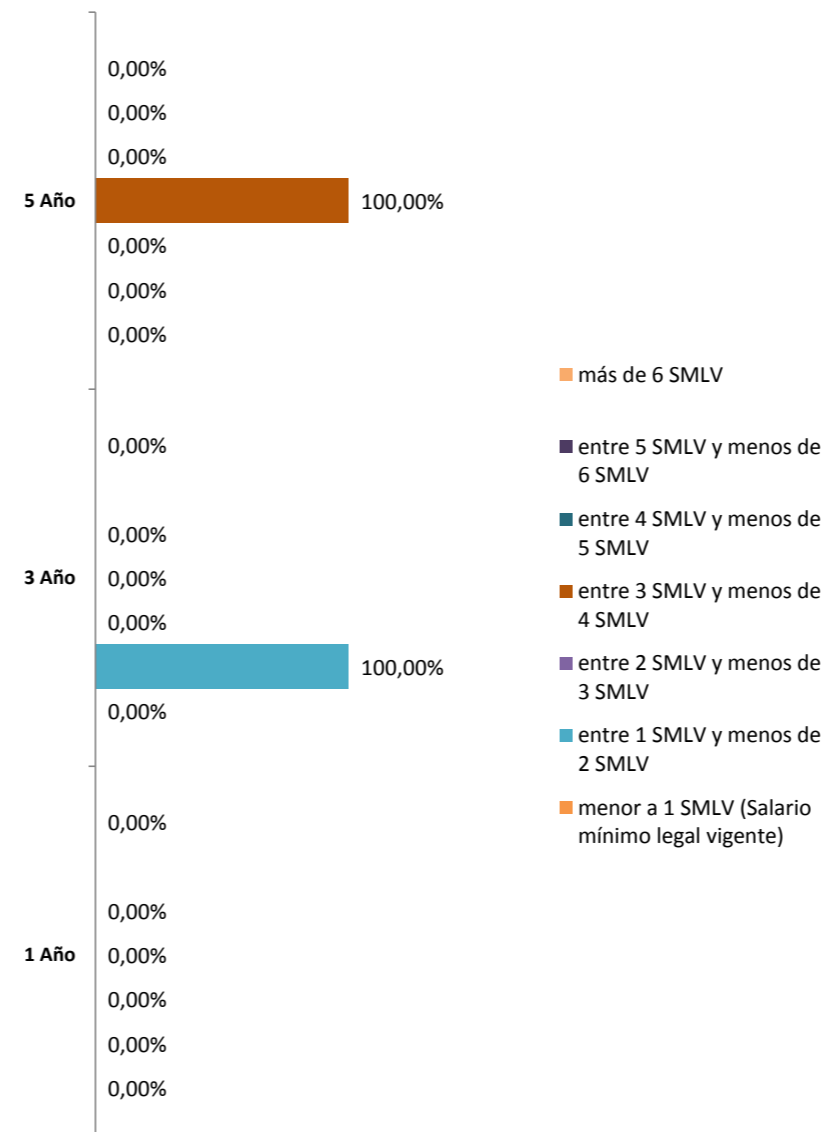
Porcentaje	1 Año	3 Año	5 Año
Si	0	0,00%	0%
No	0	0,00%	100%



• ¿Cuál es el ingreso promedio mensual que le corresponde por las actividades en su empresa?

Frecuencia	1 Año	3 Año	5 Año
menor a 1 SMLV (Salario mínimo legal vigente)	0	0	0
entre 1 SMLV y menos de 2 SMLV	0	2	0
entre 2 SMLV y menos de 3 SMLV	0	0	0
entre 3 SMLV y menos de 4 SMLV	0	0	1
entre 4 SMLV y menos de 5 SMLV	0	0	0
entre 5 SMLV y menos de 6 SMLV	0	0	0
más de 6 SMLV	0	0	0

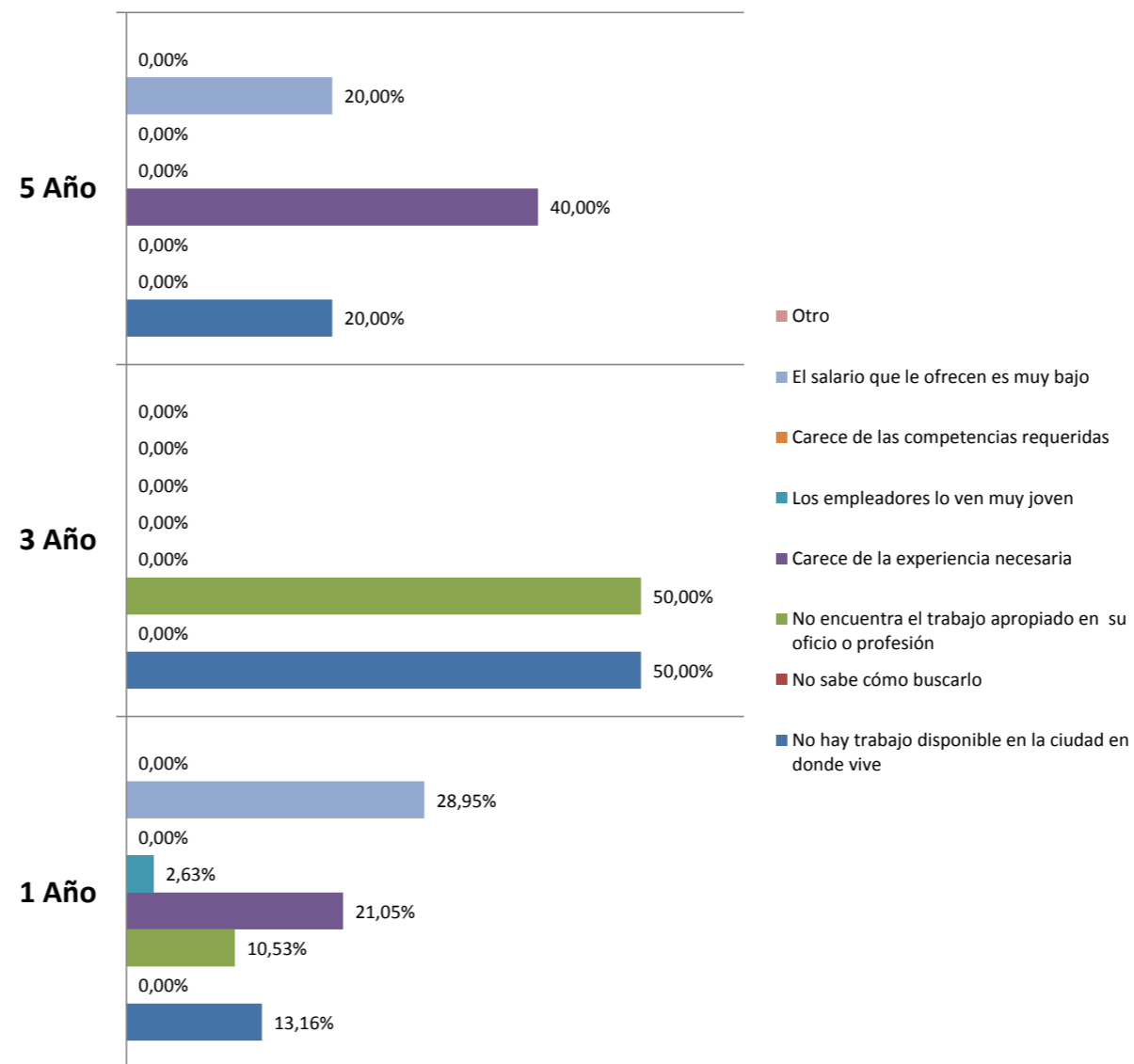
Porcentaje	1 Año	3 Año	5 Año
menor a 1 SMLV (Salario mínimo legal vigente)	0	0,00%	0,00%
entre 1 SMLV y menos de 2 SMLV	0	100,00%	0,00%
entre 2 SMLV y menos de 3 SMLV	0	0,00%	0,00%
entre 3 SMLV y menos de 4 SMLV	0	0,00%	100,00%
entre 4 SMLV y menos de 5 SMLV	0	0,00%	0,00%
entre 5 SMLV y menos de 6 SMLV	0	0,00%	0,00%
más de 6 SMLV	0	0,00%	0,00%



• ¿Cuál considera la principal dificultad a la hora de conseguir el trabajo que busca?

Frecuencia	1 Año	3 Año	5 Año
No hay trabajo disponible en la ciudad en donde vive	5	1	1
No sabe cómo buscarlo	0	0	0
No encuentra el trabajo apropiado en su oficio o profesión	4	1	0
Carece de la experiencia necesaria	8	0	2
Los empleadores lo ven muy joven	1	0	0
Carece de las competencias requeridas	0	0	0
El salario que le ofrecen es muy bajo	11	0	1
Otro	0	0	0

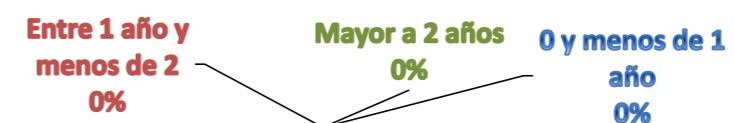
Porcentaje	1 Año	3 Año	5 Año
No hay trabajo disponible en la ciudad en donde vive	13,16%	50,00%	20,00%
No sabe cómo buscarlo	0,00%	0,00%	0,00%
No encuentra el trabajo apropiado en su oficio o profesión	10,53%	50,00%	0,00%
Carece de la experiencia necesaria	21,05%	0,00%	40,00%
Los empleadores lo ven muy joven	2,63%	0,00%	0,00%
Carece de las competencias requeridas	0,00%	0,00%	0,00%
El salario que le ofrecen es muy bajo	28,95%	0,00%	20,00%
Otro	0,00%	0,00%	0,00%



• ¿Cuántos meses ha estado buscando trabajo?

Frecuencia	1 Año	3 Año	5 Año	Total
0 y menos de 1 año	0	0	0	0
Entre 1 año y menos de 2	0	0	0	0
Mayor a 2 años	0	0	0	0

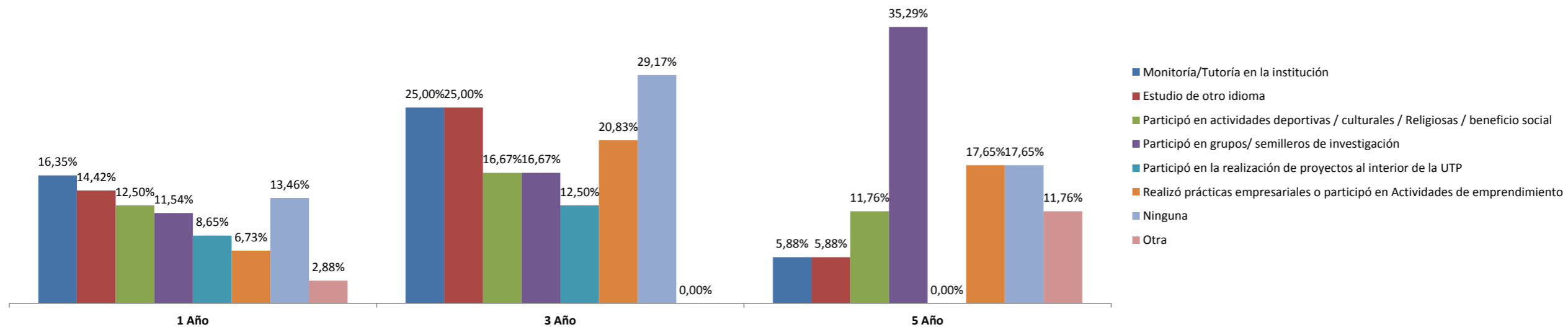
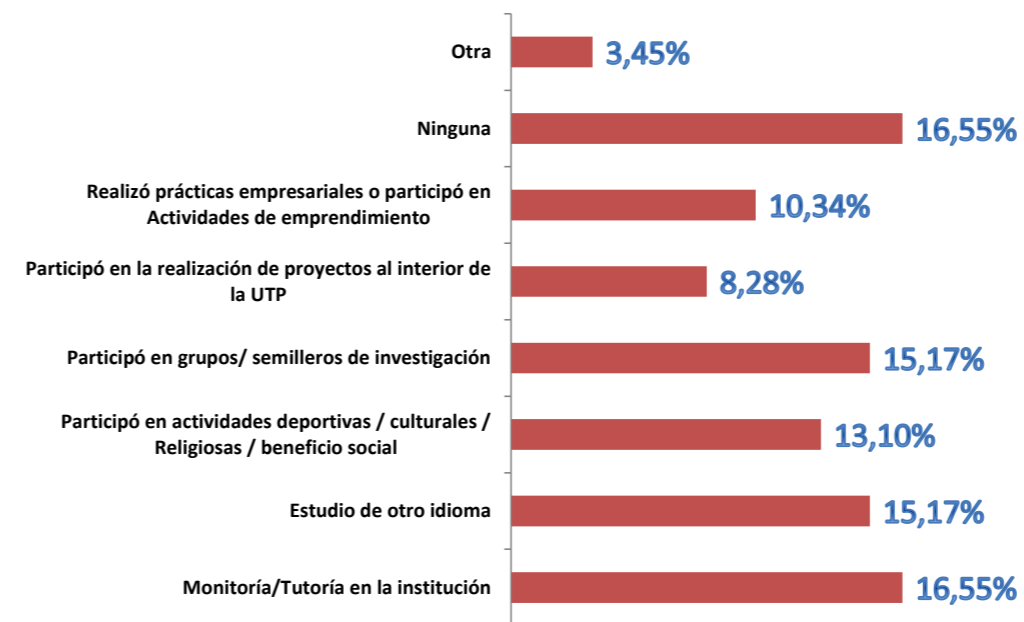
Porcentaje	1 Año	3 Año	5 Año	Total
0 y menos de 1 año	0,00%	0,00%	0,00%	0,00%
Entre 1 año y menos de 2	0,00%	0,00%	0,00%	0,00%
Mayor a 2 años	0,00%	0,00%	0,00%	0,00%



ASPECTOS GENERALES DE LAS ACTIVIDADES LABORALES DE LOS EGRESADOS

• ¿Qué actividades complementarias realizadas durante sus estudios de pregrado le aportaron ventajas comparativas al momento de emplearse?

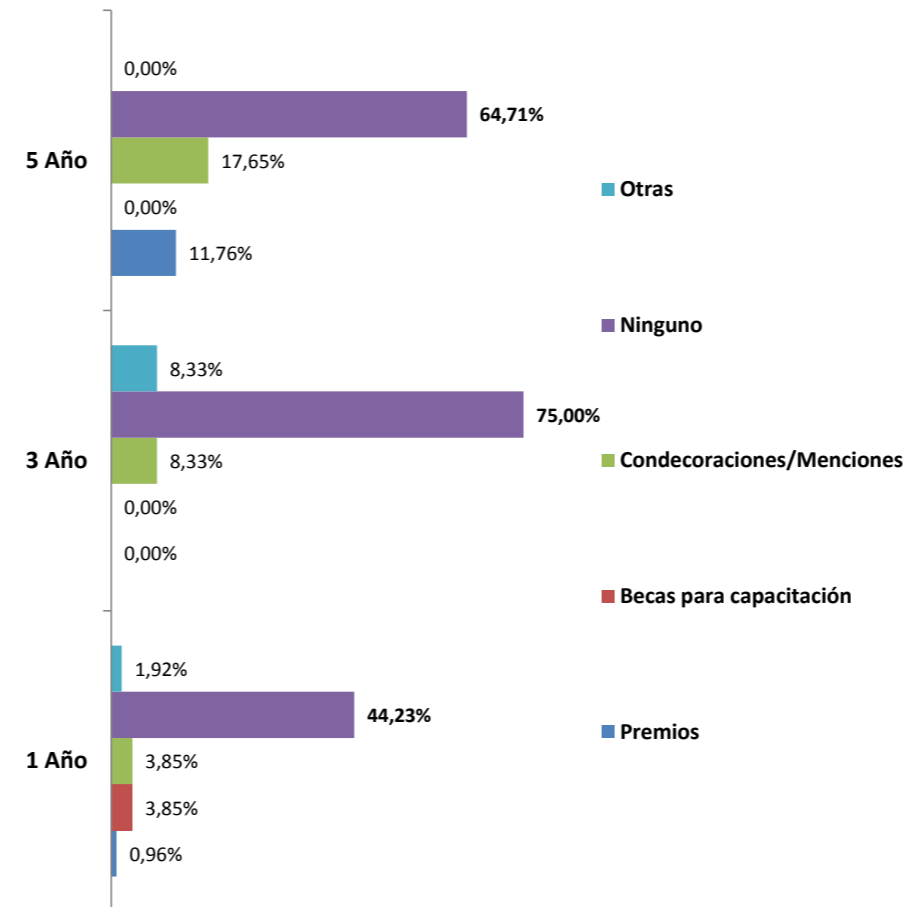
Porcentaje	1 Año	3 Año	5 Año	Total
Monitoría/Tutoría en la institución	16,35%	25,00%	5,88%	16,55%
Estudio de otro idioma	14,42%	25,00%	5,88%	15,17%
Participó en actividades deportivas / culturales / Religiosas / beneficio social	12,50%	16,67%	11,76%	13,10%
Participó en grupos/ semilleros de investigación	11,54%	16,67%	35,29%	15,17%
Participó en la realización de proyectos al interior de la UTP	8,65%	12,50%	0,00%	8,28%
Realizó prácticas empresariales o participó en Actividades de emprendimiento	6,73%	20,83%	17,65%	10,34%
Ninguna	13,46%	29,17%	17,65%	16,55%
Otra	2,88%	0,00%	11,76%	3,45%



• ¿Qué distinciones o reconocimientos significativos ha tenido en su desempeño laboral?

Frecuencia	1 Año	3 Año	5 Año
Premios	1	0	2
Becas para capacitación	4	0	0
Condecoraciones/Menciones	4	2	3
Ninguno	46	18	11
Otras	2	2	0

Porcentaje	1 Año	3 Año	5 Año
Premios	0,96%	0,00%	11,76%
Becas para capacitación	3,85%	0,00%	0,00%
Condecoraciones/Menciones	3,85%	8,33%	17,65%
Ninguno	44,23%	75,00%	64,71%
Otras	1,92%	8,33%	0,00%

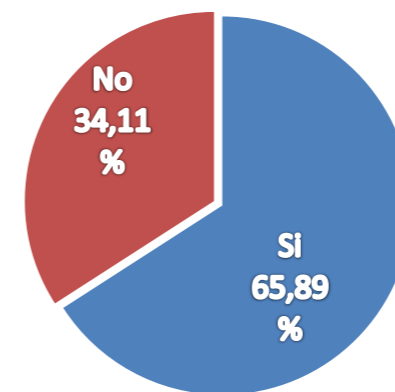
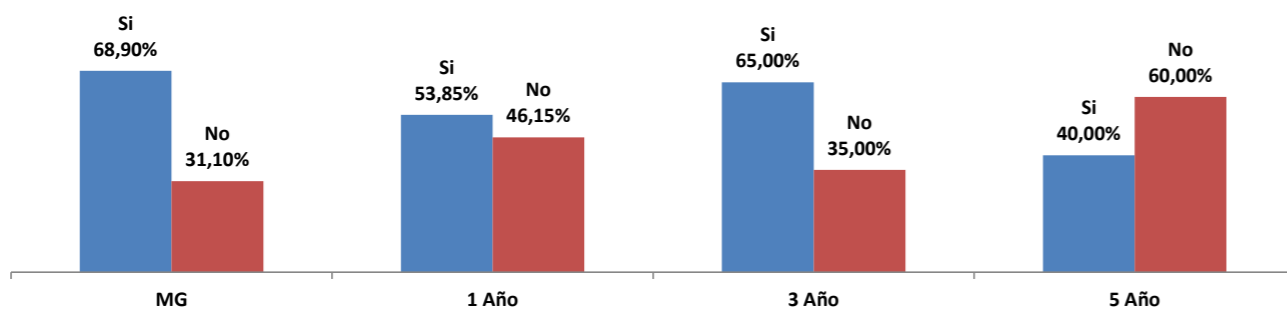


EMPRENDIMIENTO DE LOS EGRESADOS

• ¿Tiene interés por crear empresa?

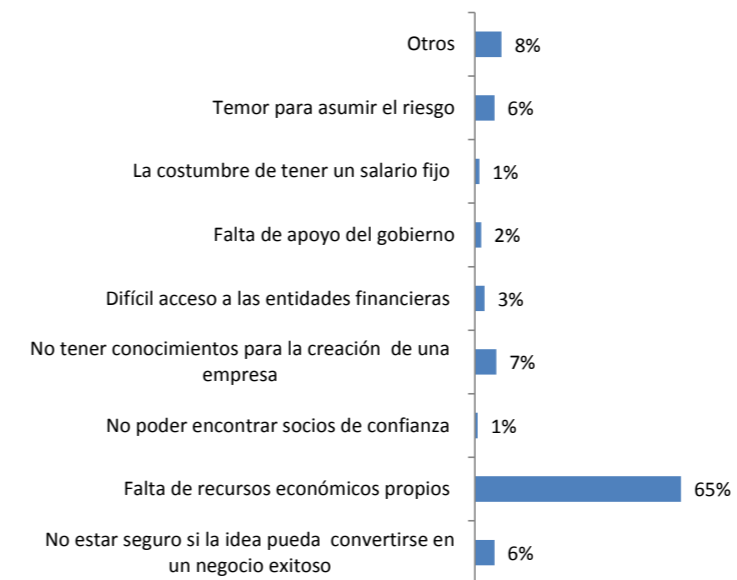
Frecuencia	MG	1 Año	3 Año	5 Año	Total
Si	237	28	13	6	284
No	107	24	7	9	147

Porcentaje	MG	1 Año	3 Año	5 Año	Total
Si	68,90%	53,85%	65,00%	40,00%	65,89%
No	31,10%	46,15%	35,00%	60,00%	34,11%

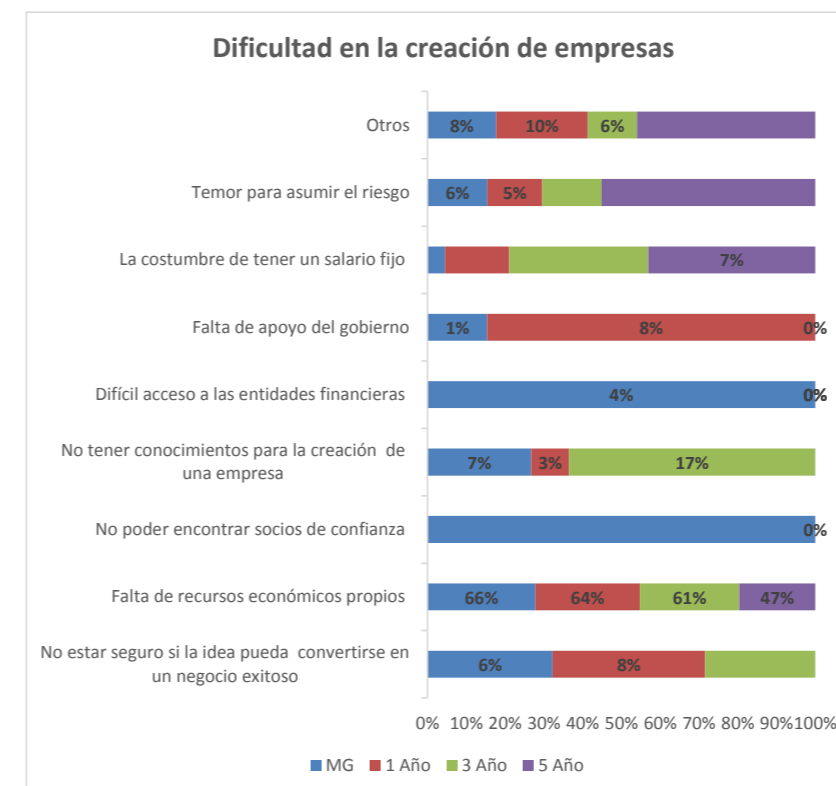


• ¿Cuál considera que es la principal dificultad en la creación de una empresa?

Frecuencia	MG	1 Año	3 Año	5 Año	Total
No estar seguro si la idea pueda convertirse en un negocio exitoso	18	3	1	0	22
Falta de recursos económicos propios	189	25	11	7	232
No poder encontrar socios de confianza	3	0	0	0	3
No tener conocimientos para la creación de una empresa	20	1	3	0	24
Difícil acceso a las entidades financieras	11	0	0	0	11
Falta de apoyo del gobierno	4	3	0	0	7
La costumbre de tener un salario fijo	2	1	1	1	5
Temor para asumir el riesgo	16	2	1	3	22
Otros	22	4	1	3	30



Porcentaje	MG	1 Año	3 Año	5 Año	Total
No estar seguro si la idea pueda convertirse en un negocio exitoso	6%	8%	6%	0%	6%
Falta de recursos económicos propios	66%	64%	61%	47%	65%
No poder encontrar socios de confianza	1%	0%	0%	0%	1%
No tener conocimientos para la creación de una empresa	7%	3%	17%	0%	7%
Difícil acceso a las entidades financieras	4%	0%	0%	0%	3%
Falta de apoyo del gobierno	1%	8%	0%	0%	2%
La costumbre de tener un salario fijo	1%	3%	6%	7%	1%
Temor para asumir el riesgo	6%	5%	6%	20%	6%
Otros	8%	10%	6%	20%	8%

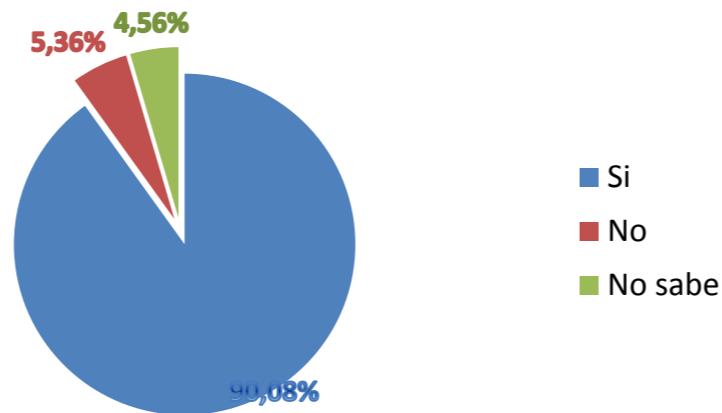


SATISFACCIÓN CON LOS RECURSOS OFRECIDOS POR LA INSTITUCIÓN

• ¿Los programas académicos que ofrece la institución deben ser relevantes académicamente y deben responder a necesidades locales, regionales, nacionales e internacionales. En su opinión el programa del que egresó cumple con esas características?

Frecuencia	MG
Si	454
No	27
No sabe	23

Porcentaje	MG
Si	90,08%
No	5,36%
No sabe	4,56%

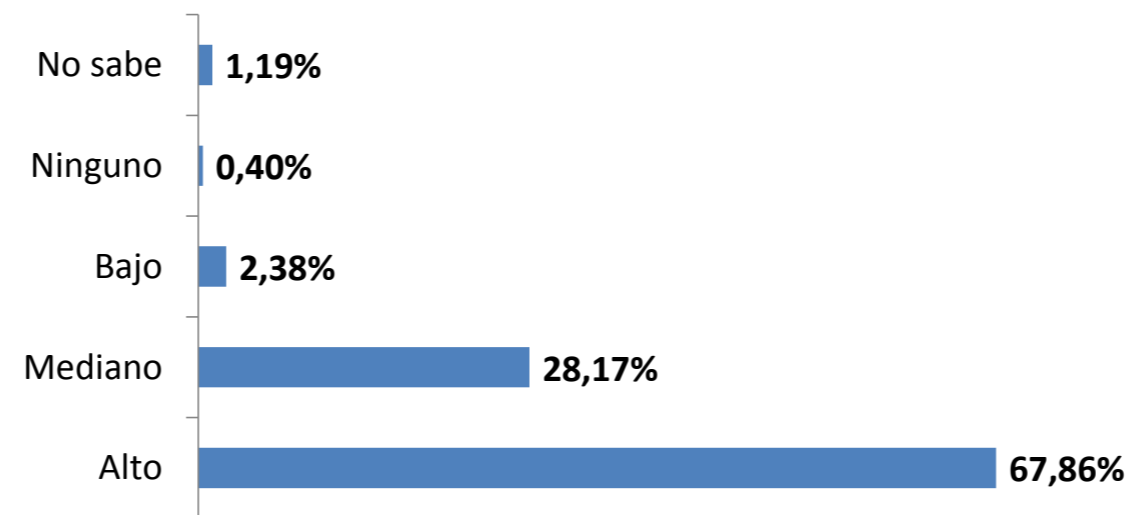


PROCESOS ACADÉMICOS

• De acuerdo con la definición anterior. ¿En qué medida el proceso de autoevaluación ha contribuido al mejoramiento continuo del mismo?

Frecuencia	MG
Alto	342
Mediano	142
Bajo	12
Ninguno	2
No sabe	6

Porcentaje	MG
Alto	67,86%
Mediano	28,17%
Bajo	2,38%
Ninguno	0,40%
No sabe	1,19%



ORGANIZACIÓN ADMINISTRATIVA Y GESTIÓN

• La difusión y promoción del programa a través de los medios de comunicación es:

¿De calidad?	MG	3 Año	5 Año	Total
Siempre	224	1	1	226
Casi Siempre	166	0	2	168
Algunas veces	108	0	4	112
Nunca	11	1	1	13
No sabe	15	0	3	18

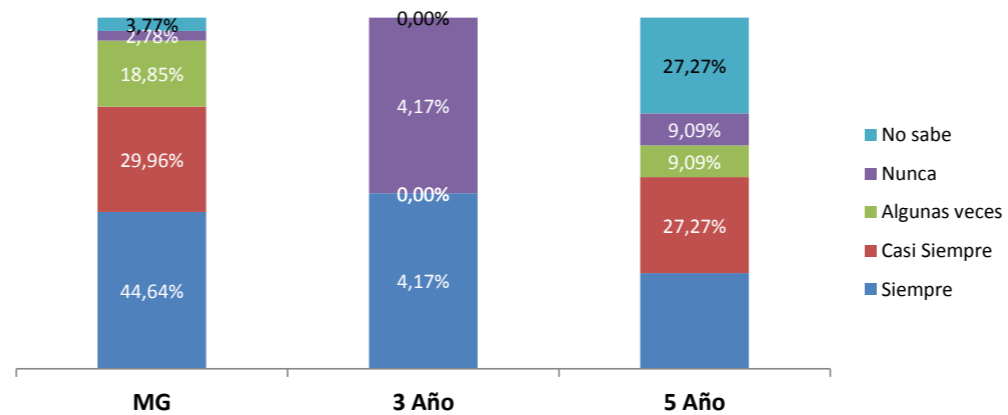
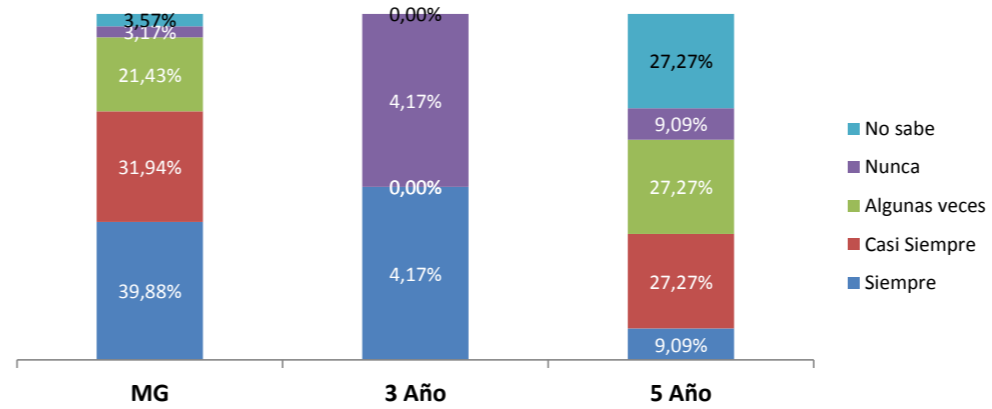
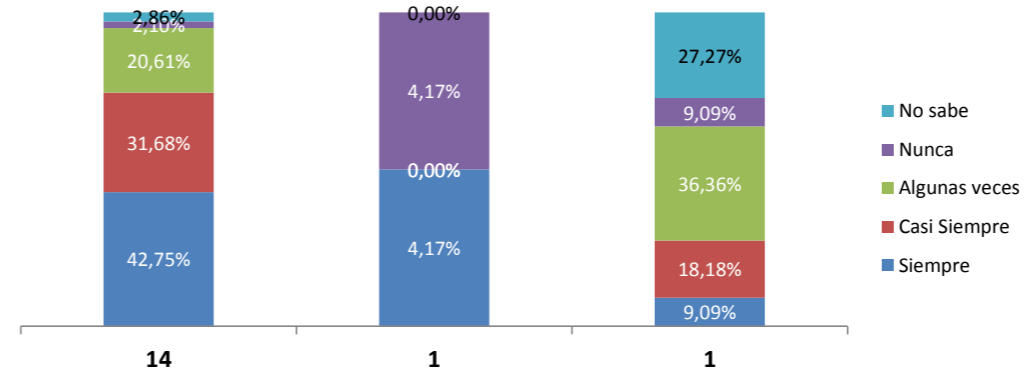
¿Oportuna?	MG	3 Año	5 Año	Total
Siempre	201	1	1	203
Casi Siempre	161	0	3	164
Algunas veces	108	0	3	111
Nunca	16	1	1	18
No sabe	18	0	3	21

¿Pertinente?	MG	3 Año	5 Año	Total
Siempre	225	1	3	229
Casi Siempre	151	0	3	154
Algunas veces	95	0	1	96
Nunca	14	1	1	16
No sabe	19	0	3	22

% ¿De calidad?	MG	3 Año	5 Año	Total
Siempre	42,75%	4,17%	9,09%	40,43%
Casi Siempre	31,68%	0,00%	18,18%	30,05%
Algunas veces	20,61%	0,00%	36,36%	20,04%
Nunca	2,10%	4,17%	9,09%	2,33%
No sabe	2,86%	0,00%	27,27%	3,22%

% ¿Oportuna?	MG	3 Año	5 Año	Total
Siempre	39,88%	4,17%	9,09%	37,66%
Casi Siempre	31,94%	0,00%	27,27%	30,43%
Algunas veces	21,43%	0,00%	27,27%	20,59%
Nunca	3,17%	4,17%	9,09%	3,34%
No sabe	3,57%	0,00%	27,27%	3,90%

% ¿Pertinente?	MG	3 Año	5 Año	Total
Siempre	44,64%	4,17%	27,27%	42,49%
Casi Siempre	29,96%	0,00%	27,27%	28,57%
Algunas veces	18,85%	0,00%	9,09%	17,81%
Nunca	2,78%	4,17%	9,09%	2,97%
No sabe	3,77%	0,00%	27,27%	4,08%

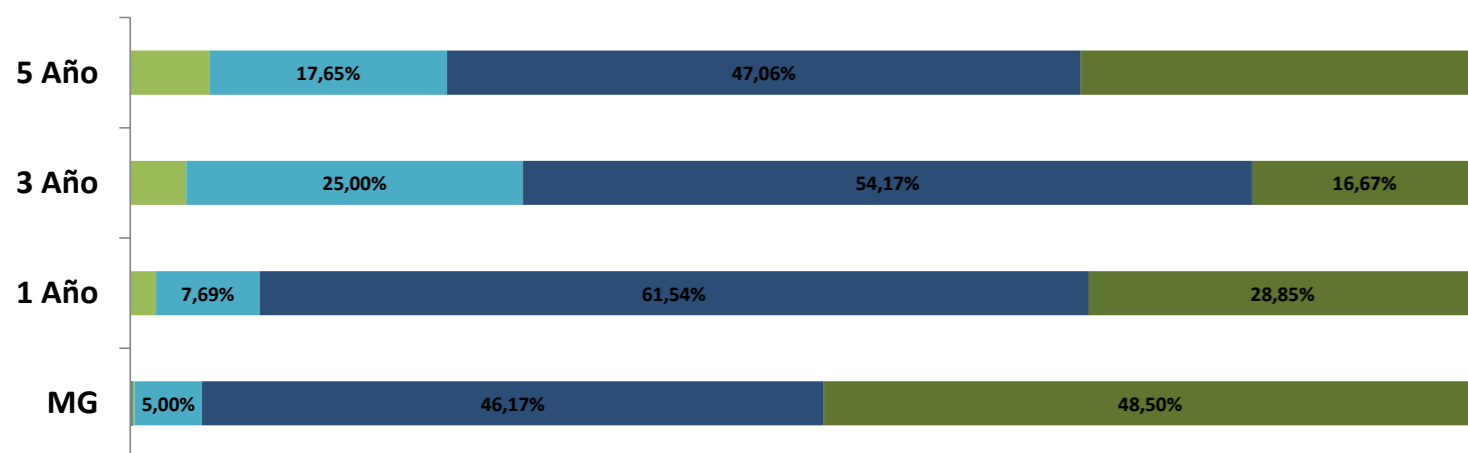
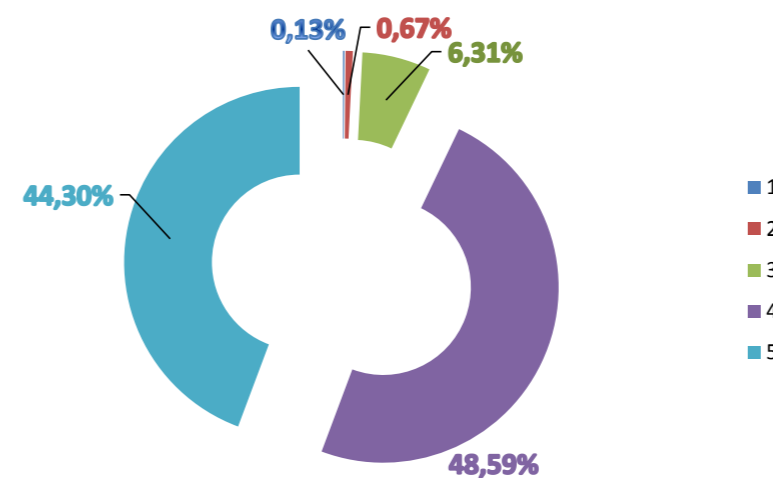


EGRESADOS E IMPACTO EN EL MEDIO

• Califique de 1 a 5 la calidad de la formación que imparte el programa sobre sus estudiantes. (5 equivale a la más alta calidad)

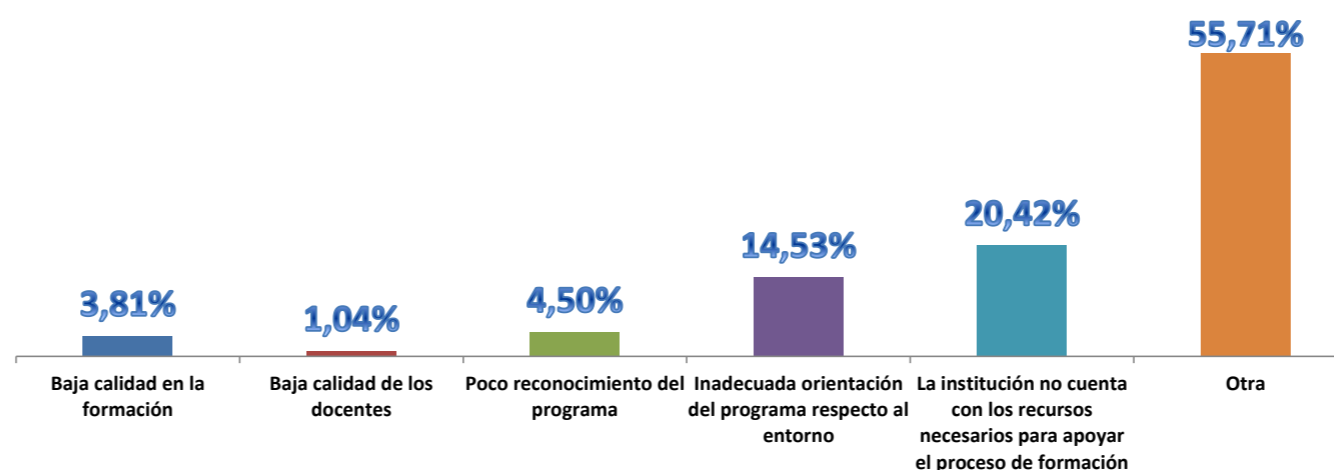
Frecuencia	MG	1 Año	3 Año	5 Año	Total
1	1	0	0	0	1
2	1	2	1	1	5
3	30	8	6	3	47
4	277	64	13	8	362
5	291	30	4	5	330

Porcentaje	MG	1 Año	3 Año	5 Año	Total
1	0,17%	0,00%	0,00%	0,00%	0,13%
2	0,17%	1,92%	4,17%	5,88%	0,67%
3	5,00%	7,69%	25,00%	17,65%	6,31%
4	46,17%	61,54%	54,17%	47,06%	48,59%
5	48,50%	28,85%	16,67%	29,41%	44,30%



• ¿Cuáles debilidades encontró en su programa académico?

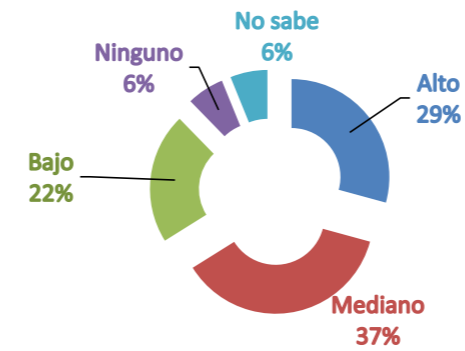
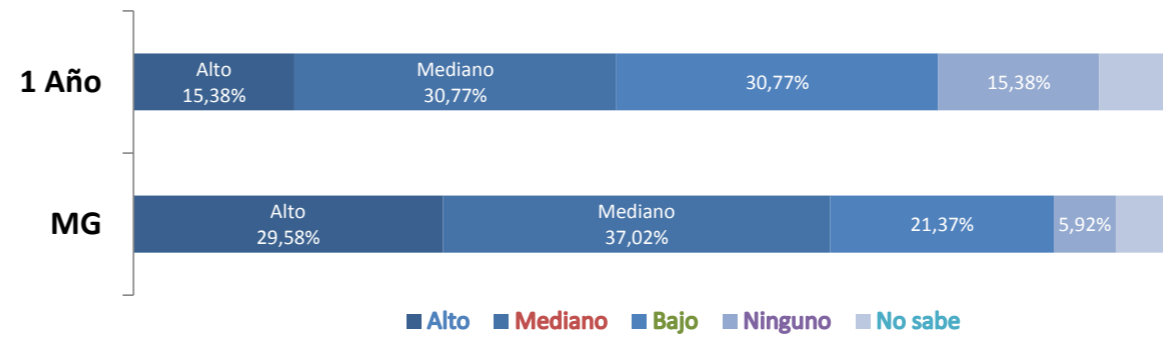
Frecuencia y Porcentaje	MG	% MG
Baja calidad en la formación	11	3,81%
Baja calidad de los docentes	3	1,04%
Poco reconocimiento del programa	13	4,50%
Inadecuada orientación del programa respecto al entorno	42	14,53%
La institución no cuenta con los recursos necesarios para apoyar el proceso de formación	59	20,42%
Otra	161	55,71%



• El grado de compromiso de la institución con apoyo para la inserción laboral de los egresados es:

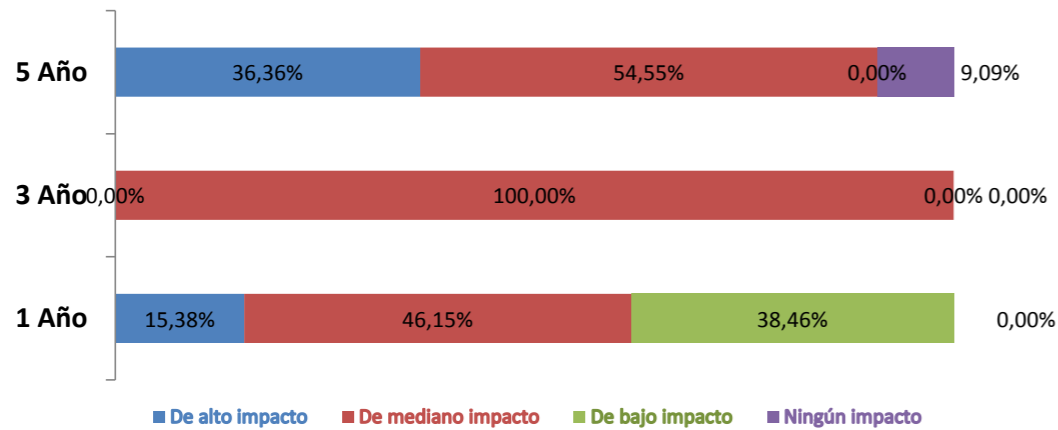
Frecuencia	MG	1 Año	Total
Alto	155	2	157
Mediano	194	4	198
Bajo	112	4	116
Ninguno	31	2	33
No sabe	32	1	33
Total	524	13	537

Porcentaje	MG	1 Año	Total
Alto	29,58%	15,38%	29,24%
Mediano	37,02%	30,77%	36,87%
Bajo	21,37%	30,77%	21,60%
Ninguno	5,92%	15,38%	6,15%
No sabe	6,11%	7,69%	6,15%

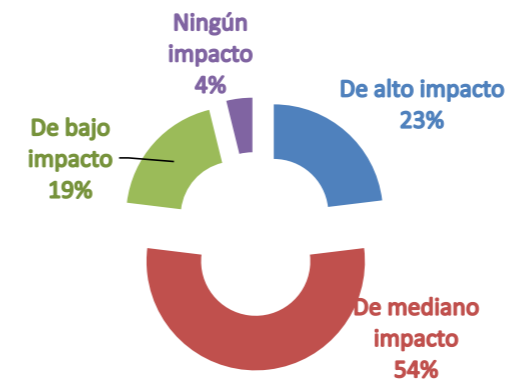


• ¿En su opinión la participación de los egresados en la vida institucional ha sido?

Frecuencia	1 Año	3 Año	5 Año	Total
De alto impacto	2	0	4	6
De mediano impacto	6	2	6	14
De bajo impacto	5	0	0	5
Ningún impacto	0	0	1	1



Porcentaje	1 Año	3 Año	5 Año	Total
De alto impacto	15,38%	0,00%	36,36%	23,08%
De mediano impacto	46,15%	100,00%	54,55%	53,85%
De bajo impacto	38,46%	0,00%	0,00%	19,23%
Ningún impacto	0,00%	0,00%	9,09%	3,85%



• Califique la efectividad de los servicios que la Universidad ofrece a sus egresados

Educación continuada	3 Año	5 Año	Total
Excelente	1	3	4
Bueno	0	4	4
Regular	0	1	1
Malo	1	0	1
No ha participado	0	3	3

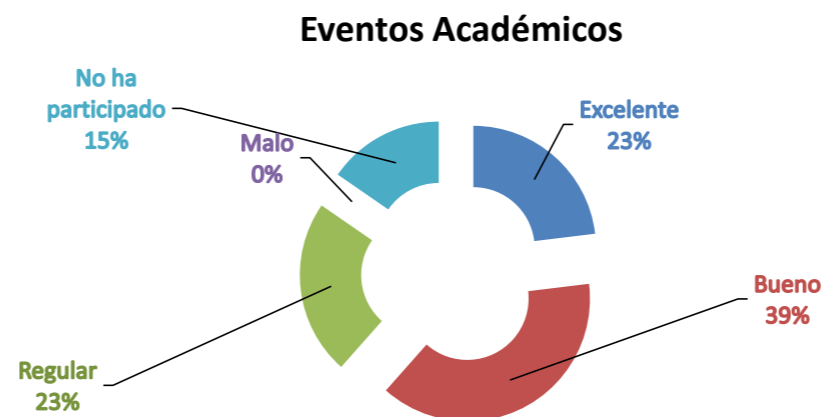
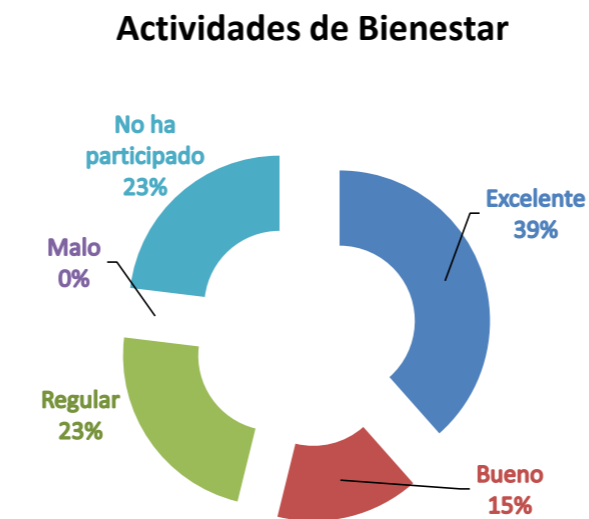
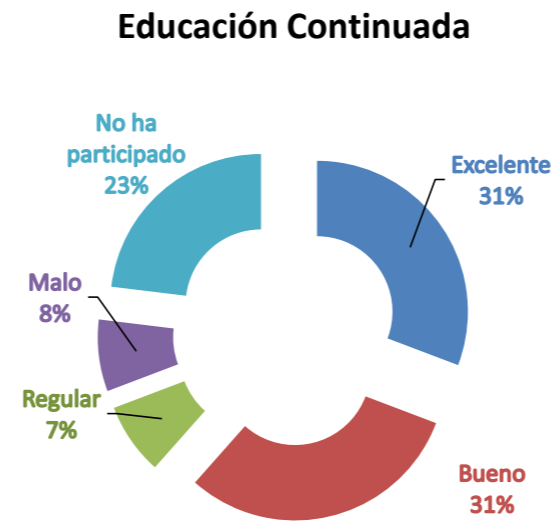
% Educación continuada	3 Año	5 Año	Total
Excelente	50,00%	27,27%	30,77%
Bueno	0,00%	36,36%	30,77%
Regular	0,00%	9,09%	7,69%
Malo	50,00%	0,00%	7,69%
No ha participado	0,00%	27,27%	23,08%

Actividades de Bienestar	3 Año	5 Año	Total
Excelente	1	4	5
Bueno	0	2	2
Regular	1	2	3
Malo	0	0	0
No ha participado	0	3	3

% Actividades de Bienestar	3 Año	5 Año	Total
Excelente	50,00%	36,36%	38,46%
Bueno	0,00%	18,18%	15,38%
Regular	50,00%	18,18%	23,08%
Malo	0,00%	0,00%	0,00%
No ha participado	0,00%	27,27%	23,08%

Eventos Académicos	3 Año	5 Año	Total
Excelente	1	2	3
Bueno	1	4	5
Regular	0	3	3
Malo	0	0	0
No ha participado	0	2	2

% Eventos Académicos	3 Año	5 Año	Total
Excelente	50,00%	18,18%	23,08%
Bueno	50,00%	36,36%	38,46%
Regular	0,00%	27,27%	23,08%
Malo	0,00%	0,00%	0,00%
No ha participado	0,00%	18,18%	15,38%



Bolsa de Empleo	3 Año	5 Año	Total
Excelente	1	2	3
Bueno	0	2	2
Regular	0	1	1
Malo	1	1	2
No ha participado	0	5	5

% Bolsa de Empleo	3 Año	5 Año	Total
Excelente	50,00%	18,18%	23,08%
Bueno	0,00%	18,18%	15,38%
Regular	0,00%	9,09%	7,69%
Malo	50,00%	9,09%	15,38%
No ha participado	0,00%	45,45%	38,46%

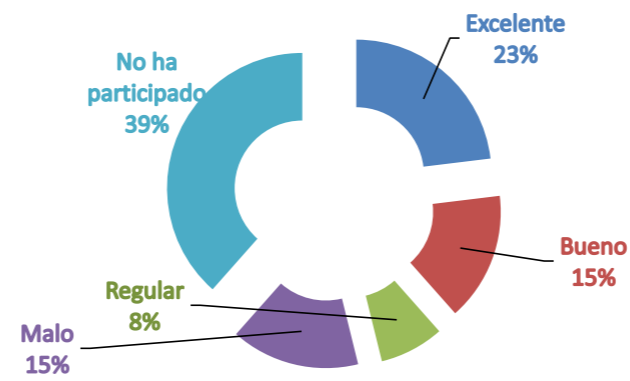
Biblioteca	3 Año	5 Año	Total
Excelente	1	6	7
Bueno	1	2	3
Regular	0	0	0
Malo	0	0	0
No ha participado	0	3	3

% Biblioteca	3 Año	5 Año	Total
Excelente	50,00%	54,55%	53,85%
Bueno	50,00%	18,18%	23,08%
Regular	0,00%	0,00%	0,00%
Malo	0,00%	0,00%	0,00%
No ha participado	0,00%	27,27%	23,08%

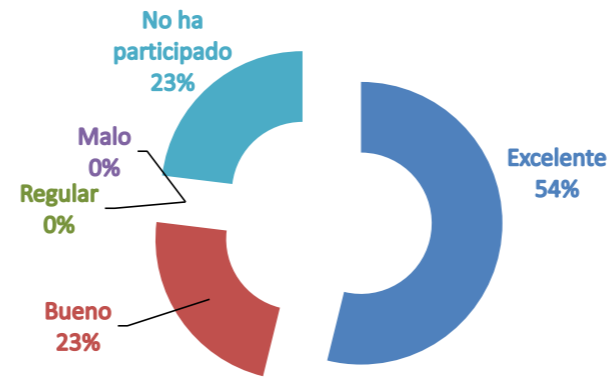
Divulgación de información	3 Año	5 Año	Total
Excelente	1	5	6
Bueno	0	4	4
Regular	1	0	1
Malo	0	0	0
No ha participado	0	2	2

% Divulgación de información	3 Año	5 Año	Total
Excelente	50,00%	45,45%	46,15%
Bueno	0,00%	36,36%	30,77%
Regular	50,00%	0,00%	7,69%
Malo	0,00%	0,00%	0,00%
No ha participado	0,00%	18,18%	15,38%

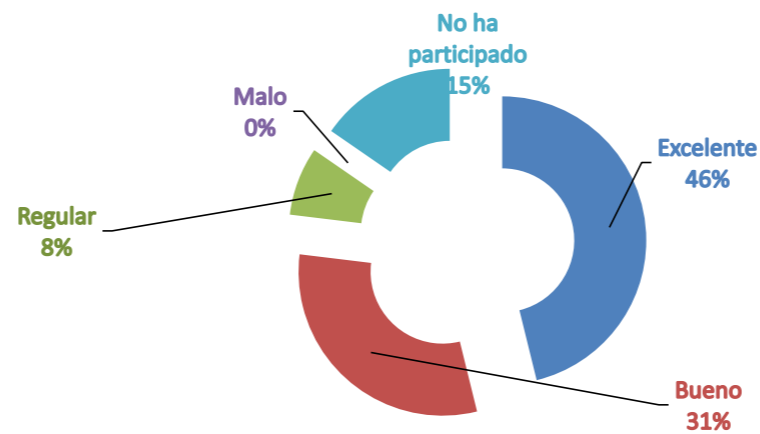
Bolsa de Empleo



Biblioteca

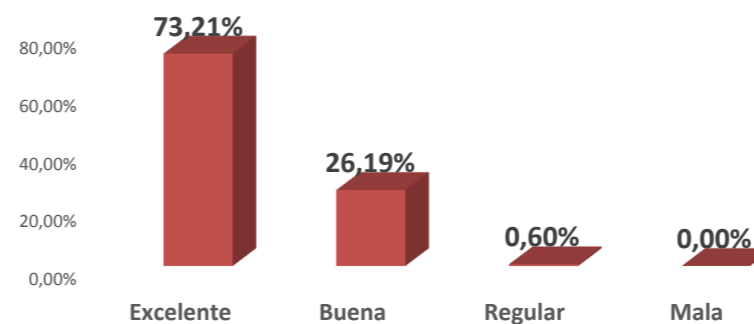


Divulgación de Información



• ¿Qué imagen le merece la Universidad Tecnológica de Pereira de acuerdo con la calidad del servicio educativo que ofrece?

Divulgación de información	MG	% MG
Excelente	123	73,21%
Buena	44	26,19%
Regular	1	0,60%
Mala	0	0,00%



• ¿En qué grado aportó la formación recibida a su desempeño laboral?

Frecuencia y Porcentaje	1 Año	% 1 Año
Alto	10	76,92%
Mediano	3	23,08%
Bajo	0	0,00%
Ninguno	0	0,00%

