

---

# Servicio Público de Empleo

## Manual de Identidad Visual

---





# Servicio Público de Empleo



## Planimetría

La medida de la bandera se extrae del ancho del escudo de armas.



Servicio Público  
de Empleo

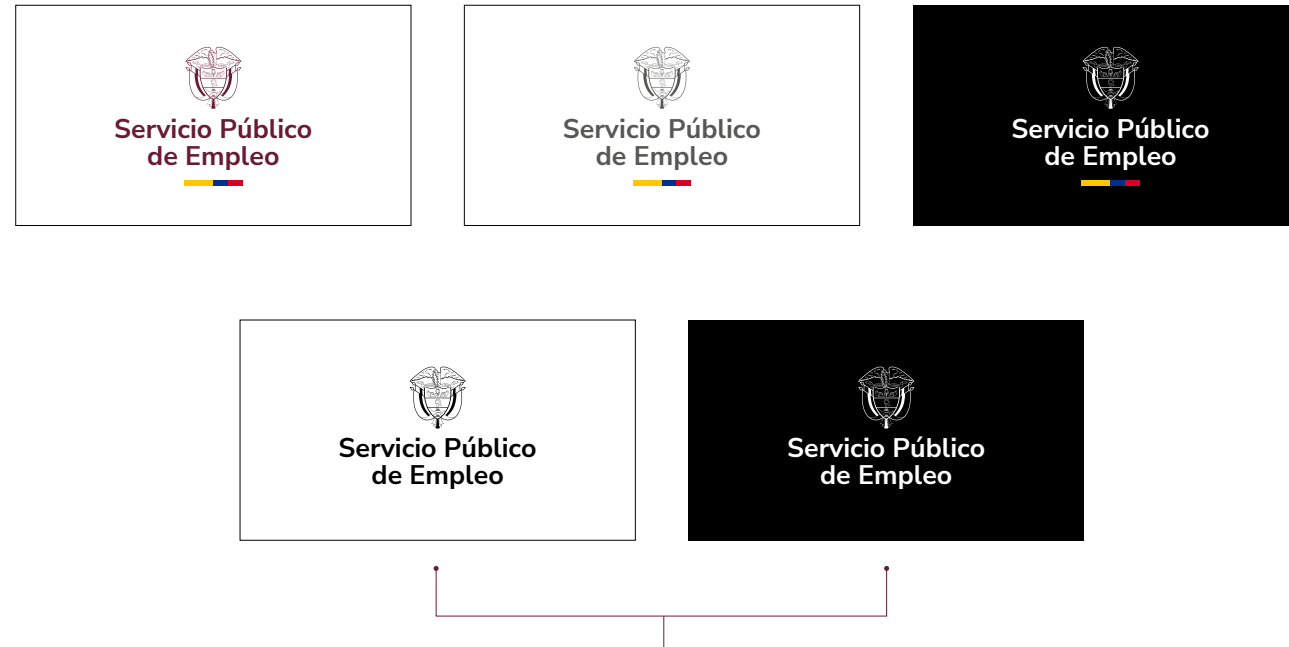
- Fuente: Nunito Sans - Bold
- Color asignado a cada Ministerio



Servicio

Cuando sean dos o más renglones, el tamaño de la fuente equivale a  $\frac{2}{3}$  o 66,6% del tamaño de la franja amarilla de nuestra bandera.

## Logo y sus versiones



El uso de esta versión positivo y negativo, para para impresión a una sola tinta.

### **Nota:**

- Para evitar variaciones de color a la hora de imprimir, se recomienda realizar prueba de color con base en el archivo original.
- El uso de la versión con nombre completo deberá ser bajo la aprobación de la Secretaría para las Comunicaciones y Prensa.

# Usos incorrectos

A modo de guía, aquí se presentan algunas aplicaciones incorrectas que se deben evitar con el fin de proteger la integridad de la imagen institucional



Servicio Público  
de Empleo



Servicio  
de Empleo



Servicio Público  
de Empleo



Servicio Público  
de Empleo



Empleo



Servicio Público  
de Empleo



Servicio Público  
de Empleo



Servicio Público  
de Empleo



Servicio Público  
de Empleo



Servicio Público  
de Empleo

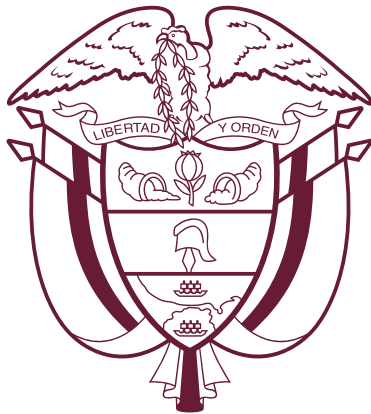


---

## Paleta de color

---





**HEX 67 1c 34**  
**RGB 103 28 52**  
**CMYK 36 93 47 53**  
**LAB 24 35 4**  
**GrayScale 79**

# Bandera de Colombia:

Información con el porcentaje de color



R=255 G=200 B=0  
HEX ff c8 0  
RGB 255 200 0  
CMYK 0 23 93 0  
LAB 84 10 83  
GrayScale 24

R=0 G=49 B=137  
HEX 0 31 89  
RGB 0 49 137  
CMYK 100 85 20 4  
LAB 23 16 -54  
GrayScale 83

R=216 G=0 B=37  
HEX d8 0 25  
RGB 216 0 37  
CMYK 7 100 87 2  
LAB 46 71 46  
GrayScale 73



---

## **Tipografía:**

Aplicación principal y complementaria

---



## Tipografía principal:

Esta tipografía logra abarcar el concepto de equilibrio en la comunicación del Gobierno de Colombia. Nunito Sans es una familia tipográfica bastante completa que permite tener composiciones equilibradas por sus diferentes variantes.

# Nunito Sans

# Aa

Nunito Sans Black

Mayúsculas/Minúsculas

Aa Bb Cc Dd Ee Fe Gg  
Hh Ii Jj Kk Ll Mm Nn  
Ññ Oo Pp Qq Rr Ss Tt  
Uu Vv Ww Xx Yy Zz

Números

1 2 3 4 5 6 7 8 9 0

Caracteres especiales

!"#\$%&'()\*?;:'

# Aa

Nunito Sans Extra Bold

Mayúsculas/Minúsculas

Aa Bb Cc Dd Ee Fe Gg  
Hh Ii Jj Kk Ll Mm Nn  
Ññ Oo Pp Qq Rr Ss Tt  
Uu Vv Ww Xx Yy Zz

Números

1 2 3 4 5 6 7 8 9 0

Caracteres especiales

!"#\$%&'()\*?;:'

# Aa

Nunito Sans Bold

Mayúsculas/Minúsculas

Aa Bb Cc Dd Ee Fe Gg  
Hh Ii Jj Kk Ll Mm Nn Ññ  
Oo Pp Qq Rr Ss Tt Uu  
Vv Ww Xx Yy Zz

Números

1 2 3 4 5 6 7 8 9 0

Caracteres especiales

!"#\$%&'()\*?;:'

# Aa

Nunito Sans SemiBold

Mayúsculas/Minúsculas

Aa Bb Cc Dd Ee Fe Gg  
Hh Ii Jj Kk Ll Mm Nn Ññ  
Oo Pp Qq Rr Ss Tt Uu  
Vv Ww Xx Yy Zz

Números

1 2 3 4 5 6 7 8 9 0

Caracteres especiales

!"#\$%&'()\*?;:'

# Aa

Nunito Sans Regular

Mayúsculas/Minúsculas

Aa Bb Cc Dd Ee Fe Gg  
Hh Ii Jj Kk Ll Mm Nn Ññ  
Oo Pp Qq Rr Ss Tt Uu  
Vv Ww Xx Yy Zz

Números

1 2 3 4 5 6 7 8 9 0

Caracteres especiales

!"#\$%&'()\*?;:'

# Aa

Nunito Sans Light

Mayúsculas/Minúsculas

Aa Bb Cc Dd Ee Fe Gg  
Hh Ii Jj Kk Ll Mm Nn Ññ  
Oo Pp Qq Rr Ss Tt Uu  
Vv Ww Xx Yy Zz

Números

1 2 3 4 5 6 7 8 9 0

Caracteres especiales

!"#\$%&'()\*?;:'

# Aa

Nunito Sans Extra Light

Mayúsculas/Minúsculas

Aa Bb Cc Dd Ee Fe Gg  
Hh Ii Jj Kk Ll Mm Nn Ññ  
Oo Pp Qq Rr Ss Tt Uu Vv  
Ww Xx Yy Zz

Números

1 2 3 4 5 6 7 8 9 0

Caracteres especiales

!"#\$%&'()\*?;:'

## Tipografía complementaria:

Esta tipografía se implementará en casos puntuales como mailings y documentos office donde se deban editar en cualquier computador, por esta razón la Verdana es considerada una tipografía completa y de fácil acceso.

Esta tipografía no será implementa en diseño de piezas y/o cualquier diagramación.

# Verdana

**Aa**

Verdana **Bold Oblique**

Mayúsculas/Minúsculas

**Aa Bb Cc Dd Ee Fe Gg  
Hh Ii Jj Kk Ll Mm Nn  
Ññ Oo Pp Qq Rr Ss Tt  
Uu Vv Ww Xx Yy Zz**

Números

**1 2 3 4 5 6 7 8 9 0**

Caracteres especiales

**!"#\$%&/'()?i¿'**

**Aa**

Verdana **Bold**

Mayúsculas/Minúsculas

**Aa Bb Cc Dd Ee Fe Gg  
Hh Ii Jj Kk Ll Mm Nn  
Ññ Oo Pp Qq Rr Ss Tt  
Uu Vv Ww Xx Yy Zz**

Números

**1 2 3 4 5 6 7 8 9 0**

Caracteres especiales

**!"#\$%&/'()?i¿'**

*Aa*

Verdana *Oblique*

Mayúsculas/Minúsculas

*Aa Bb Cc Dd Ee Fe Gg Hh  
Ii Jj Kk Ll Mm Nn Ññ Oo  
Pp Qq Rr Ss Tt Uu Vv Ww  
Xx Yy Zz*

Números

*1 2 3 4 5 6 7 8 9 0*

Caracteres especiales

*!"#\$%&/'()?i¿'*

Aa

Verdana Regular

Mayúsculas/Minúsculas

Aa Bb Cc Dd Ee Fe Gg Hh  
Ii Jj Kk Ll Mm Nn Ññ Oo  
Pp Qq Rr Ss Tt Uu Vv Ww  
Xx Yy Zz

Números

1 2 3 4 5 6 7 8 9 0

Caracteres especiales

!"#\$%&/'()?i¿'

---

# Aplicaciones

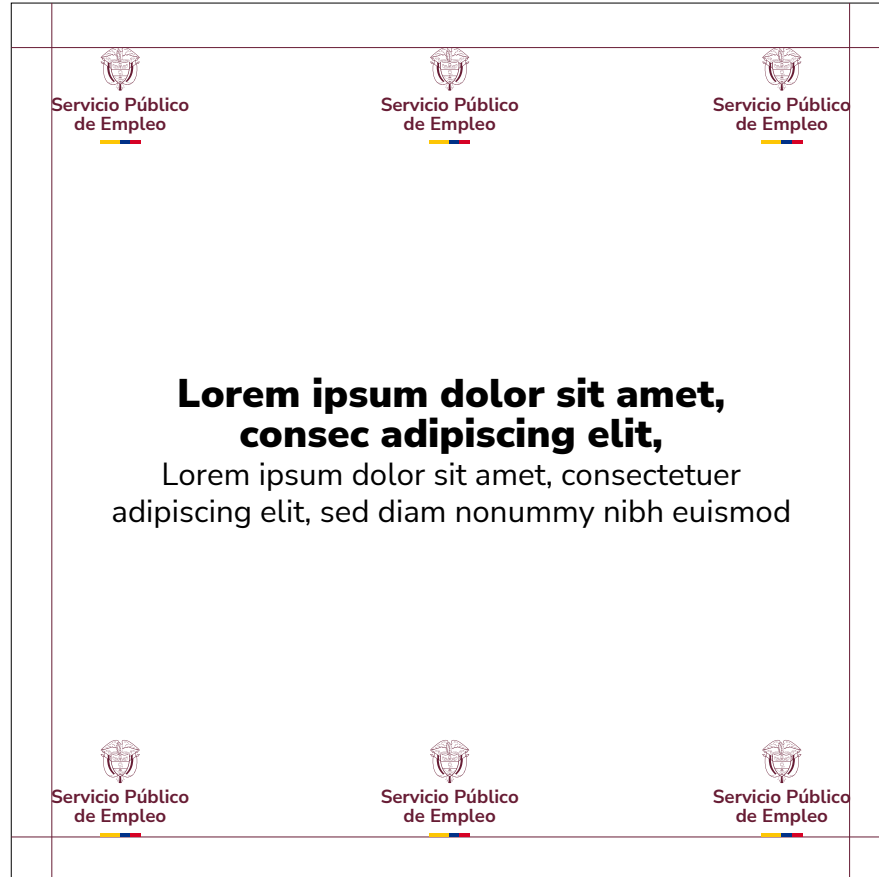
Formatos digitales

---



# Planimetría

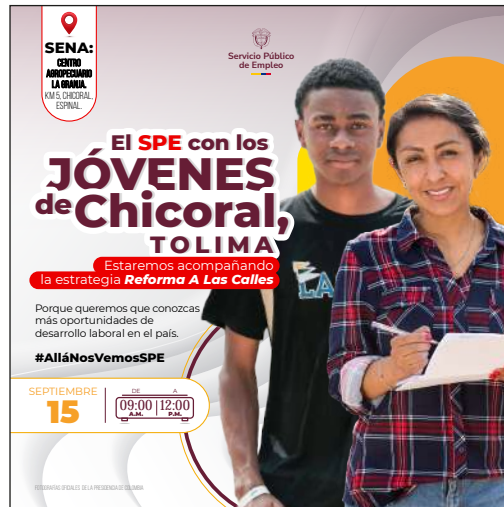
Los logos deberán respetar el área de reserva de la mesa de trabajo, con ello se garantiza la protección del logo y evitar que el mismo, quede por fuera de la mesa de trabajo.



# Digital

Post 1400px x 1400px y 1080px x1920px.

La planimetría empleada en este segmento, será la misma para todo el material digital e impreso, tales como: videos, publicaciones digitales, pendones, afiches, volantes y demás.





FirmaDIGITAL\_SPE.png

## Firma

Firma:  
(Se adjunta al final de todos los mensajes enviados.)  
[Más información](#)

Versión\_2024  

  
Nombre Funcionario  
Profesión

Sans Serif         

  Crear

Valores predeterminados de firma

PARA CORREOS NUEVOS  PARA RESPUESTAS/REENVÍOS

Insertar la firma antes del texto citado en las respuestas y quitar la línea "--" que separa los dos textos.

## RESULTADO

  
Nombre Funcionario  
Profesión  
Área en la que trabaja  
Unidad del Servicio Público de Empleo  
Carrera 7 # 31 - 10 Pisos 13 y 14  
Bogotá D.C, Colombia

Color texto

Color texto

---

# Fachadas

Canales de atención presencial

---





## Fachadas puntos de atención

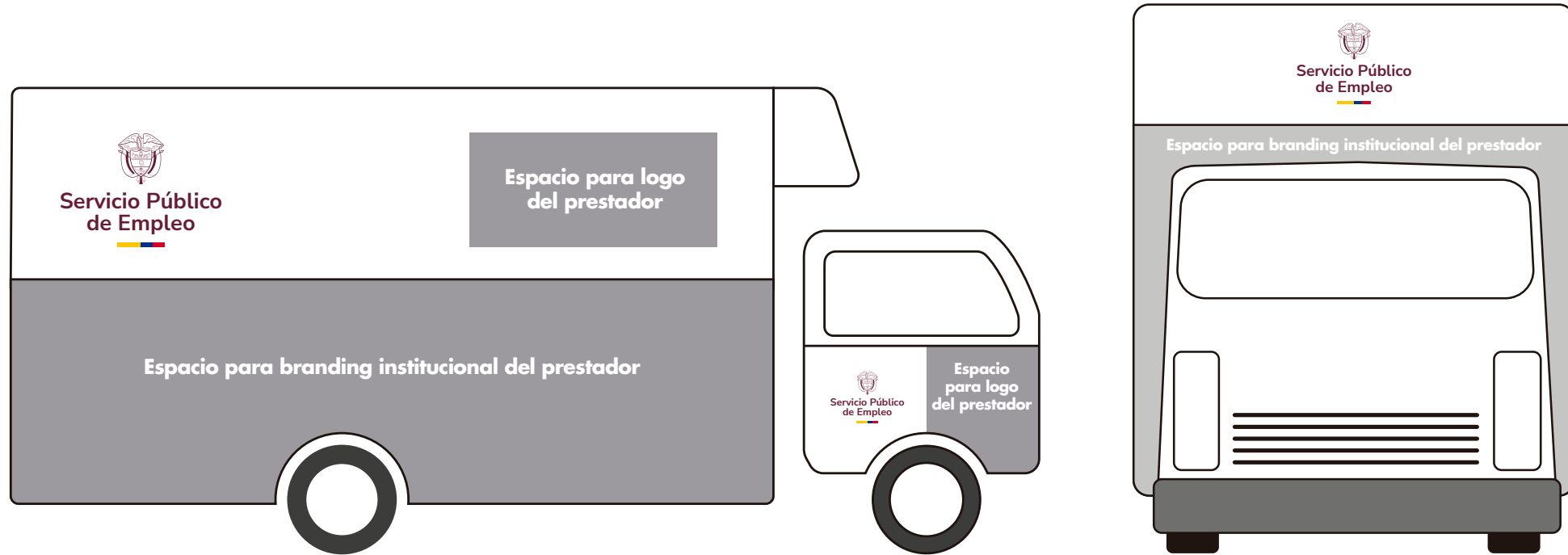
### Opción 1



### Opción 2



## Puntos de atención móviles



### NOTA

Si la Unidad Móvil del prestador difiere del ejemplo de este manual, se debe utilizar para el branding la misma jerarquía visual de la presencia del Servicio Público de Empleo

## Vocerías



@servicio  
empleocol



@SPE  
Colombia



Servicio Público  
de Empleo (SPE)

**UNIDAD ADMINISTRATIVA ESPECIAL  
DEL SERVICIO PÚBLICO DE EMPLEO**  
Carrera 7, No. 31-10, Pisos 13 y 14, Bogotá D.C.

[www.serviciodeempleo.gov.co](http://www.serviciodeempleo.gov.co)



@ServiciodEmpleo

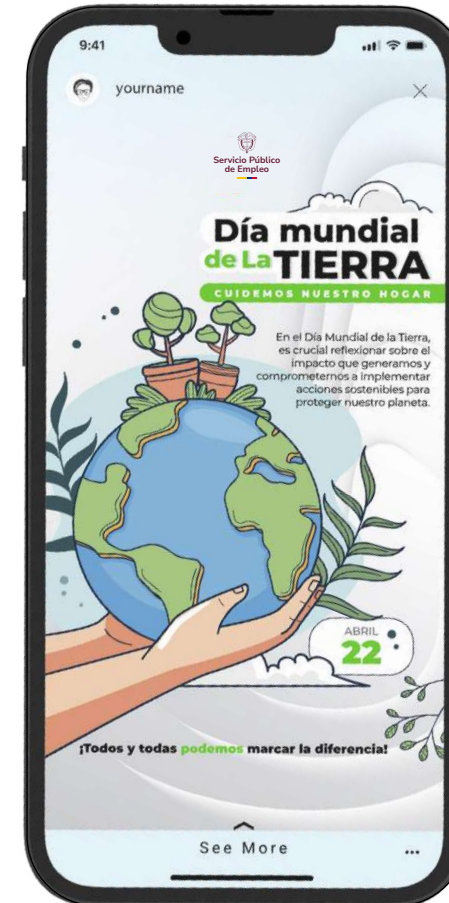
---

# Socialización

---



## Evidencias de socialización



---

# Aplicaciones

Formatos impresos

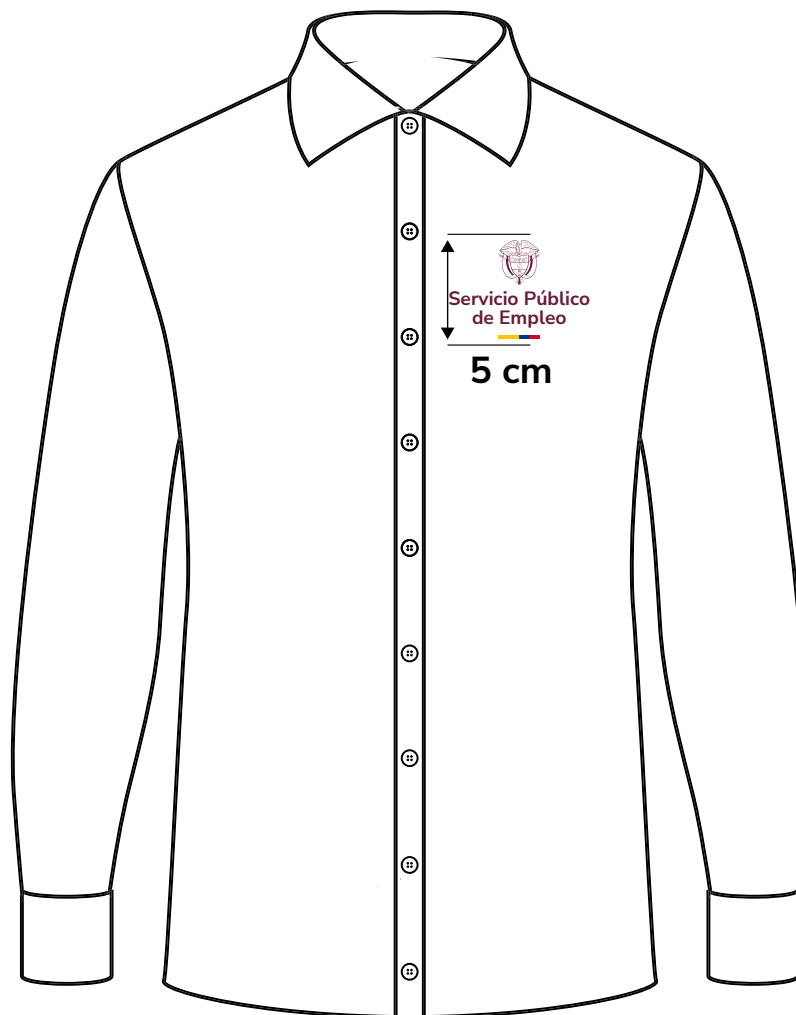
---



## Camisa y camiseta

Ejemplo de camisa y camiseta color blanca en su totalidad. Los logos deberán ser tejidos con hilo y usando el color correspondiente a la Entidad que representan.

**Nota:** las únicas prendas de camisas y camisetas que pueden llevar el nombre, son las de quienes encabezan la entidad.



## Chaqueta

Chaqueta con el color correspondiente a la Entidad que representa. Los logos deberán ser tejidos con hilo.



**Nota:**

La versión con el logo en la espalda es opcional.



## Chaleco

Chaleco con el color correspondiente a la Entidad que representa. Los logos deberán ser tejidos con hilo.



Esta es una excepción, únicamente el personal de las áreas de Prensa, pueden utilizar este tipo de bordado en la parte posterior del chaleco. Todas las demás usarán el logo al Ministerio que represente.

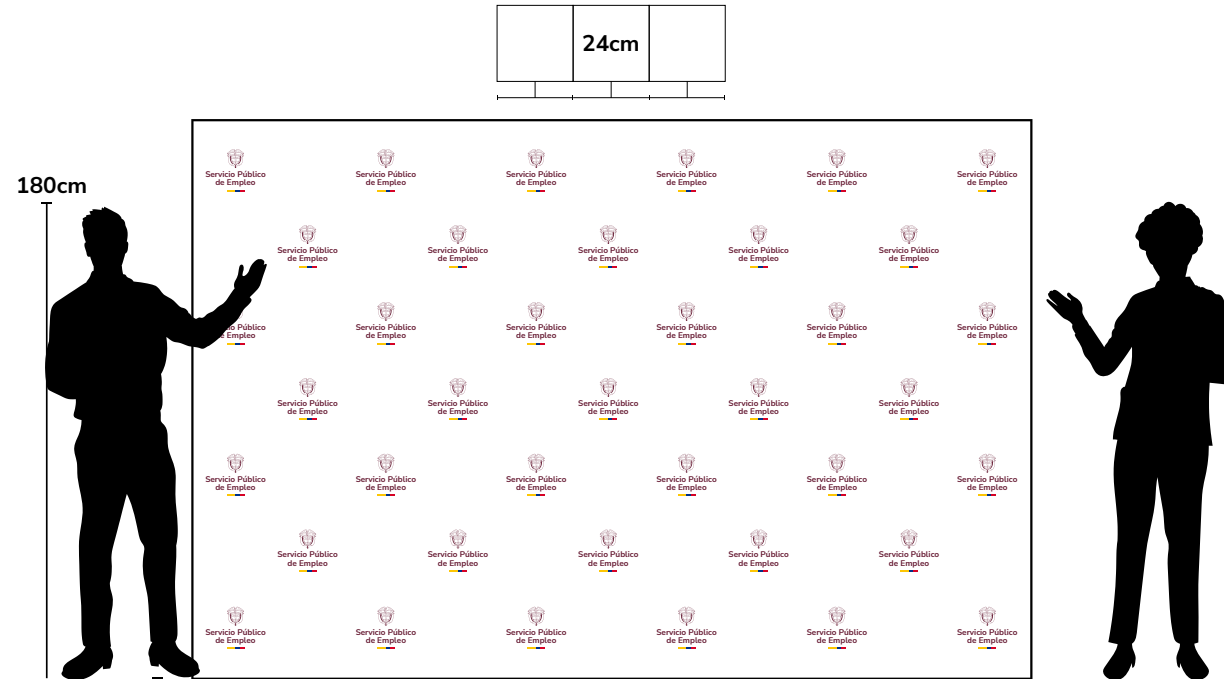
## Gorra

Gorra con el color correspondiente a la Entidad que representa. Los logos deberán ser tejidos con hilo.  
Las Entidades llevarán el color del Ministerio al cual pertenecen.



## Backing impreso

Impresión de 2mt de alto y 3mt de ancho, impreso a full color.



**Nota:** las medidas del backing se modificarán de acuerdo a las necesidades y los espacios en los cuales se vaya a emplear.

# Carné institucional impreso o digital

Esta versión podrá ser usada de manera física o digital

  
Servicio Público  
de Empleo

FOTO

**NOMBRE FUNCIONARIO**  
Cargo que desempeña en la Unidad

**C.C.:** 000.000.000  
**RH:** X

**UNIDAD ADMINISTRATIVA ESPECIAL  
DEL SERVICIO PÚBLICO DE EMPLEO**  
Carrera 7, No. 31-10, Pisos 13 y 14, Bogotá D.C.

[www.serviciodeempleo.gov.co](http://www.serviciodeempleo.gov.co)

## Cinta para carné

Será de 1,5 cm de ancho. Cada Ministerio utilizará su color asignado o negro al 80%, logos a color, blanco o negro en caso de ser a una tinta. Las Entidades podrán hacer uso del mismo color del Ministerio al cual pertenezcan.



---

# Co-branding

Aplicación y planimetría de logos

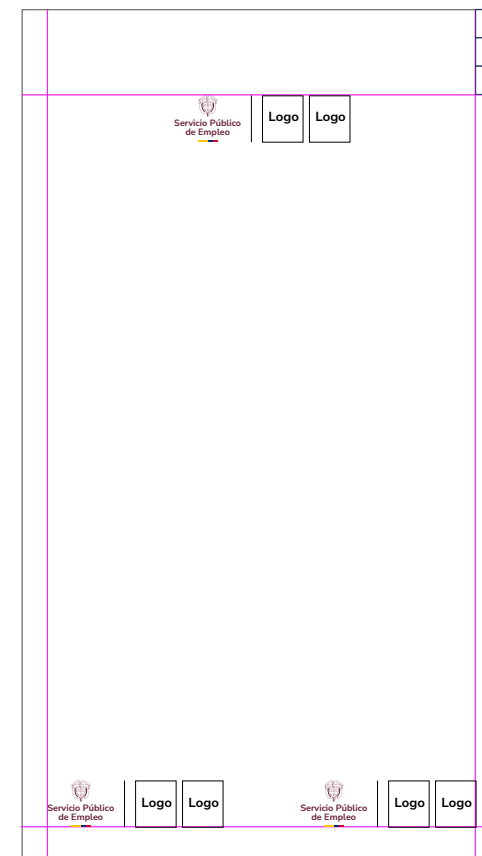
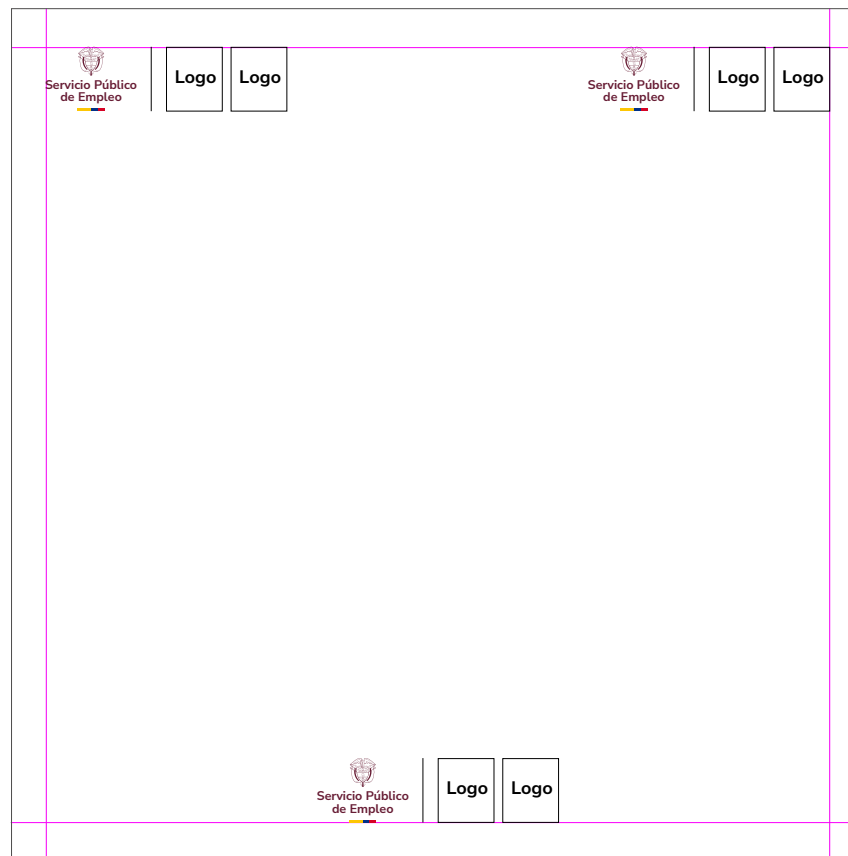
---



## Aplicación con otras entidades o privados



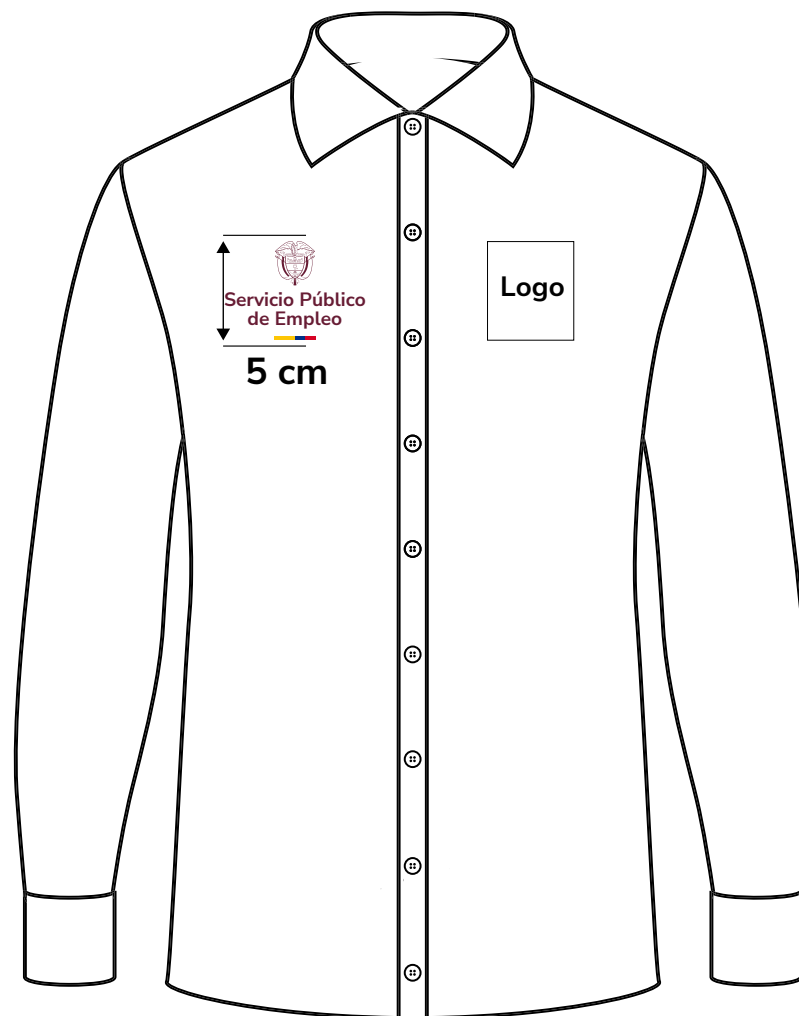
**Nota:** para la correcta ubicación de los logos, tome como referencia la planimetría.



## Camisa y camiseta

Ejemplo de camisa y camiseta color blanca en su totalidad. Los logos deberán ser tejidos con hilo y usando el color correspondiente a la Entidad que representan.

**Nota:** las únicas prendas de camisas y camisetas que pueden llevar el nombre, son las de quienes encabezan la entidad.





## Chaqueta

Chaqueta con el color correspondiente a la Entidad que representa. Los logos deberán ser tejidos con hilo.

Las Entidades llevarán el color del Ministerio al cual pertenecen.



**Nota:**

La versión con el logo en la espalda es opcional.

## Chaleco

Chaleco con el color correspondiente a la Entidad que representa. Los logos deberán ser tejidos con hilo.



Esta es una excepción, únicamente el personal de las áreas de Prensa, pueden utilizar este tipo de bordado en la parte posterior del chaleco. Todas las demás usarán el logo al Ministerio que represente.

## Gorra Entidades Adscritas

Gorra con el color correspondiente a la Entidad que representa. Los logos deberán ser tejidos con hilo.

Nota: el logo de la Entidad se podrá aplicar en la parte izquierda o derecha.



---

# Formatos

Material administrativo público

---




# Formato

Documento circular corporativo impreso y digital.

**Márgenes:**  
Superior: 2,5 cm  
Inferior: 2,5 cm  
Izquierdo: 3 cm  
Derecho: 3 cm

**Encabezado: 1,25 cm**  
**Pie de página: 1,25 cm**

Verdana  
Regular y Bold  
11 puntos



Bogotá, D.C., 23 de marzo de 2024

**PARA:** DESCRIBIR DESTINATARIOS EN LETRAS MAYÚSCULAS  
**DE:** DESCRIBIR QUIÉN EMITE LA CIRCULAR EN LETRAS MAYÚSCULAS  
**ASUNTO:** INDICAR EL CONTENIDO DE LA CIRCULAR EN LETRAS MAYÚSCULAS

Lorem ipsum dolor sit amet, consectetur adipiscing elit, sed diam nonummy nibh euismod tincidunt ut laoreet dolore magna aliquam erat volutpat. Ut wisi enim ad minim veniam, quis nostrud exerci tation ullamcorper suscipit lobortis nisl ut aliquip ex ea commodo consequat. Duis autem vel eum iriure dolor in hendrerit in vulputate velit esse molestie consequat, vel illum dolore eu feugiat nulla facilisis at vero eros et accumsan et iusto odio dignissim qui blandit praesent luptatum zzril delenit augue duis dolore te feugait nulla facilisi.


Lorem ipsum dolor sit amet, consectetur adipiscing elit, sed diam nonummy nibh euismod tincidunt ut laoreet dolore magna aliquam erat volutpat. Ut wisi enim ad minim veniam, quis nostrud exerci tation ullamcorper suscipit lobortis nisl ut aliquip ex ea commodo consequat.

Lorem ipsum dolor sit amet, consectetur adipiscing elit, sed diam nonummy nibh euismod tincidunt ut laoreet dolore magna aliquam erat volutpat. Ut wisi enim ad minim veniam, quis nostrud exerci tation ullamcorper suscipit lobortis nisl ut aliquip ex ea commodo consequat. Duis autem vel eum iriure dolor in hendrerit in vulputate velit esse molestie consequat, vel illum dolore eu feugiat nulla facilisis at vero eros et accumsan et iusto odio dignissim qui blandit praesent luptatum zzril delenit augue duis dolore te feugait nulla facilisi.


Atentamente,


**Nombre y apellido**  
Cargo  
Despacho - Jefatura - Secretaría - Consejería - Oficina

Código: Versión-Fecha



**UNIDAD ADMINISTRATIVA ESPECIAL  
DEL SERVICIO PÚBLICO DE EMPLEO**  
Carrera 7 No. 21B, Torre 12, Bogotá D.C.  
[www.serviciodeempleo.gov.co](http://www.serviciodeempleo.gov.co)





## Comunicado de prensa

Bogotá, Colombia D.C. 03 de abril de 2024


Lorem ipsum dolor sit amet, consectetur adipiscing elit, sed diam nonummy nibh euismod tincidunt ut laoreet dolore magna aliquam erat volutpat. Ut wisi enim ad minim veniam, quis nostrud exerci tation ullamcorper suscipit lobortis nisl ut aliquip ex ea commodo consequat. Duis autem vel eum iriure dolor in hendrerit in vulputate velit esse molestie consequat, vel illum dolore eu feugiat nulla facilisis at vero eros et accumsan et iusto odio dignissim qui blandit praesent luptatum zzril delenit augue duis dolore te feugait nulla facilisi.

1. Lorem ipsum dolor sit amet, consectetur adipiscing elit, sed diam nonummy nibh euismod tincidunt ut laoreet dolore magna aliquam erat volutpat. Ut wisi enim ad minim veniam, quis nostrud exerci tation ullamcorper suscipit lobortis nisl ut aliquip ex ea commodo consequat.
2. Lorem ipsum dolor sit amet, consectetur adipiscing elit, sed diam nonummy nibh euismod tincidunt ut laoreet dolore magna aliquam erat volutpat. Ut wisi enim ad minim veniam, quis nostrud exerci tation ullamcorper suscipit lobortis nisl ut aliquip ex ea commodo consequat. Duis autem vel eum iriure dolor in hendrerit in vulputate velit esse molestie consequat, vel illum dolore eu feugiat nulla facilisis at vero eros et accumsan et iusto odio dignissim qui blandit praesent luptatum zzril delenit augue duis dolore te feugait nulla facilisi.
3. Lorem ipsum dolor sit amet, consectetur adipiscing elit, sed diam nonummy nibh euismod tincidunt ut laoreet dolore magna aliquam erat volutpat. Ut wisi enim ad minim veniam, quis nostrud exerci tation ullamcorper suscipit lobortis nisl ut aliquip ex ea commodo consequat.
4. Lorem ipsum dolor sit amet, consectetur adipiscing elit, sed diam nonummy nibh euismod tincidunt ut laoreet dolore magna aliquam erat volutpat. Ut wisi enim ad minim veniam, quis nostrud exerci tation ullamcorper suscipit lobortis nisl ut aliquip ex ea commodo consequat.


Ministerio de Transporte

**Dirección:** Carrera 8 #7 - 26, Bogotá D.C., Colombia  
**Conmutador:** (+57) 601 562 9300 - 601 382 2800  
**Línea Gratuita:** (+57) 01 8000 913666

Código: Versión-Fecha



**UNIDAD ADMINISTRATIVA ESPECIAL  
DEL SERVICIO PÚBLICO DE EMPLEO**  
Carrera 7 No. 21B, Torre 12, Bogotá D.C.  
[www.serviciodeempleo.gov.co](http://www.serviciodeempleo.gov.co)



[www.serviciodeempleo.gov.co](http://www.serviciodeempleo.gov.co)

# Formato

Documento circular corporativo impreso y digital.

**Márgenes:**  
**Superior: 2,5 cm**  
**Inferior: 2,5 cm**  
**Izquierdo: 3 cm**  
**Derecho: 3 cm**

**Encabezado: 1,25 cm**  
**Pie de página: 1,25 cm**

Verdana  
Regular y Bold  
11 puntos

The diagram shows a circular corporate document template with a white background and a black border. The content is centered and includes the following elements:

- Logo:** Servicio Público de Empleo (Spanish Public Employment Service) logo at the top center.
- Title:** RESOLUCIÓN CONJUNTA NÚMERO **4948** DEL **24-MARZO-2024** (underlined).
- Text:** "Por medio de la cual...Lorem ipsum dolor sit amet, cons ectetuer adipiscing elit, sed diam nonummy nibh euismod tincidunt ut laoreet dolore magna aliquam erat volutpat. Ut wisi enim ad minim veniam, quis nostrud exerci tation ullamcorper suscipit lobortis nisl ut aliquip ex ea commodo consequat".
- Text:** LOS DIRECTORES DEL DEPARTAMENTO ADMINISTRATIVO DE LA PRESIDENCIA Y DEL DEPARTAMENTO ADMINISTRATIVO DE LA FUNCIÓN PÚBLICA, en ejercicio de sus facultades legales, en especial las conferidas en el artículo 9 del Decreto 1323 de 2020, y
- Section Header:** CONSIDERANDO:
- Text:** "Por medio de la cual...Lorem ipsum dolor sit amet, cons ectetuer adipiscing elit, sed diam nonummy nibh euismod tincidunt ut laoreet dolore magna aliquam erat volutpat. Ut wisi enim ad minim veniam, quis nostrud exerci tation ullamcorper suscipit lobortis nisl ut aliquip ex ea commodo consequat".
- Text:** Lorem ipsum dolor sit amet, consectetuer adipiscing elit, sed diam nonummy nibh euismod tincidunt ut laoreet dolore magna aliquam erat volutpat. Ut wisi enim ad minim veniam, quis nostrud exerci tation ullamcorper suscipit lobortis nisl ut aliquip ex ea commodo consequat. Duis autem vel eum iriure dolor in hendrerit in vulputate velit esse molestie consequat, vel illum dolore eu feugiat nulla facilisis at vero eros et accumsan et iusto odio dignissim qui blandit praesent luptatum zzril delenit augue dui dolore te feugait nulla.
- Text:** Lorem ipsum dolor sit amet, cons ectetuer adipiscing elit, sed diam nonummy nibh euismod tincidunt ut laoreet dolore magna aliquam erat volutpat. Ut wisi enim ad minim veniam, quis nostrud exerci tation ullamcorper suscipit lobortis nisl ut aliquip ex ea commodo consequat.
- Text:** Lorem ipsum dolor sit amet, consectetuer adipiscing elit, sed diam nonummy nibh euismod tincidunt ut laoreet dolore magna aliquam erat volutpat. Ut wisi enim ad minim veniam, quis nostrud exerci tation ullamcorper suscipit lobortis nisl ut aliquip ex ea commodo consequat. Duis autem vel eum iriure dolor in hendrerit in vulputate velit esse molestie consequat, vel illum dolore eu feugiat nulla facilisis at vero eros et accumsan et iusto odio dignissim qui blandit praesent luptatum zzril delenit augue dui dolore te feugait nulla facilisi.
- Text:** Lorem ipsum dolor sit amet, cons ectetuer adipiscing elit, sed diam nonummy nibh euismod tincidunt ut laoreet dolore magna aliquam erat volutpat. Ut wisi enim ad minim veniam, quis nostrud exerci tation ullamcorper suscipit lobortis nisl ut aliquip ex ea commodo consequat.
- Text:** Lorem ipsum dolor sit amet, consectetuer adipiscing elit, sed diam nonummy nibh euismod tincidunt ut laoreet dolore magna aliquam erat volutpat. Ut wisi enim ad minim veniam, quis nostrud exerci tation ullamcorper suscipit lobortis nisl ut aliquip ex ea commodo consequat. Duis autem vel eum iriure dolor in hendrerit in vulputate velit esse molestie consequat, vel illum dolore eu feugiat nulla facilisis at vero eros et accumsan et iusto odio dignissim qui blandit praesent luptatum zzril delenit augue dui dolore te feugait nulla.

At the bottom right, there is a footer: **Página 1 | 2** and **Código: Versión-Fecha**.



# Servicio Público de Empleo



@servicio  
empleocol



@SPE  
Colombia



Servicio Público  
de Empleo (SPE)

**UNIDAD ADMINISTRATIVA ESPECIAL  
DEL SERVICIO PÚBLICO DE EMPLEO**  
Carrera 7, No. 31-10, Pisos 13 y 14, Bogotá D.C.

[www.serviciodeempleo.gov.co](http://www.serviciodeempleo.gov.co)



@ServiciodEmpleo

