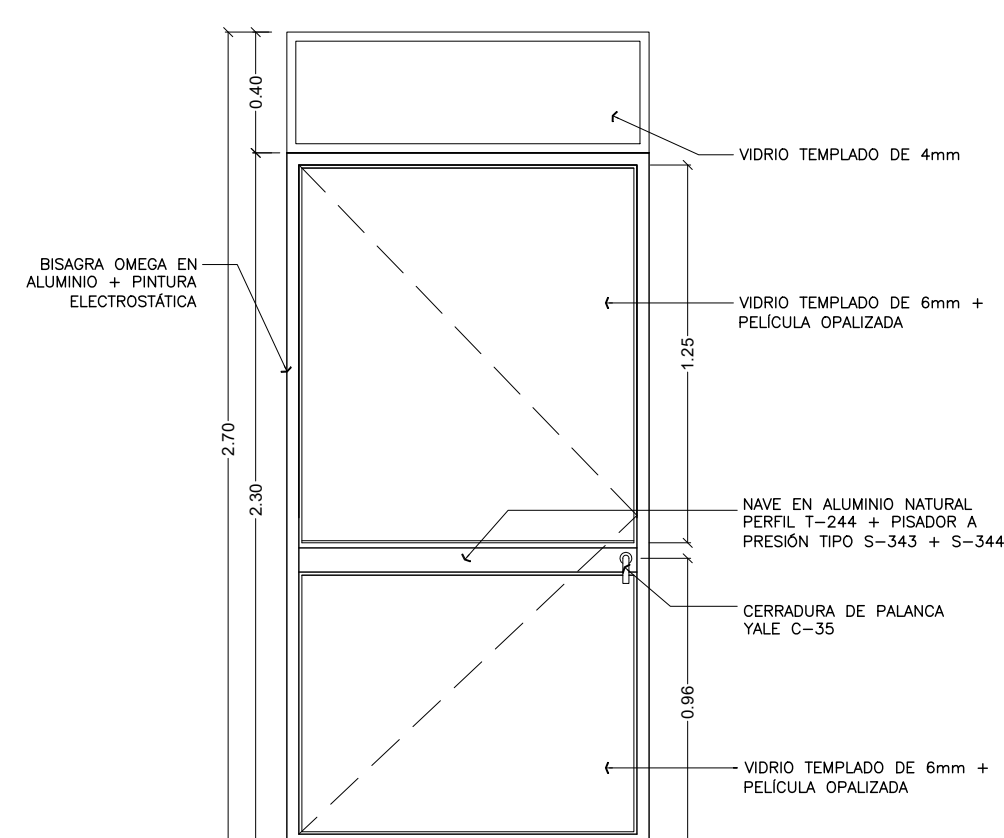
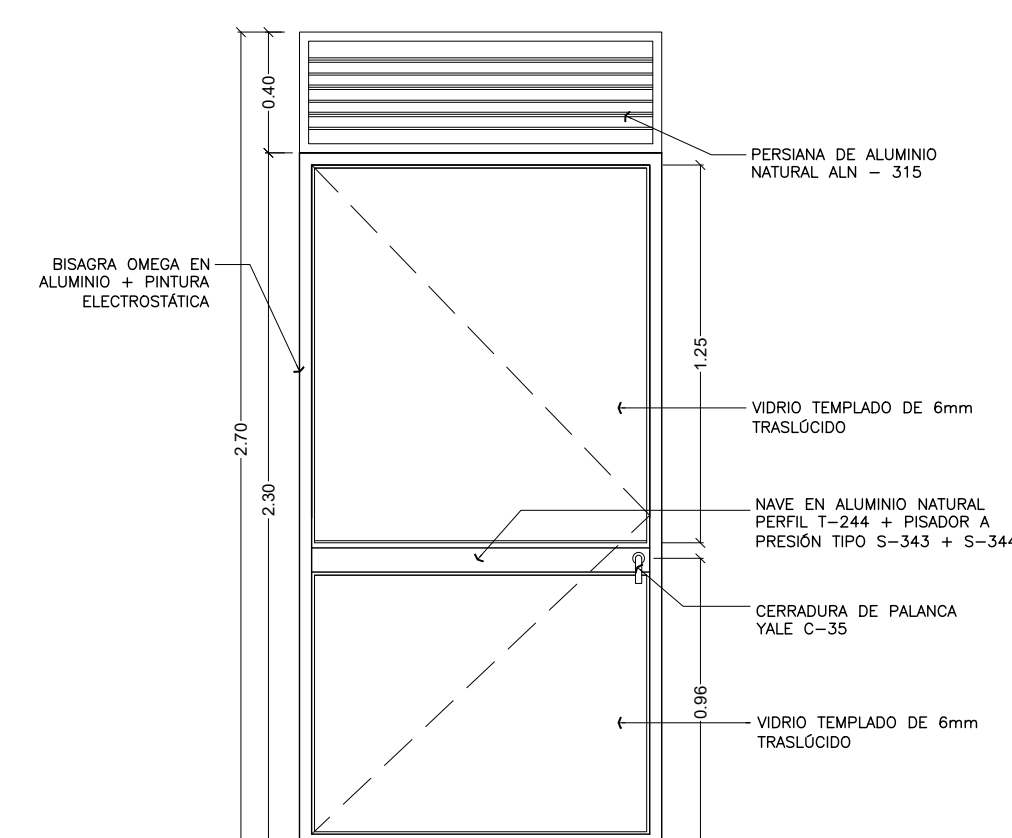


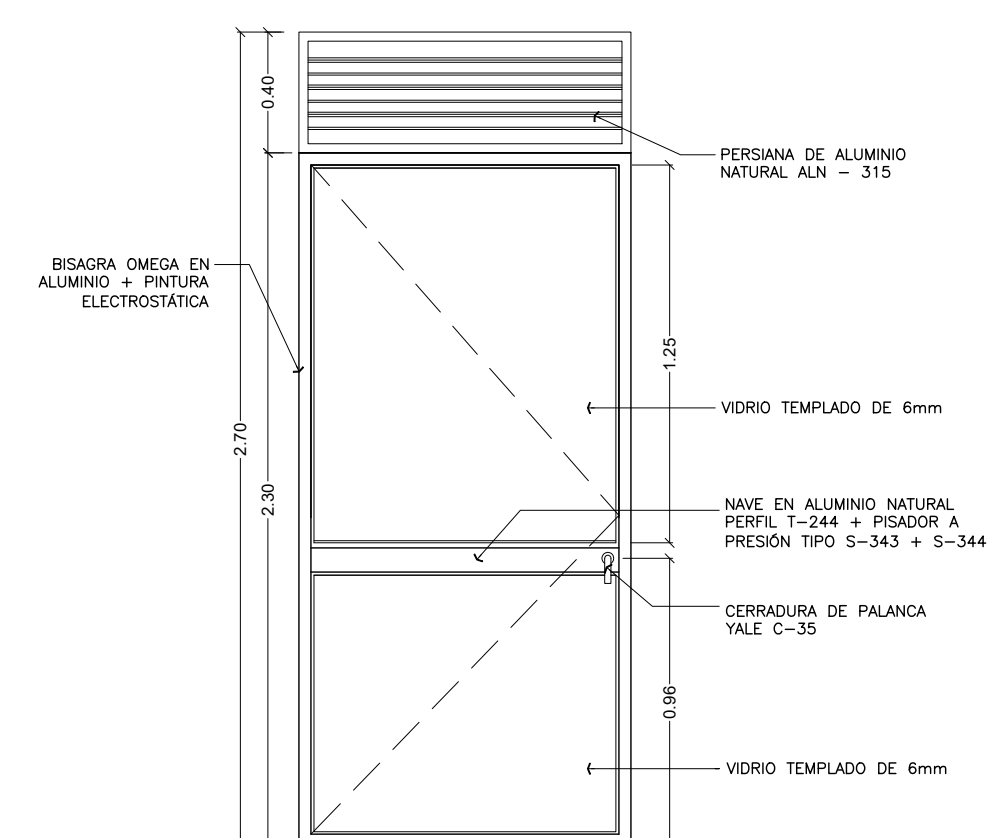
P-01
PUERTA 01



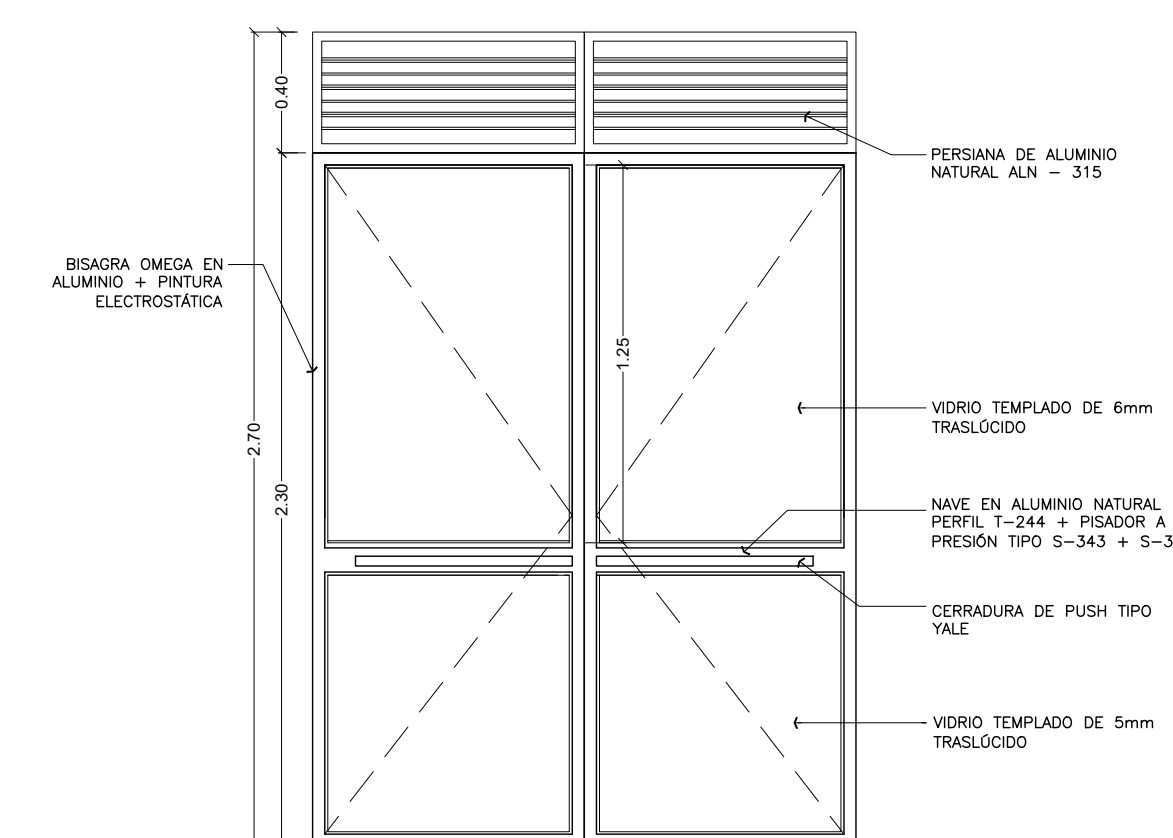
P-02
PUERTA 02



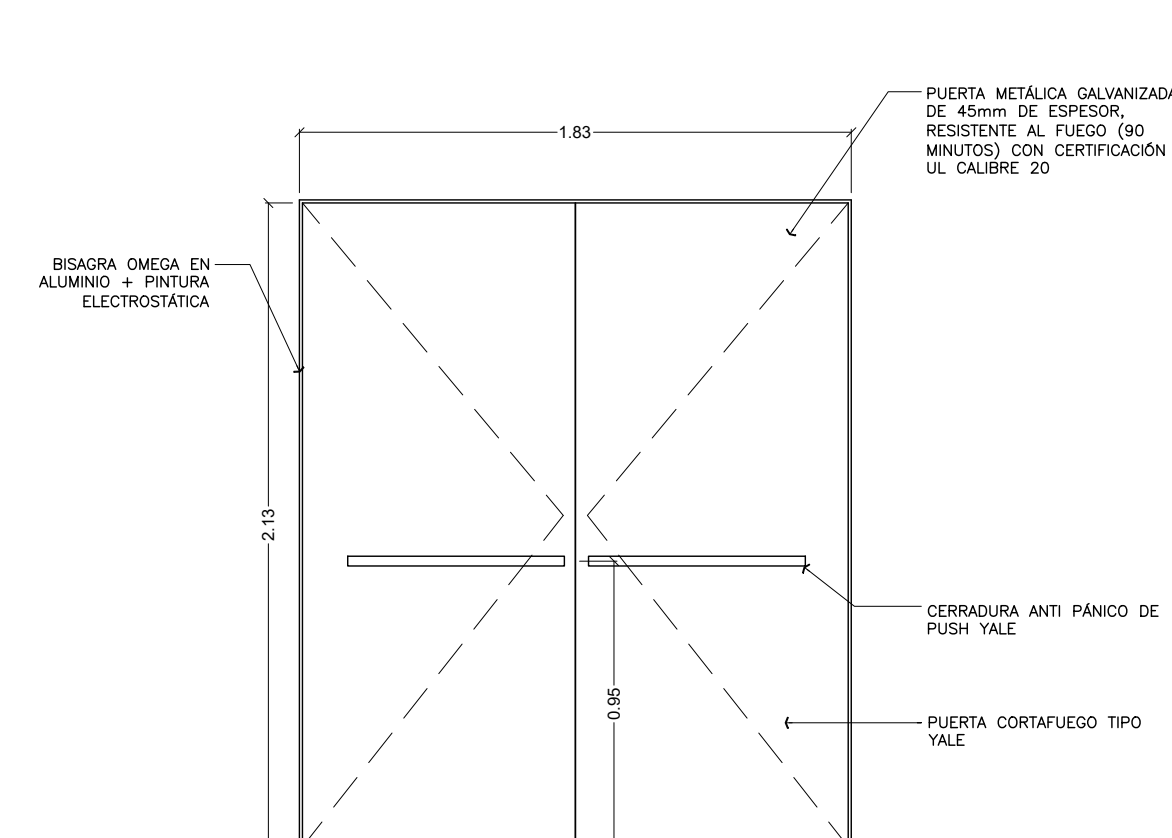
P-03
PUERTA 03



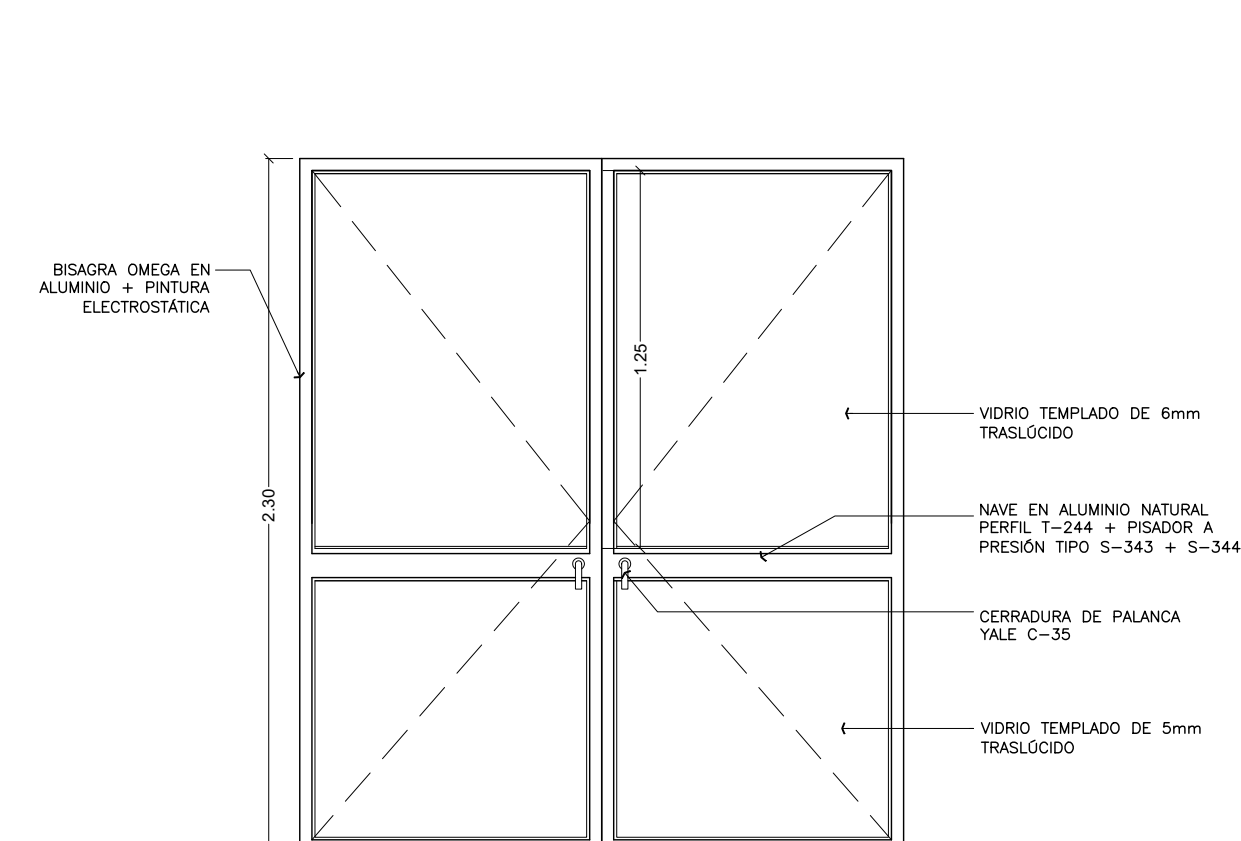
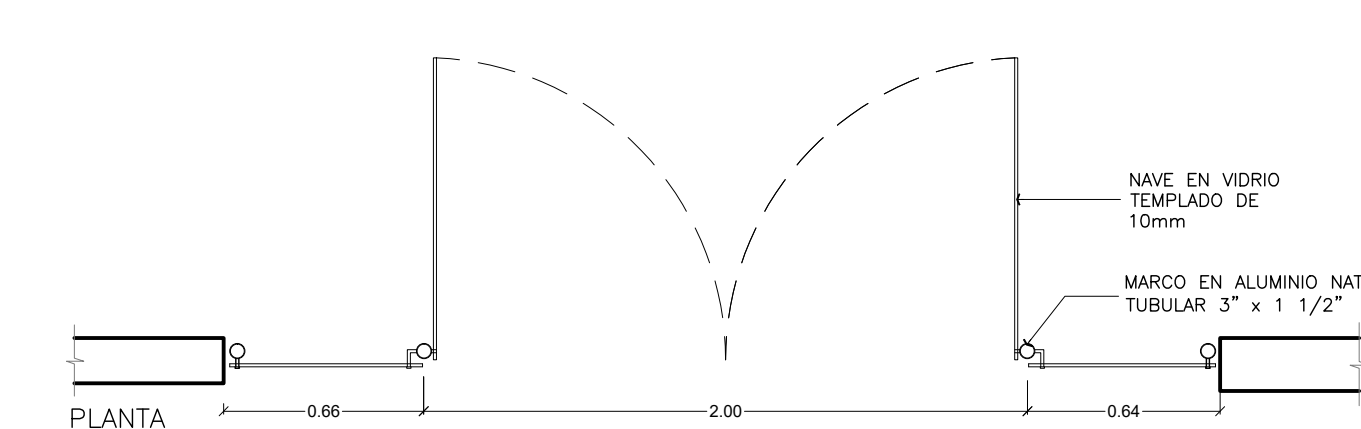
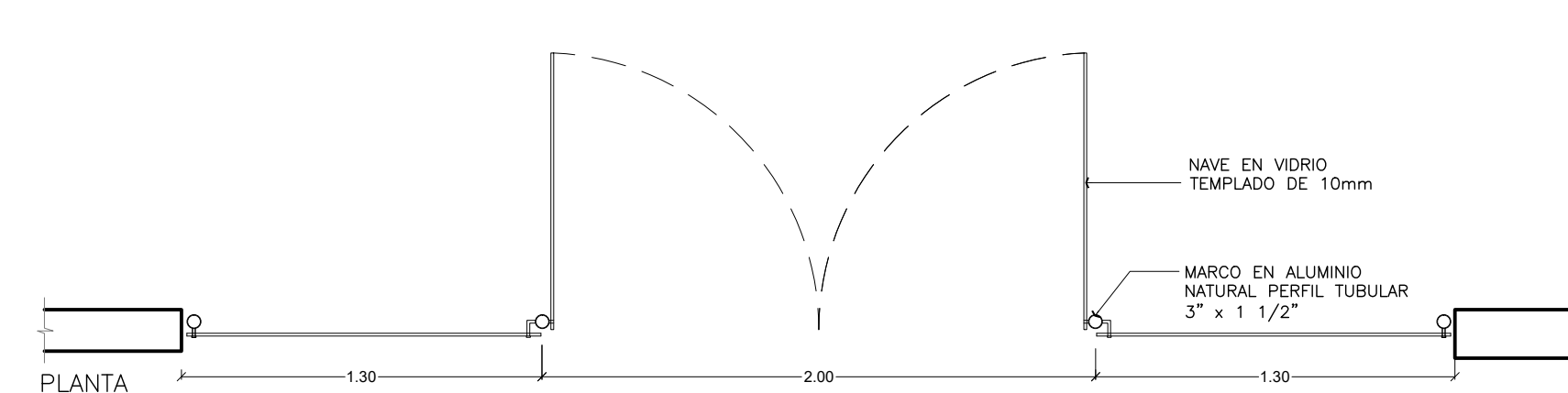
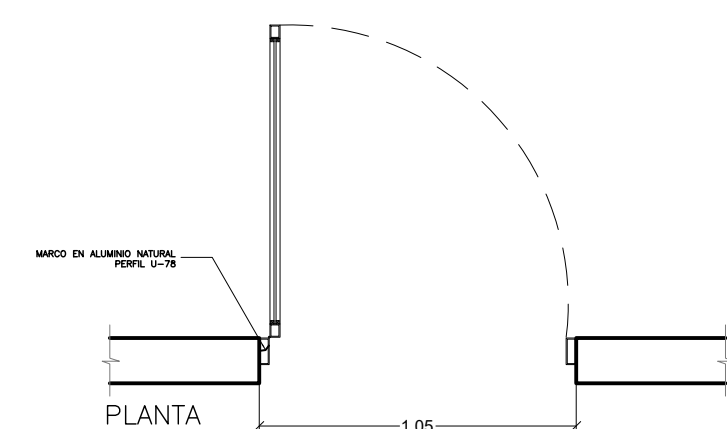
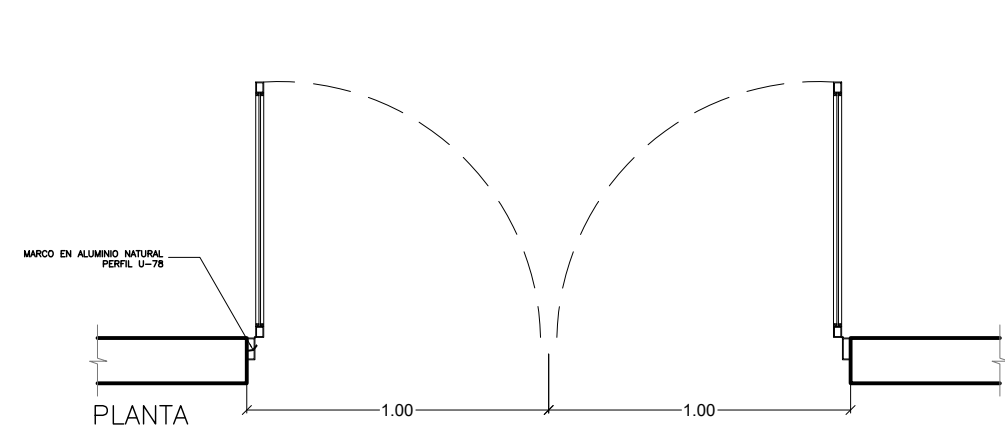
P-04
PUERTA 04



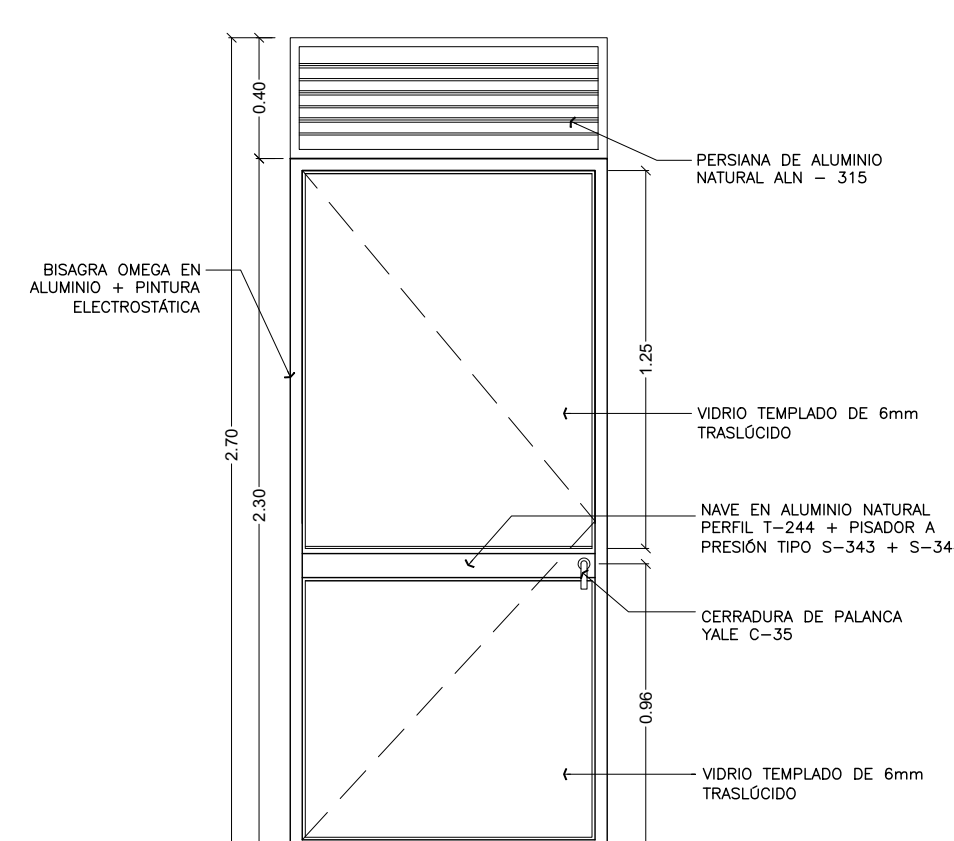
P-05
PUERTA 05



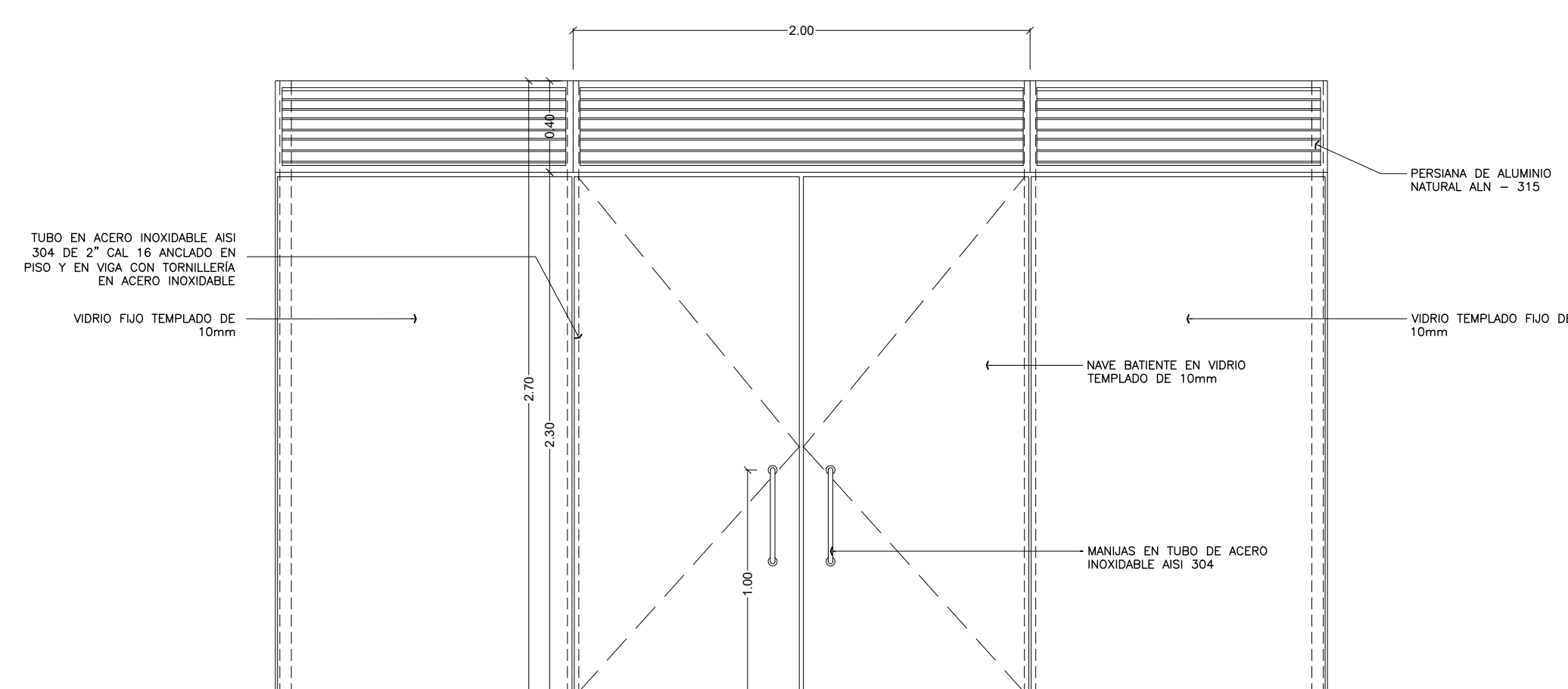
P-06
PUERTA 06



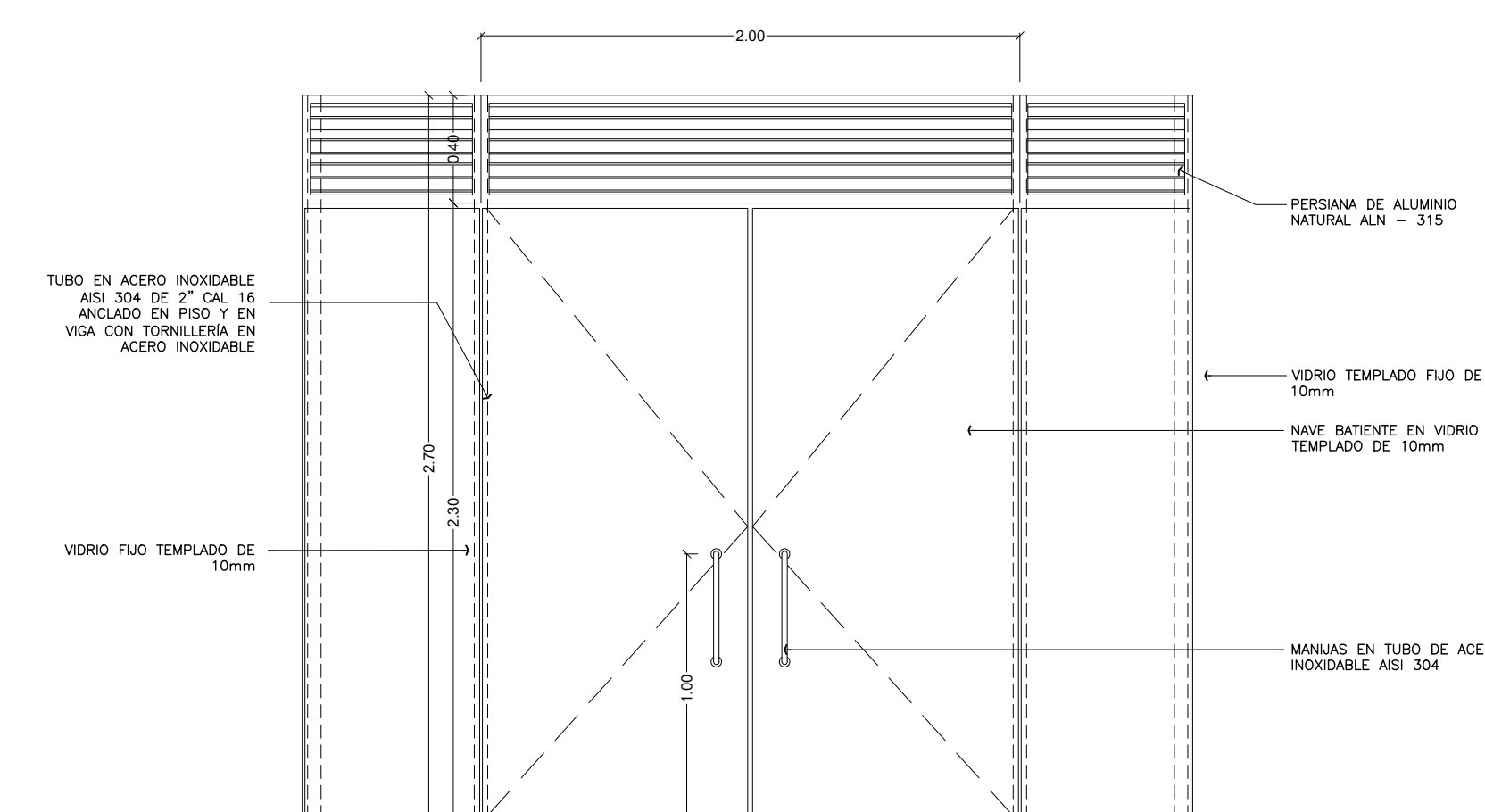
P-07
PUERTA 07



P-08
PUERTA 08



P-09
PUERTA 09



P-10
PUERTA 10

CUADRO DE PUERTAS



PROYECTO:
LABORATORIOS MULTIFUNCIONALES
UNIVERSIDAD TECNOLÓGICA DE PEREIRA.

DISEÑO:
KATHERINE RODRIGUEZ MEJIA
Mat. Prof. No. A184502010-1088264559
Arquitecta
COLABORADORES:
JHON EDWIN VÉLEZ GONZÁLEZ
Arquitecto

DISEÑO ESTRUCTURAL:
ING. JAIME IDARRAGA MARIN
Mat. prof. 25295 CDS
DISEÑO HIDROSANITARIO:
ING. LUIS GONZAGA MONTES GALVIS
Mat. prof. 17202-81186 CDS
DISEÑO ELÉCTRICO:
ING. PABLO A. MORALES JARAMILLO
Mat. prof. 205-76207CDS

DIBUJO:
JHON EDWIN VÉLEZ GONZÁLEZ
Arquitecto
MODIFICACIONES:
DISEÑO BAMBU

CONTIENE:
CUADRO DE PUERTAS

FECHA:
JUNIO DE 2018
OCTUBRE DE 2018 - VERSIÓN 2.0

ARCHIVO:
PUERTAS ARQ OCTUBRE DE 2018 .dwg

CONVENCIONES

FIRMA REPRESENTANTE LEGAL - UTP

ESCALA:
1/25
PLANO NO.
ARQ 1/2